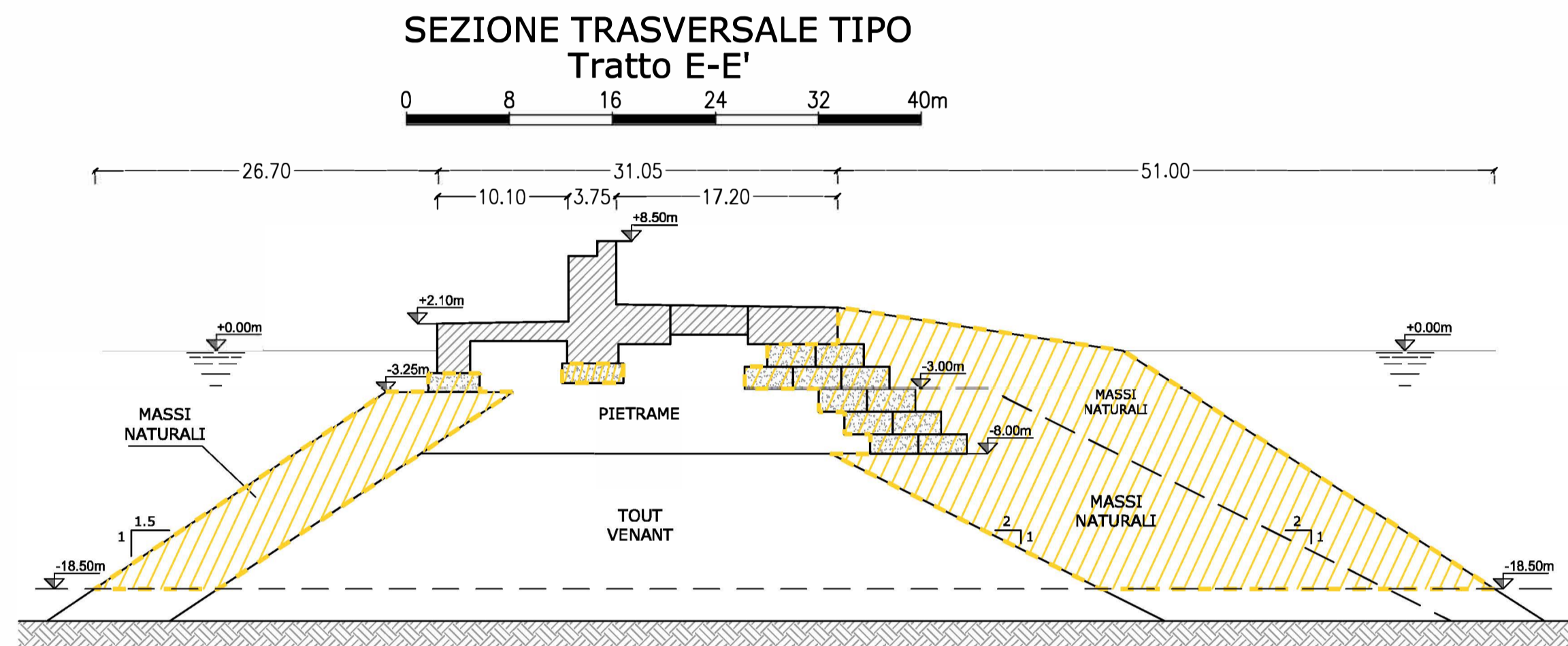
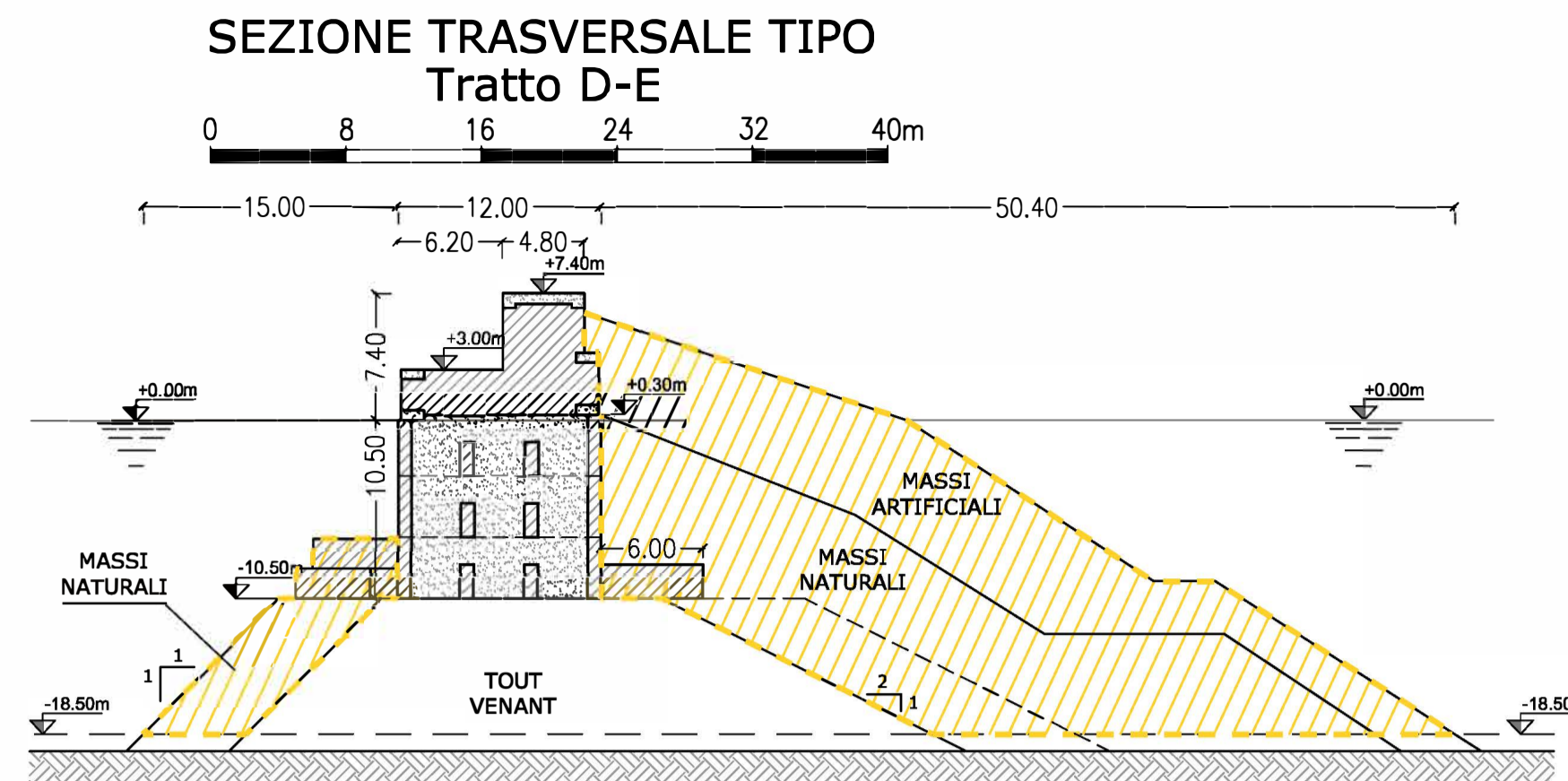
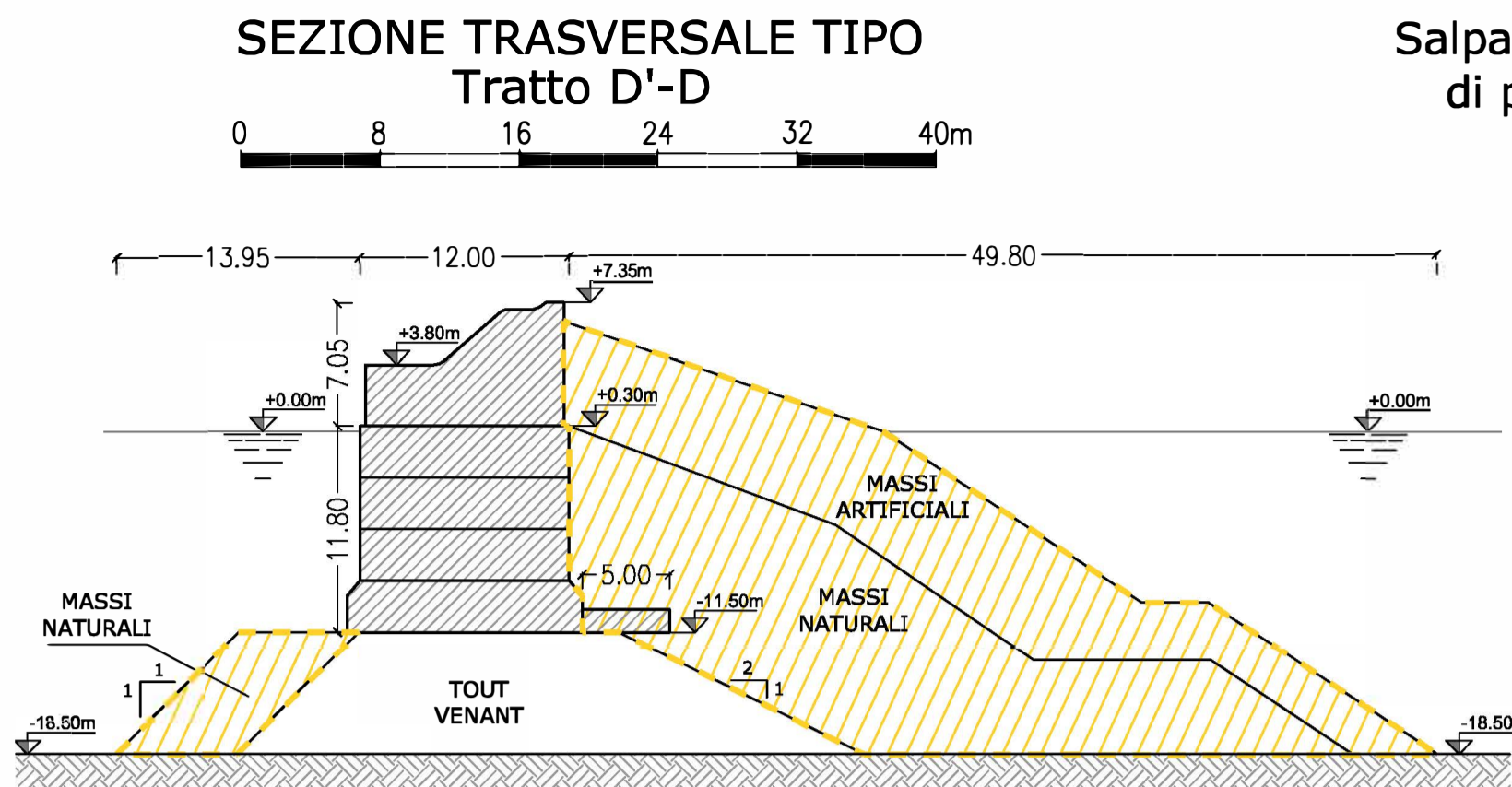


# DEMOLIZIONE

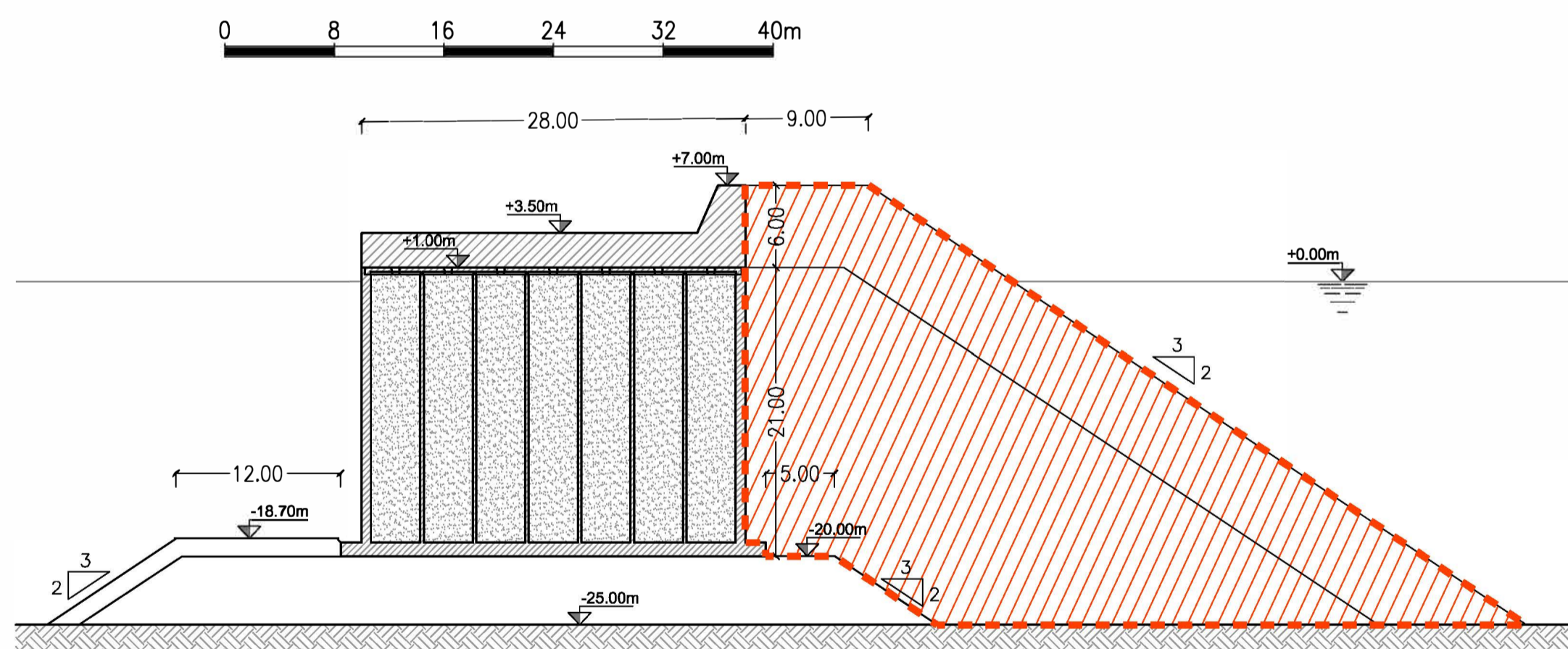
Salpamento massi naturali e artificiali di protezione della diga esistente



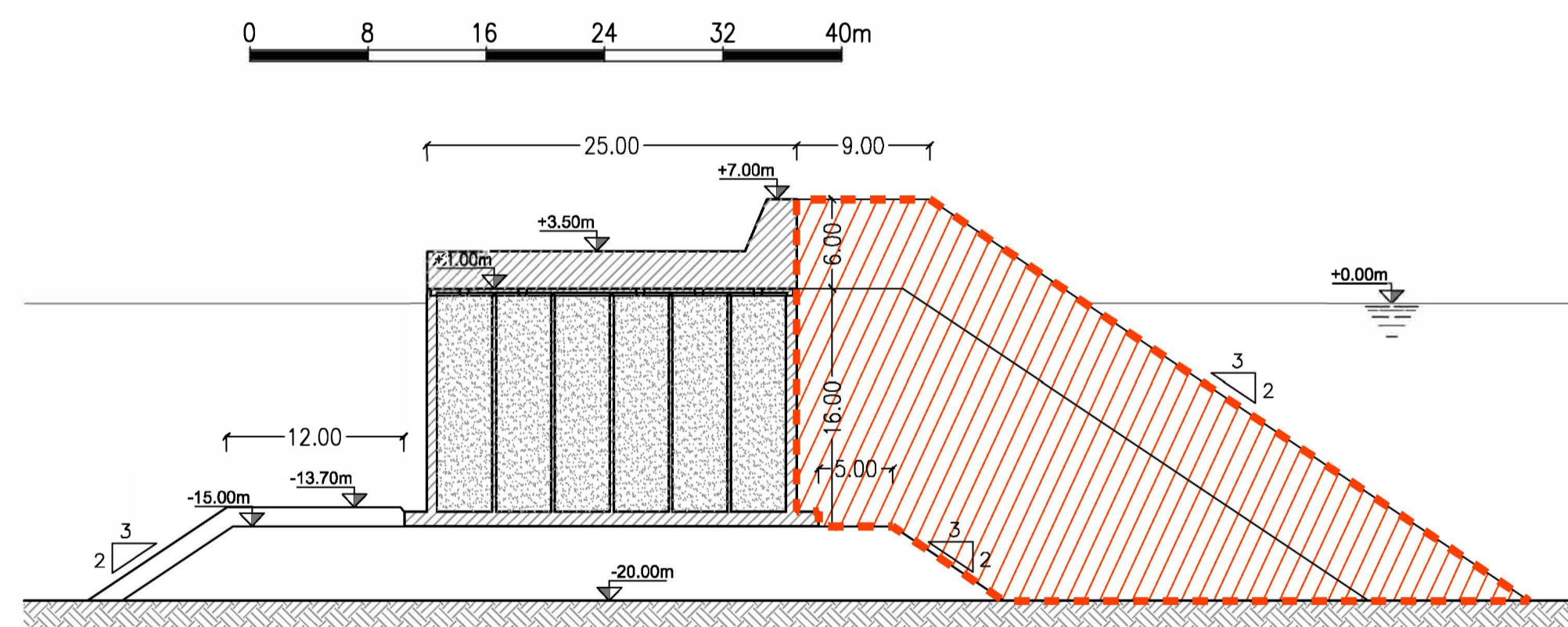
# RIUSO

Riutilizzo dei materiali rimossi per formazione di scogliere antiriflessione

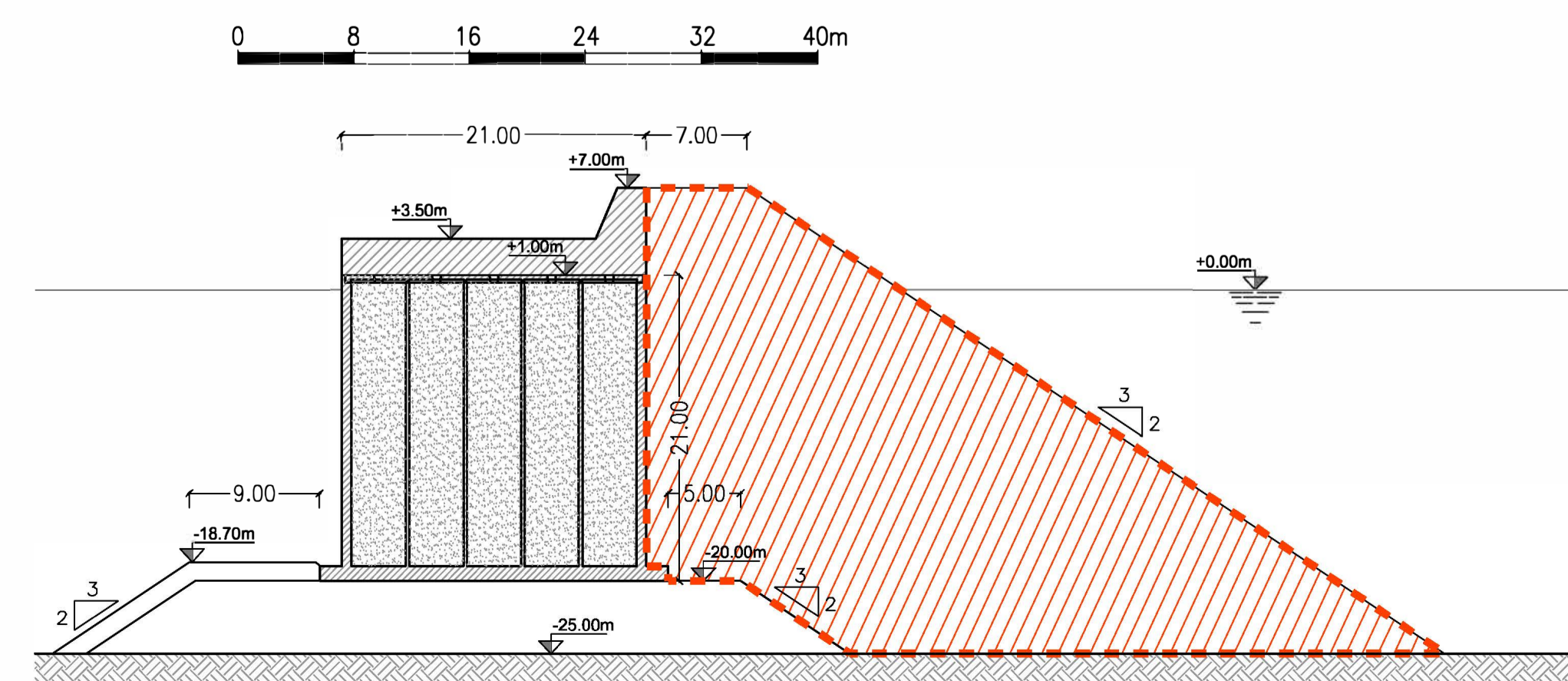
SEZIONE TRASVERSALE TIPO 3



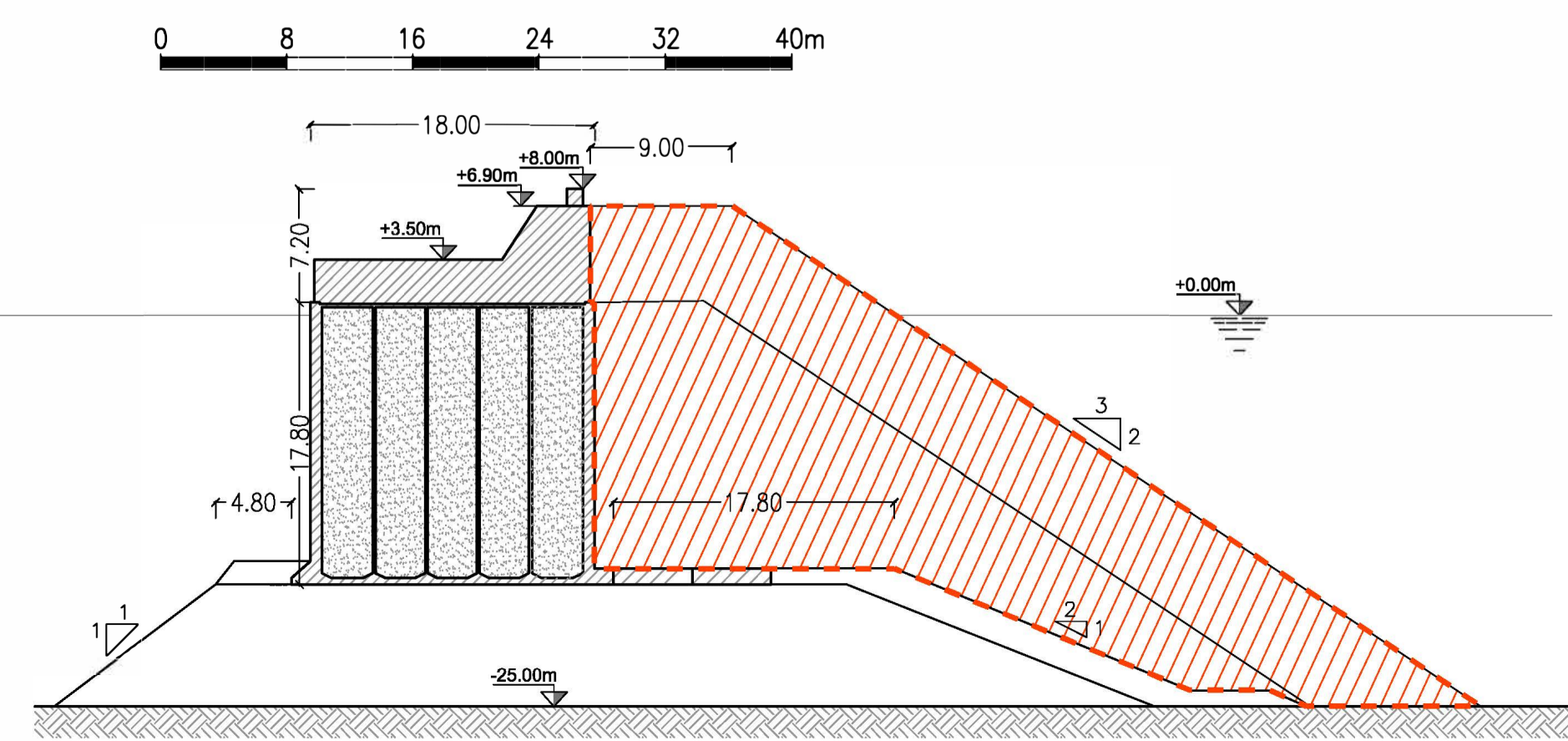
SEZIONE TRASVERSALE TIPO 4



SEZIONE TRASVERSALE TIPO 5



SEZIONE TRASVERSALE TIPO 6



PIANTA CHIAVE

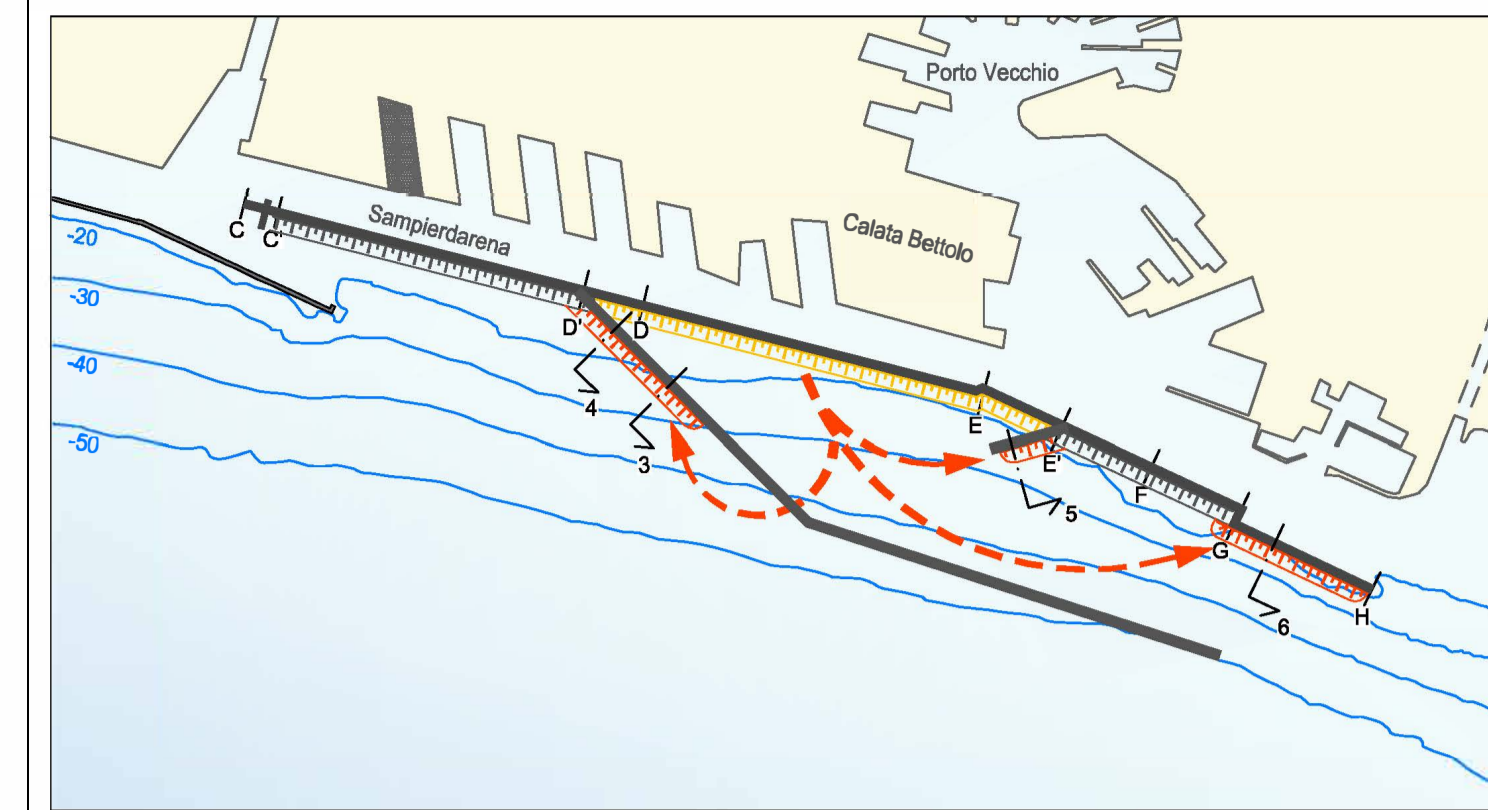


TABELLA MOVIMENTI MATERIA

DEMOLIZIONE (m <sup>2</sup> per Sez.)		RIUSO (m <sup>2</sup> per Sez.)	
Sez. D'-D L=270m	massi artificiali = 138.15 massi naturali = 419.00	Sez. Tipo 3 L=330m*	massi artificiali = 220.80 massi naturali = 721.50
Sez. D-E L=1550m	massi artificiali = 156.00 massi naturali = 426.00	Sez. Tipo 4 L=420m	massi artificiali = 208.60 massi naturali = 476.60
Sez. E-E' L=380m	massi artificiali = 83.00 massi naturali = 763.00	Sez. Tipo 5 L=270m*	massi naturali = 1070.60
m* = lunghezza utile della sez. per il computo		Sez. Tipo 6 L=670m	massi artificiali = 224.10 massi naturali = 501.55

NOTE:

- 1- LE COORDINATE SONO ESPRESSE IN m (SISTEMA CARTOGRAFICO GAUSS BOAGA FUSO OVEST)
- 2- LE QUOTE SONO ESPRESSE IN m s.m.m. SALVO DOVE DIVERSAMENTE INDICATO
- 3- LE DIMENSIONI SONO ESPRESSE IN m SALVO DOVE DIVERSAMENTE INDICATO



## PROGETTO DI FATTIBILITA' TECNICA ED ECONOMICA

CUP C39B1800060006 CIG 7690329440  
RIF. PERIZIA P.300E

TITOLO PROGETTO

### NUOVA DIGA FORANEA DEL PORTO DI GENOVA AMBITO BACINO SAMPIERDARENA

TITOLO ELABORATO:

DEMOLIZIONI E RIUSO DEI MATERIALI  
SEZIONI TIPO - Fase A  
tav. 1 di 2

ELABORATO N°:  
MI046R-PF-D-Z-D-062-01  
NOME FILE:  
MI046R-PF-D-Z-D-062-01.dwg  
SCALA:  
1:400 (A1)

DATA	ELABORATO	CONTROLLATO	APPROVATO
4/6/2021	G.Follesco	A.Cappelletti	A.Lizzadro
REVISIONE	N°	DATA	DESCRIZIONE
	00	30/4/2021	EMISSIONE PER APPROVAZIONE
	01	4/6/2021	REVISIONE A SEGUITO VERIFICA RINA CHECK

PROGETTISTI	PROGETTAZIONE
Mandatario:	Responsabile dell'integrazione delle prestazioni specialistiche Dott. Ing. Antonio Lizzadro
STUDIO BALLERINI INGEGNERI ASSOCIATI	ALBERTO ALBERT INGEGNERE

D.E.C.	VERIFICATO	VALIDATO R.U.P.	IL RESP. DELL'ATTUAZIONE
Ing. Francesca Arena	RINA CHECK	Ing. Marco Vaccari	Dott. Umberto Benezzoli