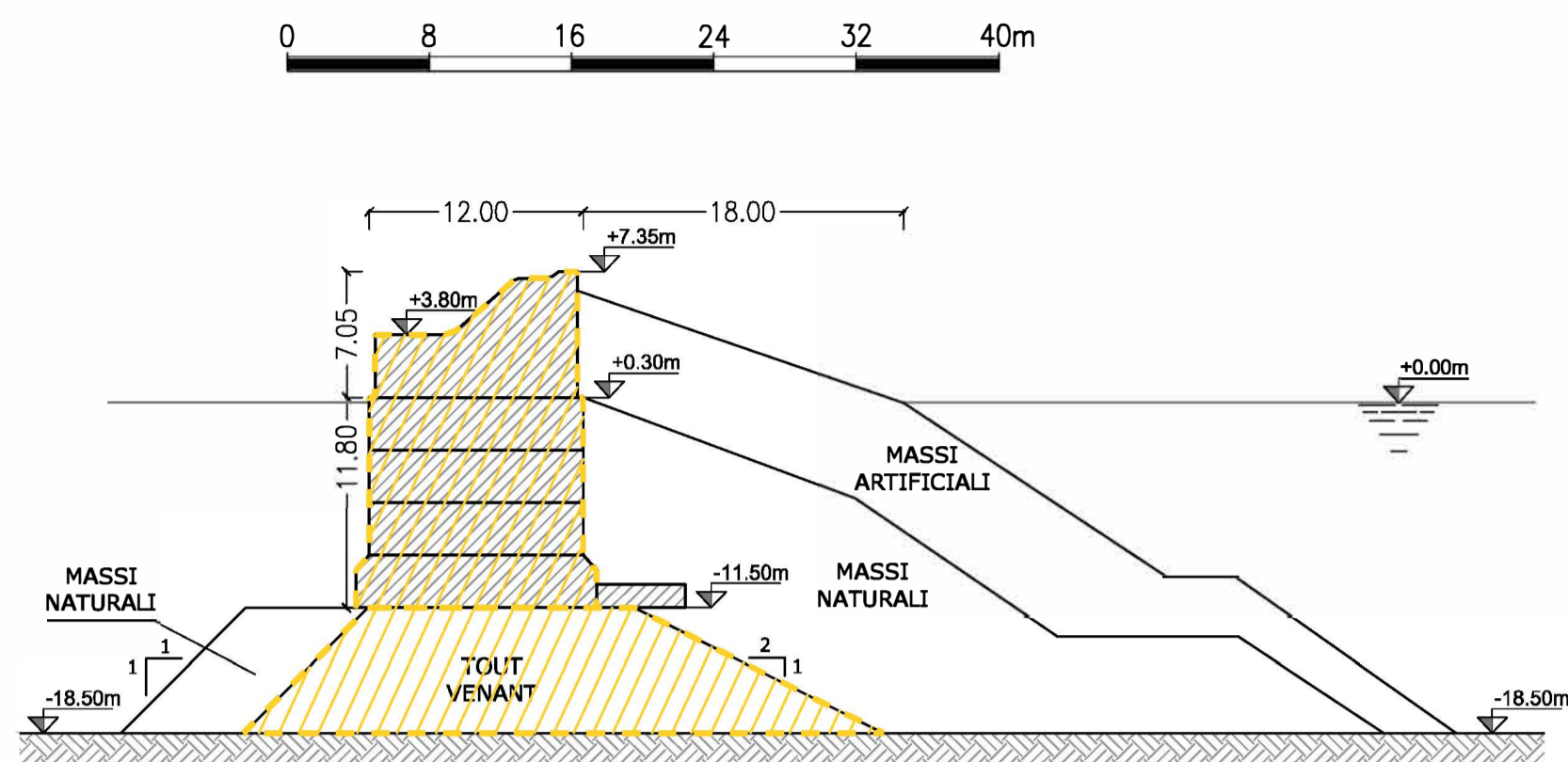


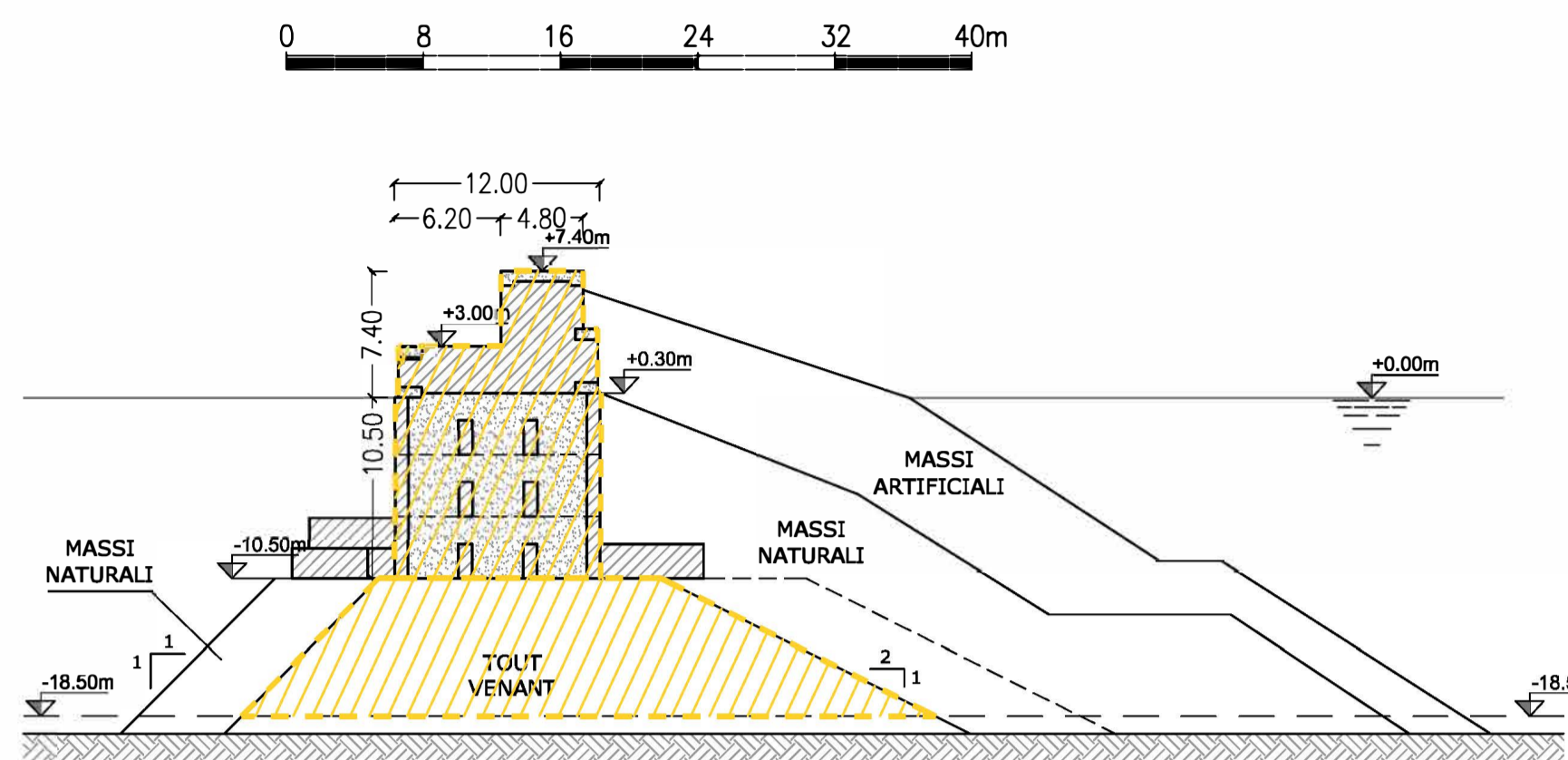
DEMOLIZIONE

Demolizione corpo diga in calcestruzzo e salpamento pietrame di imbasamento

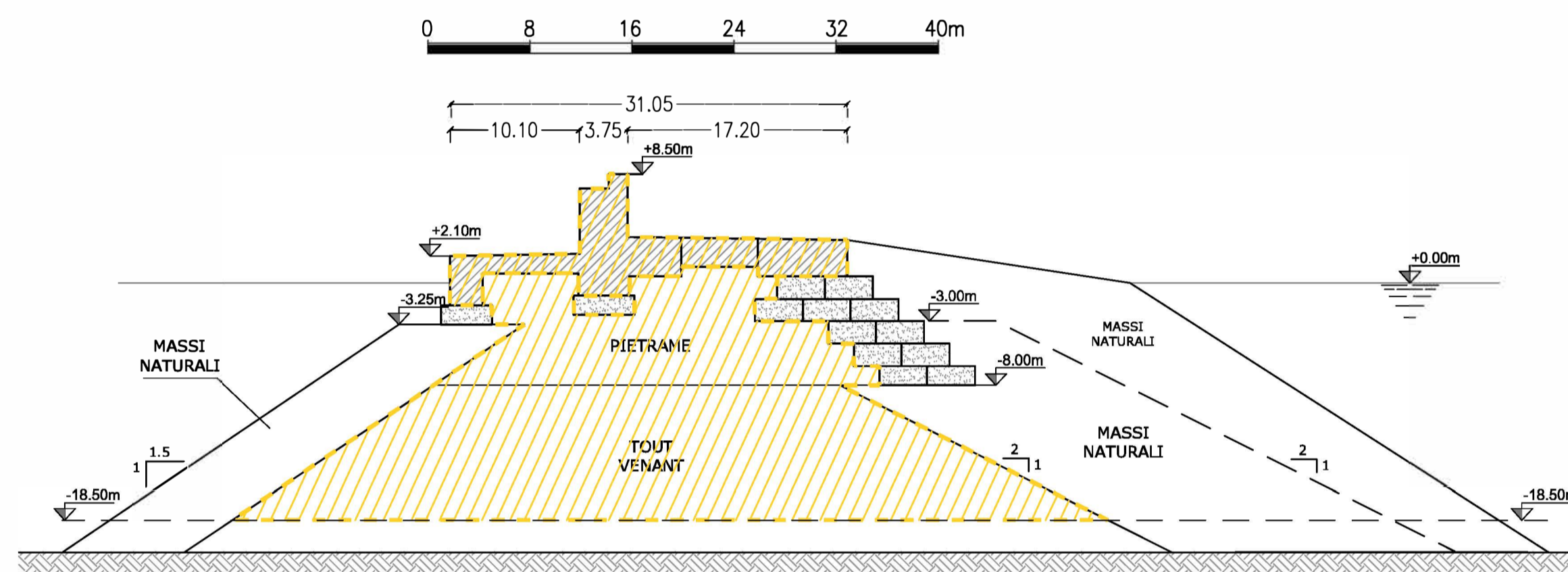
SEZIONE TRASVERSALE TIPO
Tratto D'-D



SEZIONE TRASVERSALE TIPO
Tratto D-E



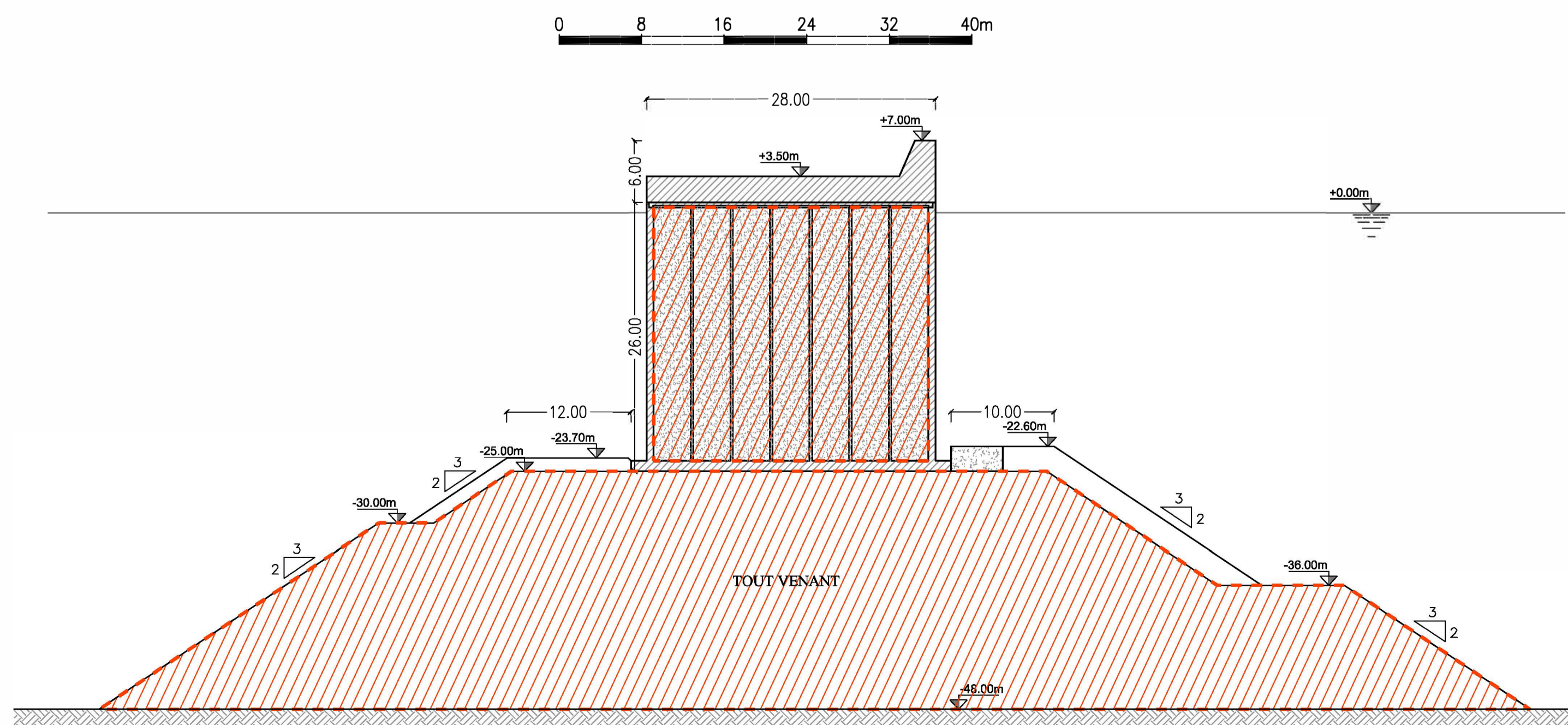
SEZIONE TRASVERSALE TIPO
Tratto E-E'



RIUSO

Riutilizzo dei materiali rimossi per realizzazione scanno di imbasamento e riempimento nuovi cassoni

SEZIONE TRASVERSALE TIPO 1



PIANTA CHIAVE

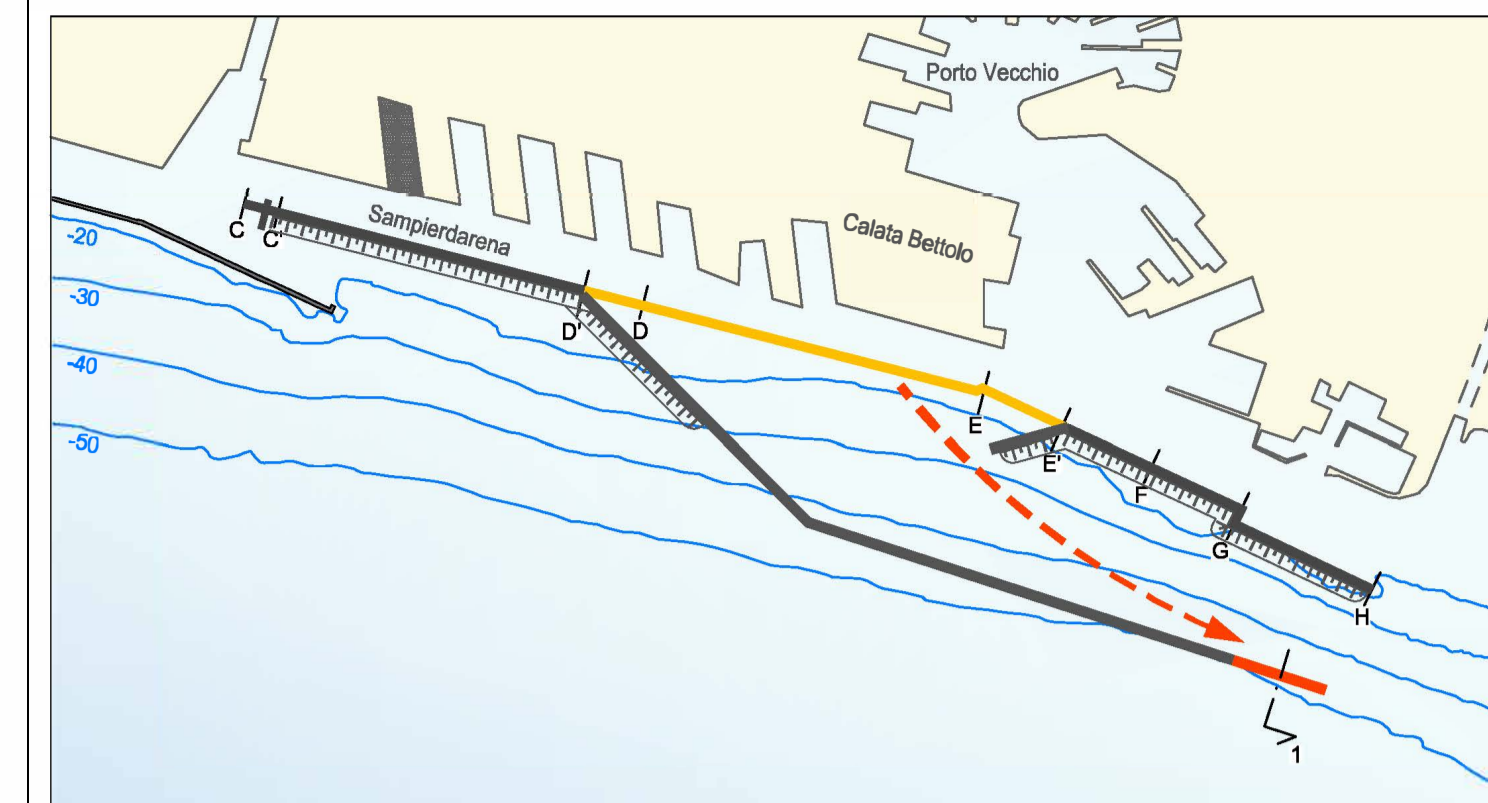


TABELLA MOVIMENTI MATERIA

DEMOLIZIONE (m ² per Sez.)		RIUSO (m ² per Sez.)	
Sez. D'-D L=270m	sovrastuttura = 56.90 opera c.a. in acqua = 145.40 tout-venant = 164.50	Sez. Tipo 1 L=430m	riempimento cassoni = 582.40 tout-venant = 2453.55
Sez. D-E L=1550m	sovrastuttura = 53.80 opera c.a. in acqua = 129.10 tout-venant = 194.50		
Sez. E-E' L=380m	sovrastuttura = 100.00 tout-venant = 733.00		

NOTE:

- 1- LE COORDINATE SONO ESPRESSE IN m (SISTEMA CARTOGRAFICO GAUSS BOAGA FUSO OVEST)
- 2- LE QUOTE SONO ESPRESSE IN m s.m.m. SALVO DOVE DIVERSAMENTE INDICATO
- 3- LE DIMENSIONI SONO ESPRESSE IN m SALVO DOVE DIVERSAMENTE INDICATO



PROGETTO DI FATTIBILITA' TECNICA ED ECONOMICA

CUP C39B1800060006	CIG 7690329440
RIF. PERIZIA	P.300E
TITOLO PROGETTO	
NUOVA DIGA FORANEA DEL PORTO DI GENOVA AMBITO BACINO SAMPIERDARENA	
TITOLO ELABORATO:	ELABORATO N°:
DEMOLIZIONI E RIUSO DEI MATERIALI	MI046R-PF-D-Z-D-063-01
SEZIONI TIPO - Fase A	NOME FILE:
tav. 2 di 2	MI046R-PF-D-Z-D-063-01.dwg
	SCALA:
	1:400 (A1)

DATA	ELABORATO	CONTROLLATO	APPROVATO
4/6/2021	C.Follesa	A.Cappelletti	A.Lizzadro
N°	DATA	DESCRIZIONE	
00	30/4/2021	EMISSIONE PER APPROVAZIONE	
01	4/6/2021	REVISIONE A SEGUITO VERIFICA RINA CHECK	

PROGETTISTI		PROGETTAZIONE
Mandatari:		
Responsabile dell'integrazione delle prestazioni specialistiche Dott. Ing. Antonio Lizzadro		Dott. Ing. Antonio Lizzadro

D.E.C.	VERIFICATO	VALIDATO R.U.P.	IL RESP. DELL'ATTUAZIONE
Ing. Francesca Arena	RINA CHECK	Ing. Marco Vaccari	Dott. Umberto Benezzoli