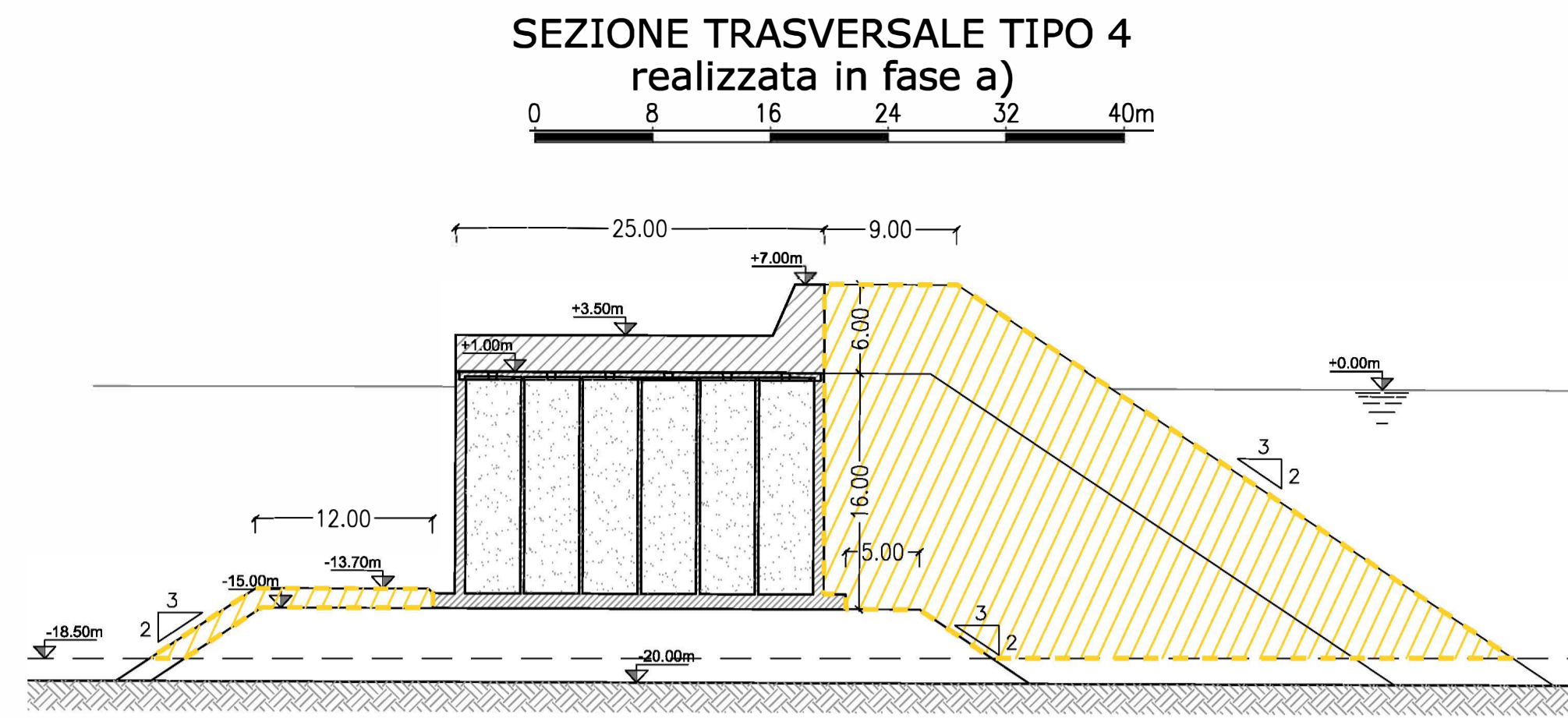


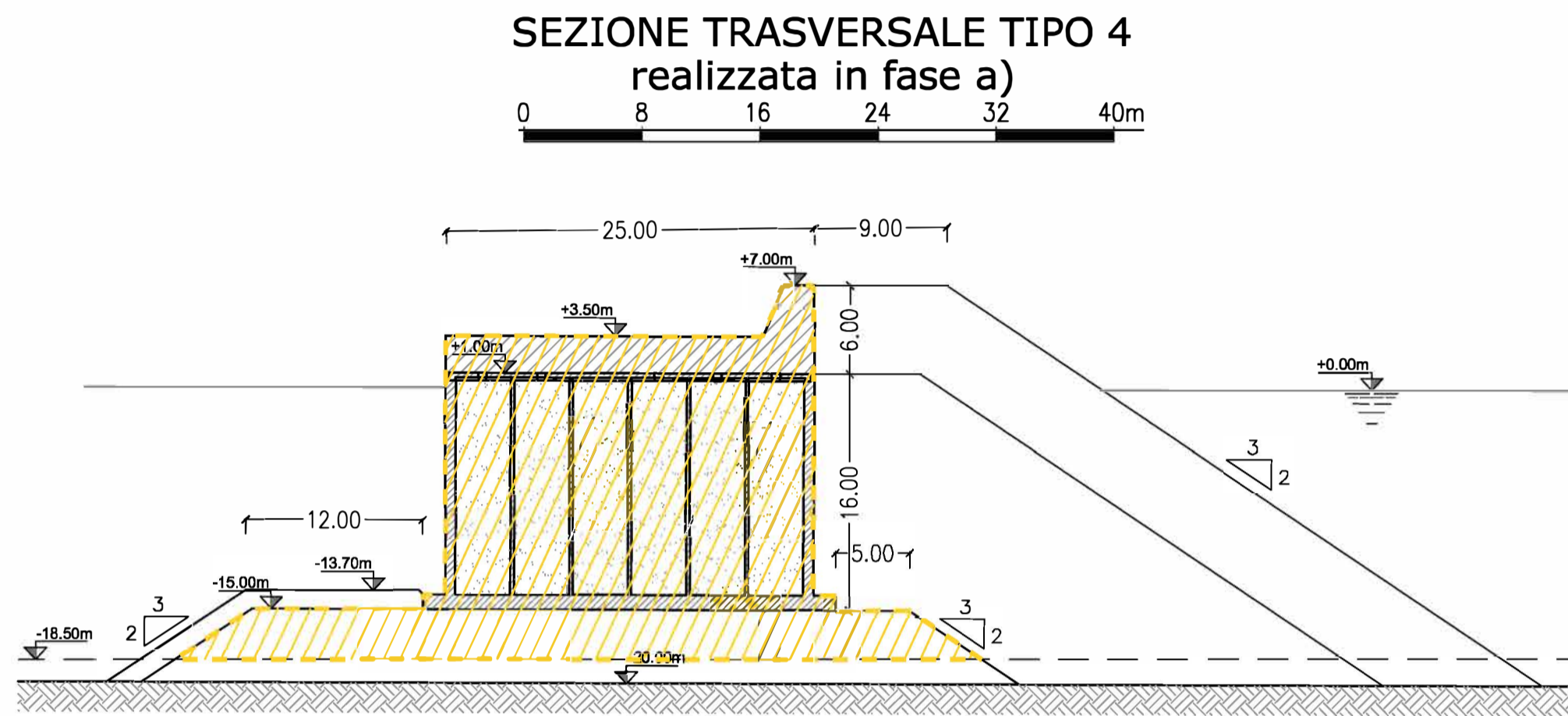
## DEMOLIZIONE

Salpamento massi naturali e artificiali di protezione della diga esistente



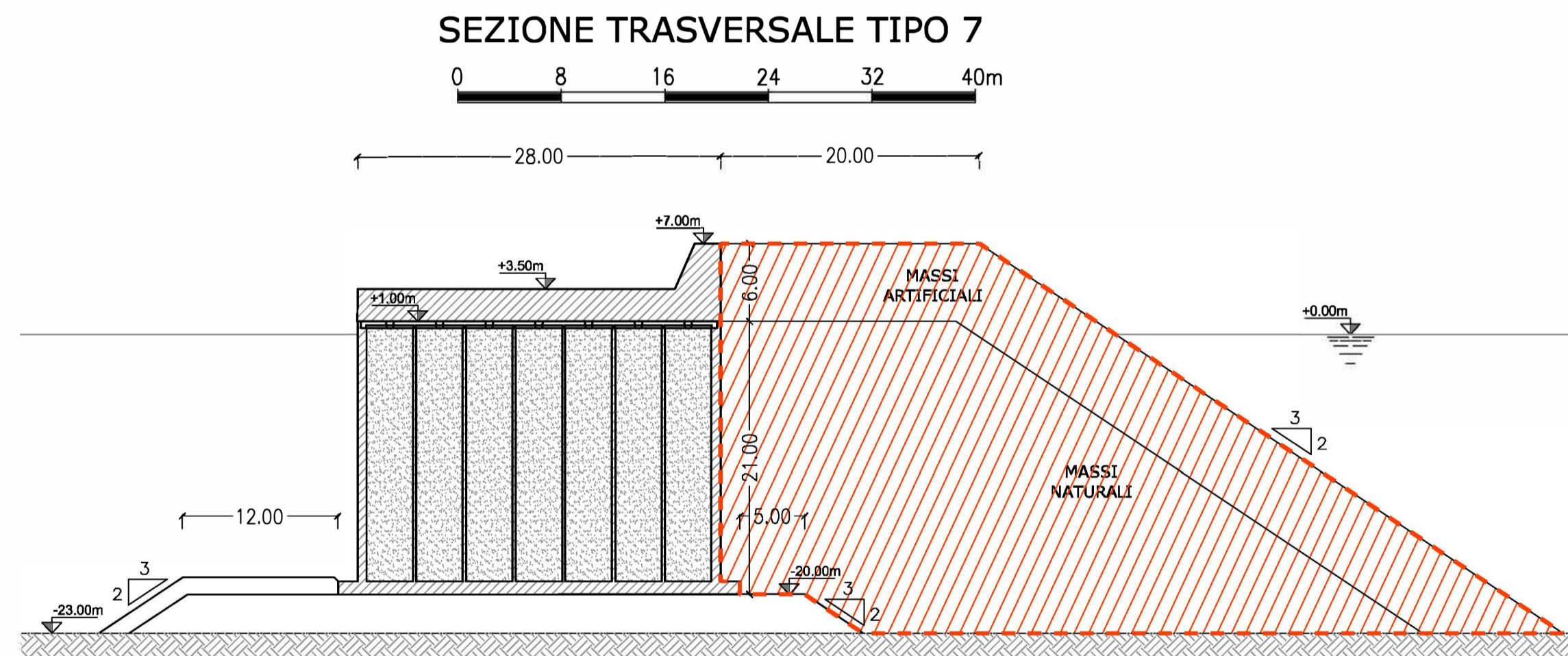
## DEMOLIZIONE

Demolizione sovrastruttura, salpamento cassoni e pietrame di imbasamento



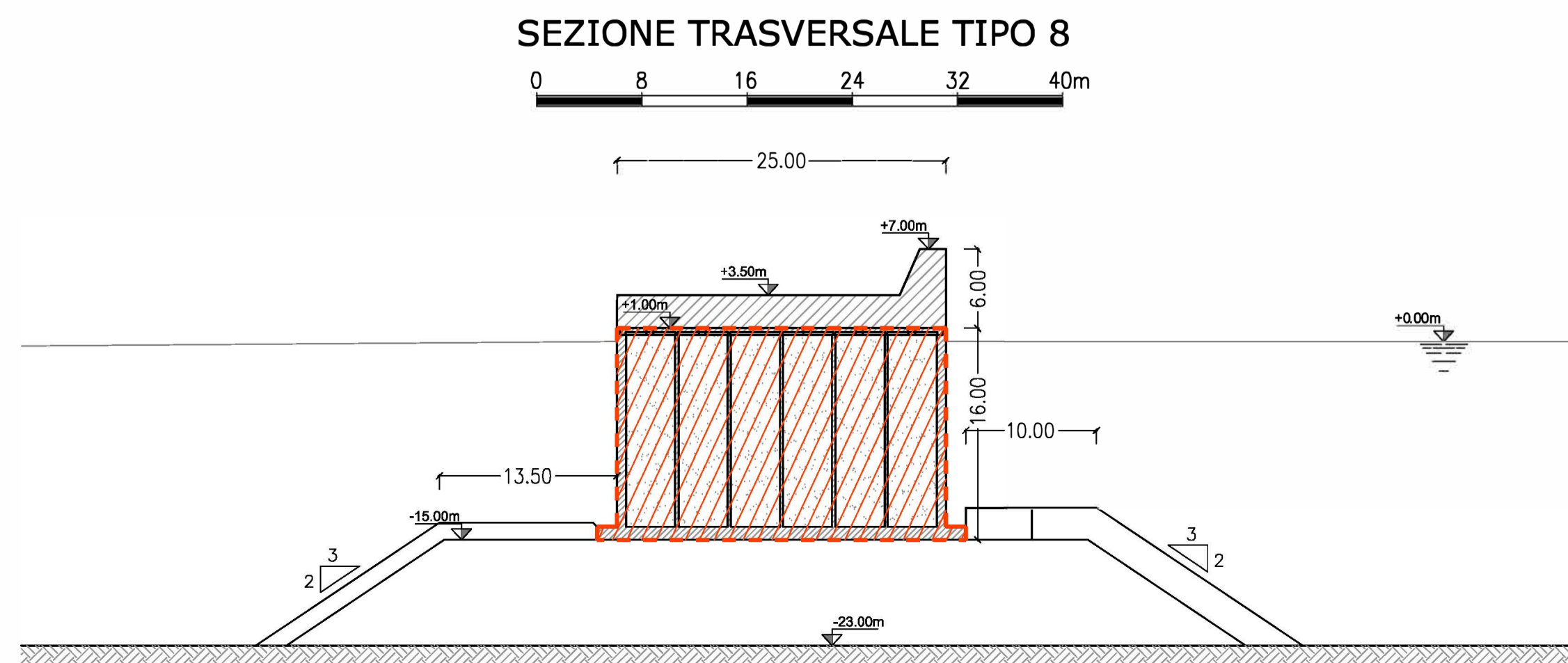
## RIUSO

Riutilizzo dei massi delle protezioni rimosse per formazione di scogliera antiriflessione

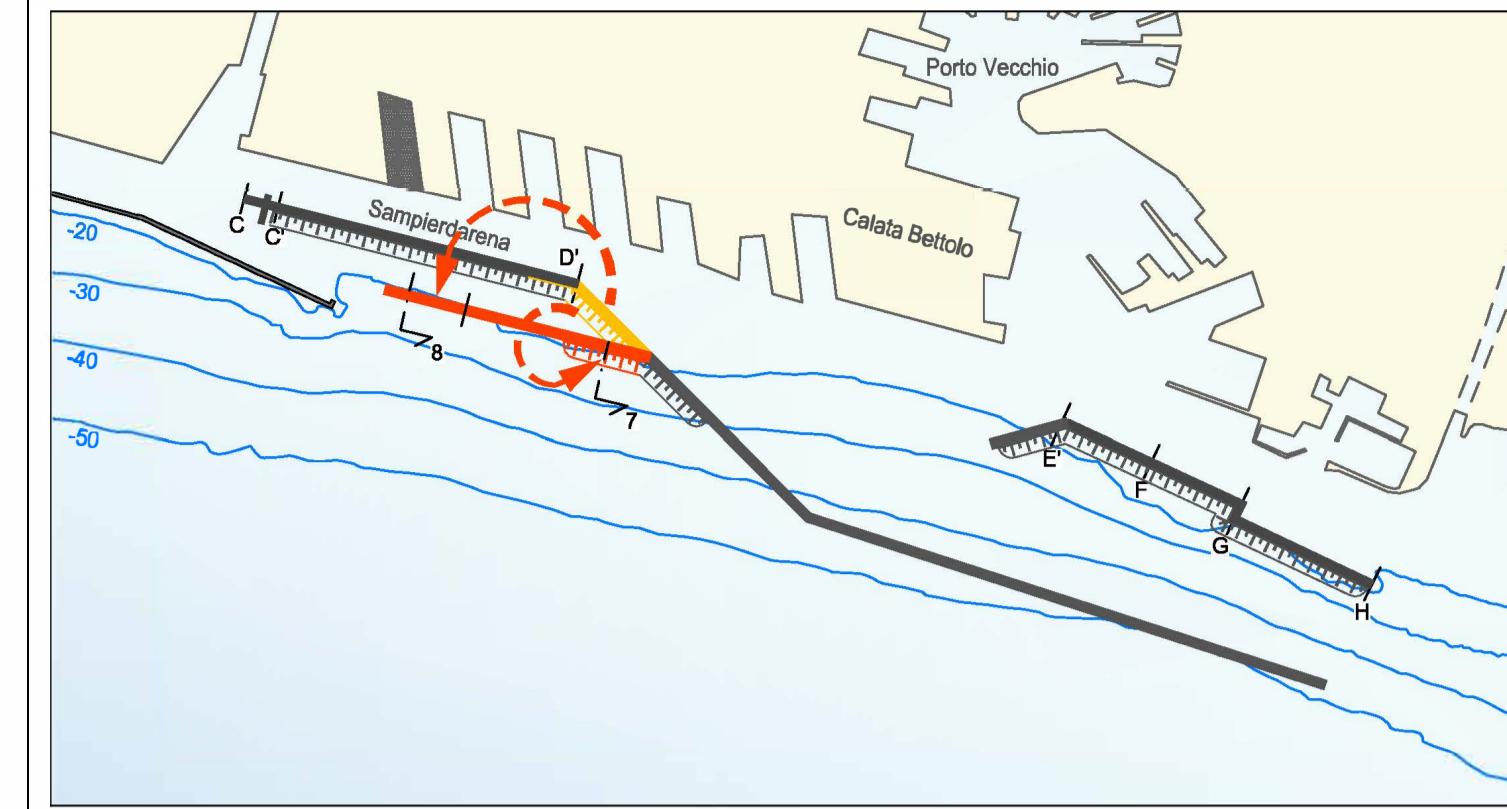


## RIUSO

Riutilizzo dei cassoni salpati per formazione nuovo corpo diga



## PIANTA CHIAVE



## TABELLA MOVIMENTI MATERIA

DEMOLIZIONE (m <sup>2</sup> per Sez.)		RIUSO (m <sup>2</sup> per Sez.)		
Sez. Tipo 4 L=420m	massi artificiali	= 200.20	Sez. Tipo 7 L=750m	massi artificiali = 370.90
	massi naturali	= 475.50		massi naturali = 1076.38
	opera c.a. in acqua	= -		
	sovrastruttura	= 72.13	Sez. Tipo 8 L=420m	opera c.a. in acqua = -
	tout-venant	= 175.80		

NOTE:

- 1- LE COORDINATE SONO ESPRESSE IN m (SISTEMA CARTOGRAFICO GAUSS BOAGA FUSO OVEST)
- 2- LE QUOTE SONO ESPRESSE IN m s.m.m. SALVO DOVE DIVERSAMENTE INDICATO
- 3- LE DIMENSIONI SONO ESPRESSE IN m SALVO DOVE DIVERSAMENTE INDICATO



## PROGETTO DI FATTIBILITA' TECNICA ED ECONOMICA

CUP C39B1800060006 CIG 7690329440  
RIF. PERIZIA P.300E

TITOLO PROGETTO

### NUOVA DIGA FORANEA DEL PORTO DI GENOVA AMBITO BACINO SAMPIERDARENA

TITOLO ELABORATO:

DEMOLIZIONI E RIUSO DEI MATERIALI  
SEZIONI TIPO - Fase B  
tav. 1 di 2

ELABORATO N°:  
MI046R-PF-D-Z-D-065-01

NOME FILE:  
MI046R-PF-D-Z-D-065-01.dwg

SCALA:  
1:400 (A1)

DATA	ELABORATO	CONTROLLATO	APPROVATO
4/6/2021	G.Follesco	A.Cappelletti	A.Lizzadro
N°	DATA	DESCRIZIONE	
00	30/4/2021	EMISSIONE PER APPROVAZIONE	
01	4/6/2021	REVISIONE A SEGUITO VERIFICA RINA CHECK	

PROGETTISTI		PROGETTAZIONE
Mandatari:		 Dott. Ing. Antonio Lizzadro

D.E.C.	VERIFICATO	VALIDATO R.U.P.	IL RESP. DELL'ATTUAZIONE
Ing. Francesca Arena	RINA CHECK	Ing. Marco Vaccari	Dott. Umberto Benezzoli