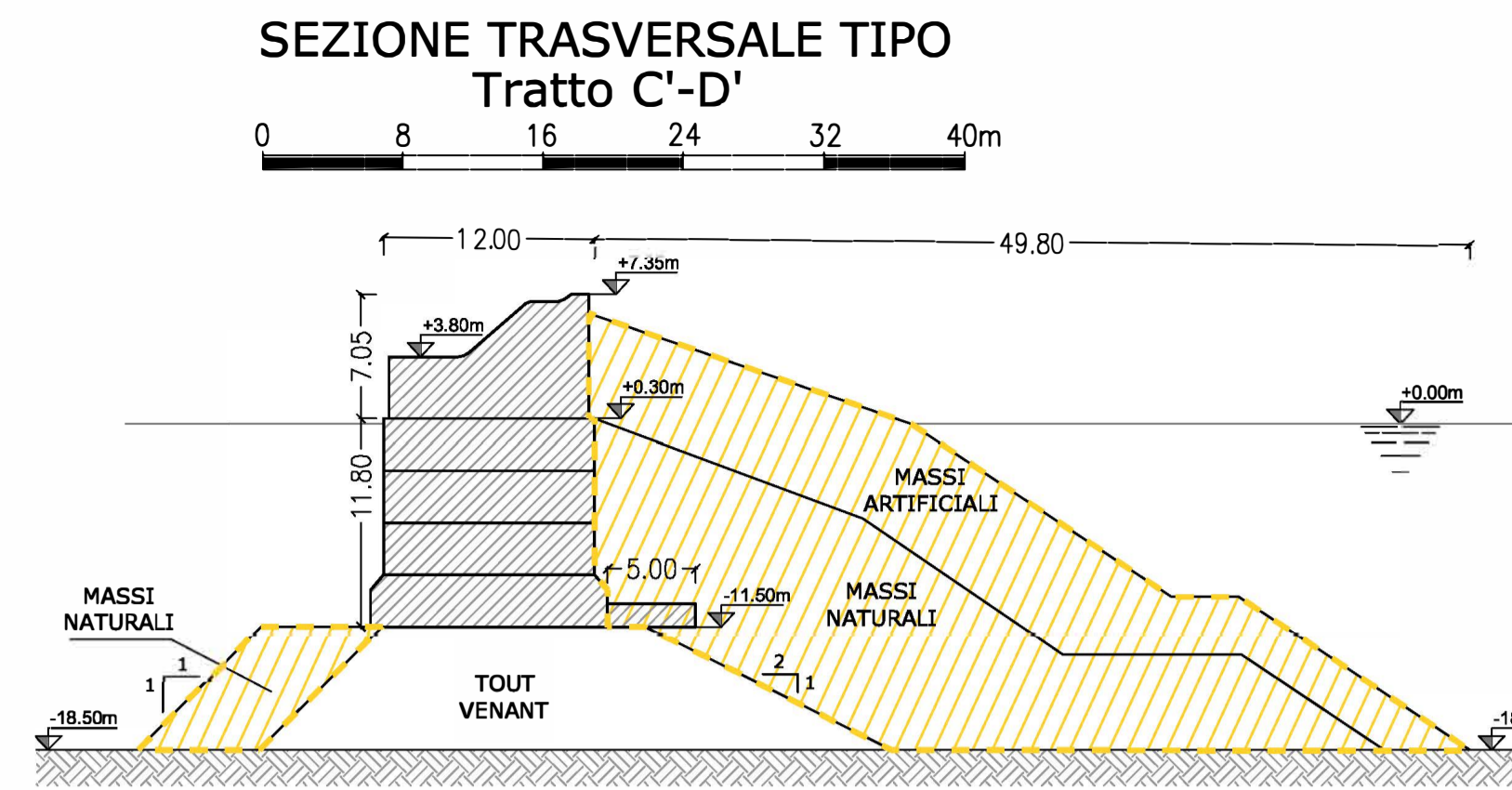
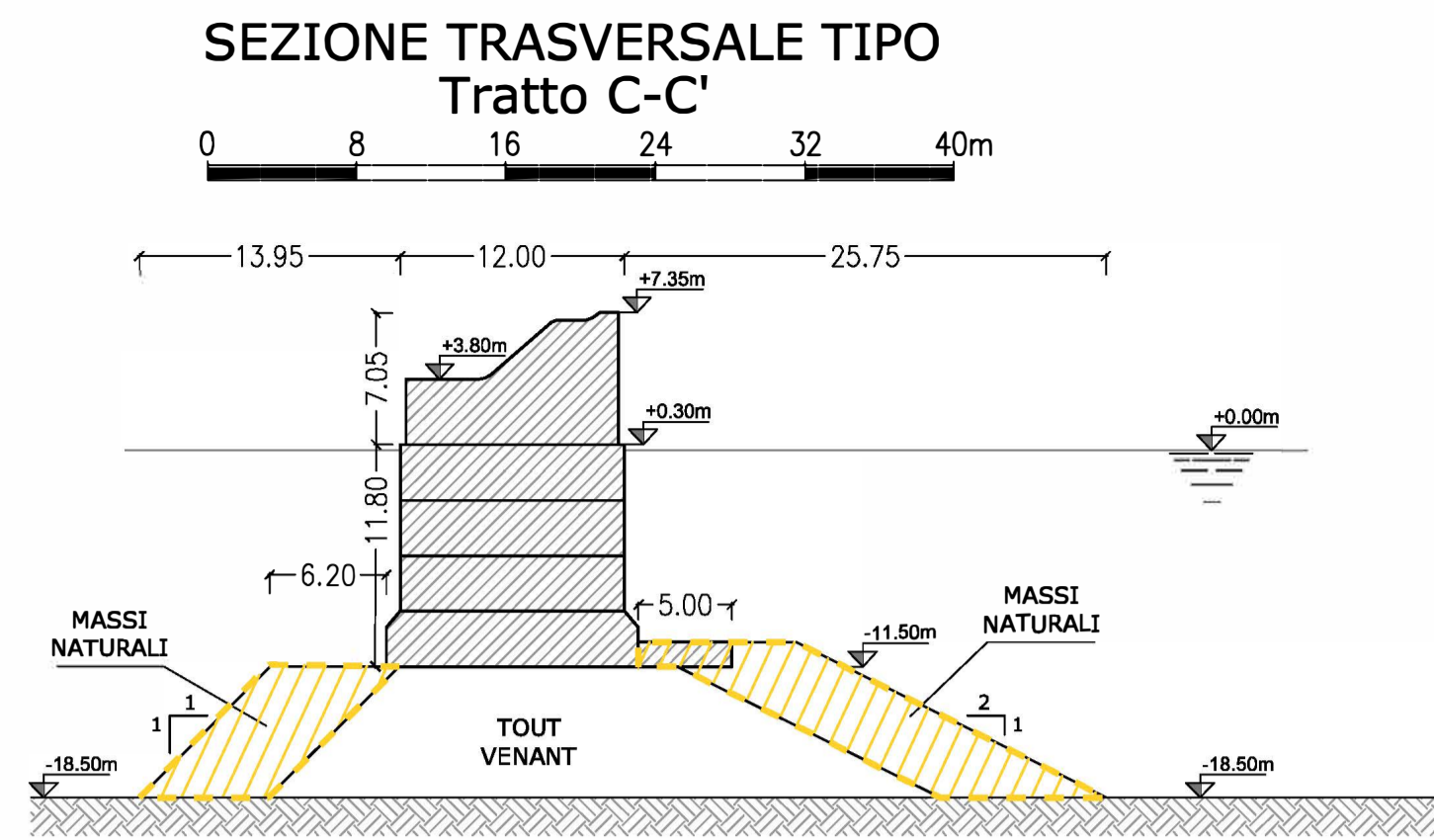
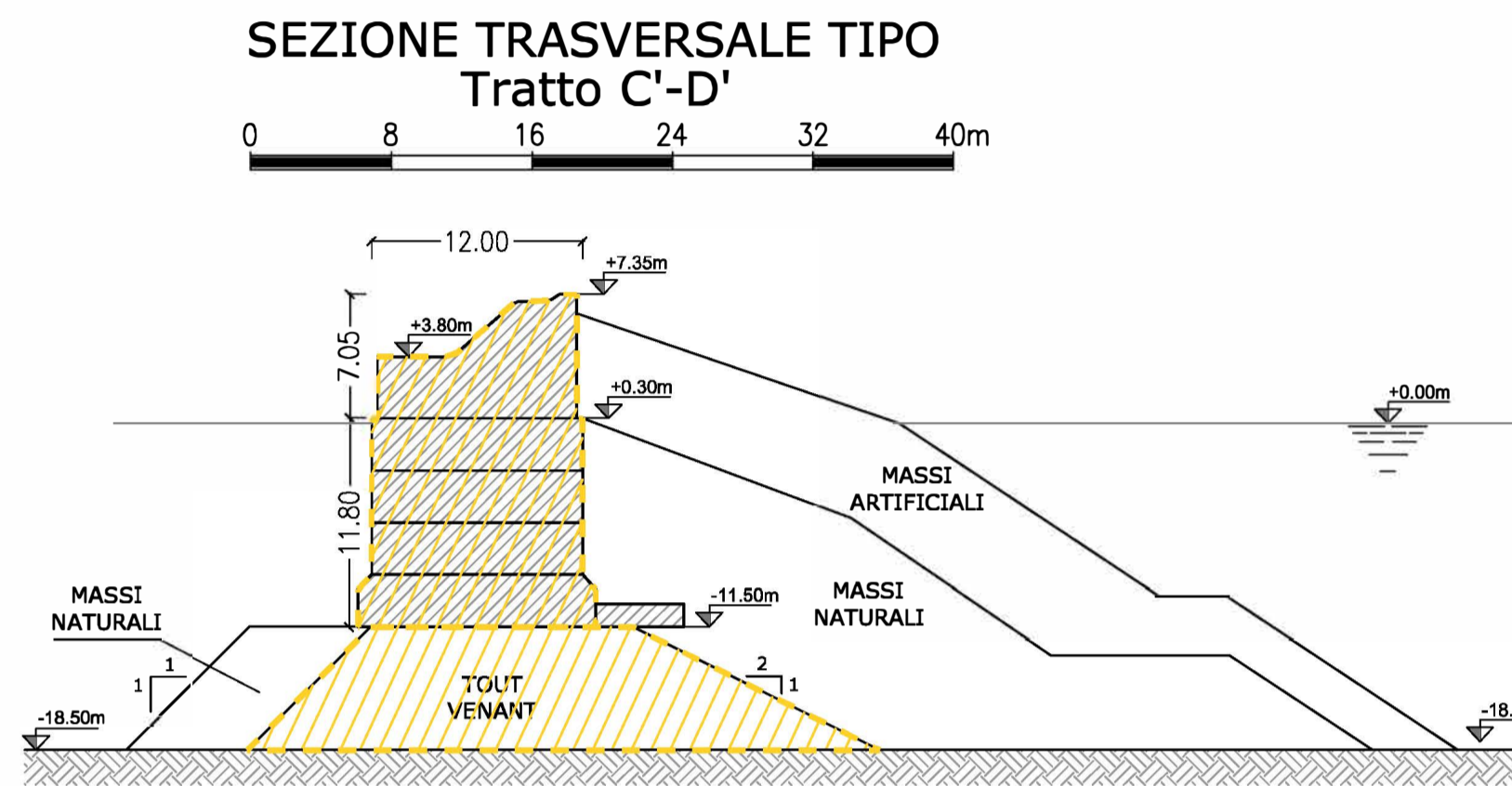
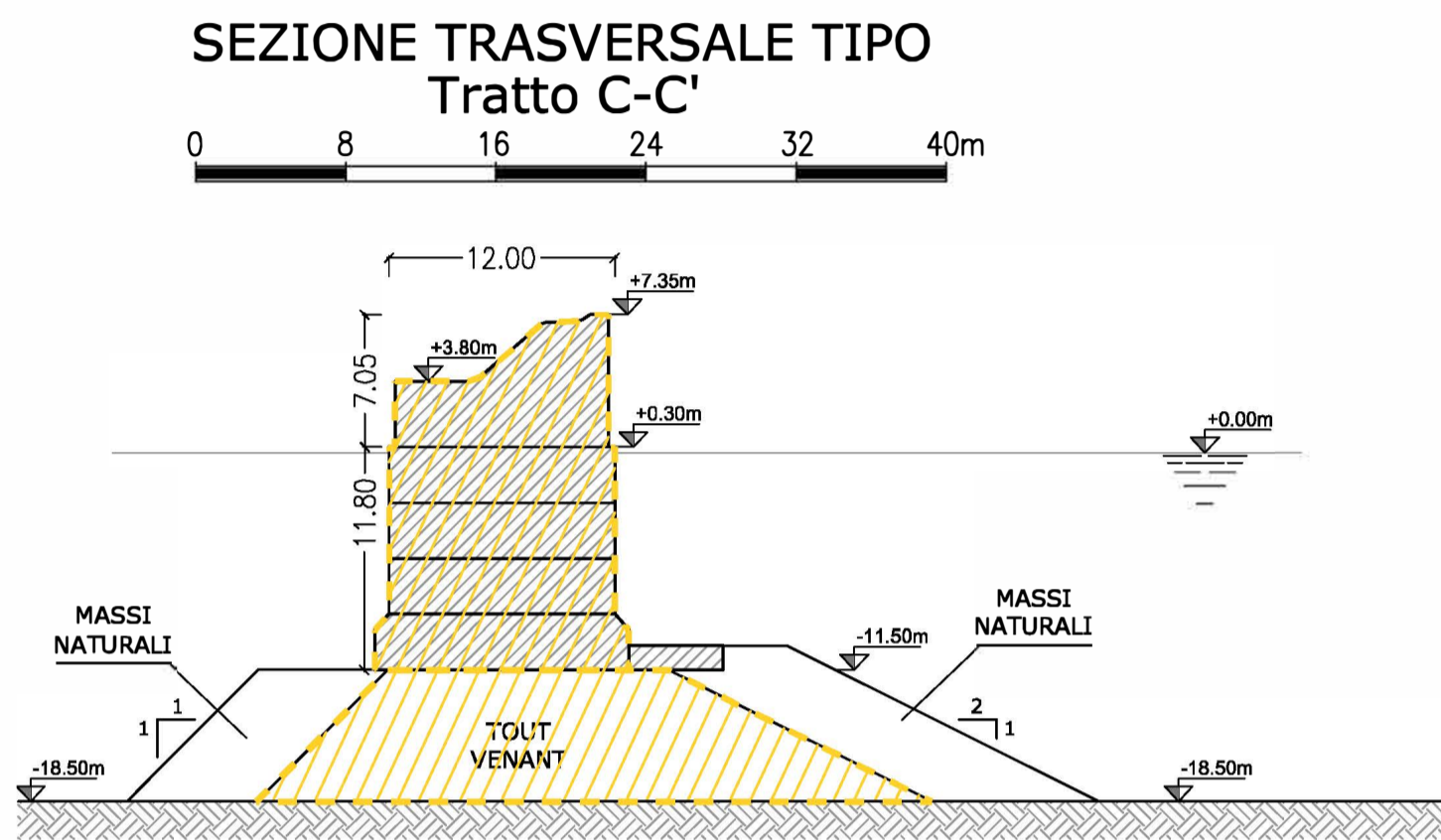


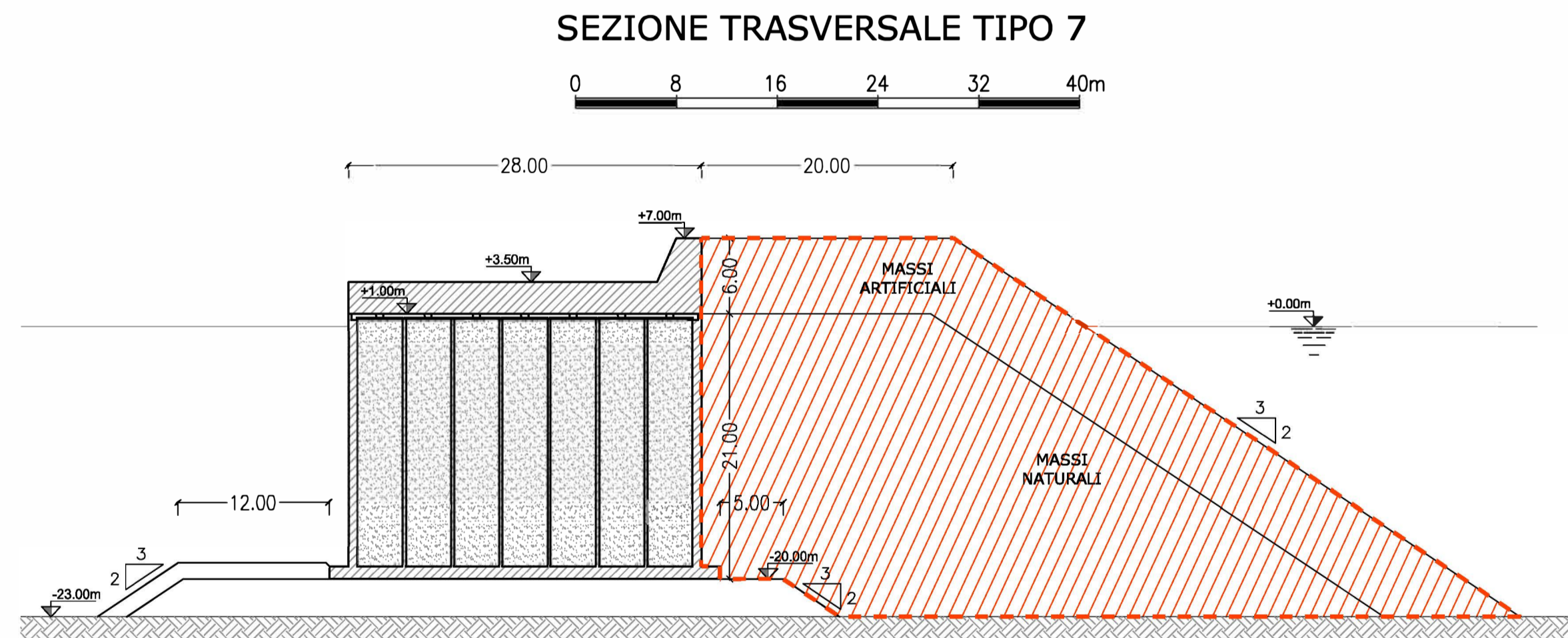
**DEMOLIZIONE**  
Salpamento massi naturali e artificiali di protezione della diga esistente



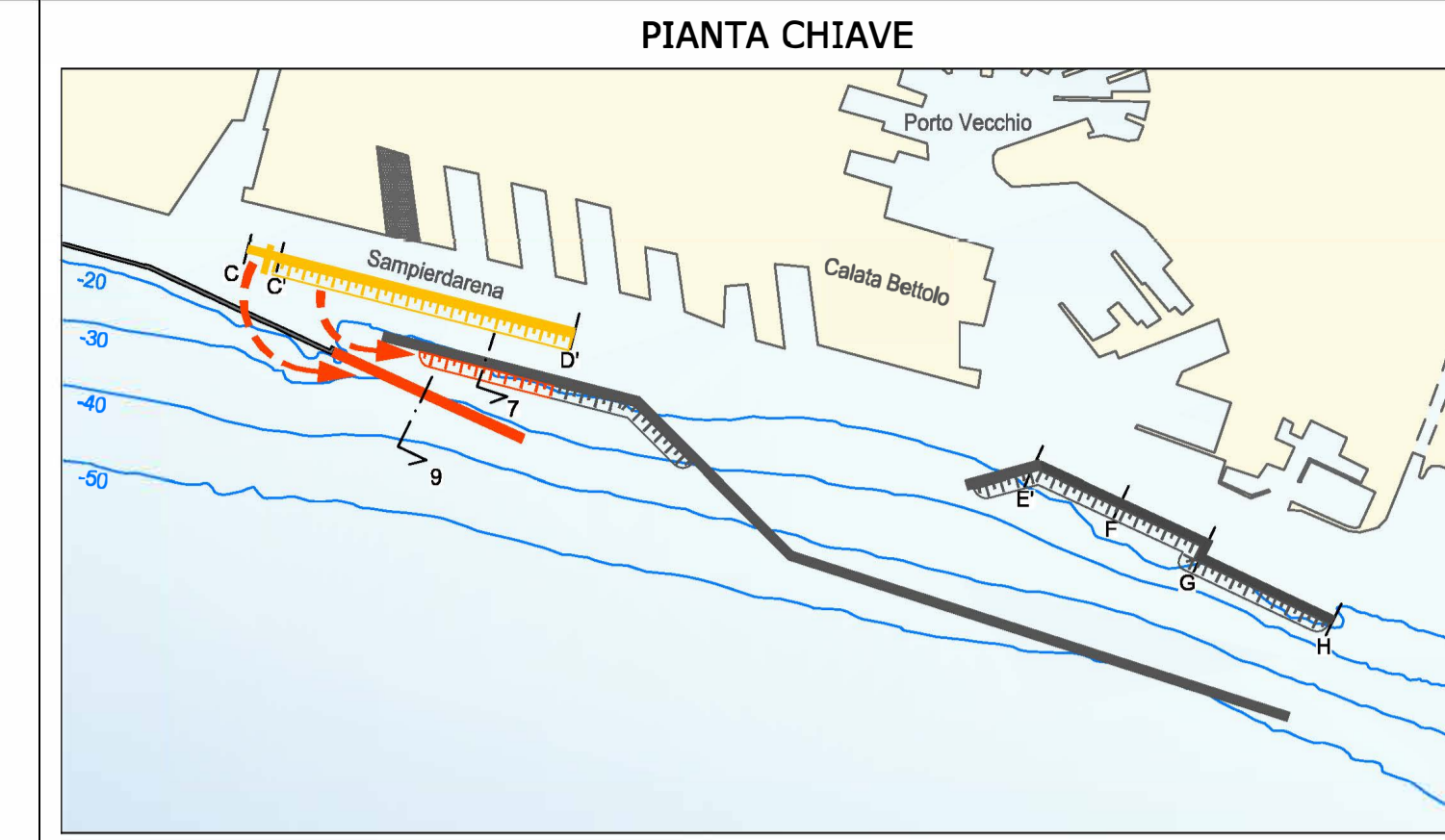
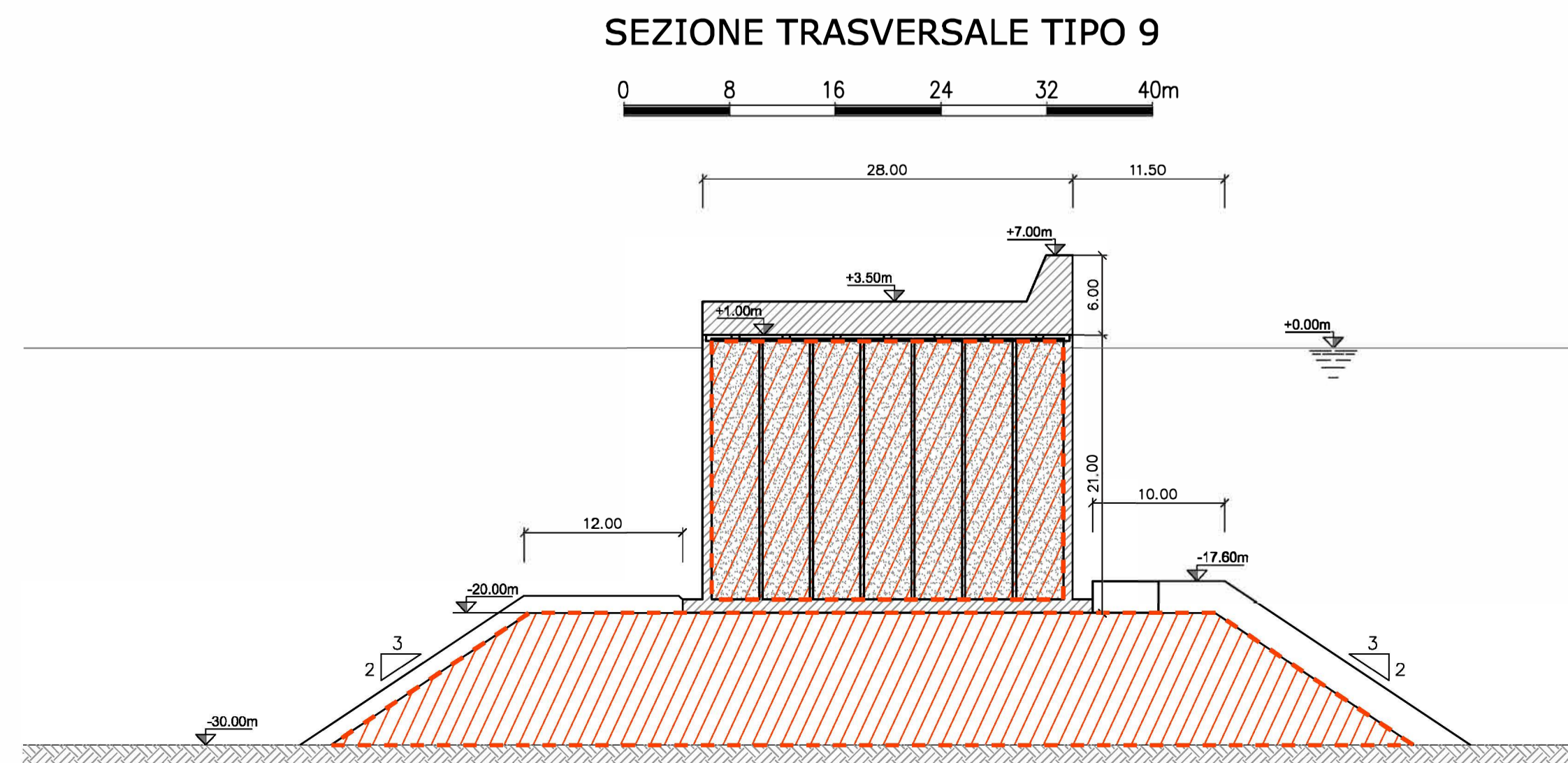
**DEMOLIZIONE**  
Demolizione corpo diga in calcestruzzo e salpamento pietrame di imbasamento



**RIUSO**  
Riutilizzo dei massi delle protezioni rimosse per formazione di scogliera antiriflessione



**RIUSO**  
Riutilizzo dei materiali da demolizione del corpo diga e dell'imbasamento per realizzazione nuovo scanno e riempimento cassoni



**TABELLA MOVIMENTI MATERIA**

DEMOLIZIONE (m <sup>2</sup> per Sez.)		RIUSO (m <sup>2</sup> per Sez.)	
Sez. C-C' L=275m	massi artificiali = 7.50	Sez. Tipo 7	massi artificiali = 370.90
	massi naturali = 119.00	L=750m	massi naturali = 1076.38
	opera c.a. in acqua= 145.40	Sez. Tipo 9	opera c.a. in acqua= 470.40
	sovrastuttura = 56.90	L=960m	tout-venant = 349.00
tout-venant = 164.50			
Sez. C'-D' L=1390m	massi artificiali = 138.15		
	massi naturali = 419.00		
	opera c.a. in acqua= 145.40		
	sovrastuttura = 56.90		
tout-venant = 164.50			

NOTE:  
1- LE COORDINATE SONO ESPRESSE IN m (SISTEMA CARTOGRAFICO GAUSS BOAGA FUSO OVEST)  
2- LE QUOTE SONO ESPRESSE IN m s.m.m. SALVO DOVE DIVERSAMENTE INDICATO  
3- LE DIMENSIONI SONO ESPRESSE IN m SALVO DOVE DIVERSAMENTE INDICATO



**PROGETTO DI FATTIBILITA' TECNICA ED ECONOMICA**

CUP C39B18000060006 CIG 7690329440  
RIF. PERIZIA P.300E

**TITOLO PROGETTO**  
**NUOVA DIGA FORANEA DEL PORTO DI GENOVA**  
**AMBITO BACINO SAMPIERDARENA**

TITOLO ELABORATO:  
**DEMOLIZIONI E RIUSO DEI MATERIALI**  
**SEZIONI TIPO - Fase B**  
tav. 2 di 2

ELABORATO N°:  
MI046R-PF-D-Z-D-066-01  
NOME FILE:  
MI046R-PF-D-Z-D-066-01.dwg  
SCALA:  
1:400 (A1)

DATA	ELABORATO	CONTROLLATO	APPROVATO
4/6/2021	G.Follesa	A.Cappelletti	A.Lizzadro
N°	DATA	DESCRIZIONE	
00	30/4/2021	EMISSIONE PER APPROVAZIONE	
01	4/6/2021	REVISIONE A SEGUITO VERIFICA RINA CHECK	

**PROGETTISTI**

Mandatario: **EPF** - Responsabile dell'integrazione delle prestazioni specialistiche  
Dott. Ing. Antonio Lizzadro

**PROGETTAZIONE**  
Dott. Ing. Antonio Lizzadro

Logos: **MOE**, **HR Wallingford**, **SENER**, **SOCTEC**, **STUDIO BALLERINI INGEGNERI ASSOCIATI**, **EPF**, **ALBERTO ALBERT INGEGNERE**

D.E.C.	VERIFICATO	VALIDATO R.U.P.	IL RESP. DELL'ATTUAZIONE
Ing. Francesca Arena	RINA CHECK	Ing. Marco Vaccari	Dott. Umberto Benezzoli