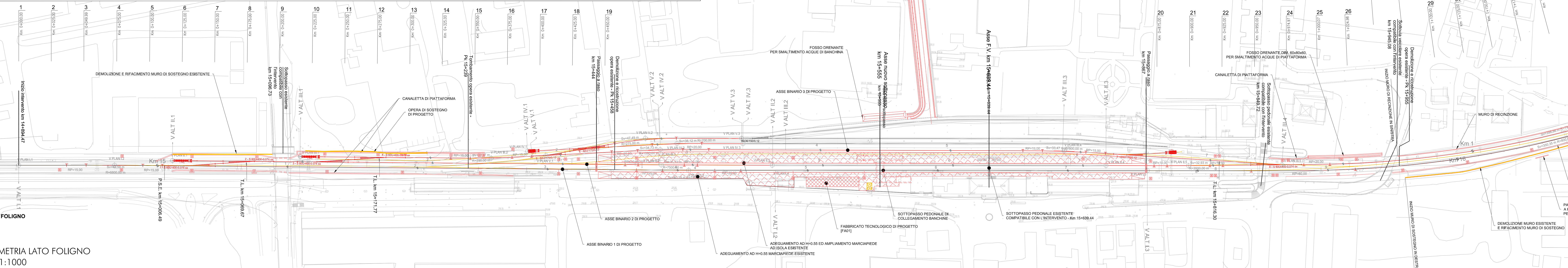


| FERROVIA BinI<br>V PLAN BinI.1 |             | FERROVIA BinI<br>V PLAN BinI.2 |             | FERROVIA BinI<br>V PLAN BinI.3 |             | FERROVIA BinI<br>V PLAN BinI.4 |             | FERROVIA BinI<br>V PLAN BinI.5 |             |
|--------------------------------|-------------|--------------------------------|-------------|--------------------------------|-------------|--------------------------------|-------------|--------------------------------|-------------|
| X                              | 2323817.800 | X                              | 2323785.420 | X                              | 2323510.284 | X                              | 2323073.882 | X                              | 2322911.648 |
| Y                              | 4769663.170 | Y                              | 4769665.334 | Y                              | 4770030.480 | Y                              | 4770566.978 | Y                              | 4770003.650 |
| Asin                           | 356,60536   | Asin                           | 356,60536   | Asin                           | 357,155015  | Asin                           | 356,647479  | Asin                           | 363,313425  |
| R(m)                           | 8800,000    | R(m)                           | 8800,000    | R(m)                           | -7500,000   | R(m)                           | -800,000    | R(m)                           | 1000,000    |
| Sw(m)                          | 42,589      | Sw(m)                          | 42,589      | Sw(m)                          | 42,189      | Sw(m)                          | 30,344      | Sw(m)                          | 34,236      |
| Alfa                           | 0,408048    | Alfa                           | 0,408048    | Alfa                           | 0,341136    | Alfa                           | 27,879645   | Alfa                           | 2,211279    |
| Alfa tot                       | 0,408048    | Alfa tot                       | 0,408048    | Alfa tot                       | 0,511992    | Alfa tot                       | 34,25843    | Alfa tot                       | 3,486748    |
| Torzo                          | 21,793      | Torzo                          | 21,793      | Torzo                          | 220,000     | Torzo                          | 178,027     | Torzo                          | 17,860      |

| FERROVIA BinIV<br>V PLAN BinIV.1 |             | FERROVIA BinIV<br>V PLAN BinIV.2 |             | FERROVIA BinIV<br>V PLAN BinIV.3 |             |
|----------------------------------|-------------|----------------------------------|-------------|----------------------------------|-------------|
| X                                | 2323754.508 | X                                | 2323520.330 | X                                | 2323446.511 |
| Y                                | 4769717.686 | Y                                | 4770011.461 | Y                                | 4770277.264 |
| Asin                             | 357,155866  | Asin                             | 356,736395  | Asin                             | 356,736395  |
| R(m)                             | 8800,000    | R(m)                             | 8800,000    | R(m)                             | 8800,000    |
| Sw(m)                            | 35,530      | Sw(m)                            | 35,530      | Sw(m)                            | 32,927      |
| Alfa                             | 0,301589    | Alfa                             | 0,301589    | Alfa                             | 0,301589    |
| Alfa tot                         | 0,388471    | Alfa tot                         | 0,388471    | Alfa tot                         | 0,388471    |
| Torzo                            | 17,765      | Torzo                            | 17,765      | Torzo                            | 17,765      |

| V ALT Bin I.1 |           | V ALT Bin I.2 |           | V ALT Bin I.3 |           | V ALT Bin I.4 |           | V ALT Bin I.5 |           |
|---------------|-----------|---------------|-----------|---------------|-----------|---------------|-----------|---------------|-----------|
| PR            | 10,000    | PR            | 10,000    | PR            | 10,000    | PR            | 10,000    | PR            | 10,000    |
| QV            | 218,371   | QV            | 220,237   | QV            | 220,281   | QV            | 221,089   | QV            | 218,371   |
| Pu            | 0,00210   | Pu            | -0,00860  | Pu            | -0,00100  | Pu            | -0,00100  | Pu            | -0,00100  |
| DP            | -0,00100  | DP            | -0,00100  | DP            | -0,00100  | DP            | -0,00100  | DP            | -0,00100  |
| R             | 15000,000 | R             | 15000,000 | R             | 15000,000 | R             | 15000,000 | R             | 15000,000 |
| T             | 78,720    | T             | -0,207    | T             | 8,859     | T             | 13,296    | T             | 13,296    |
| F             | -0,207    | F             | -0,207    | F             | 0,004     | F             | 0,004     | F             | 0,004     |
| Pr_L          | 1174,224  | Pr_L          | 364,250   | Pr_L          | 572,842   | Pr_L          | 1063,2    | Pr_L          | 572,842   |
| Pr_U          | 1331,662  | Pr_U          | 1063,2    | Pr_U          | 599,433   | Pr_U          | 599,433   | Pr_U          | 599,433   |



DATI DEVIANTI

| N. Dev. | Tipologia Deviante    | Coordinate C.O. | Coordinate G.E. | Coordinate G.U.1 | Coordinate G.U.2 |
|---------|-----------------------|-----------------|-----------------|------------------|------------------|
| 1       | 1-580-LM-400-0274 ex  | 2323752.1409    | 4769727.2913    | 2323761.4796     | 4769715.3903     |
| 2       | 2-580-LM-400-0274 ex  | 2323752.2902    | 4769706.7902    | 2323762.9994     | 4769715.3903     |
| 3       | 3-580-LM-400-0274 ex  | 2323695.3600    | 4769804.4321    | 2323694.6969     | 4769792.7191     |
| 4       | 4-580-LM-400-0274 ex  | 2323648.1470    | 4769813.9119    | 2323648.9047     | 4769803.3669     |
| 5       | 5-580-LM-170-0212 ex  | 2323570.5217    | 4769808.1054    | 2323577.3248     | 4769803.5540     |
| 6       | 6-580-LM-170-0212 ex  | 2323588.7713    | 4770304.8818    | 2323588.8903     | 4770278.2088     |
| 7       | 7-580-LM-400-0274 ex  | 2323219.4560    | 4770381.8993    | 2323219.5279     | 4770324.8136     |
| 8       | 8-580-LM-400-0274 ex  | 2323203.8942    | 4770687.8002    | 2323204.9560     | 4770682.4415     |
| 9       | 9-580-LM-400-0274 ex  | 2323271.4996    | 4770680.0022    | 2323271.4996     | 4770680.0022     |
| 10      | 10-580-LM-400-0274 ex | 2323271.4996    | 4770680.0022    | 2323271.4996     | 4770680.0022     |

Legenda progetto

|                     |   |
|---------------------|---|
| Bini esistenti      | — |
| Bini di progetto    | — |
| Bini in demolizione | — |
| Opere esistenti     | — |
| Opere di progetto   | — |

Le progressive sono riferite all'asse del F.V. - km 15+639.44

COMMITTENTE: **RFI** RETE FERROVIARIA ITALIANA GRUPPO FERROVIE DELLO STATO ITALIANO

PROGETTAZIONE: **ITALFERR** GRUPPO FERROVIE DELLO STATO ITALIANO

**DIREZIONE TECNICA**  
U.O. PROGETTAZIONE LINEE NODI E ARMAMENTO

**PROGETTO DEFINITIVO**

**POTENZIAMENTO DELLA LINEA FOLIGNO-TERONTOLA**

**INTERVENTI DI SEMPLIFICAZIONE E VELOCIZZAZIONE SUL PRG DELLA STAZIONE DI ASSISI**  
INFRASTRUTTURA FERROVIARIA  
Assisi - Planimetria di progetto

SCALA: 1:1000

| Rev. | Descrizione         | Redatto   | Data       | Verificato    | Data       | Approvato     | Data       | Autografato | Data       |
|------|---------------------|-----------|------------|---------------|------------|---------------|------------|-------------|------------|
| A    | Emissione esecutiva | L.D'Amico | 10/07/2020 | L. Di Stefano | 10/07/2020 | L. Di Stefano | 10/07/2020 | V. Conti    | 10/07/2020 |

File: IR0801139700010014.dwg n. Esb.: 6\_14