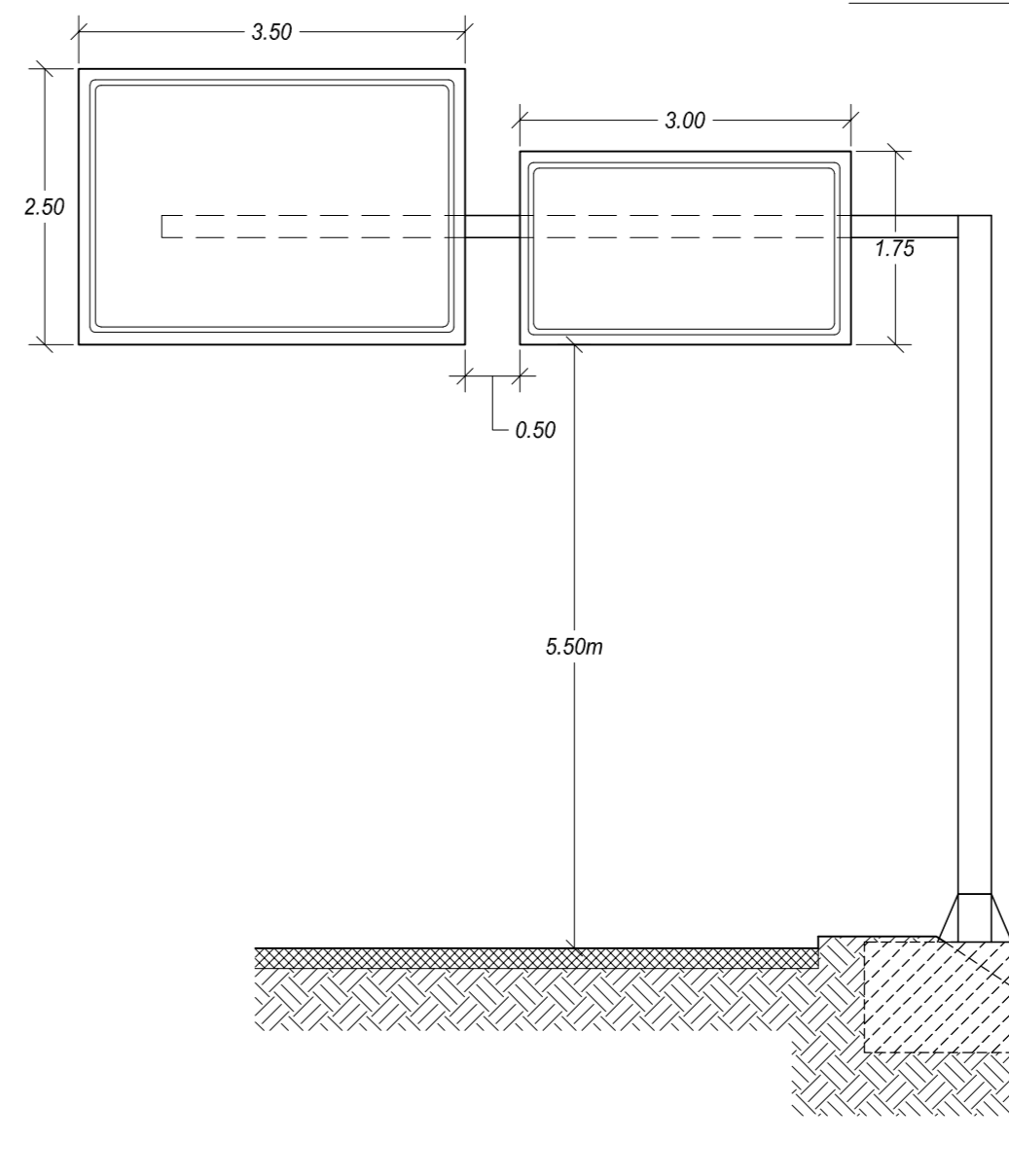


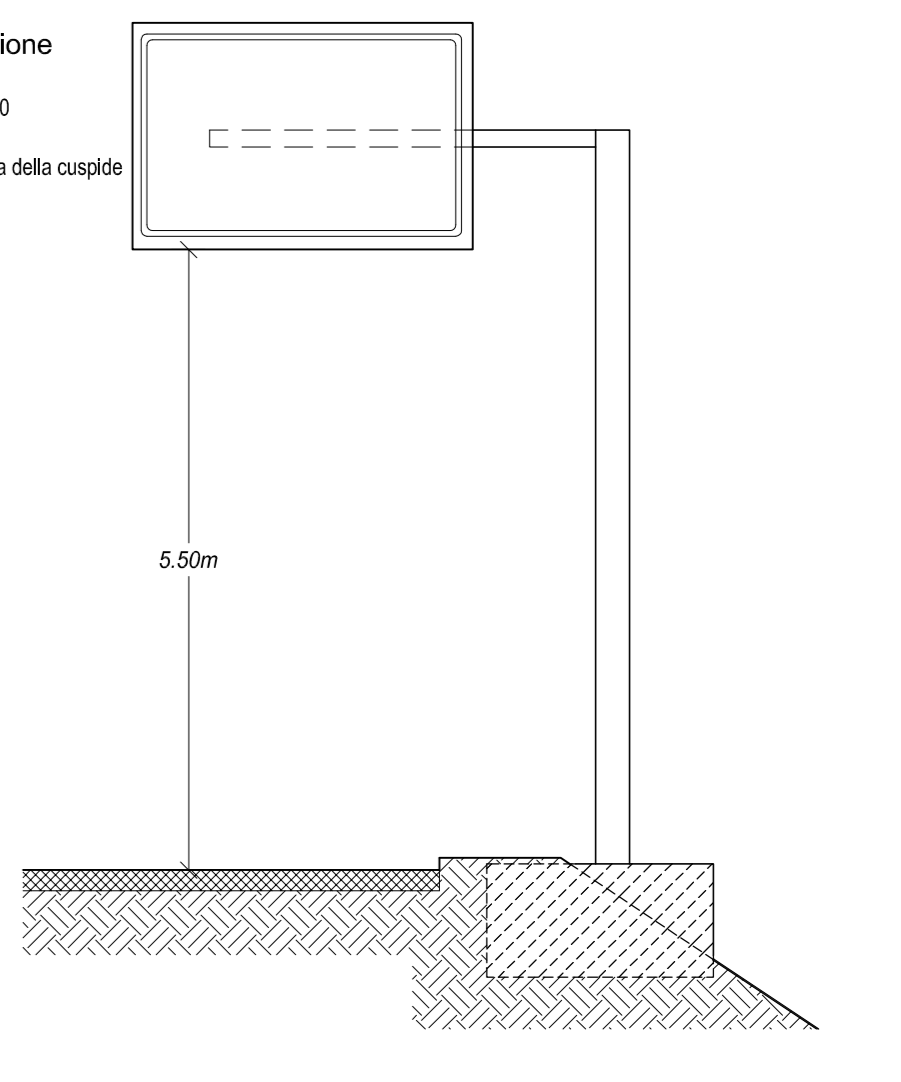


CARTELLONISTICA DI PROGETTO

A - Segnali di corsia
 Peltica classe 2
 Dim. indicative varie
 Sostegno a bandiera
 Pos. in corrispondenza dell'angolo di deviazione



B - Segnali di direzione
 Peltica classe 2
 Dim. indicative 200x300
 Sostegno a bandiera
 Pos. in corrispondenza della corsia



Segnaletica orizzontale:

- Tratteggio corsie di specializzazione sp=0.15 m
- Stiscia di corsia rampe sp=0.15 m
- Stiscia di margine superstrada sp=0.25 m
- Stiscia di corsia intersezione sp=0.12 m

N.	Schema	Dimensioni caratteristiche (cm)	Fig. (DPM 450/92)	Classe min. pedonale	N. pezzi	Pali
1		120	II 36	2	4	Ø 80 h=2.5m n. x cartello = 1
2		120	II 36	2	2	Ø 80 h=2.5m n. x cartello = 1
3		90	II 84	2	4	Ø 80 h=2.5m n. x cartello = 1
4		60	II 80c	2	1	Ø 80 h=2.5m n. x cartello = 1
5		60 50	II 83 II 472	1	4	Ø 80 h=2.5m n. x cartello = 1
6		25x125	II 248	2	8	Ø 80 h=2.5m n. x cartello = 2
7		90x90	II 468	2	22	Ø 80 h=2.5m n. x cartello = 1
8		300x70	II 249	2	2	Ø 80 h=3.0m n. x cartello = 3
9		90	II 110 II 83	2	1	Ø 80 h=2.5m n. x cartello = 1
10		40x60	II 120	2	1	Ø 80 h=2.5m n. x cartello = 1
11		200x300	II 238	2	4	Ø 80 h=3.0m n. x cartello = 3

PROGETTO N° A11002-D

AUTOSTRADE SESTRI LEVANTE - LIVORNO
 con diramazione VIAREGGIO - LUCCA e FORNOLA - LA SPEZIA

ALLARGAMENTO A TRE CORSIE NEL TRATTO
 S.STEFANO MAGRA - VIAREGGIO

MIGLIORAMENTO VIABILITA' SVINCOLI
NUOVO SVINCOLO A12 - S.S.1 VIA AURELIA SUD
LOCALITA' CIMITERO DI STAGNO
COMUNE DI PISA

PROGETTO DEFINITIVO

PROGETTAZIONE: Ing. Enrico Ghislandi
 Ing. Lino Padri
 Ing. Stefano Biondi
 Ing. Paolo Pignatelli

CONSULENZA PROGETTAZIONE: Ing. Lino Padri
 Ing. Stefano Biondi
 Ing. Paolo Pignatelli

EM. RE.	DATA	DESCRIZIONE	REDATTO	CONTR.	APPROV.
0	05-05-2011	Prima Emissione	V. Paffi	L. Radini	E. Ghislandi

OPERE COMPLEMENTARI
BARRIERE DI SICUREZZA E SEGNALETICA
PLANIMETRIA SEGNALETICA ORIZZONTALE E VERTICALE

CODICE IDENTIFICATIVO: 05_BS_PL_01
 Scala: 1:1000/500

Gruppo S.I.A.S. S.p.A.

salt
 società
 autostrade
 ligure
 toscane
 s.p.a.

salt
 società
 autostrade
 ligure
 toscane
 s.p.a.

040