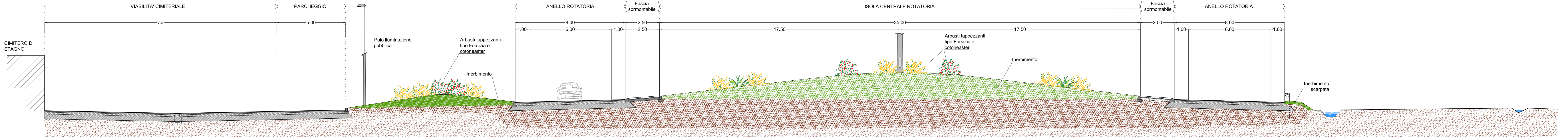


SEZIONE TIPO V1
scala 1:100



SEZIONE TIPO V2
scala 1:100

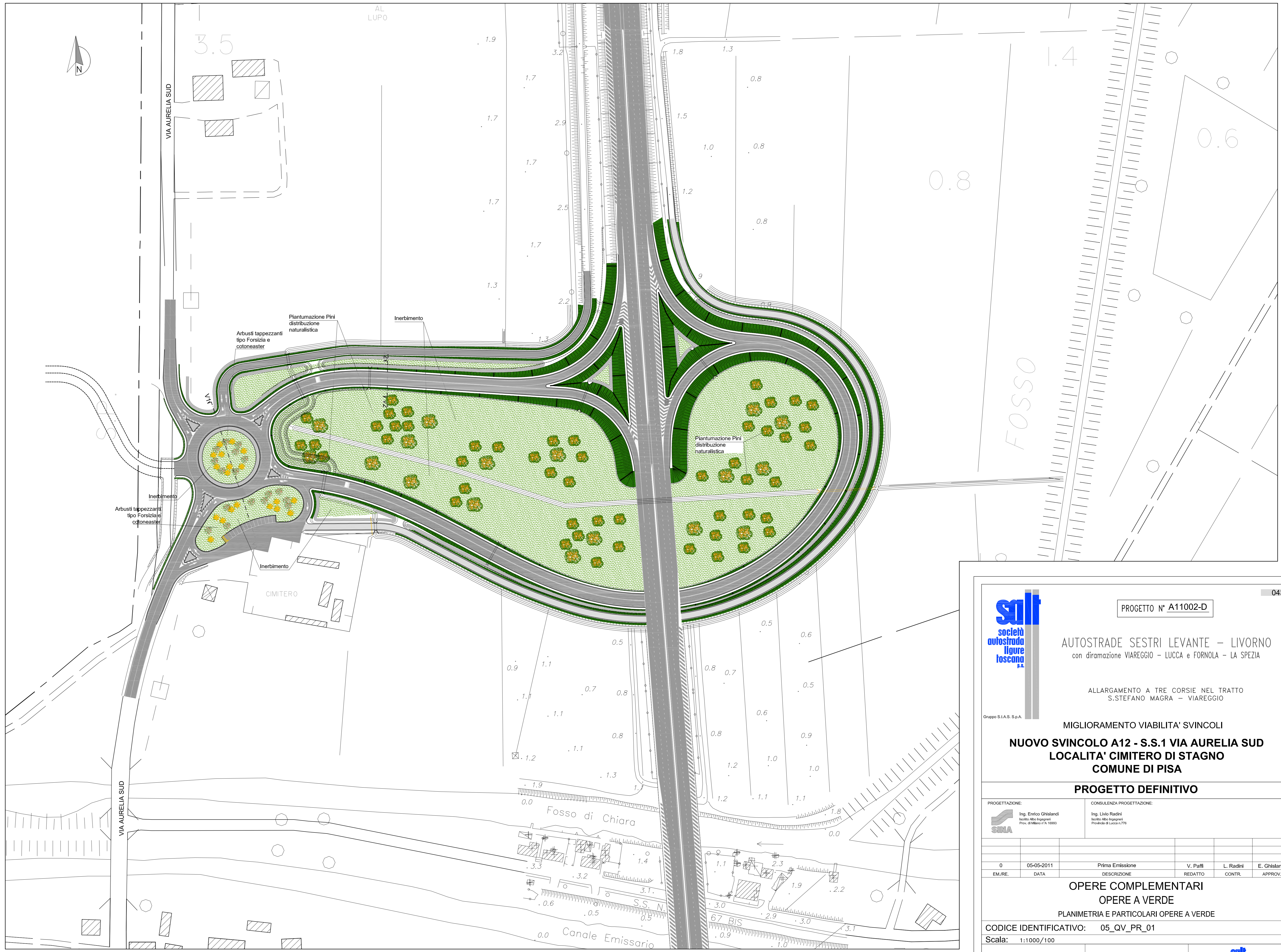
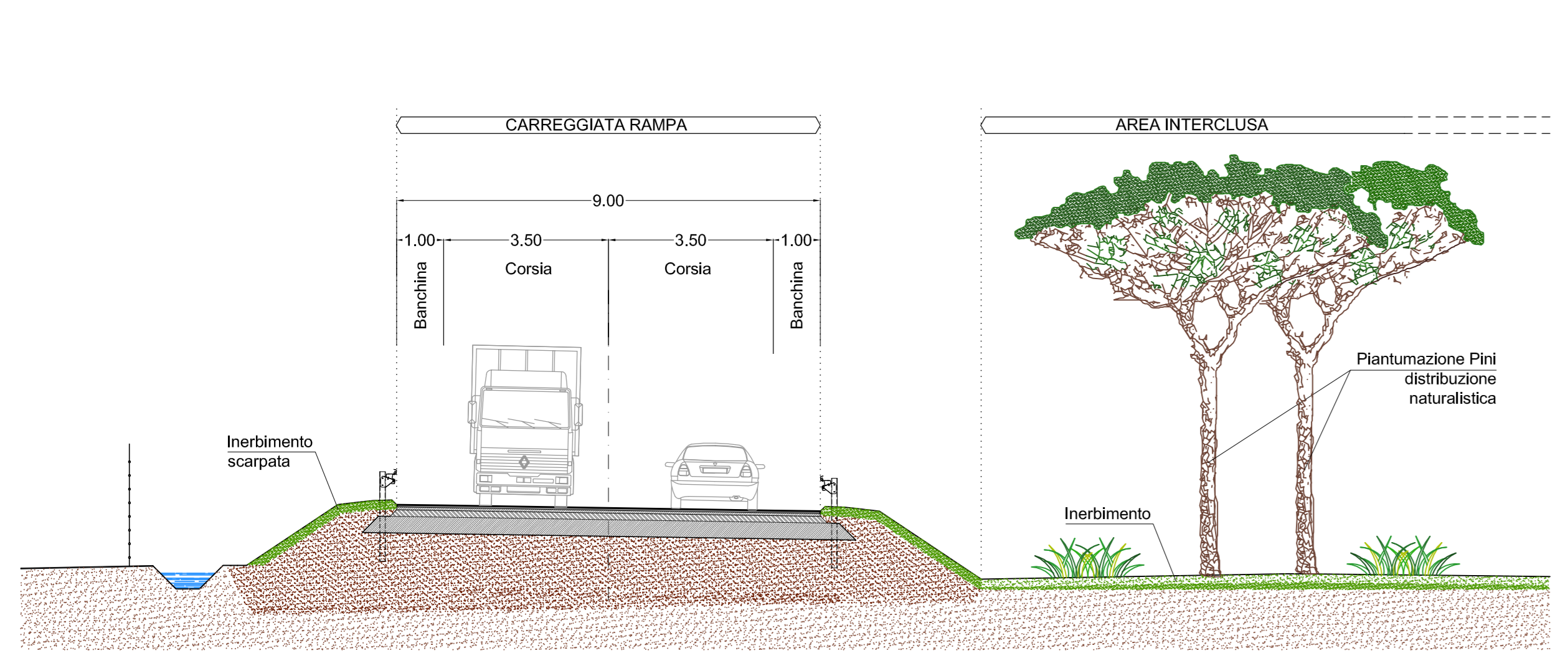


IMMAGINE	DESCRIZIONE	N. ESSENZE
	<p>Nome: <i>Spartium junceum</i></p> <p>Famiglia: Leguminosae</p> <p>Nome Volgare: Ginestra</p> <p>Morfologia: Pianta arbustiva, alta 50-200 cm, con fusto eretto o ascendente, ramoso, cilindrico, fibroso, tenace, cavo, di colore verde.</p>	25
	<p>Nome scientifico: <i>Cotoneaster horizontalis</i> Decne</p> <p>Famiglia: Rosaceae</p> <p>Nome Comune: Cotoneaster</p> <p>Morfologia: La pianta ha portamento arbustivo e prostrato e raggiunge un'altezza compresa fra 0,5 e 1,5 metri a seconda del tipo di utilizzo. Il fusto è corto e si dirama orizzontalmente a ventaglio, con ramificazioni spesso disposte a spina di pesce, dalla colorazione grigiastro. I rami, inoltre, sono leggermente pubescenti. La scorza degli organi legnosi più vecchi è rugosa e bruno-grigiastro.</p>	20
	<p>Essenza di pino marittimo</p> <p>Divisione: Spermatophyta</p> <p>Sottodivisione: Gymnospermae</p> <p>Classe: Coniferale</p> <p>Famiglia: Pinaceae</p> <p>Essenza forestale di primaria importanza, può raggiungere i 35 metri di altezza, con chioma inizialmente conica e regolare, quindi espansa fino a raggiungere una forma irregolarmente a cupola o quasi ombrelliforme.</p>	50

043

PROGETTO N° A11002-D

Autosole
società
autosole
ligure
toscana
s.p.a.

AUTOSTRADE SESTRI LEVANTE - LIVORNO
con diramazione VIAREGGIO - LUCCA e FORNOLA - LA SPEZIA

ALLARGAMENTO A TRE CORSIE NEL TRATTO
S.STEFANO MAGRA - VIAREGGIO

Gruppo S.I.A.S. S.p.A.

MIGLIORAMENTO VIABILITA' SVINCOLI
**NUOVO SVINCOLO A12 - S.S.1 VIA AURELIA SUD
LOCALITA' CIMITERO DI STAGNO
COMUNE DI PISA**

PROGETTO DEFINITIVO

PROGETTAZIONE: Ing. Enrico Ghislandi
CONSULENZA PROGETTAZIONE: Ing. Lino Padellaro

EM. RE.	05-05-2011	Prima Emissione	V. Paffi	L. Radini	E. Ghislandi
		DESCRIZIONE	REDATTO	CONTR.	APPROV.

**OPERE COMPLEMENTARI
OPERE A VERDE**
PLANIMETRIA E PARTICOLARI OPERE A VERDE

CODICE IDENTIFICATIVO: 05_QV_PR_01
Scala: 1:1000/100

Autosole
società
autosole
ligure
toscana
s.p.a.

Autosole
società
autosole
ligure
toscana
s.p.a.