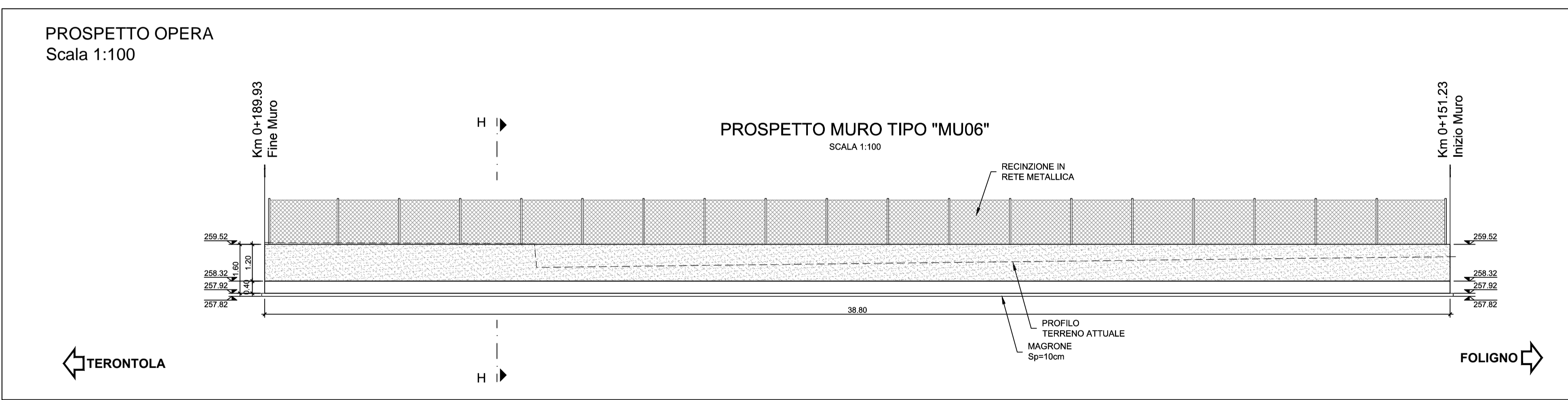


NOTA: per le caratteristiche dei materiali e incidenze di armatura vedasi elaborato: IROB.02.D.10.TT.OC00.0.0.001 - "Tabella materiali"

NB: LE PROGRESSIVE SULLE OPERE SONO RIFERITE AL BINARIO II DI PROGETTO



COMMITTENTE:

**RFI**  
 RETE FERROVIARIA ITALIANA  
 GRUPPO FERROVIE DELLO STATO ITALIANE

PROGETTAZIONE:

**ITALFERR**  
 GRUPPO FERROVIE DELLO STATO ITALIANE

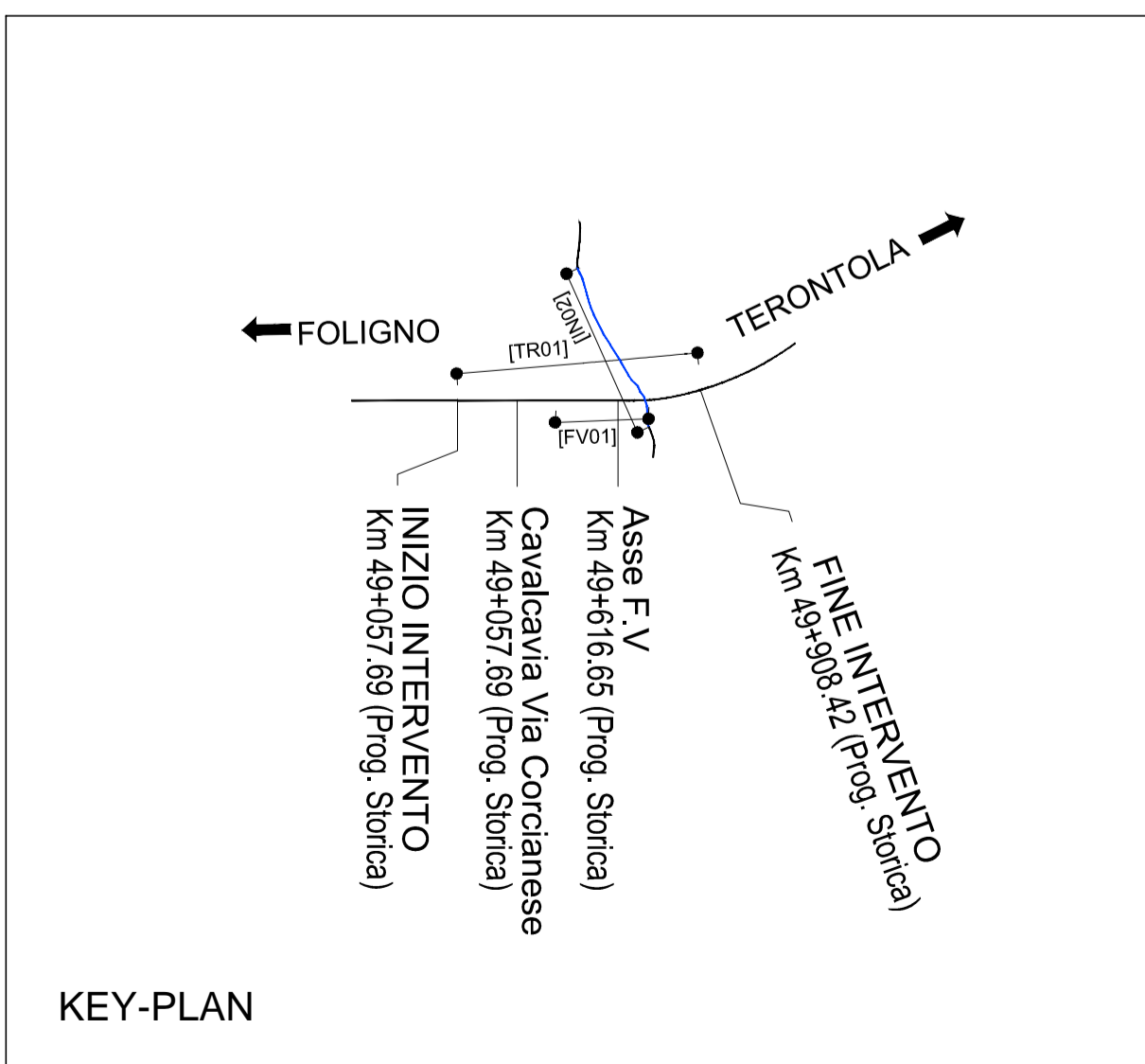
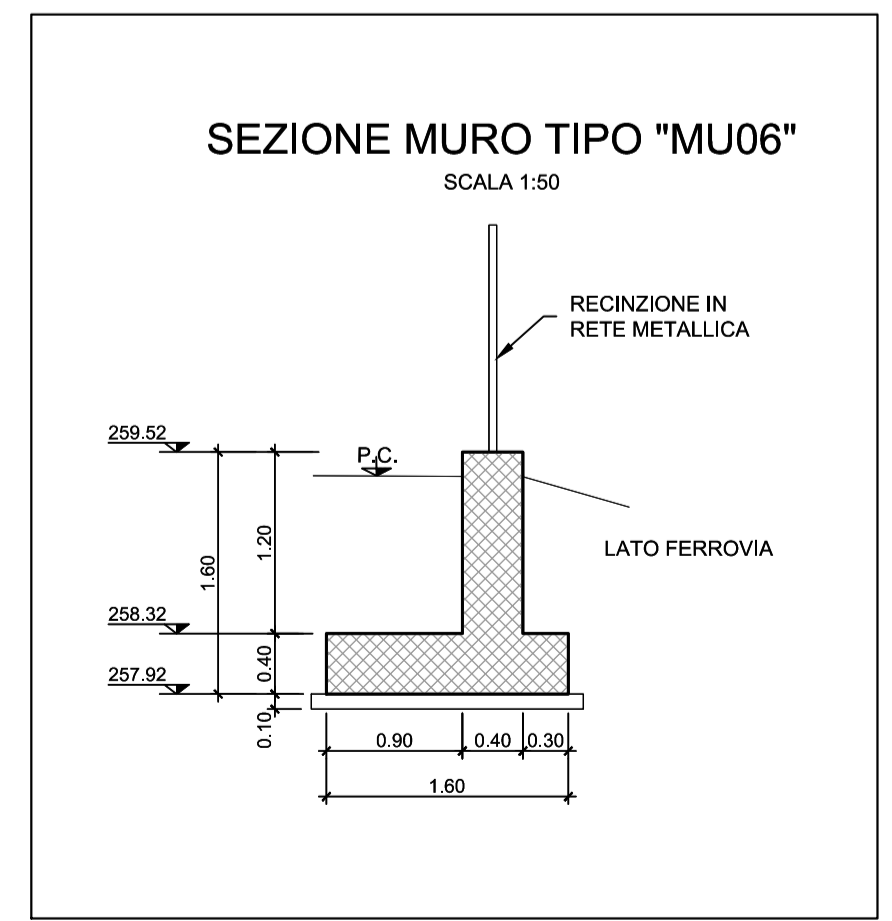
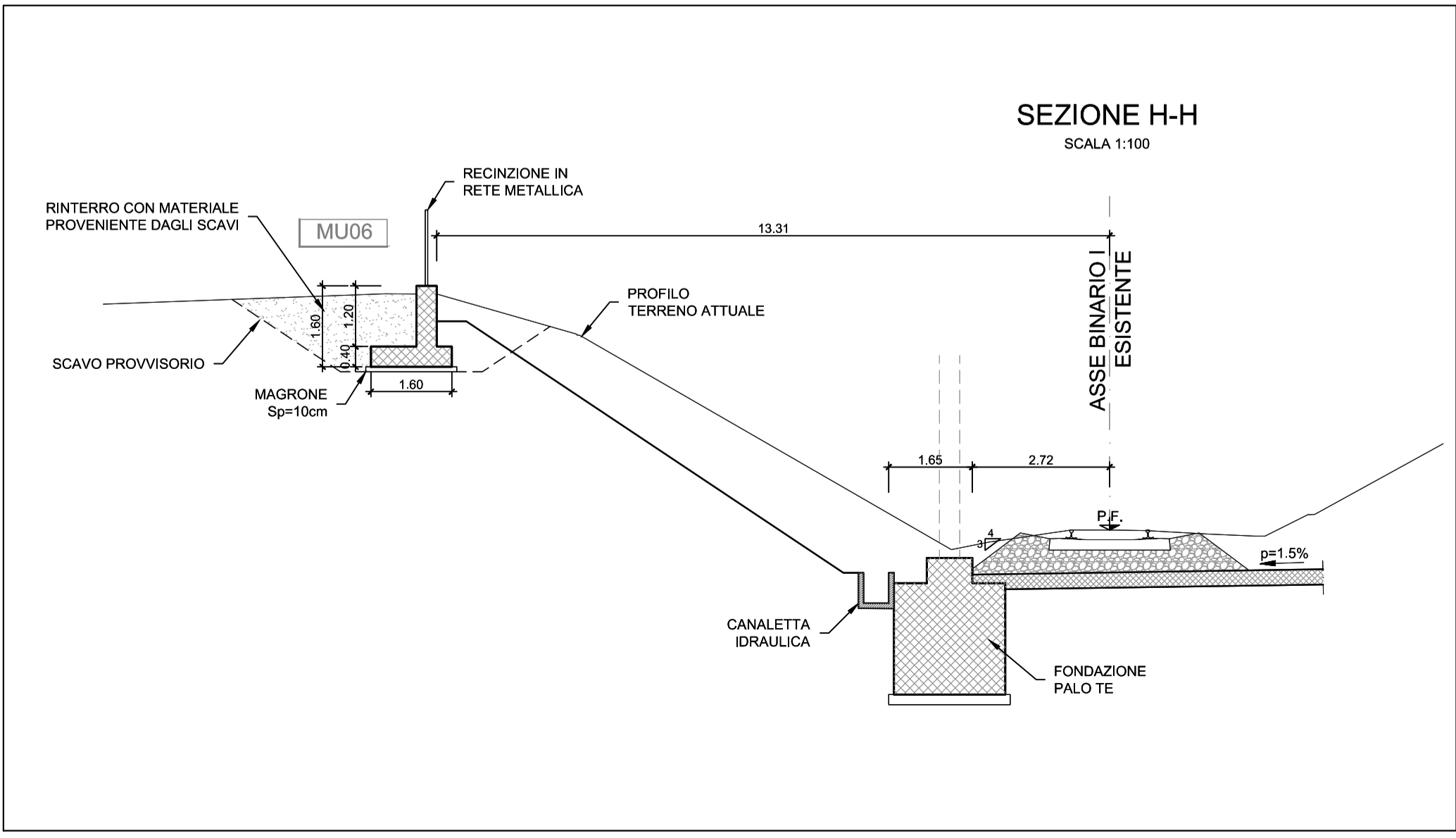
**DIREZIONE TECNICA**  
**U.O. COORDINAMENTO NO CAPTIVE E INGEGNERIA DI SISTEMA**

**PROGETTO DEFINITIVO**

**POTENZIAMENTO DELLA LINEA FOLIGNO-TERONTOLA**

**INTERVENTI DI SEMPLIFICAZIONE E VELOCIZZAZIONE SUL PRG DELLA STAZIONE DI ELLERA**

RILEVATI E TRINCEE  
Tratto 1 lato dx - Muro di sostegno: Pianta, profilo e sezioni



SCALA: varie

COMMESSA	LOTTO	FASE	ENTE	TIPO DOC.	OPERA/DISCIPLINA	PROGR.	REV.
IROB	02	D	10	PZ	TRO100	006	A

Revis.	Descrizione	Redatto	Data	Verificato	Data	Approvato	Data	Autorizzato	Data
A	Emissione esecutiva	L.Dinelli	Luglio 2020	S.Paoloni	Luglio 2020	T.Paoletti	Luglio 2020		