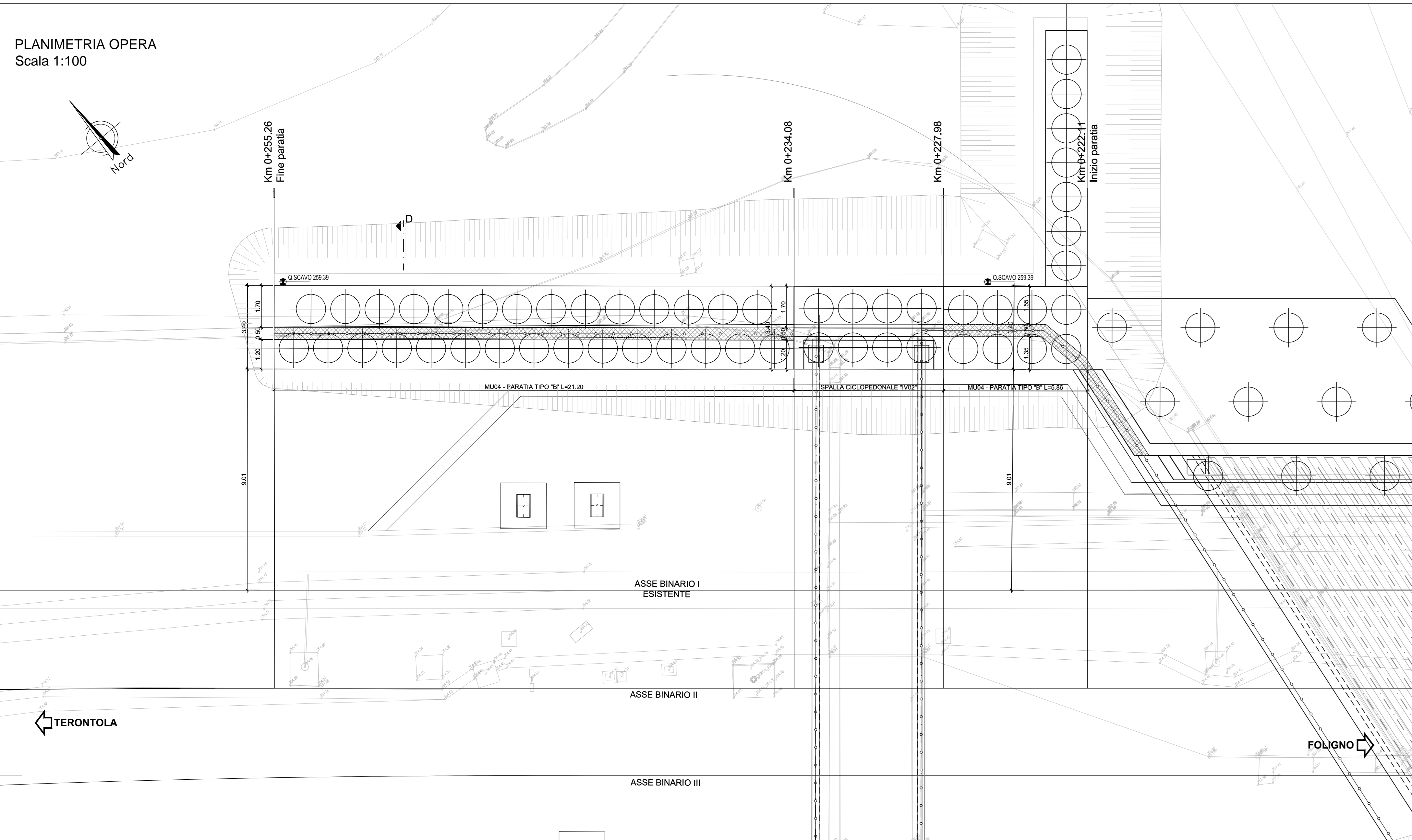
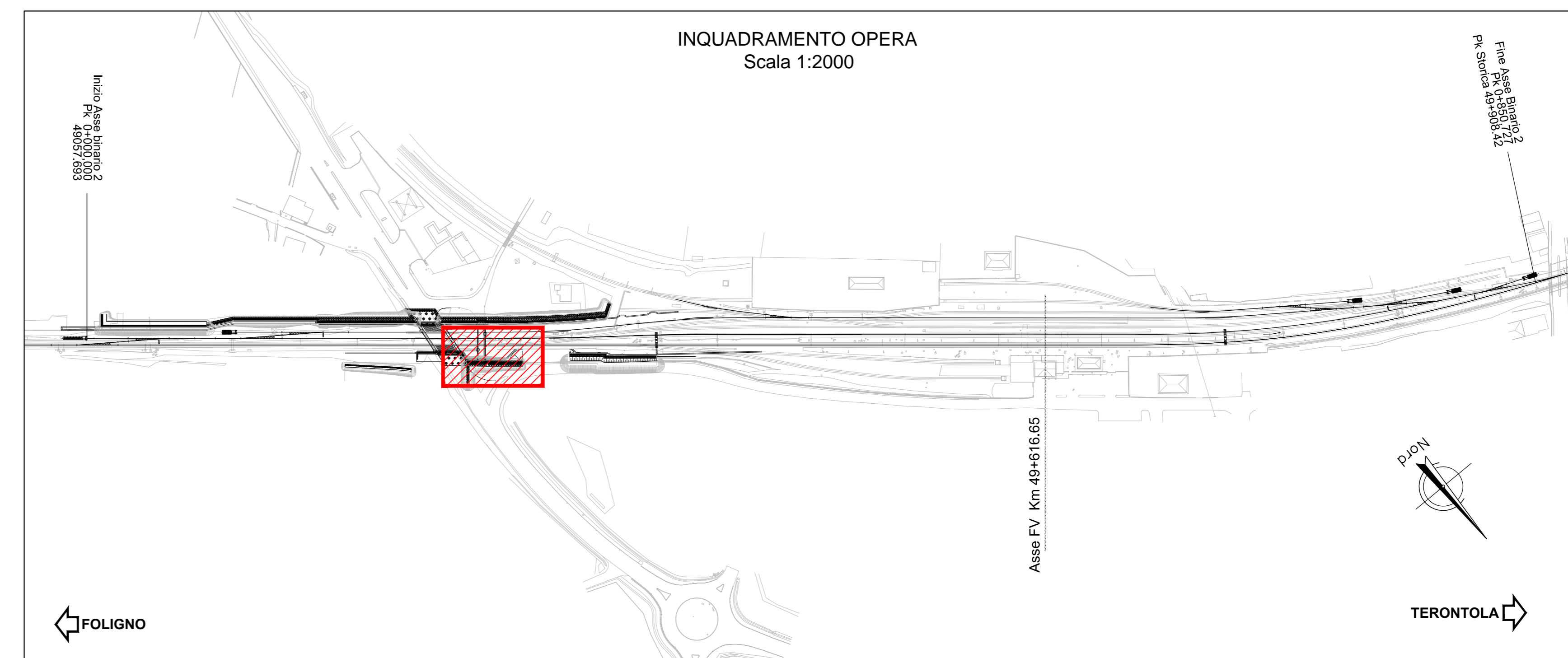
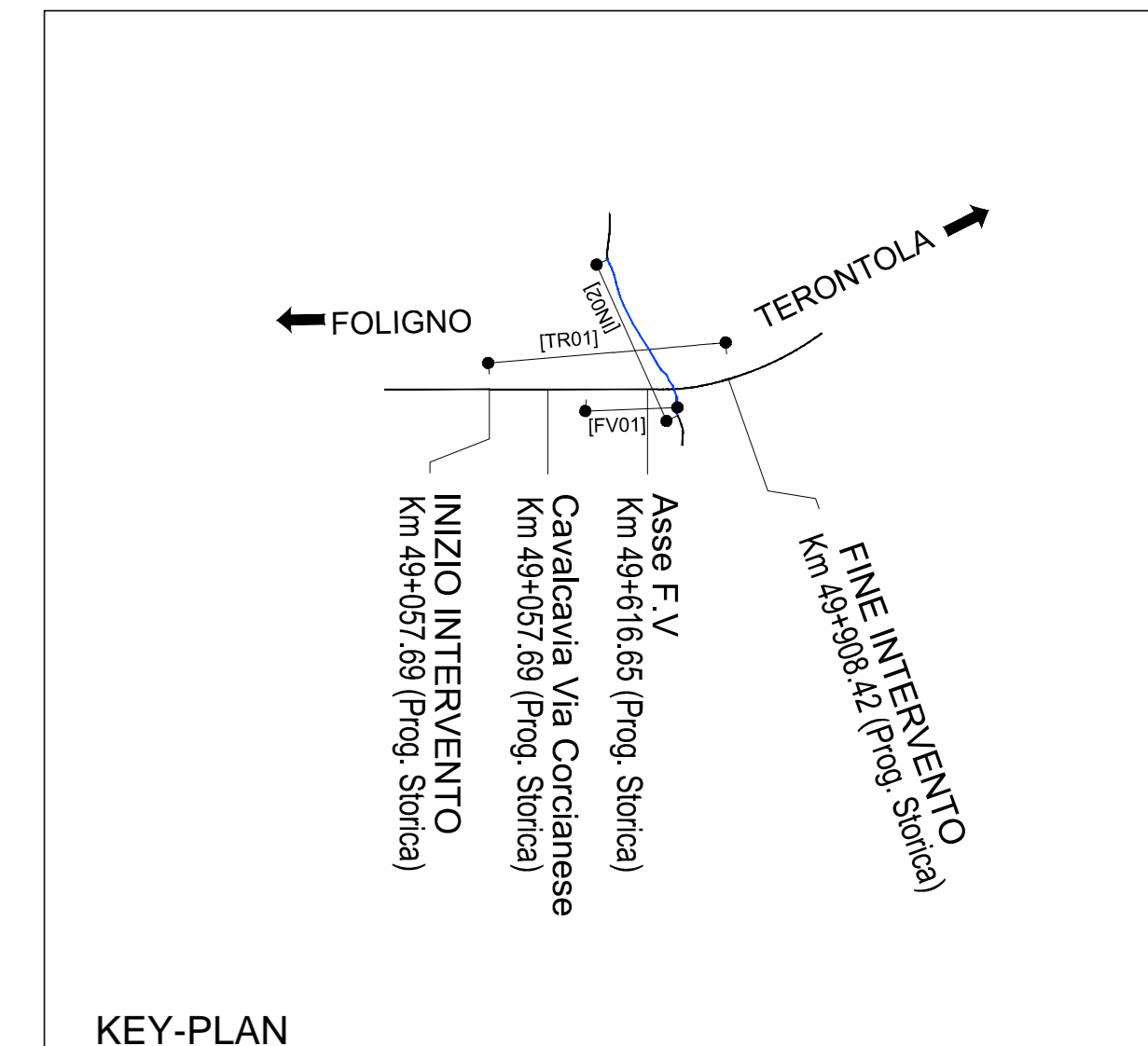


PLANIMETRIA OPERA  
Scala 1:100

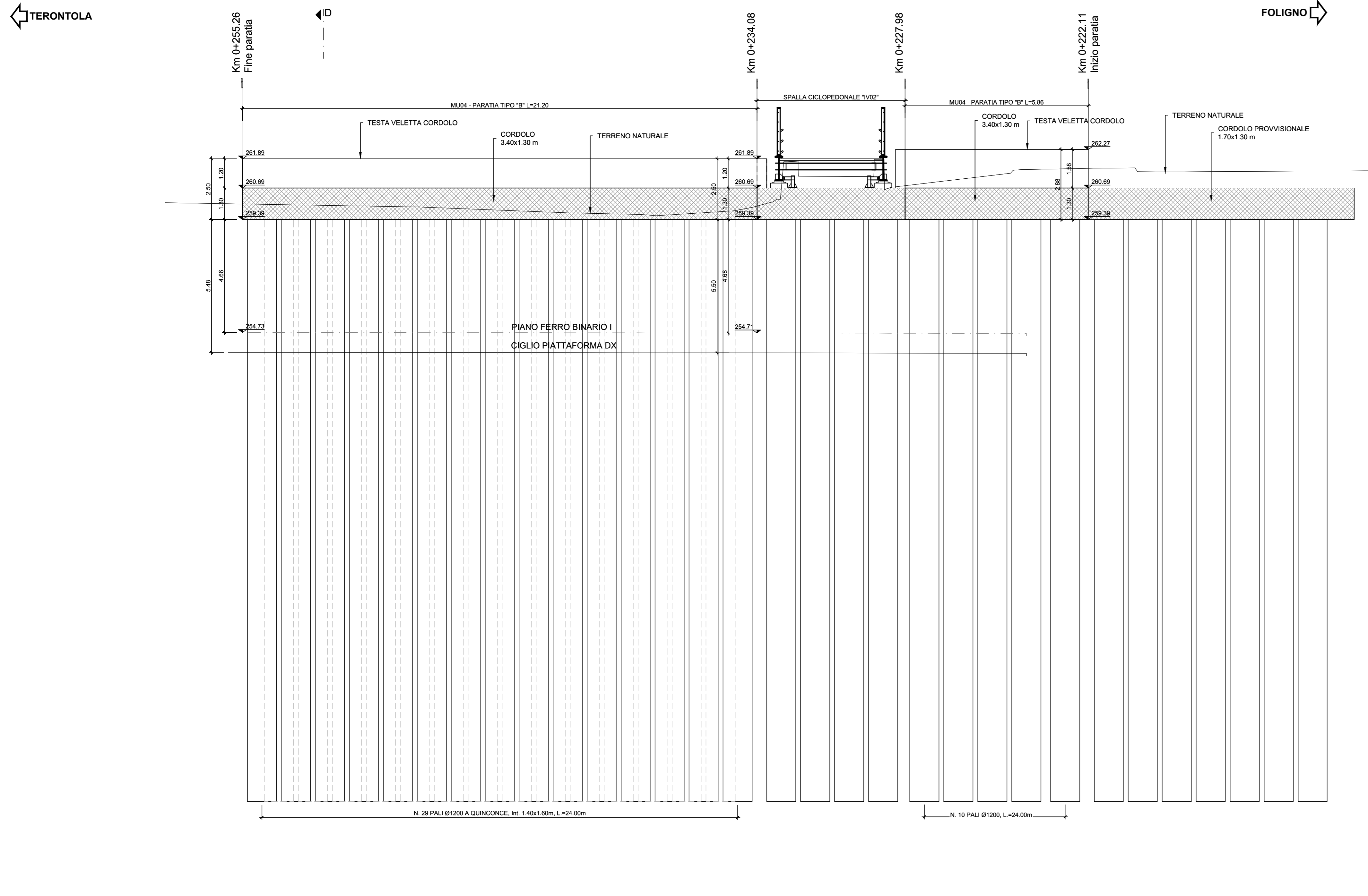


NOTA: per le caratteristiche dei materiali e incidenze di armatura vedasi elaborato: IROB.02.D.10.TT.OC00.0.0.001 - "Tabella materiali"

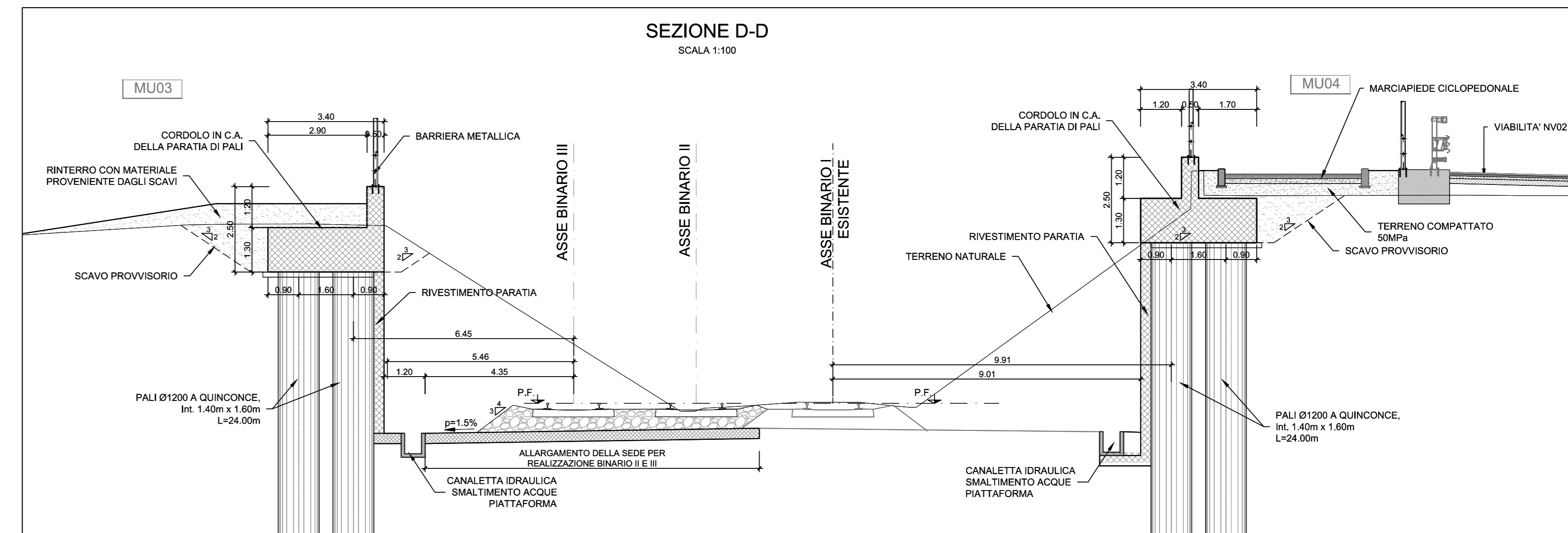
NB: LE PROGRESSIVE SULLE OPERE SONO RIFERITE AL BINARIO II DI PROGETTO



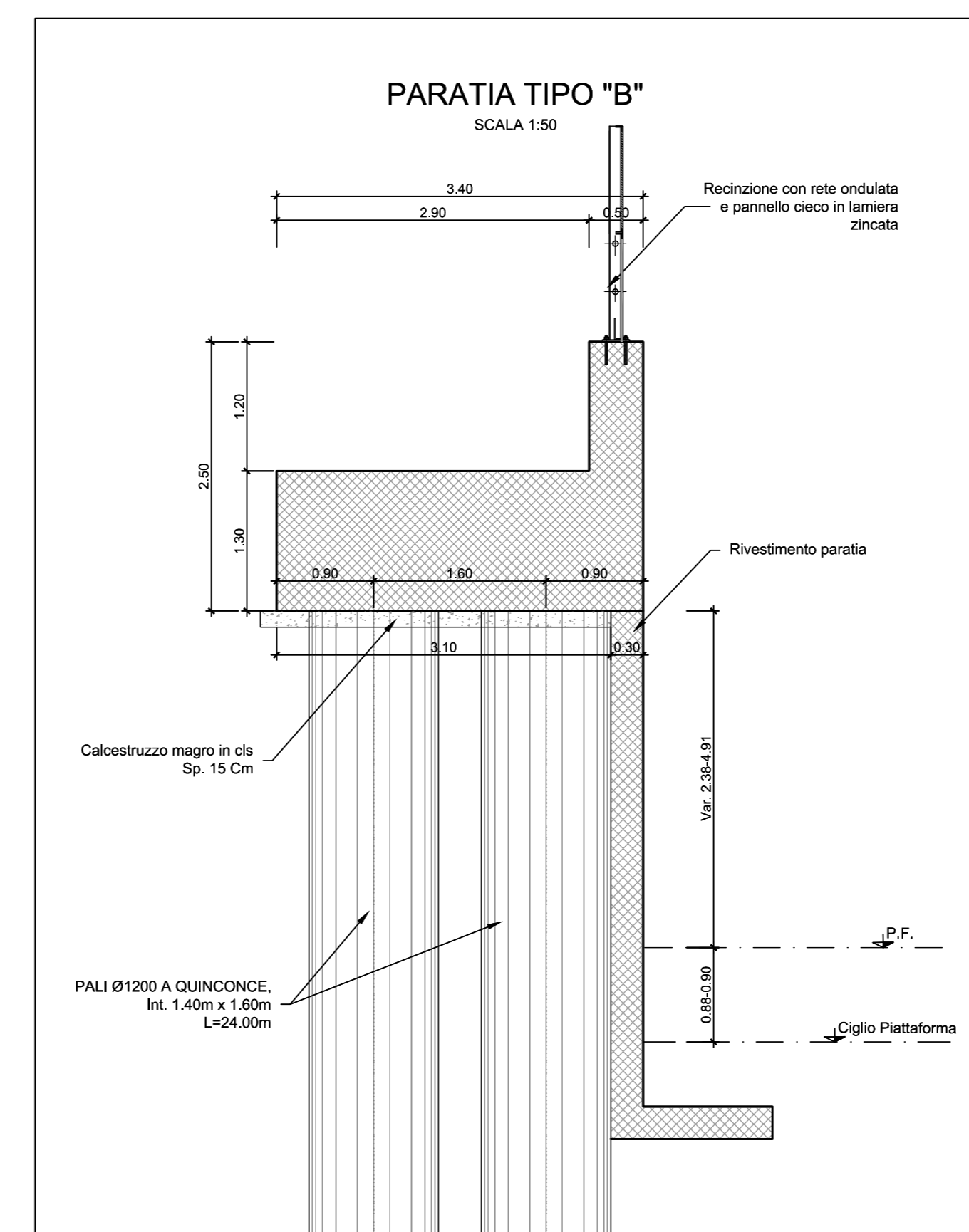
PROSPETTO OPERA  
Scala 1:100



SEZIONE D-D  
Scala 1:100



PARATIA TIPO "B"  
Scala 1:50



COMMITTENTE:  
**RFI**  
RETE FERROVIARIA ITALIANA  
GRUPPO FERROVIE DELLO STATO ITALIANE

PROGETTAZIONE:  
**ITALFERR**  
GRUPPO FERROVIE DELLO STATO ITALIANE

**DIREZIONE TECNICA**  
U.O. COORDINAMENTO NO CAPTIVE E INGEGNERIA DI SISTEMA

**PROGETTO DEFINITIVO**

**POTENZIAMENTO DELLA LINEA FOLIGNO-TERONTOLA**

**INTERVENTI DI SEMPLIFICAZIONE E VELOCIZZAZIONE SUL PRG DELLA STAZIONE DI ELLERA**

RILEVATI E TRINCEE  
Tratto 2 lato dx - Paratia di pali: Pianta, profilo e sezioni

SCALA: varie

COMMESSA	LOTTO	FASE	ENTE	TIPO DOC.	OPERA/DISCIPLINA	PROG.	REV.
IROB	02	D	10	PZ	TR0100	007	A

Rev.	Descrizione	Redatto	Data	Verificato	Data	Approvato	Data	AutORIZZATO	Data
A	Emissione esecutiva	M. G.	Luglio 2020	S. P.	Luglio 2020	T. P.	Luglio 2020		