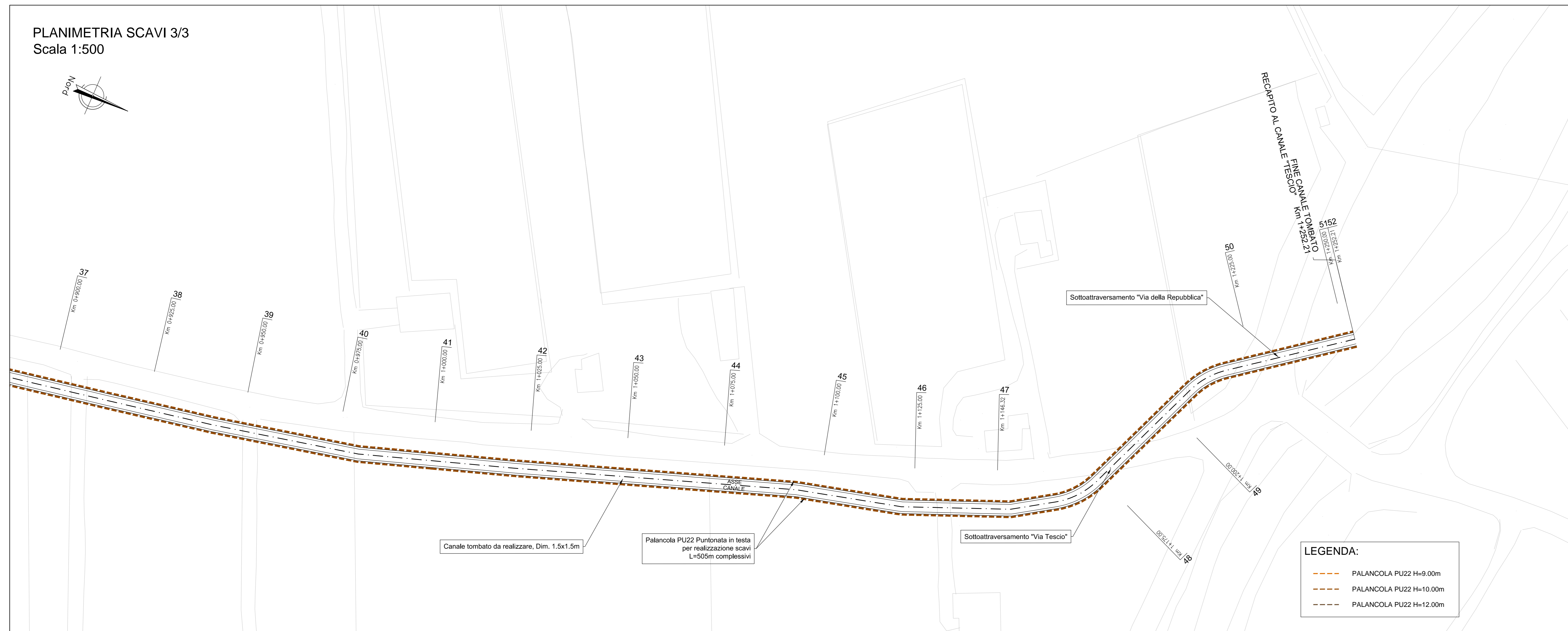
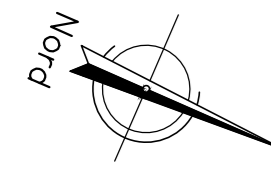


PLANIMETRIA SCAVI 3/3
Scala 1:500



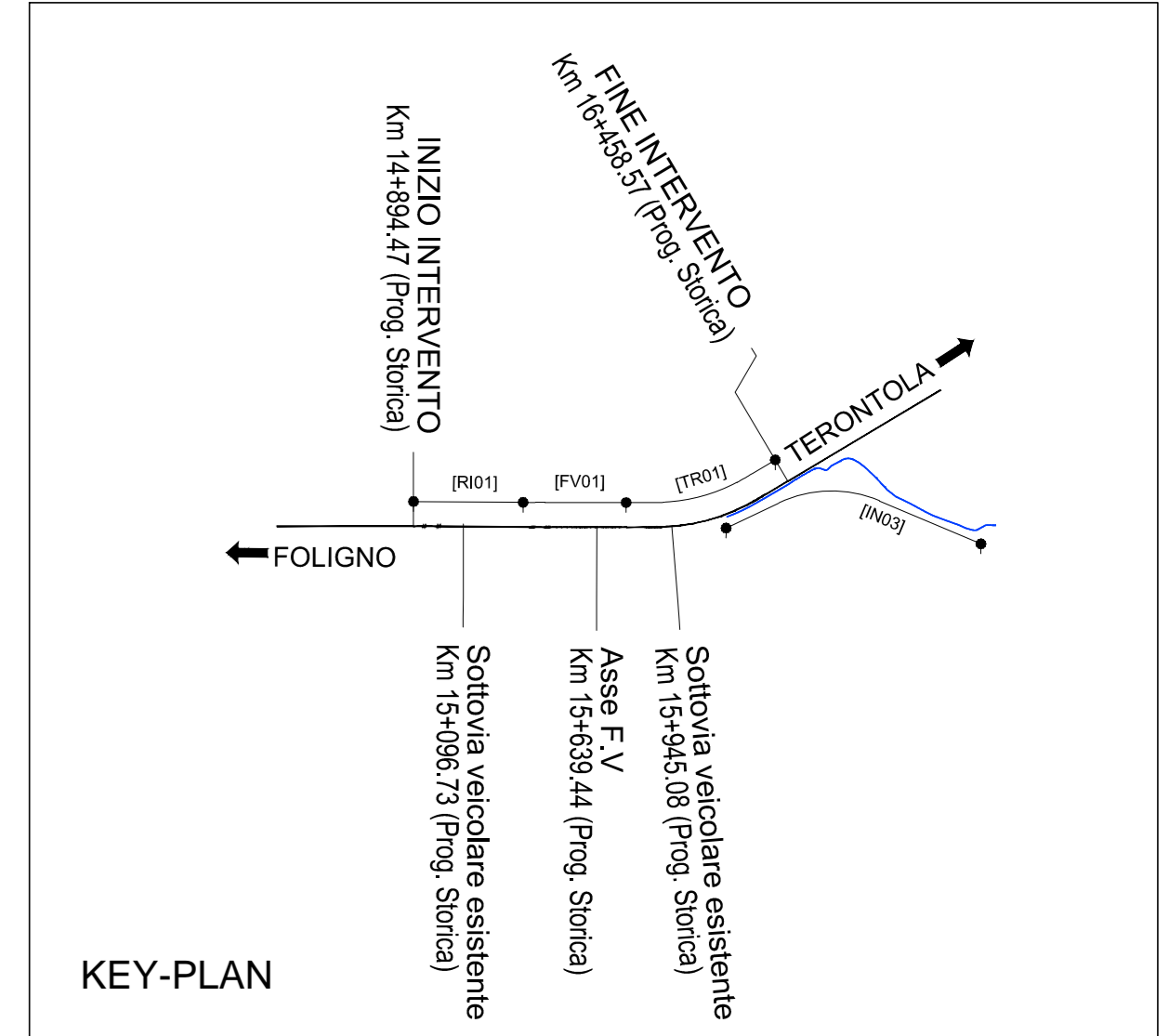
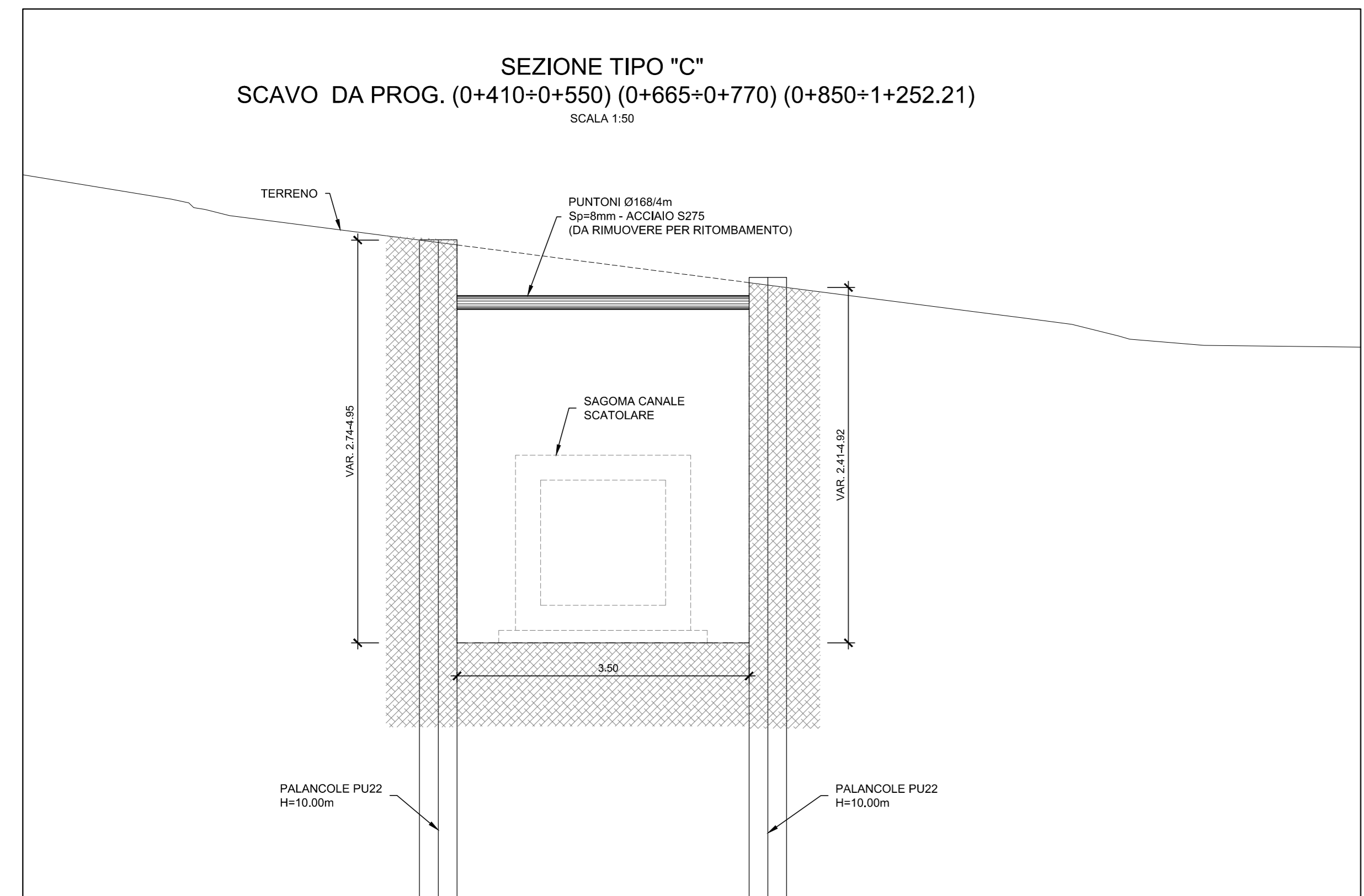
Canale tombato da realizzare, Dim. 1.5x1.5m

Palancola PU22 Puntinata in testa per realizzazione scavi L=505m complessivi

Sottoattraversamento "Via Tescio"

LEGENDA:
 - - - PALANCOLA PU22 H=9.00m
 - - - PALANCOLA PU22 H=10.00m
 - - - PALANCOLA PU22 H=12.00m

NOTA: Il Sottoattraversamento delle viabilità è previsto sarà realizzato per fasi con l'occupazione parziale della carreggiata, prevedendo il senso alternato del traffico gestito con impianto semaforico



NOTA: per le caratteristiche dei materiali e incidenza di armatura vedasi elaborato: IR0B.01.D.10.TT.OC00.0.0.001 - "Tabella materiali"

COMMITTENTE:

PROGETTAZIONE:

DIREZIONE TECNICA
U.O. COORDINAMENTO NO CAPTIVE E INGEGNERIA DI SISTEMA

PROGETTO DEFINITIVO

POTENZIAMENTO DELLA LINEA FOLIGNO-TERONTOLA

INTERVENTI DI SEMPLIFICAZIONE E VELOCIZZAZIONE SUL PRG DELLA STAZIONE DI ASSISI

OPERE MINORI
 Canale di recapito al Tescio: pianta e sezioni di scavo - tav.3 di 3

SCALA: varie

COMMESSA	LOTTO	FASE	ENTE	TIPO DOC.	OPERA/DISCIPLINA	PROGR.	REV.
IR0B	01	D	10	BZ	IN0300	004	A

Revis.	Descrizione	Redatto	Data	Verificato	Data	Approvato	Data	AutORIZZATO	Data
A	Emissione	<i>[Signature]</i>	Luglio 2020	S. Pozzani	Luglio 2020	T. Pozzani	Luglio 2020		