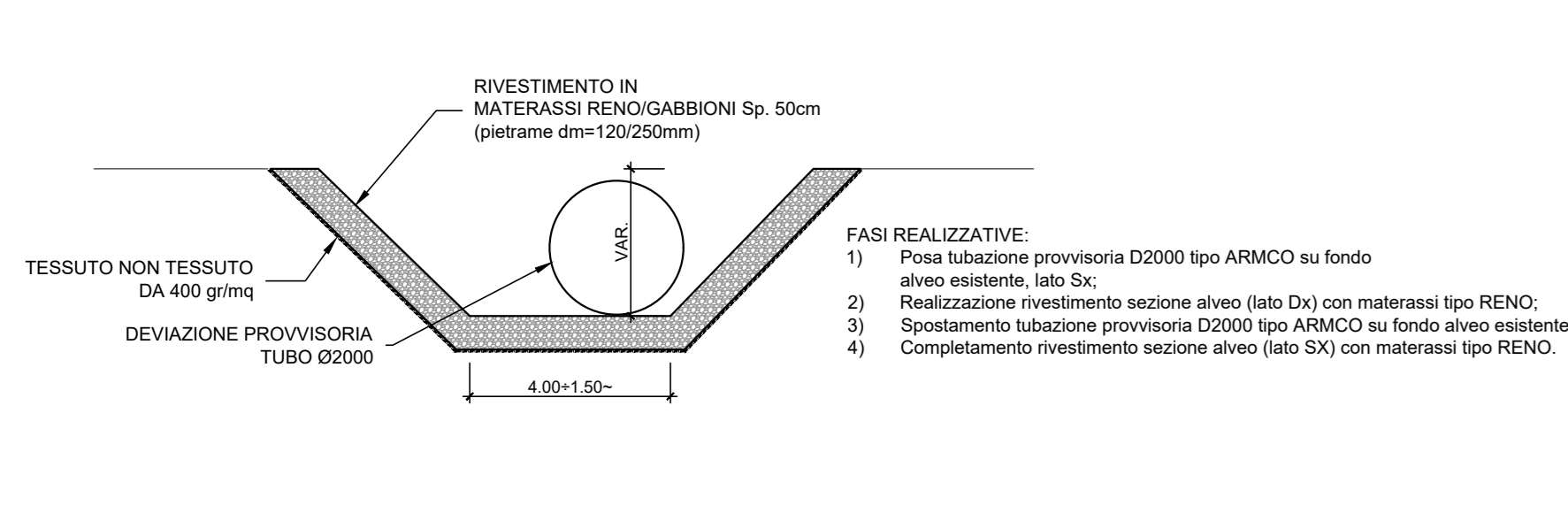


NOTA: Per la realizzazione delle opere comprese tra la sezione A-A e la sezione G-G, durante le fasi costruttive è prevista la deviazione provvisoria del fosso, predisponendo una tubazione DN2000 tipo "ARMCO". Durante le fasi costruttive è previsto il funzionamento del tombino esistente nel solo tratto sottostante i binari I e II. Nella configurazione finale il tombino esistente è tombato.

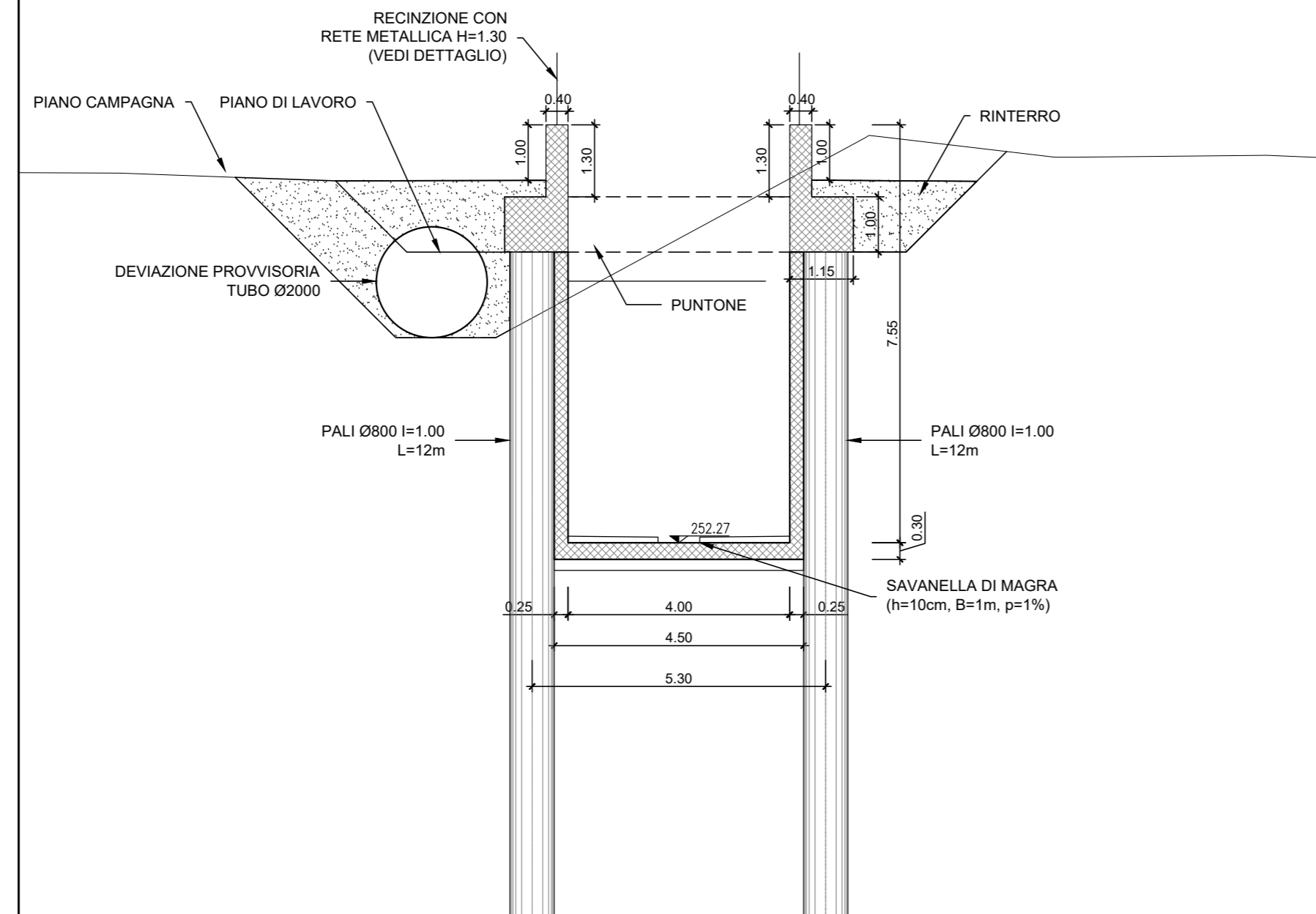
NOTA: I puntoni in c.a. 60x100 cm i=5 m devono essere eseguiti previo prescavo di circa 1.0 m nella stessa fase in cui si realizza il cordolo e comunque prima dello scavo.

SEZIONE Y-Y  
scala 1:100

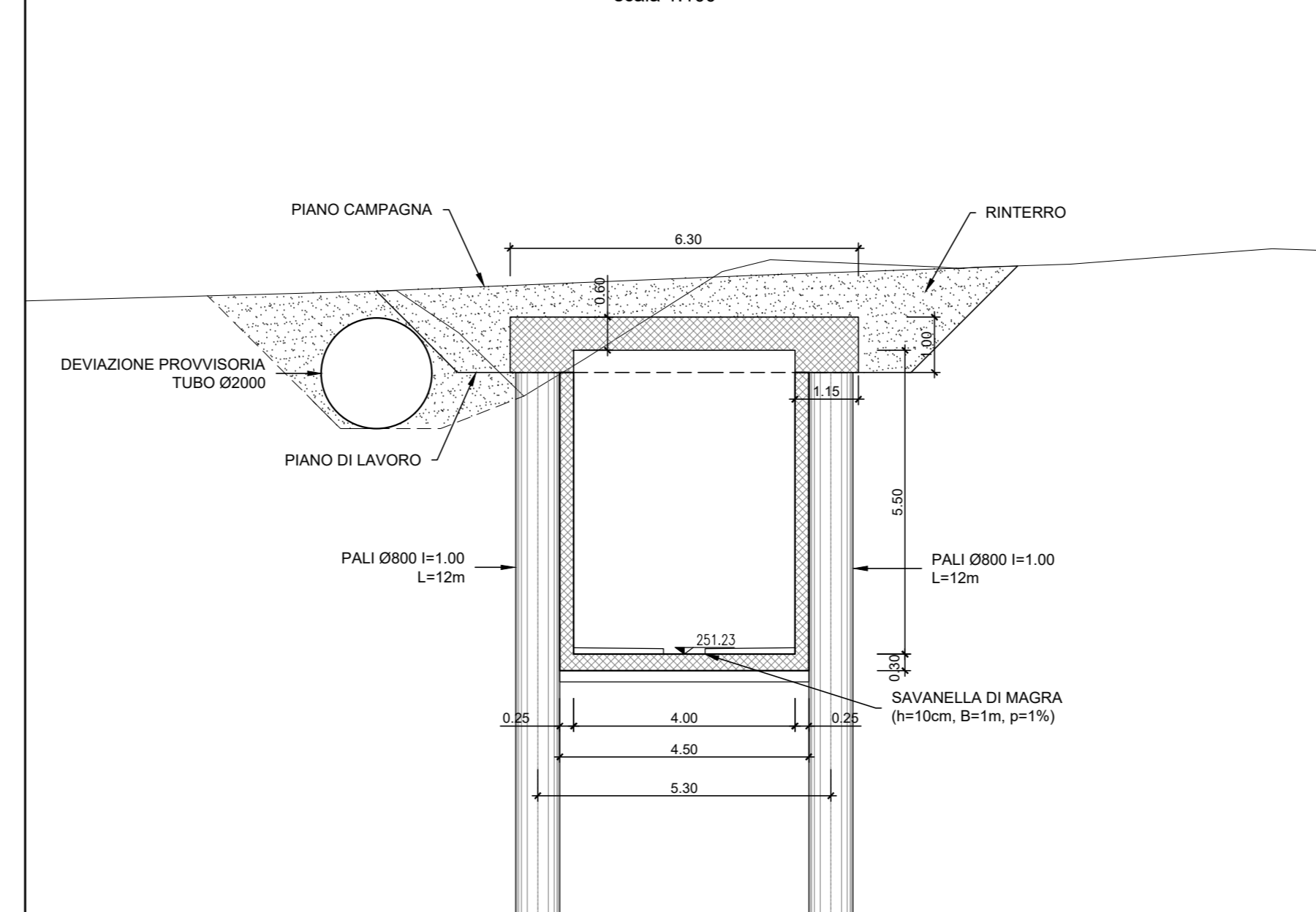


- FASI REALIZZATIVE:
- 1) Posa tubazione provvisoria D2000 tipo ARMCO su fondo alveo esistente, lato SX;
  - 2) Realizzazione rivestimento sezione alveo (lato DX) con materassi tipo RENO;
  - 3) Spostamento tubazione provvisoria D2000 tipo ARMCO su fondo alveo esistente;
  - 4) Completamento rivestimento sezione alveo (lato SX) con materassi tipo RENO.

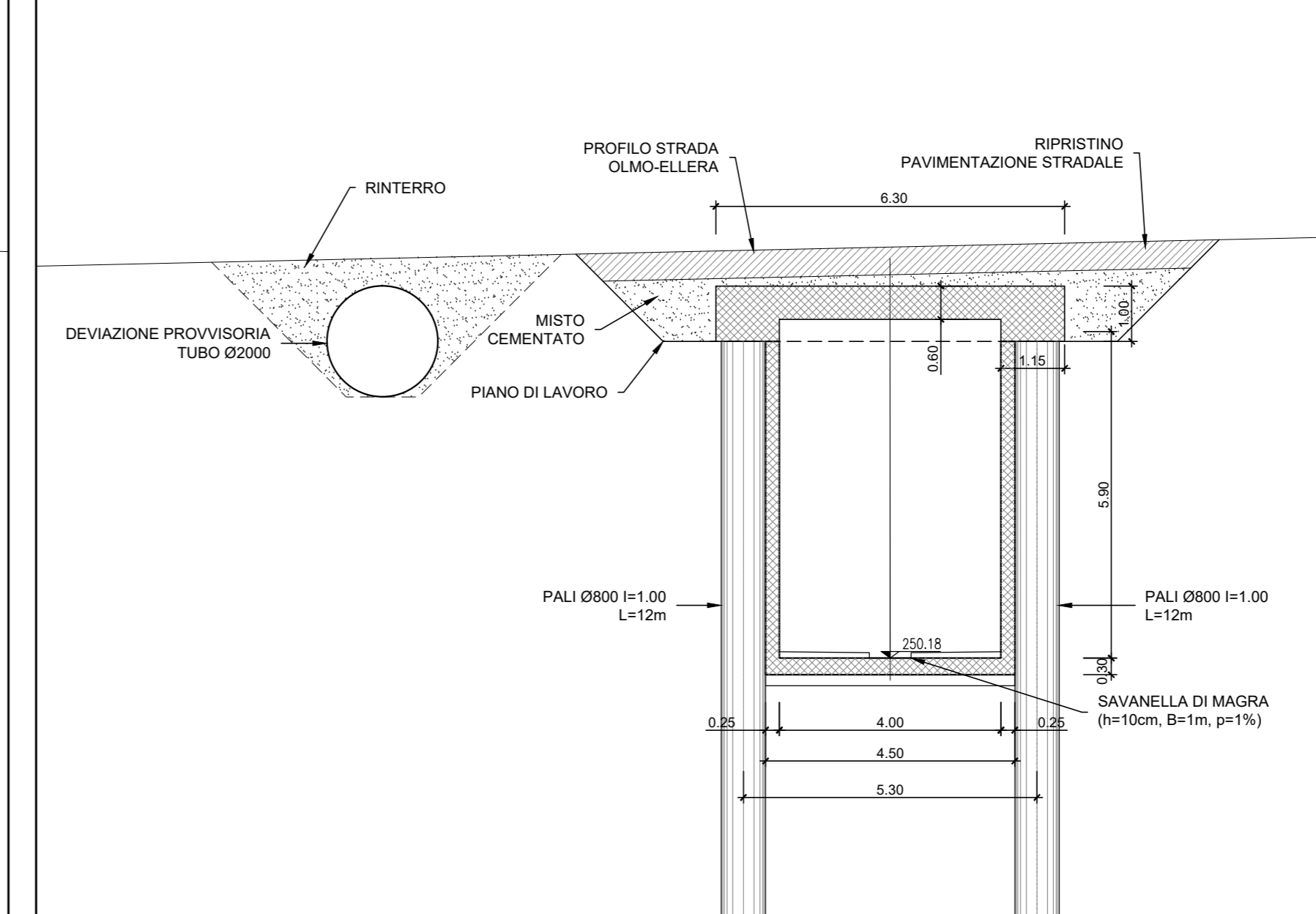
SEZIONE A-A  
scala 1:100



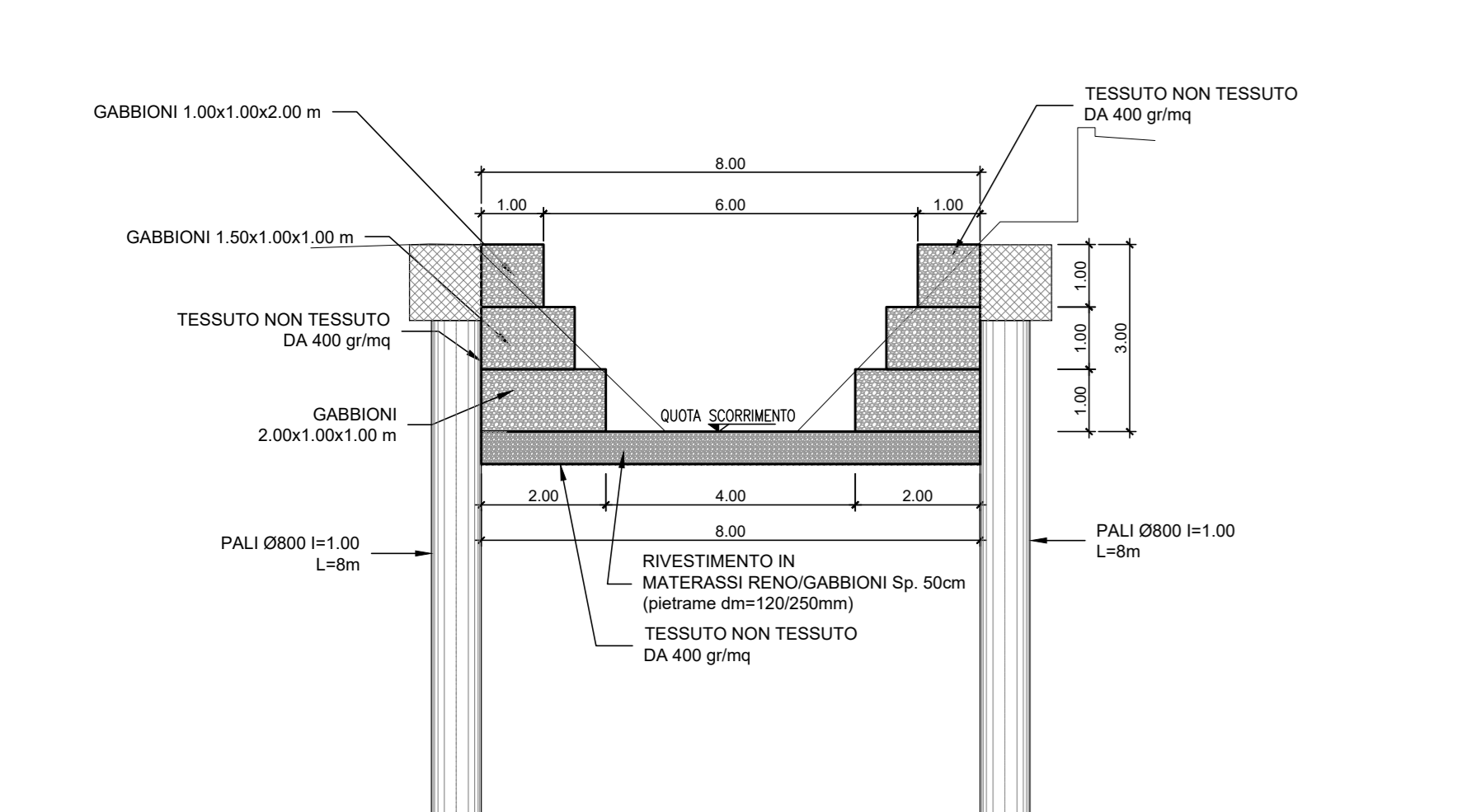
SEZIONE B-B  
scala 1:100



SEZIONE C-C  
scala 1:100



SEZIONE X-X  
scala 1:100



COMMITTENTE:  
**RFI**  
RETE FERROVIARIA ITALIANA  
GRUPPO FERROVIE DELLO STATO ITALIANE

PROGETTAZIONE:  
**ITALFERR**  
GRUPPO FERROVIE DELLO STATO ITALIANE

**DIREZIONE TECNICA**  
U.O. COORDINAMENTO NO CAPTIVE E INGEGNERIA DI SISTEMA

**PROGETTO DEFINITIVO**

**POTENZIAMENTO DELLA LINEA FOLIGNO-TERONTOLA**

**INTERVENTI DI SEMPLIFICAZIONE E VELOCIZZAZIONE SUL PRG DELLA STAZIONE DI ELLERA**

OPERE MINORI  
Fosso Bulagaio - pianta, sezione longitudinale e sezioni trasversali tratto 1

SCALA: 1:100

COMMESSA	LOTTO	FASE	ENTE	TIPO DOC.	OPERA/DISCIPLINA	PROG.	REV.
IR0B	02	D	10	PA	1NO200	001	A

Rev.	Descrizione	Redatto	Data	Verificato	Data	Approvato	Data	AutORIZZATO	Data
A	Emissione	L. Diotti	10/07/2020	S. Pizzoli	10/07/2020	T. Pizzoli	10/07/2020	L. Bernardi	10/07/2020