

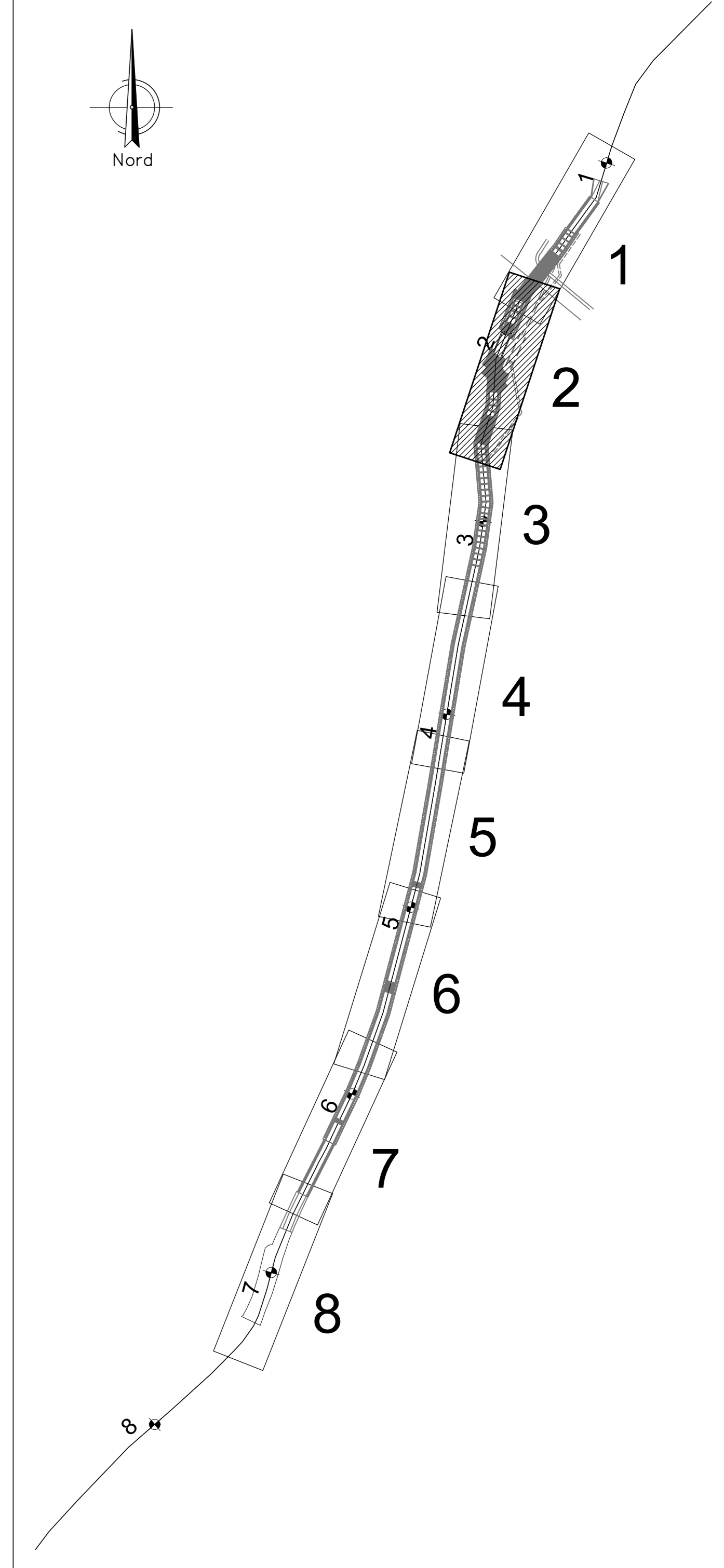
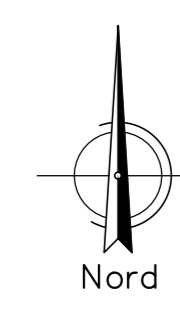
PIANTA A QUOTA SCORRIMENTO
Scala 1:100

DEVIAZIONE PROVVISORIA TUBO D2000

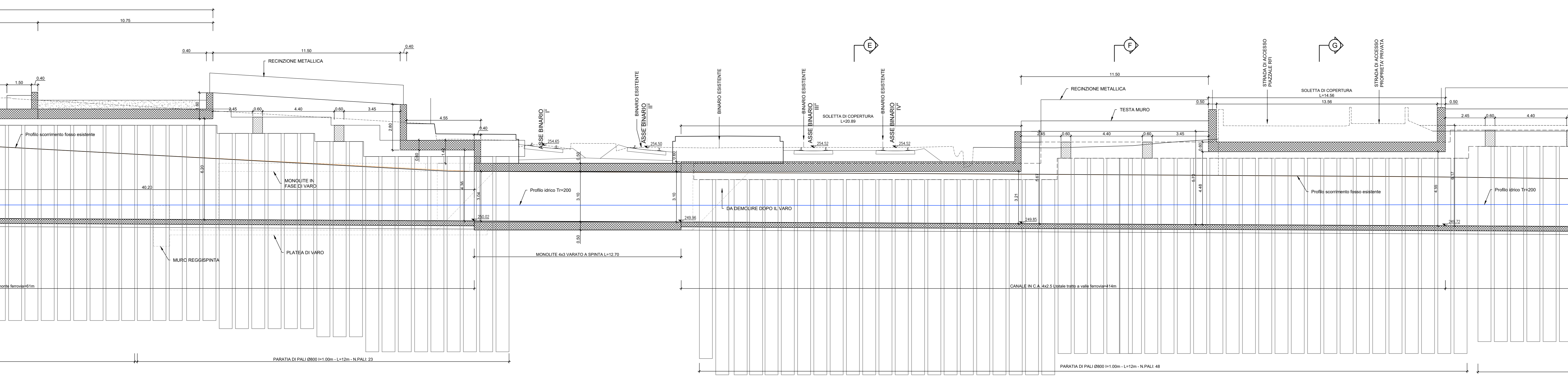
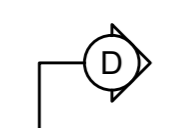
TOMBINO ESISTENTE

ESISTENTE

PIANTA CHIAVE



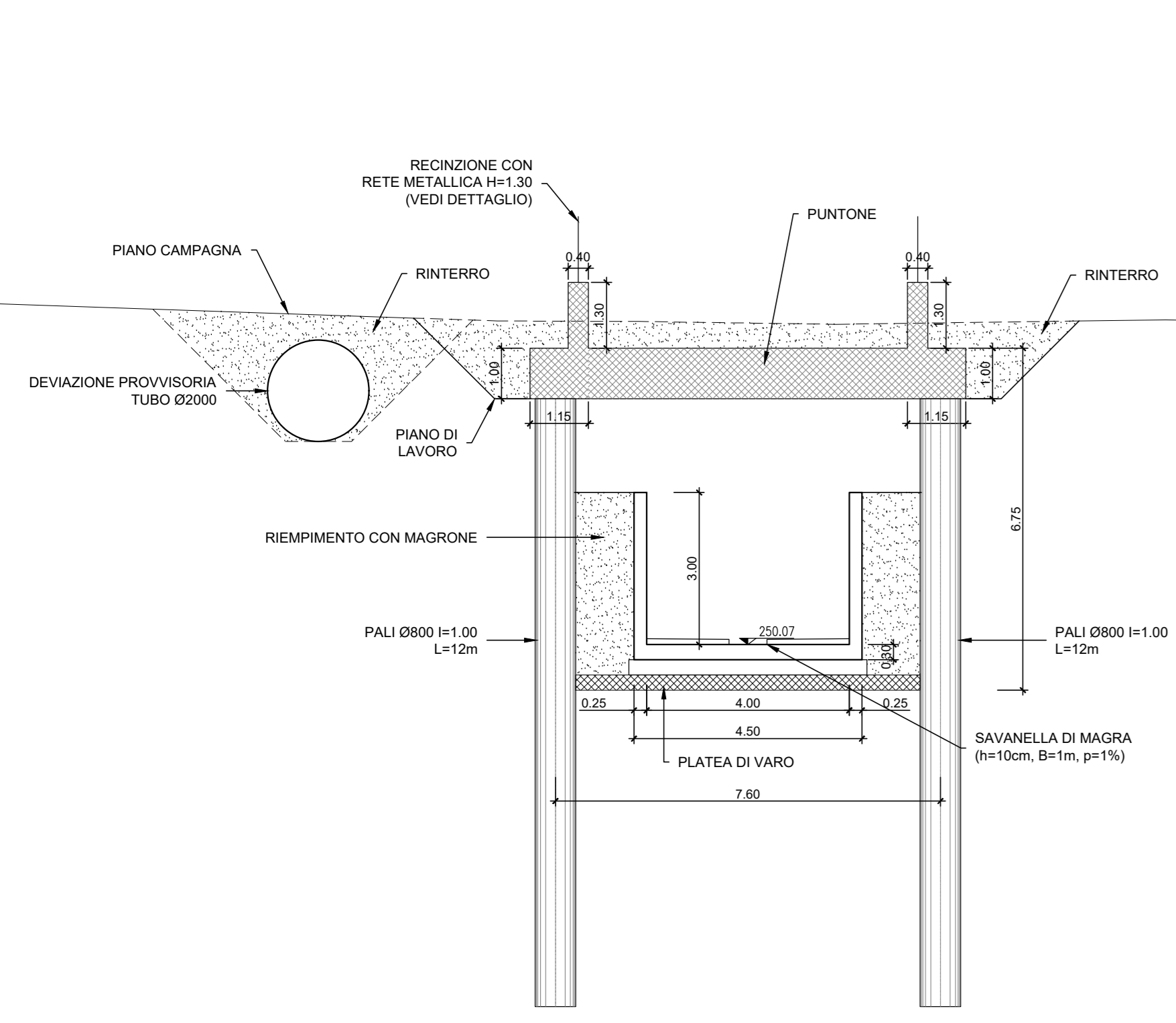
SEZIONE LONGITUDINALE
Scala 1:100



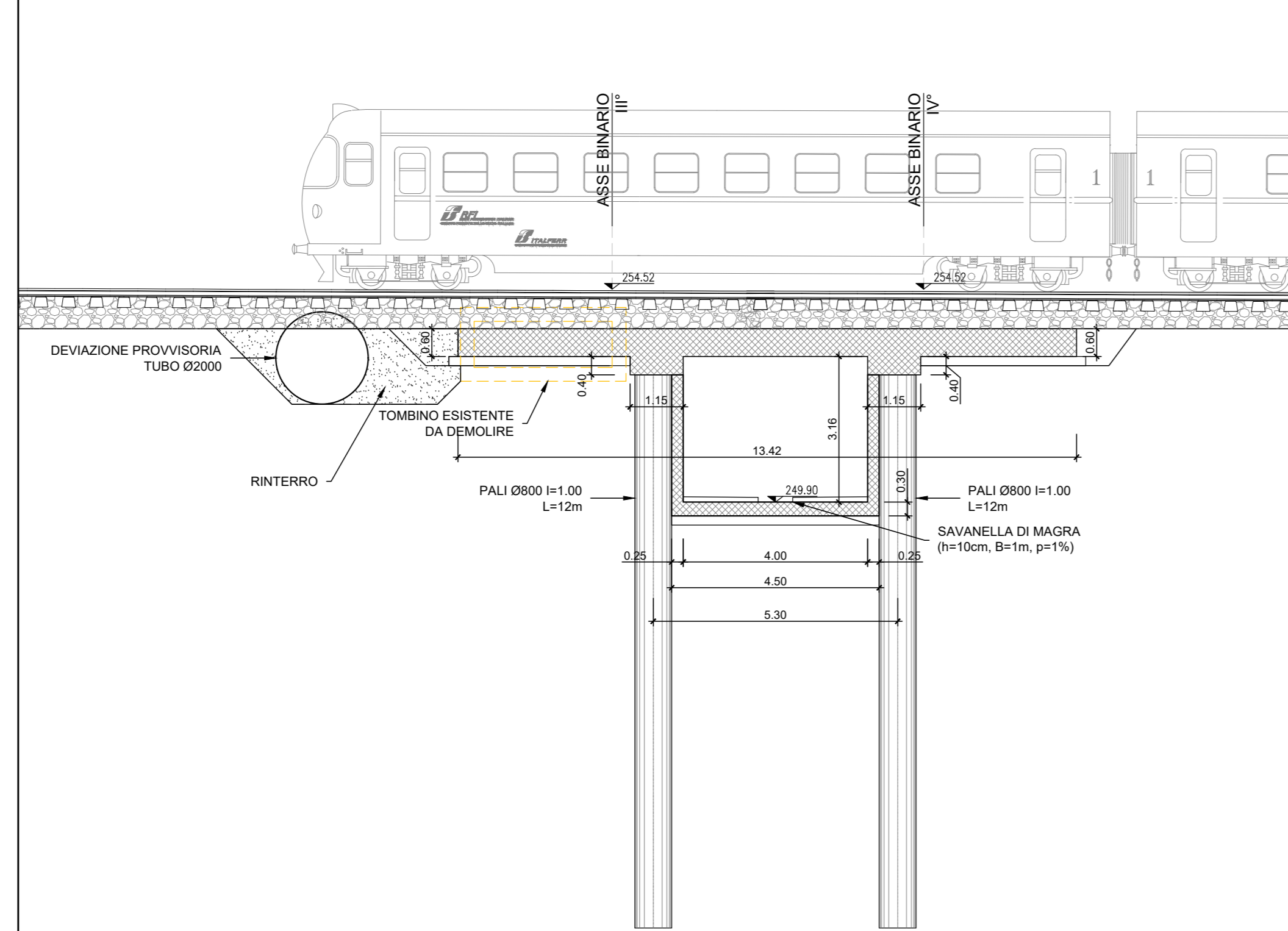
NOTA: Per la realizzazione delle opere comprese tra la sezione A-A e la sezione G-G, durante le fasi costruttive è prevista la deviazione provvisoria del fosso, predisponendo una tubazione DN2000 tipo "ARMCO". Durante le fasi costruttive è previsto il funzionamento del tombino esistente nel solo tratto sottostante i binari I e II. Nella configurazione finale il tombino esistente è tombato.

NOTA: I puntoni in c.a. 60x100 cm i=5 m devono essere eseguiti previo prescavo di circa 1.0 m nella stessa fase in cui si realizza il cordolo e comunque prima dello scavo.

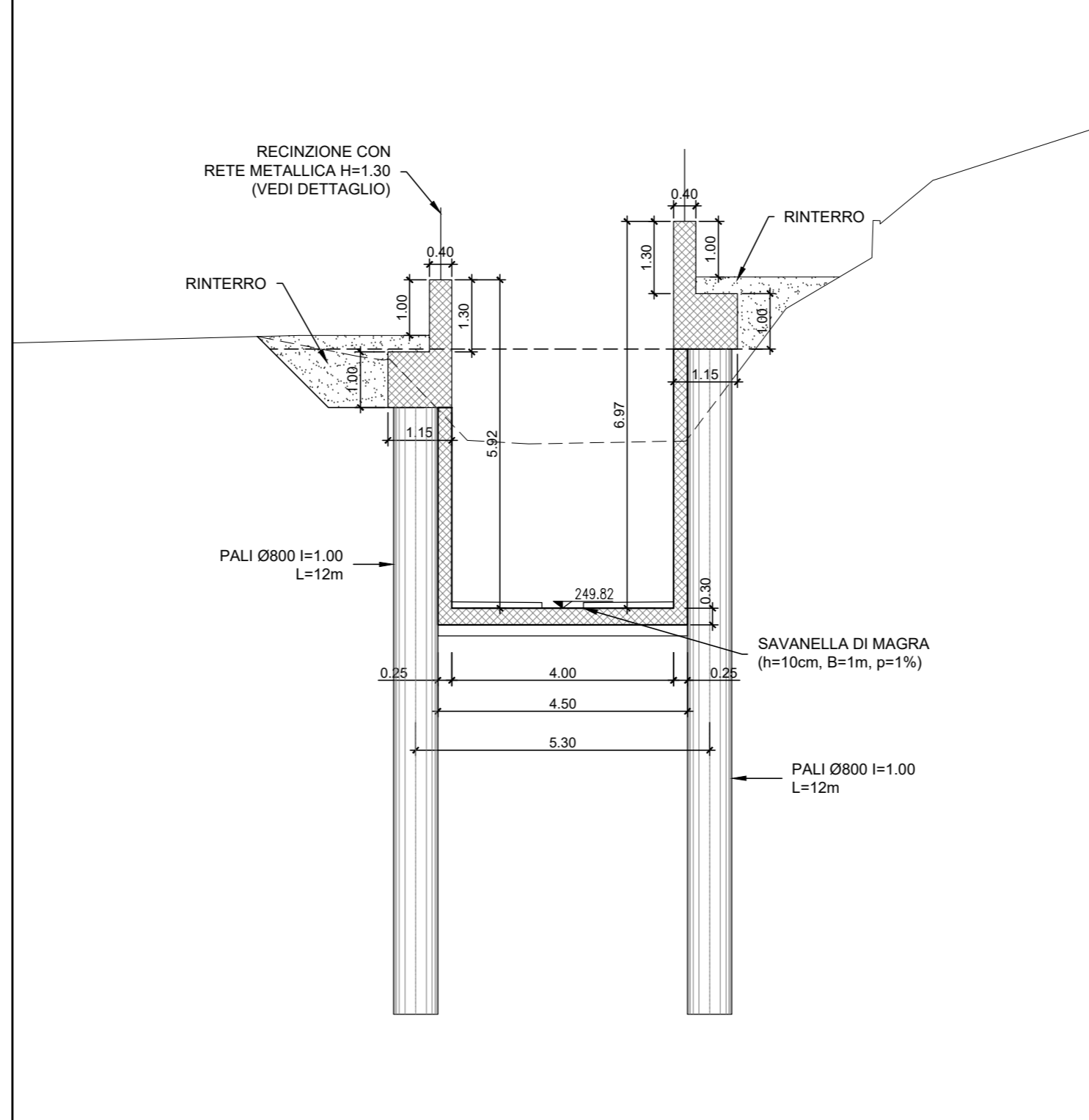
SEZIONE D-D
scala 1:100



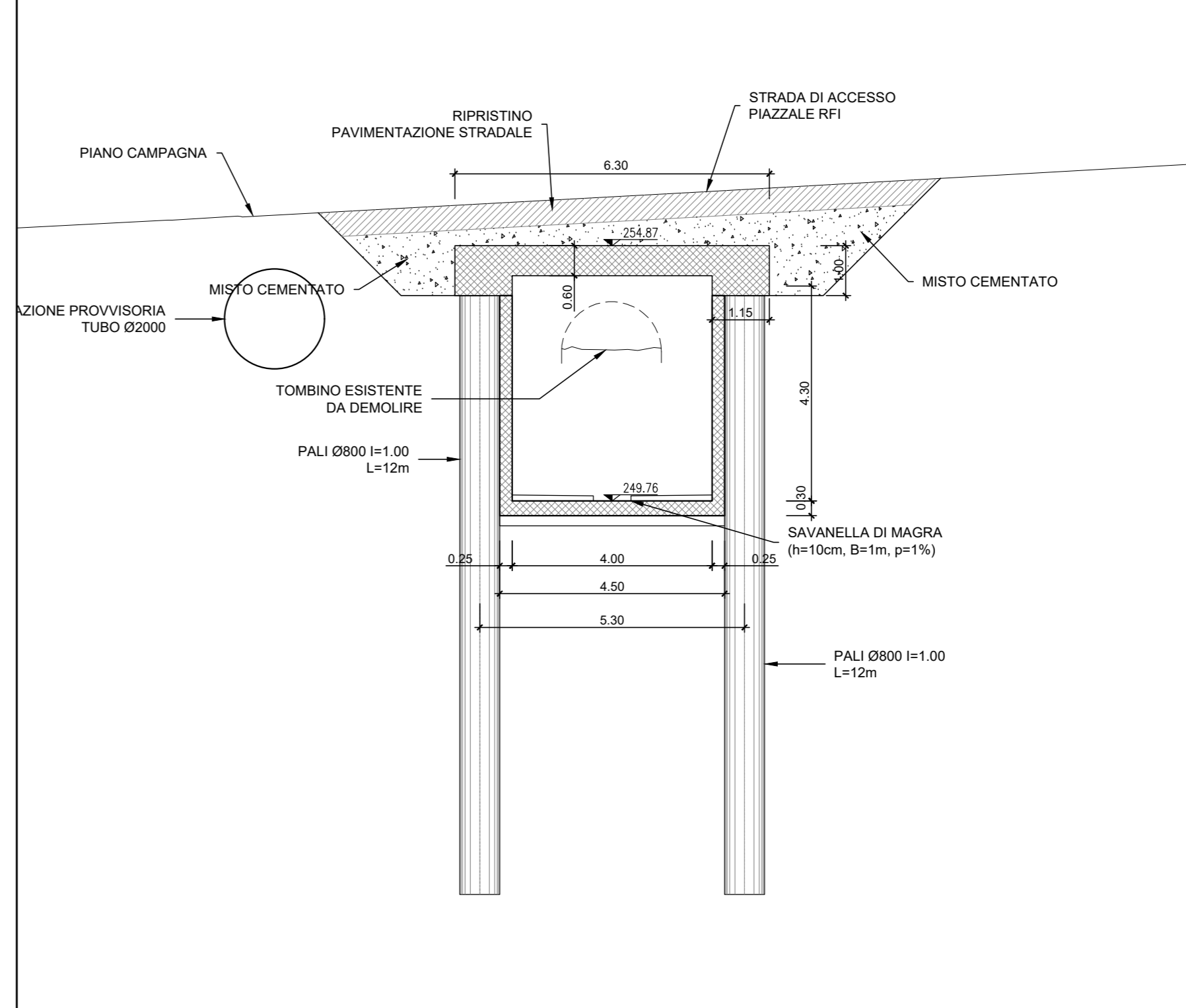
SEZIONE E-E
scala 1:100



SEZIONE F-F
scala 1:100



SEZIONE G-G
scala 1:100



COMMITTENTE:



PROGETTAZIONE:



DIREZIONE TECNICA
U.O. COORDINAMENTO NO CAPTIVE E INGEGNERIA DI SISTEMA

PROGETTO DEFINITIVO

POTENZIAMENTO DELLA LINEA FOLIGNO-TERONTOLA

INTERVENTI DI SEMPLIFICAZIONE E VELOCIZZAZIONE SUL PRG DELLA STAZIONE DI ELLERA

OPERE MINORI
Fosso Bulagaio - pianta, sezione longitudinale e sezioni trasversali tratto 2

SCALA: 1:100

COMMESSA	LOTTO	FASE	ENTE	TIPO DOC.	OPERA/DISCIPLINA	PROG.	REV.
IR/0B	02	D	10	PA	1NO200	002	A

Rev.	Descrizione	Redatto	Data	Verificato	Data	Approvato	Data	Autore	Data
A	Emissione	[Signature]	Luglio 2020	[Signature]	Luglio 2020	[Signature]	Luglio 2020	[Signature]	Luglio 2020