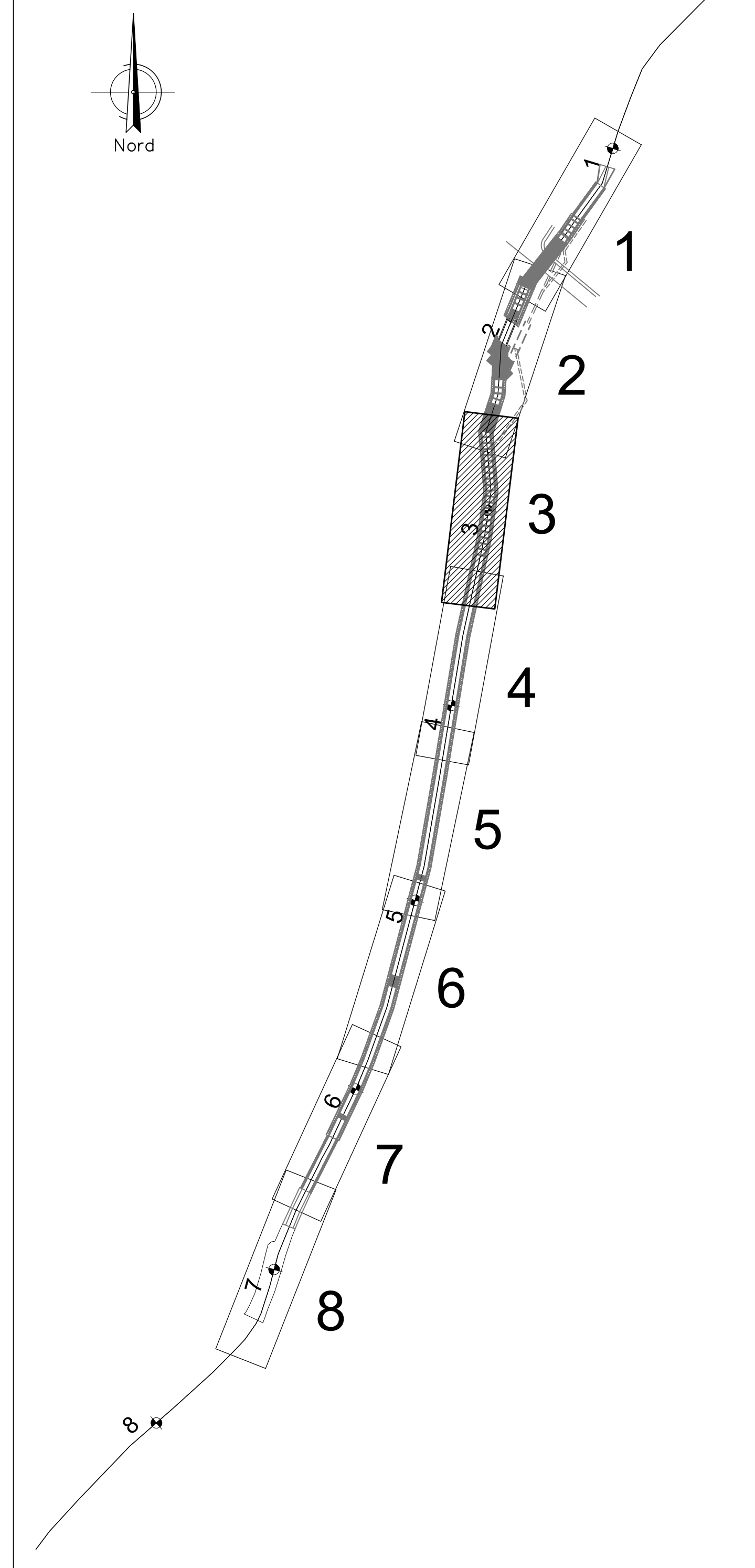
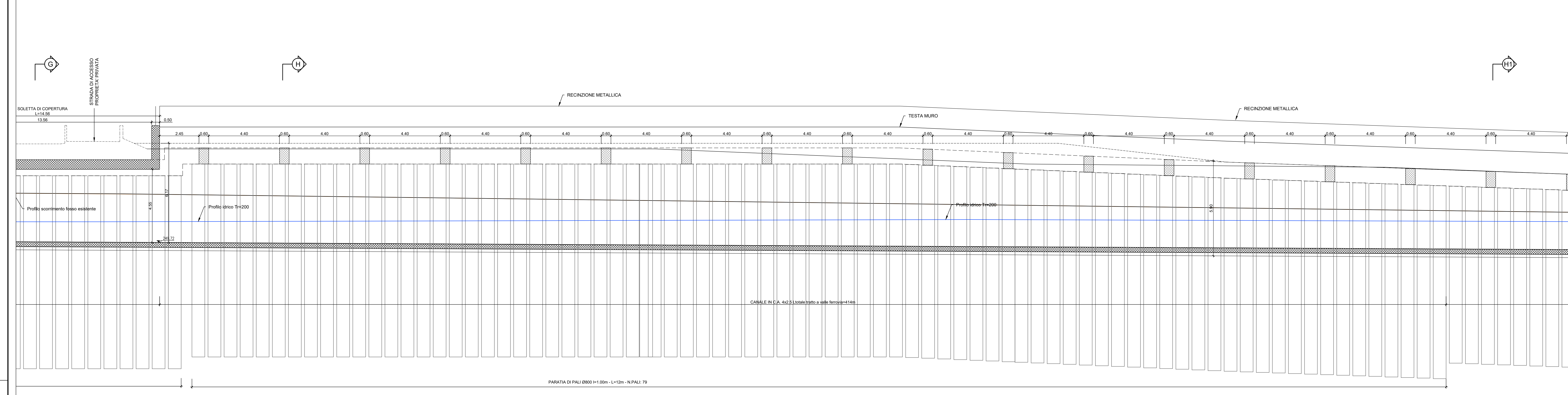




PIANTA CHIAVE



SEZIONE LONGITUDINALE (Longitudinal Section) Scala 1:100

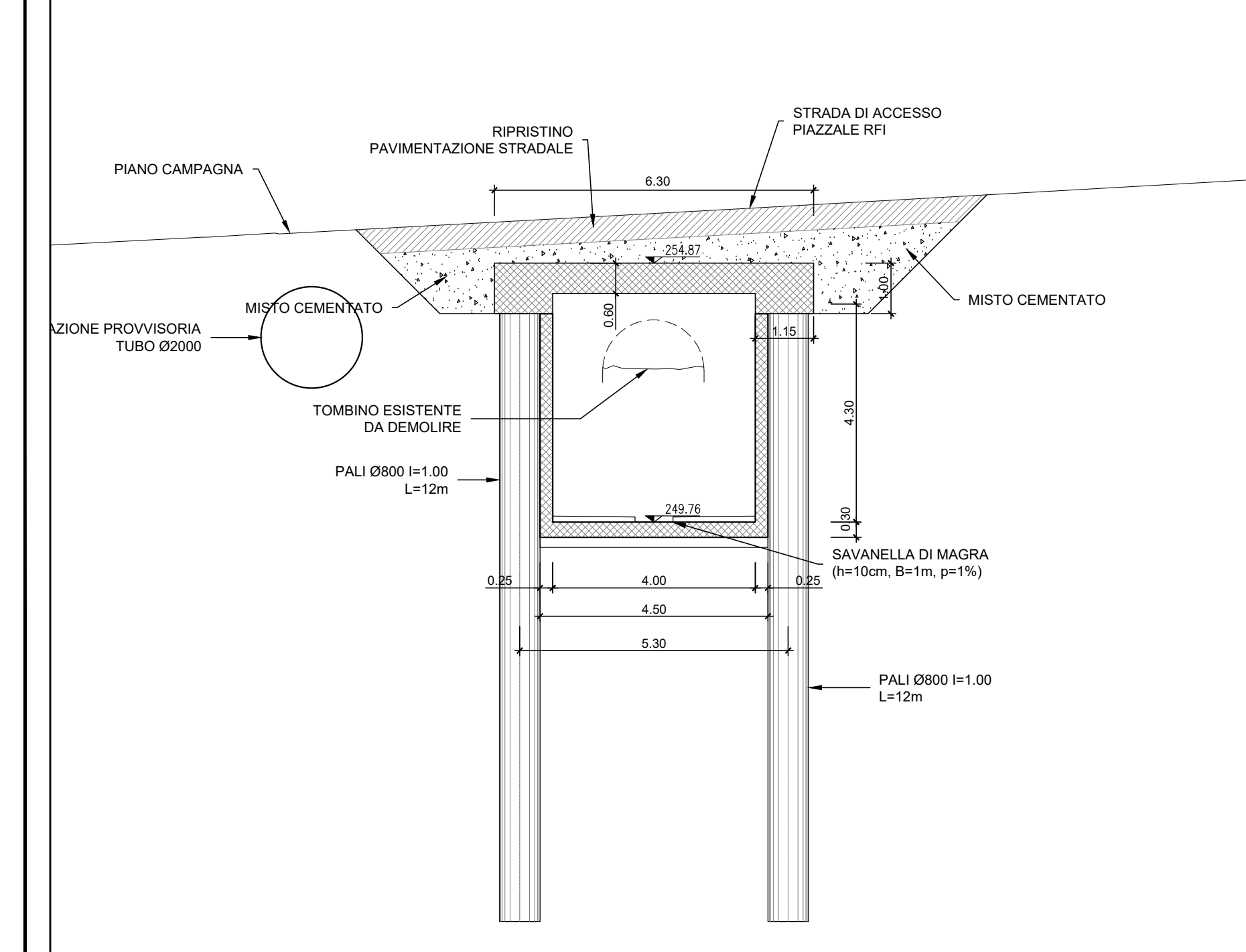


NOTA: Per la realizzazione delle opere comprese tra la sezione A-A e la sezione G-G, durante le fasi costruttive è prevista la deviazione provvisoria del fosso, predisponendo una tubazione DN2000 tipo "ARMCO". Durante le fasi costruttive è previsto il funzionamento del tombino esistente nel solo tratto sottostante i binari I e II. Nella configurazione finale il tombino esistente è tombato.

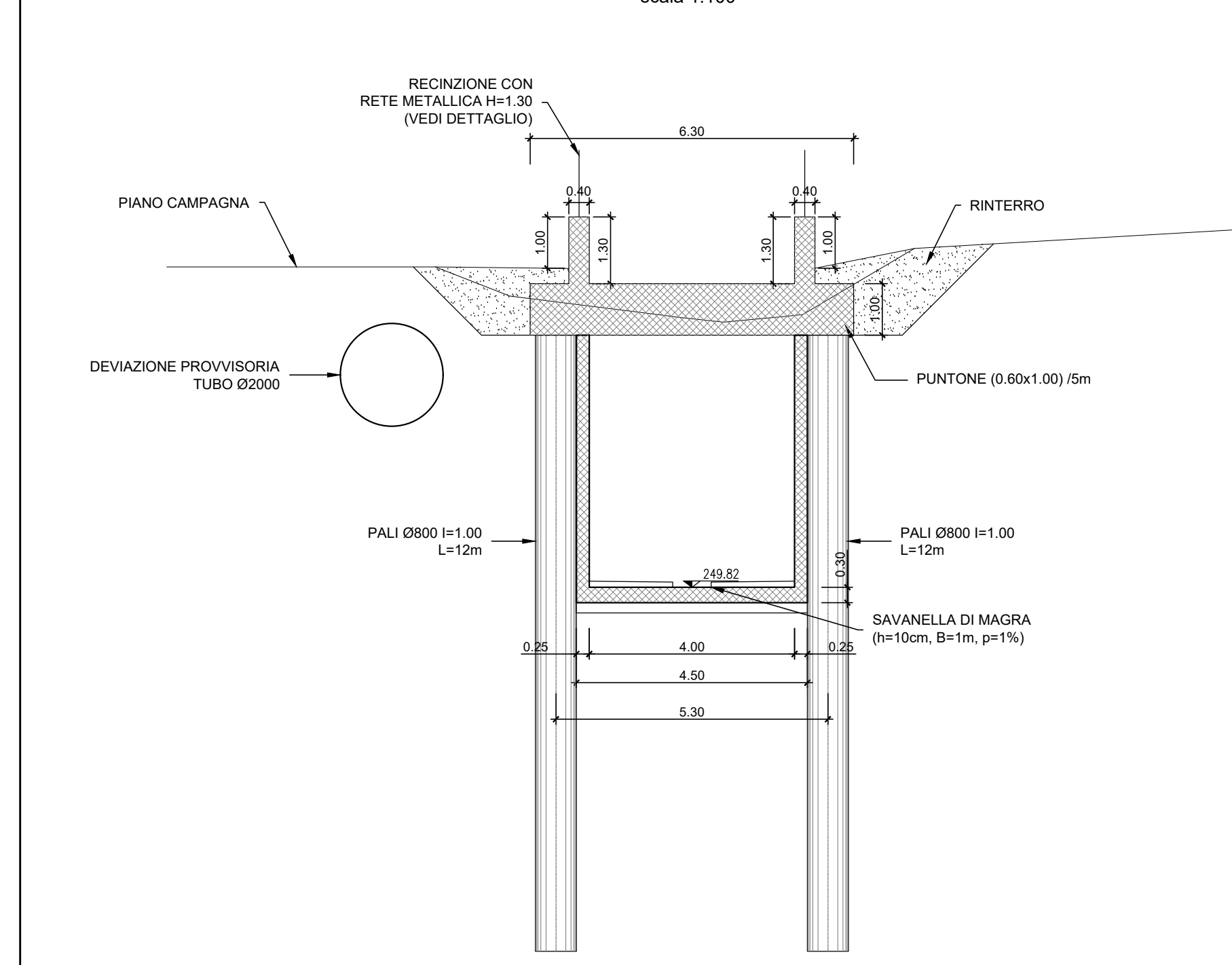
NOTA: per le caratteristiche dei materiali e incidenza di armatura vedasi elaborato: IROB.02.D.10.TT.OC00.0.0.001 - "Tabella materiali"

NOTA: I puntoni in c.a. 60x100 cm i=5 m devono essere eseguiti previo prescavo di circa 1.0 m nella stessa fase in cui si realizza il cordolo e comunque prima dello scavo.

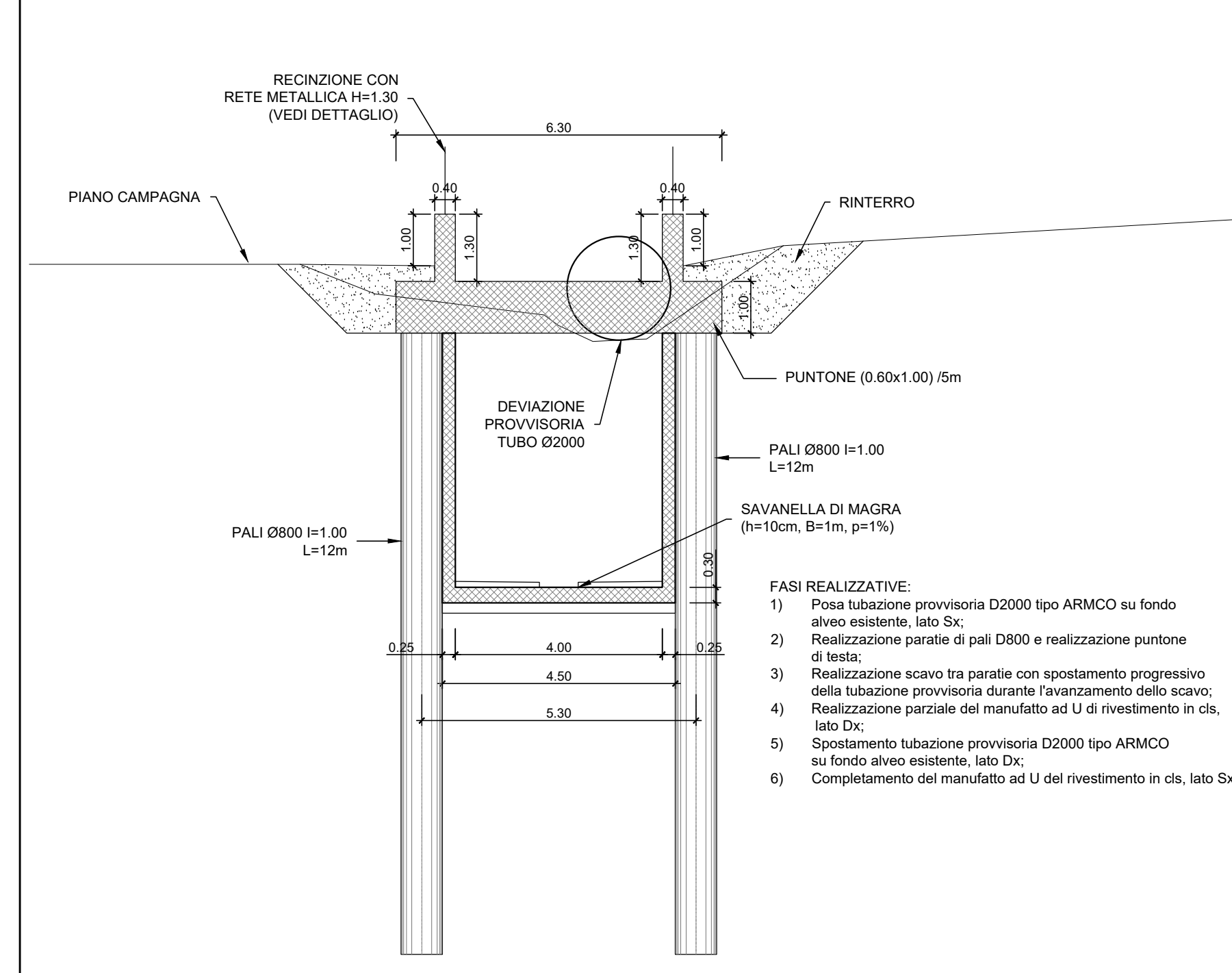
SEZIONE G-G (Section G-G) scala 1:100



SEZIONE H-H (Section H-H) scala 1:100



SEZIONE H1-H1 (Section H1-H1) scala 1:100



COMMITTENTE: **RFI** RETE FERROVIARIA ITALIANA GRUPPO FERROVIE DELLO STATO ITALIANE

PROGETTAZIONE: **ITALFERR** GRUPPO FERROVIE DELLO STATO ITALIANE

DIREZIONE TECNICA
U.O. COORDINAMENTO NO CAPTIVE E INGEGNERIA DI SISTEMA

PROGETTO DEFINITIVO

POTENZIAMENTO DELLA LINEA FOLIGNO-TERONTOLA

INTERVENTI DI SEMPLIFICAZIONE E VELOCIZZAZIONE SUL PRG DELLA STAZIONE DI ELLERA

OPERE MINORI
Fosso Bulagaio - pianta, sezione longitudinale e sezioni trasversali tratto 3

SCALA: 1:100

COMMESSA	LOTTO	FASE	ENTE	TIPO DOC.	OPERA/DISCIPLINA	PROG.	REV.
IROB	02	D	10	PA	I NO 2000	003	A

Rev.	Descrizione	Redatto	Data	Verificato	Data	Approvato	Data	Autore	Data
A	Emissione	[Signature]	Luglio 2020	S. Pizzoli	Luglio 2020	T. Pizzoli	Luglio 2020	[Signature]	Luglio 2020