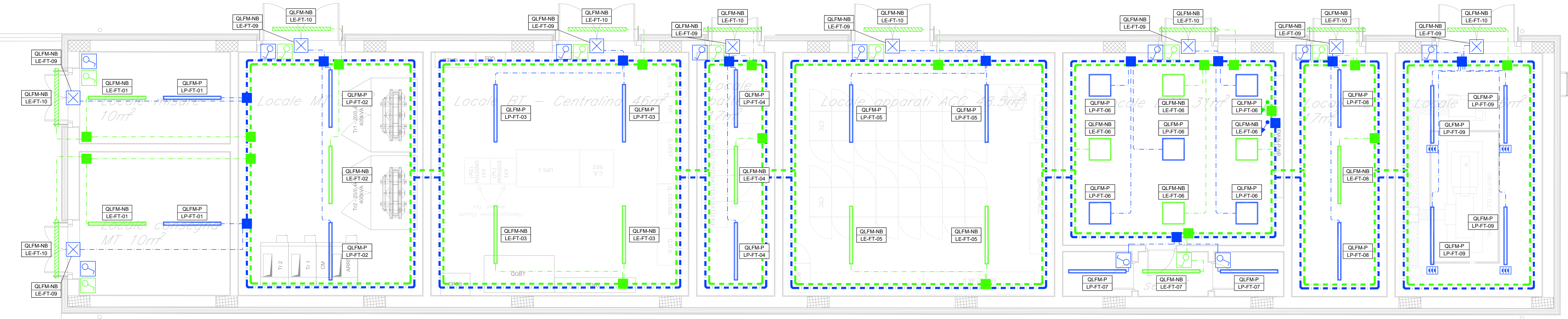


nuova recinzione delimitazione zona ENEL

LATO BINARI



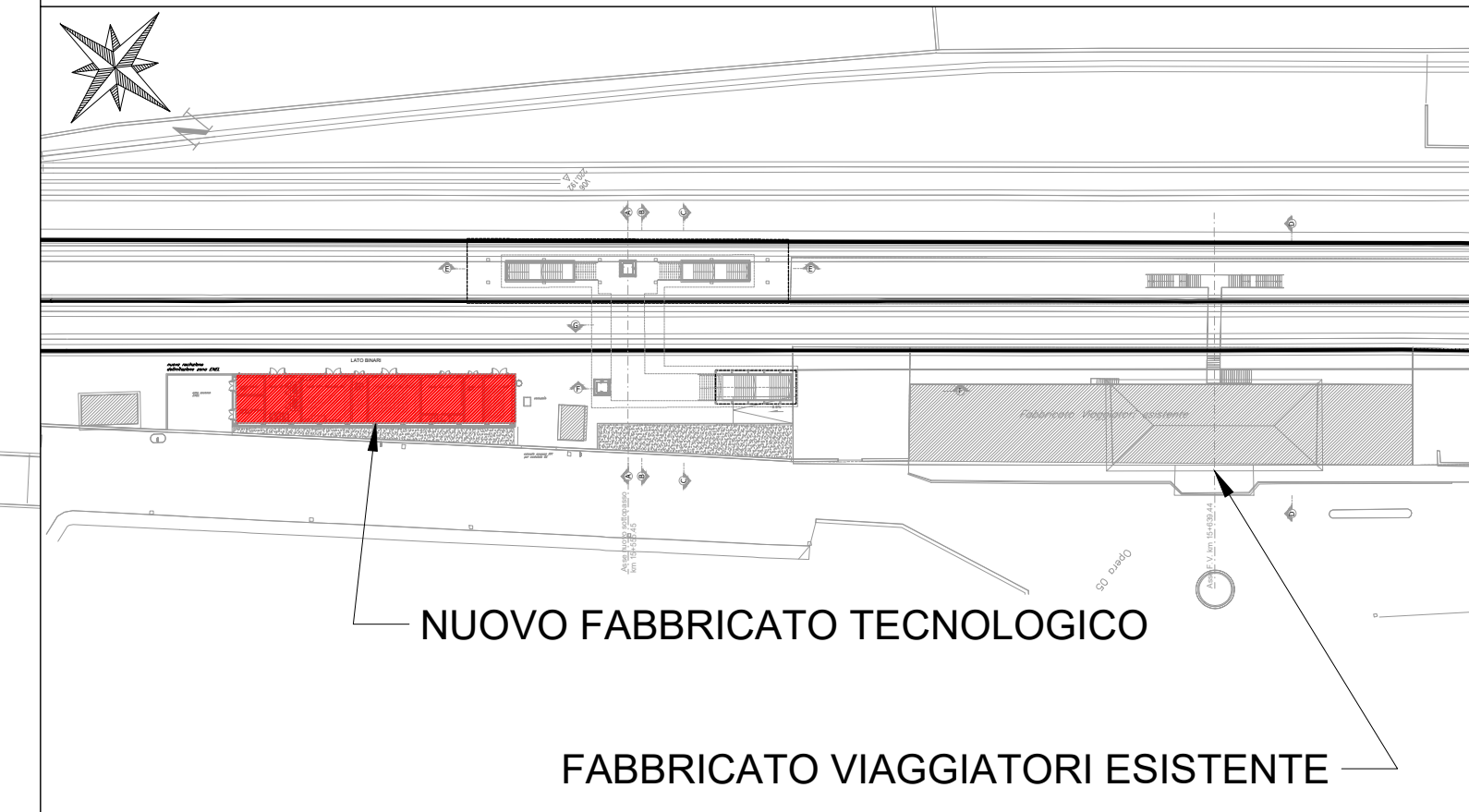
serbatoio

cancello accesso RFI per serbatoio GE

LEGENDA SIMBOLI IMPIANTI LFM	
	Apparecchio illuminante stagno per installazione tipo prevista da RFI DTC STS ENE SP IFS LF 163A, lampada LED 30W, flusso luminoso 4122 lm, IP65, IK08, 4000 K, classe di isolamento II.
	Apparecchio illuminante stagno con kit di emergenza (1h) per installazione tipo prevista da RFI DTC STS ENE SP IFS LF 163A, lampada LED 30W, flusso luminoso 4122 lm, IP65, IK08, 4000 K, classe di isolamento II.
	Apparecchio illuminante per installazione tipo prevista da RFI DTC STS ENE SP IFS LF 163A, lampada LED 30W, grado di protezione IP20, IK06, classe di isolamento II, flusso luminoso 3083 lm, UGR<19.
	Apparecchio illuminante stagno per installazione tipo prevista da RFI DTC STS ENE SP IFS LF 163A, lampada LED 30W, grado di protezione IP20, IK06, classe di isolamento II, flusso luminoso 4000lm, fissato a muro mediante specifica staffa di supporto ed orientato verso il basso.
	Plafondiera di emergenza 12W a LED autonomia 2h
	Interruttore unipolare per installazione in scatola porta frutto in resina IP40 fissata a parete
	Pulsante distacco energia
	Presse 2P+T 16A 230V tipo P40 - Frutto in resina per installazione in scatola in resina IP40 da parete
	Gruppo prese industriali in materiale termoplastico per montaggio a parete composto da: 1 presa IP44 interbloccata CEE17 2P+T 16A 230V 1 presa IP44 interbloccata CEE17 3P+T 16A 400V
	Montante salitadiscesa
	Scatola di derivazione in PVC 100x100x50mm - grado di protezione IP55
	Tubo in PVC Ø32mm per distribuzione secondaria circuiti di alimentazione
	Canalatta in acciaio zincato 120x100mm per distribuzione principale circuiti di alimentazione

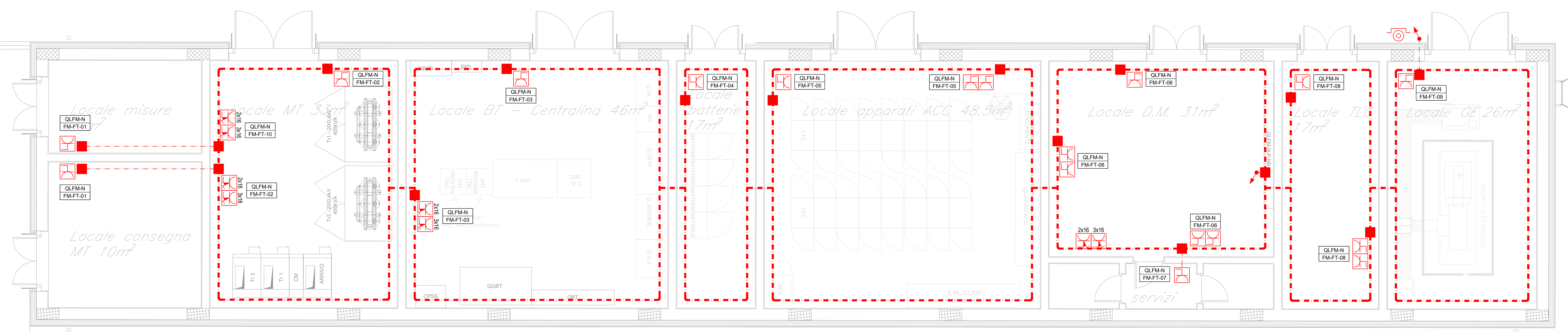
LEGENDA TARGHETTE	
	A: NOME QUADRO B: SEZIONE QUADRO
	C: TIPO DI APPARATO
	D: TIPO DI SCORFICO
	E: PROGRESSIVO CIRCUITO

NOTA: In rosso gli apparati a servizio dei circuiti "Normale" in blu gli apparati a servizio dei circuiti "Preferenziale" in verde gli apparati a servizio dei circuiti "No-break". La compartimentazione delle strutture in corrispondenza dei fori per il passaggio delle tubazioni dovrà essere ripristinata mediante sigillatura con schiuma poliuretana espansa di categoria REI pari a quella della struttura



nuova recinzione delimitazione zona ENEL

LATO BINARI



serbatoio

cancello accesso RFI per serbatoio GE

COMMITTENTE: RETE FERROVIARIA ITALIANA GRUPPO FERROVIE DELLO STATO ITALIANE

PROGETTAZIONE: ITAFERR GRUPPO FERROVIE DELLO STATO ITALIANE

DIREZIONE TECNICA
U.O. TECNOLOGIE CENTRO

PROGETTO DEFINITIVO

POTENZIAMENTO DELLA LINEA FOLIGNO-TERONTOLA

INTERVENTI DI SEMPLIFICAZIONE E VELOCIZZAZIONE SUI PRG DELLE STAZIONI DI ASSISI ED ELLERA

STAZIONE DI ASSISI

Planimetria con disposizione apparecchiature LFM - Fabbricato

SCALA: 1:50

COMMESSA	LOTTO	FASE	ENTE	TIPO DOC.	OPERA/DISCIPLINA	PROGR.	REV.
RFI	01	0	18	PE	LF0100	001	A

Revis.	Descrizione	Redatto	Data	Verificato	Data	Approvato	Data	Aut. / Data
A	EMISSIONE ESECUTIVA	L. Pavesi	Luglio 2020	M. Estabate	Luglio 2020	L. Pavesi	Luglio 2020	Aut. / Data

FILE: RFB001\BIB\BFD000001.dwg n. Ediz.: 19/4