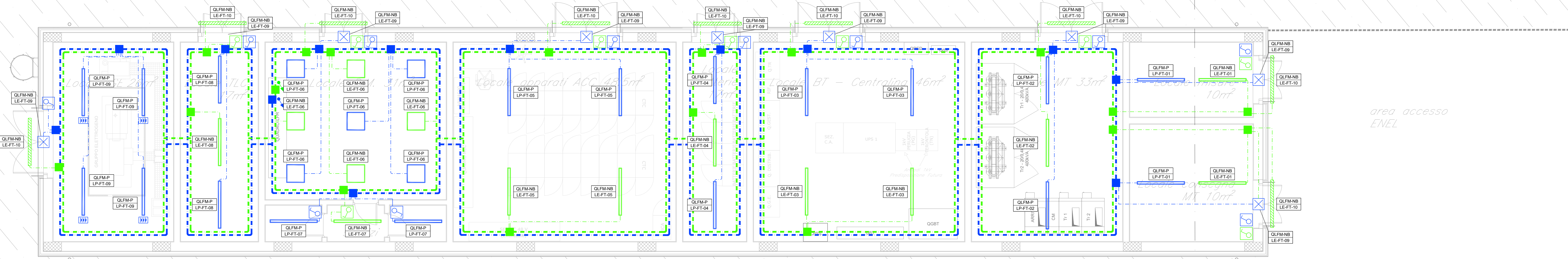


### LATO BINARI



AREA ESCLUSA DALL'INTERVENTO

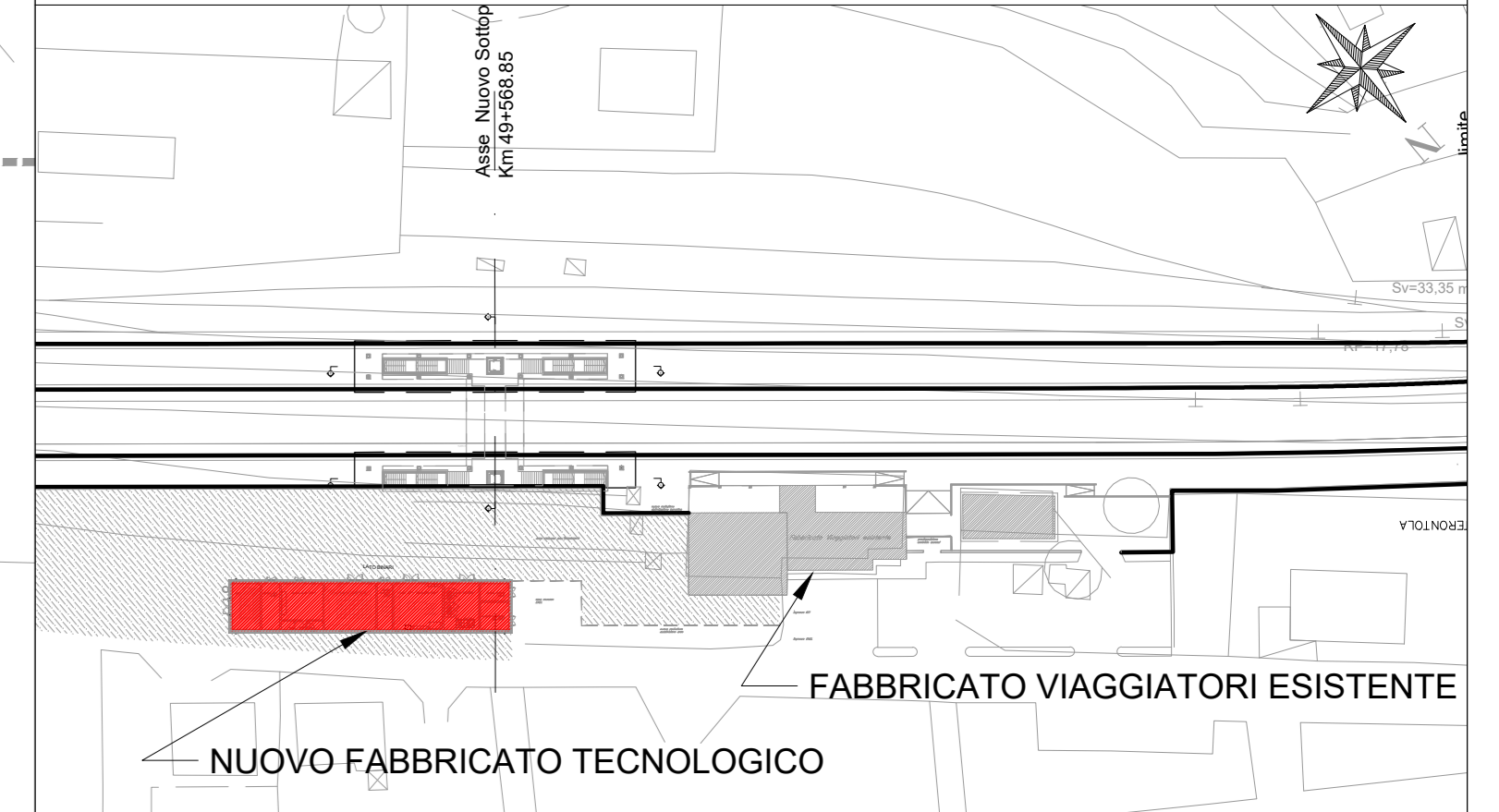
area accesso ENEL

| LEGENDA SIMBOLI IMPIANTI LFM |   |
|------------------------------|---|
| Simbolo                      | Descrizione   |
|                              | Apparecchio illuminante stagno per installazione tipo prevista da RFI DTC STS ENE SP IP5 L.F. 163A, lampada LED 30W, flusso luminoso 4122 lm, IP65, IK08, 4000 K, classe di isolamento II.  |
|                              | Apparecchio illuminante stagno con kit di emergenza (1h) per installazione tipo prevista da RFI DTC STS ENE SP IP5 L.F. 163A, lampada LED 30W, flusso luminoso 4122 lm, IP65, IK08, 4000 K, classe di isolamento II.  |
|                              | Apparecchio illuminante per installazione tipo prevista da RFI DTC STS ENE SP IP5 L.F. 163A, lampada LED 30W, grado di protezione IP20, IK06, classe di isolamento II, flusso luminoso 3083 lm, UGR<19.   |
|                              | Apparecchio illuminante stagno per installazione tipo prevista da RFI DTC STS ENE SP IP5 L.F. 163A, lampada LED 30W, grado di protezione IP20, IK06, classe di isolamento II, flusso luminoso 4000lm, fissata a muro mediante specifica staffa di supporto ed orientata verso il basso. |
|                              | Plafoniera di emergenza 12W a LED autonomia 2h  |
|                              | Interruttore unipolare per installazione in scatola porta frutto in resina IP 40 fissata a parete   |
|                              | Pulsante distacco energia   |
|                              | Presse 2P+T 16A 230V tipo P40 - Frutto in resina per installazione in scatola in resina IP40 da parete  |
|                              | Gruppo prese industriali in materiale termoplastico per montaggio a parete composto da: 1 presa IP44 interbloccata CEE17 2P+T 16A 230V 1 presa IP44 interbloccata CEE17 3P+T 16A 400V   |
|                              | Montante salita/discesa   |
|                              | Scatola di derivazione in PVC100x100x50mm - grado di protezione IP55  |
|                              | Tubo in PVC Ø32mm per distribuzione secondaria circuiti di alimentazione  |
|                              | Canaletta in acciaio zincato 120x100mm per distribuzione principale circuiti di alimentazione   |

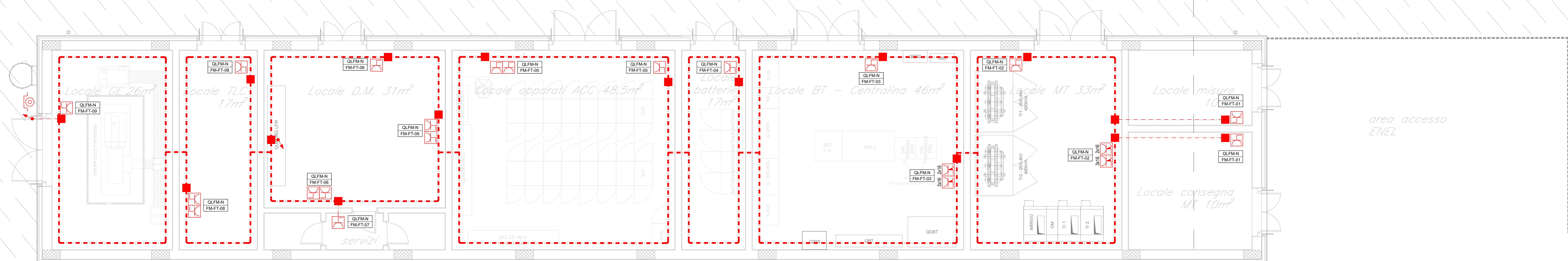
  

| LEGENDA TARGHETTE |          |
|-------------------|----------|
| A                 | B        |
|                   | QFM-N    |
|                   | FM-FT-01 |
|                   | C/D/E    |

NOTA: in rosso gli apparati a servizio dei circuiti "Normali" in blu gli apparati a servizio dei circuiti "Preferenziale" in verde gli apparati a servizio dei circuiti "No-break" La compartimentazione delle strutture in corrispondenza dei fori per il passaggio delle tubazioni dovrà essere ripristinata mediante sigillatura con schiuma poliuretamica espansa di categoria REI pari a quella della struttura



### LATO BINARI



AREA ESCLUSA DALL'INTERVENTO

area accesso ENEL

COMMITTENTE: **RFI**  
**GRUPPO FERROVIARIA ITALIANA**  
 GRUPPO FERROVIE DELLO STATO ITALIANE

PROGETTAZIONE: **ITALFERR**  
 GRUPPO FERROVIE DELLO STATO ITALIANE

DIREZIONE TECNICA  
 U.O. TECNOLOGIE CENTRO

PROGETTO DEFINITIVO

POTENZIAMENTO DELLA LINEA FOLIGNO-TERONTOLA

INTERVENTI DI SEMPLIFICAZIONE E VELOCIZZAZIONE SUI PRG DELLE STAZIONI DI ASSISI ED ELLERA  
 STAZIONE DI ELLERA  
 Planimetria con disposizione apparecchiature LFM - Fabbricato

SCALA: 1:50

COMMESSA LOTTO FASE ENTE TIPO DOC. OPERA./DISCIPLINA PROG. REV.

1706 02 0 18 PE LFC100 001 A

| Revis. | Descrizione        | Redatto     | Data        | Verificato     | Data        | Approvato   | Data        | Aut. / Data     |
|--------|--------------------|-------------|-------------|----------------|-------------|-------------|-------------|-----------------|
| A      | EMISIONE ESECUTIVA | L. Paresani | Luglio 2020 | M. Castelletti | Luglio 2020 | T. Paresani | Luglio 2020 | Aut. 17/07/2020 |

File: R0602018P01000001A n. Edob.: 19\_17