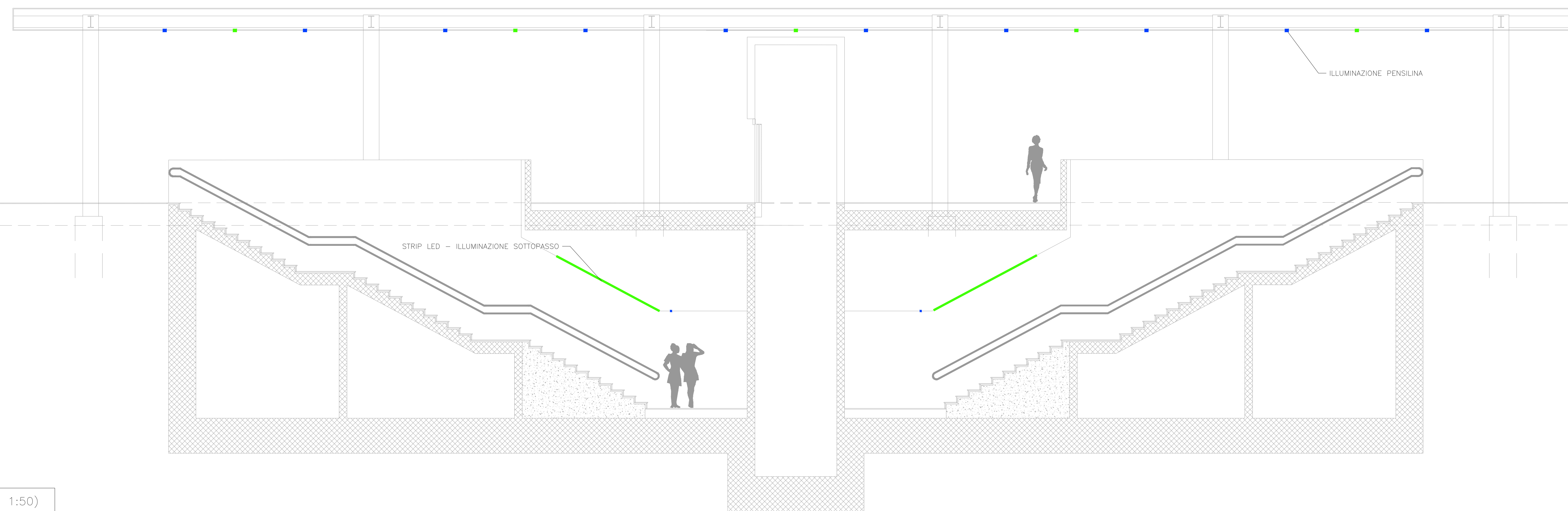
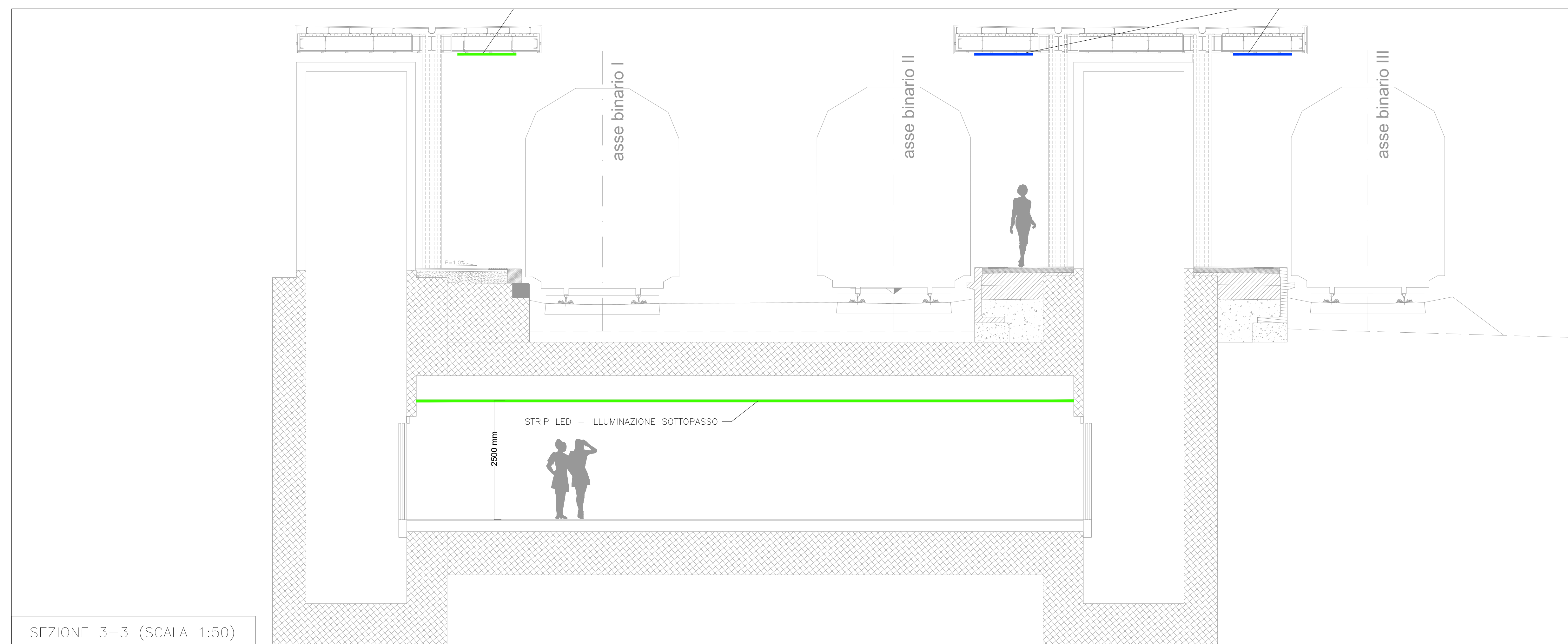


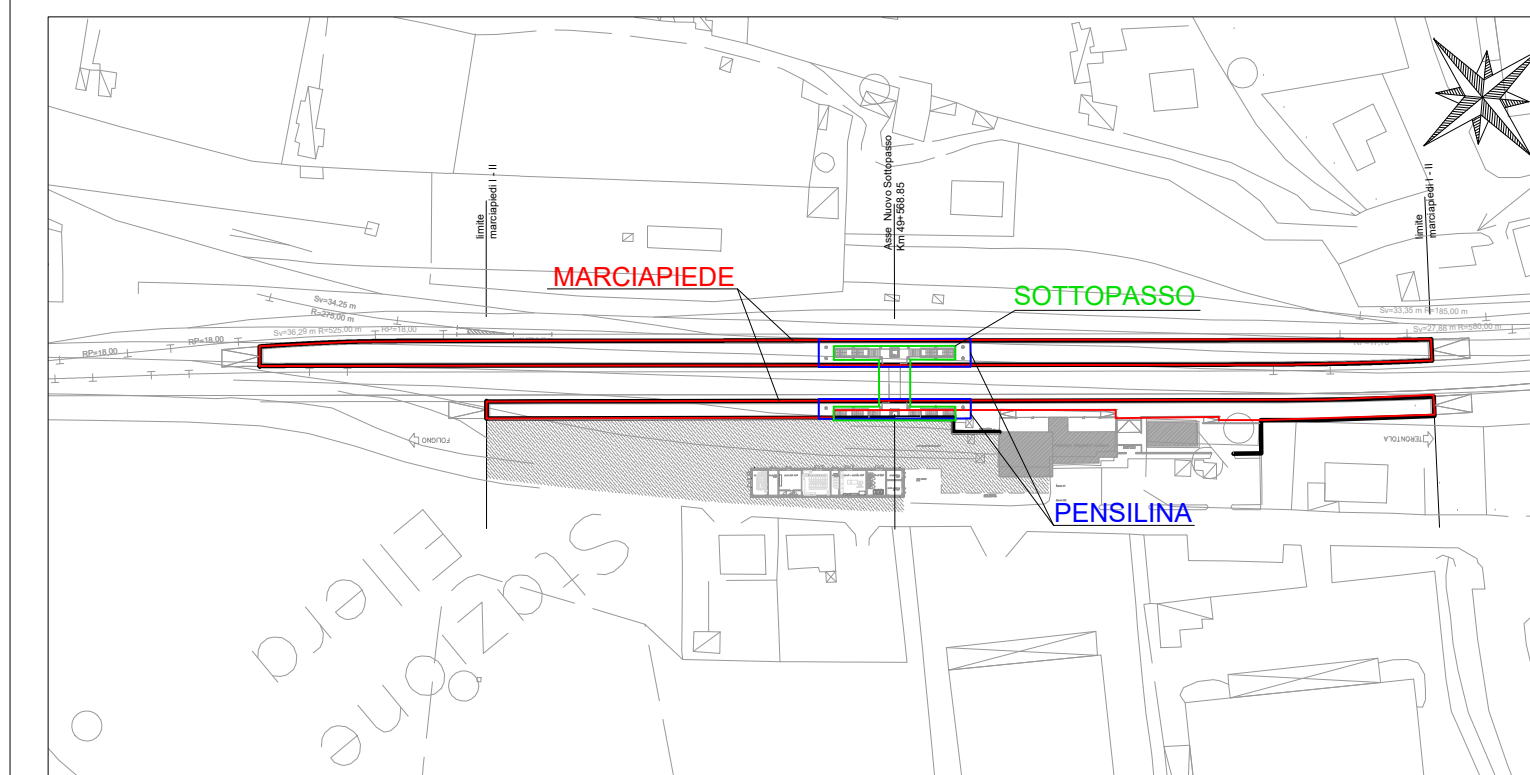
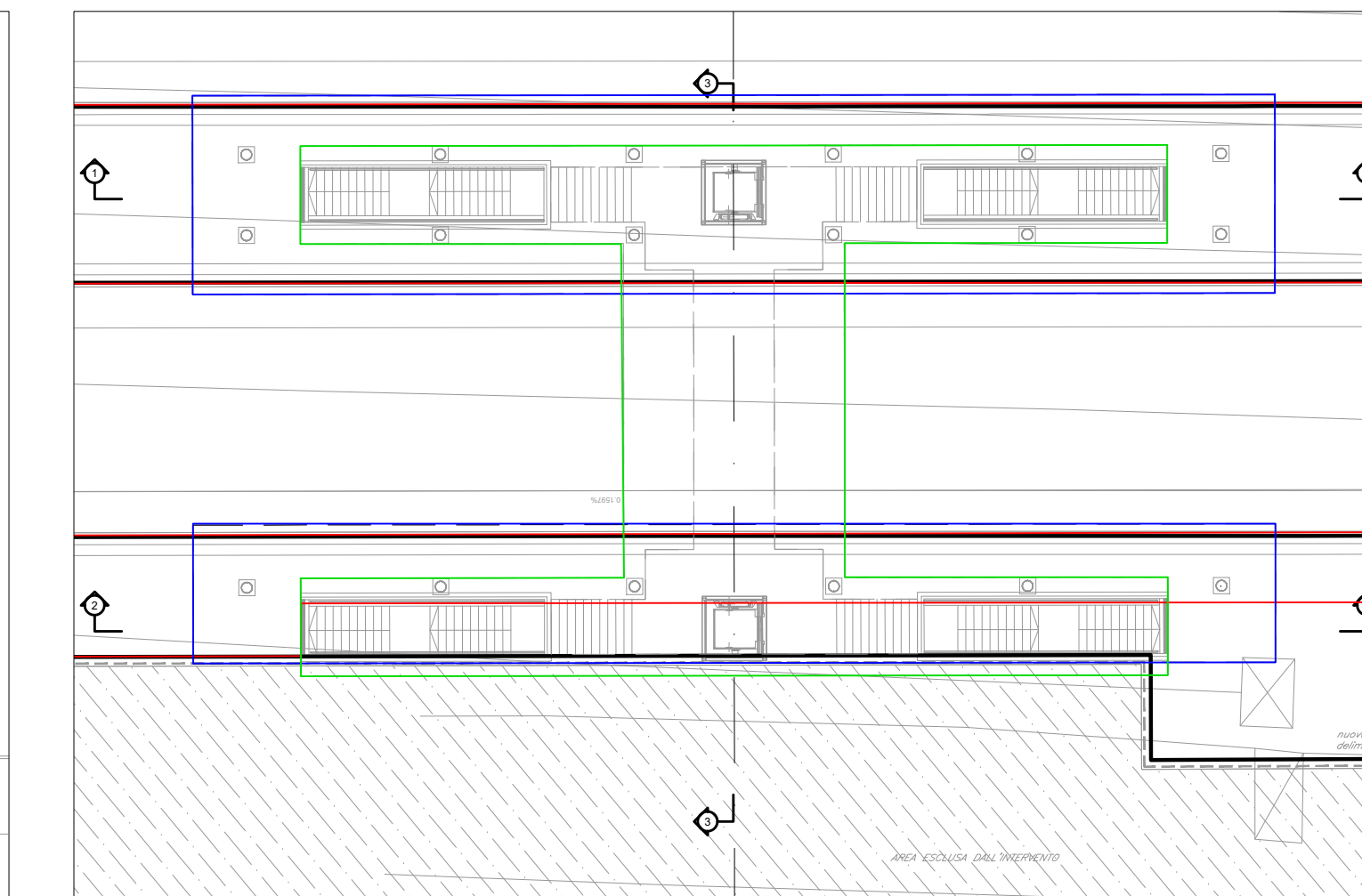
SEZIONE 1-1 (SCALA 1:50)



SEZIONE 2-2 (SCALA 1:50)



SEZIONE 3-3 (SCALA 1:50)



COMMITTENTE: **RFI**  
RETE FERROVIARIA ITALIANA  
GRUPPO FERROVIE DELLO STATO ITALIANE

PROGETTAZIONE: **ITALFERR**  
GRUPPO FERROVIE DELLO STATO ITALIANE

DIREZIONE TECNICA  
U.O. TECNOLOGIE CENTRO  
PROGETTO DEFINITIVO

POTENZIAMENTO DELLA LINEA FOLIGNO-TERONTOLA

INTERVENTI DI SEMPLIFICAZIONE E VELOCIZZAZIONE SUI PRG  
DELLE STAZIONI DI ASSISI ED ELLERA  
STAZIONE DI ELLERA  
Sezioni particolari (piazzale, tettoia, pensiline e sottopassi)

SCALA: 1:50

COMMESSA LOTTO FASE ENTE TIPO DOC. OPERA/DISCIPLINA Progr. REV.

TR08 02 D 18 FX LF0100 001 A

Revis.	Descrizione	Redatto	Data	Verificato	Data	Approvato	Data	Aut. / Data
A	EMMISSIONE ESECUTIVA	L. Peresani	Luglio 2020	M. Costantini	Luglio 2020	E. Proietti	Luglio 2020	Aut. Direzione Tecnica U.O. Tecnologie Centro