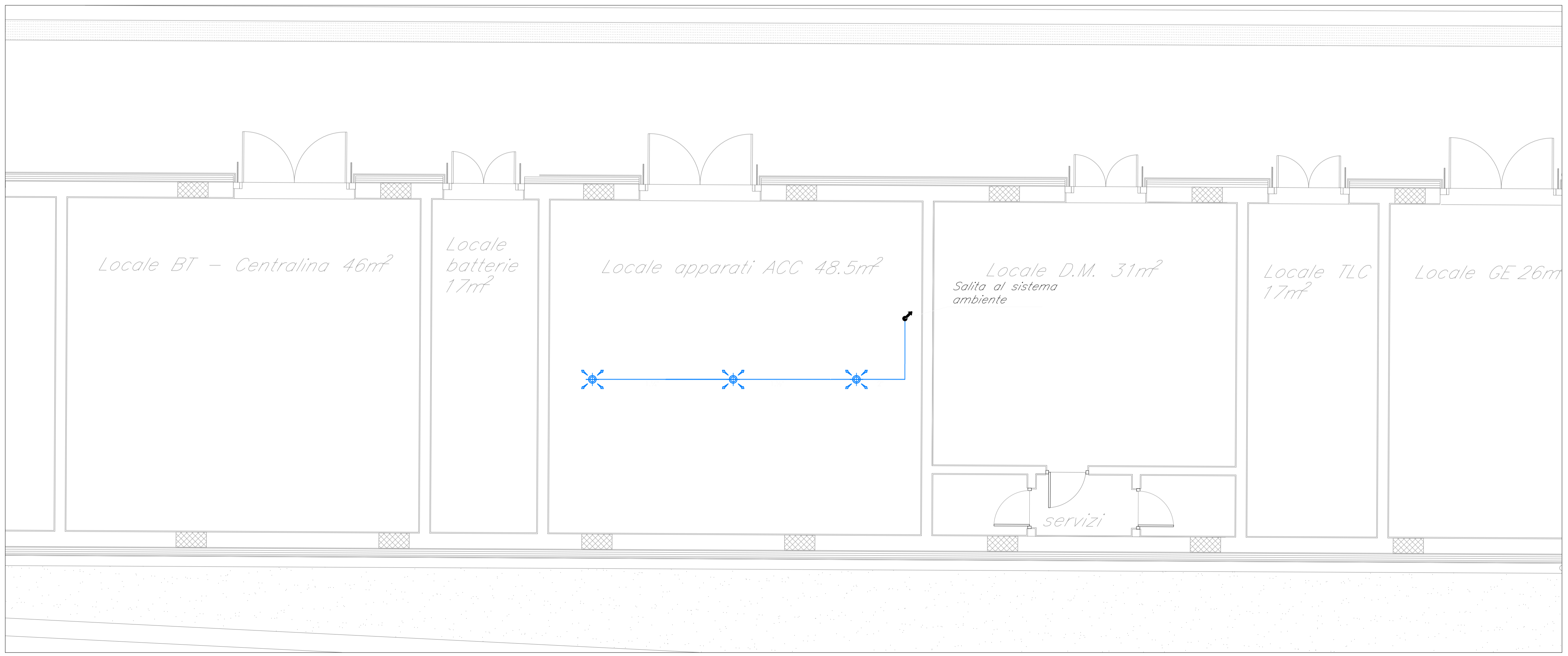


PIANTA SOTTOPAVIMENTO



PIANTA AMBIENTE

**LEGENDA**

Elemento	Descrizione
	Bombole gas estinguente (42 bar)
	Variazione di livello di quota
	Rete di distribuzione (contrasoffitta)
	Rete di distribuzione (ambiente)
	Rete di distribuzione (sottopavimento)
	Ugello di scarica di estinguente gassoso (contrasoffitta)
	Ugello di scarica di estinguente gassoso (ambiente)
	Ugello di scarica di estinguente gassoso (sottopavimento)
	Targa ottico/acustica "Allarme Incendio"
	Targa ottico/acustica "Vietato entrare - Scarica in atto"
	Targa ottico/acustica "Evacuare locale"
	Serranda di sovrappressione 40x40 cm - 0,1 Mg - 1200 PA
	Pulsante di allarme incendio

**TABELLA CAVI**

Elemento	Designazione	Formazione	Tipologia	Servizio
	FG40HM1	2x1 mm <sup>2</sup>	LSZH-TW/Sch	LOOP-Segnale
	FG40HM1	2x1 mm <sup>2</sup>	LSZH-TW/Sch	Alimentazione
	FG40HM1	2x1 mm <sup>2</sup>	LSZH-TW/Sch	Segnale
	EN50200	2x1,5 mm <sup>2</sup>	LSZH-TW/Sch	Segnale

**NOTE**

- Ogni sensore sarà dotato di modulo di isolamento integrato o, comunque, la linea ad anello chiuso sarà dotata almeno di un modulo di isolamento ogni 32 punti (UNI EN 9785).
- L'impianto si interfaccierà con l'impianto HVAC mediante modulo di comando o in alternativa mediante sistema di supervisione.

COMMITTENTE: **RFI**  
RETE FERROVIARIA ITALIANA  
GRUPPO FERROVIE DELLO STATO ITALIANE

PROGETTAZIONE: **ITALFERR**  
GRUPPO FERROVIE DELLO STATO ITALIANE

DIREZIONE TECNICA  
U.O. IMPIANTI INDUSTRIALI E TECNOLOGICI

PROGETTO DEFINITIVO

POTENZIAMENTO DELLA LINEA FOLIGNO-TERONTOLA

INTERVENTI DI SEMPLIFICAZIONE E VELOCIZZAZIONE PRG  
DELLA STAZIONE DI ASSISI  
Impianto spegnimento a gas  
Layout impiantistico e disposizioni apparecchiature

SCALA :  
- : -

COMMESSA LOTTO FASE ENTE TIPO DOC. OPERA/DISCIPLINA PROGR. REV.

IR0B 01 D 17 PB A10104 001 A

Revis.	Descrizione	Redatto	Data	Verificato	Data	Approvato	Data	Autorizzato/Data
A	Emissione Esecutiva	C. Marcone	Luglio 2020	S. Miceli	Luglio 2020	T. Pasigli	Luglio 2020	A. Falaschi Luglio 2020

**ITALFERR S.p.A.**  
U.O. IMPIANTI INDUSTRIALI E TECNOLOGICI  
Dott. Ing. ALFREDO PATASCHI  
Ordine Ingegneri di Vittorio  
n. 363