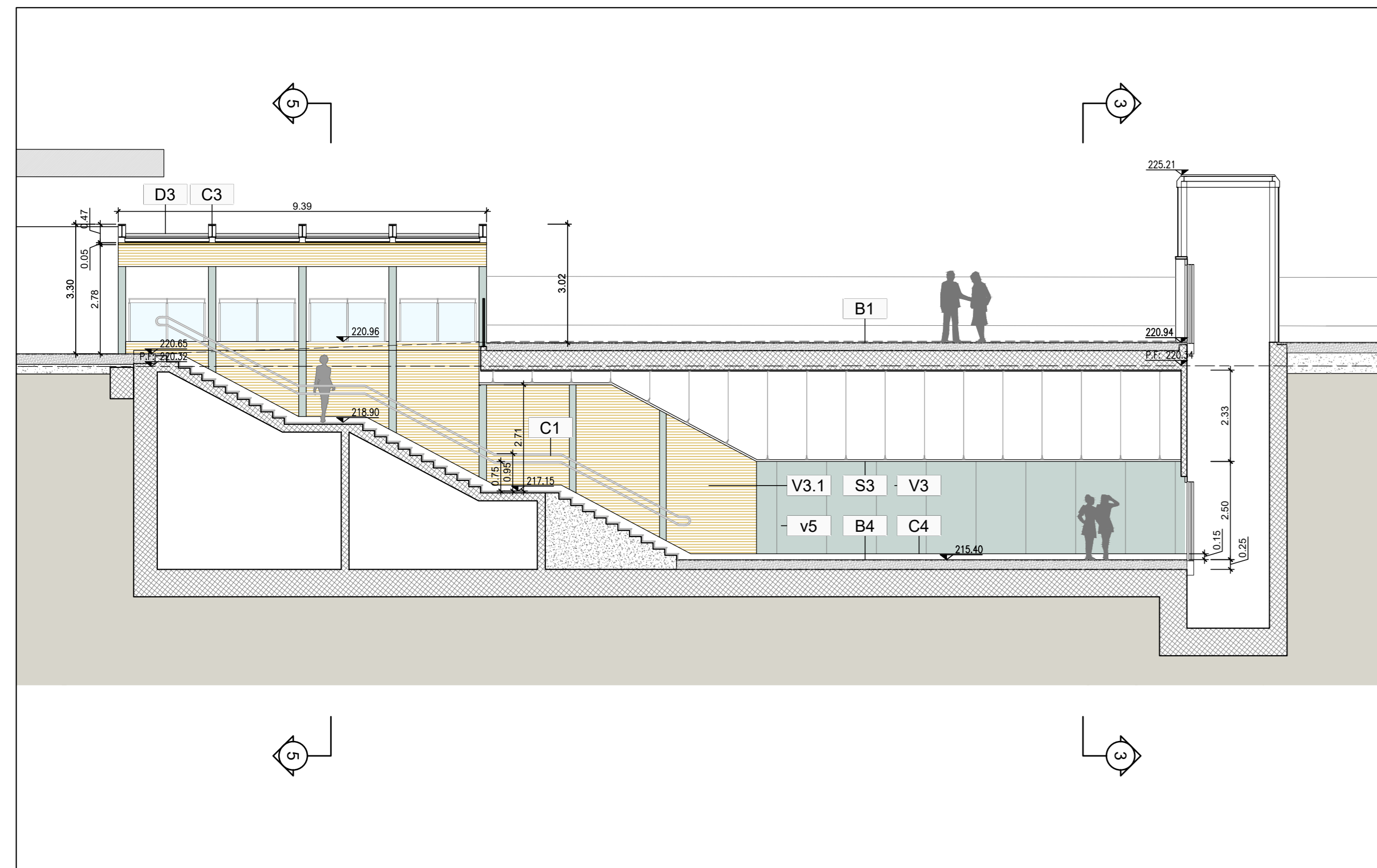
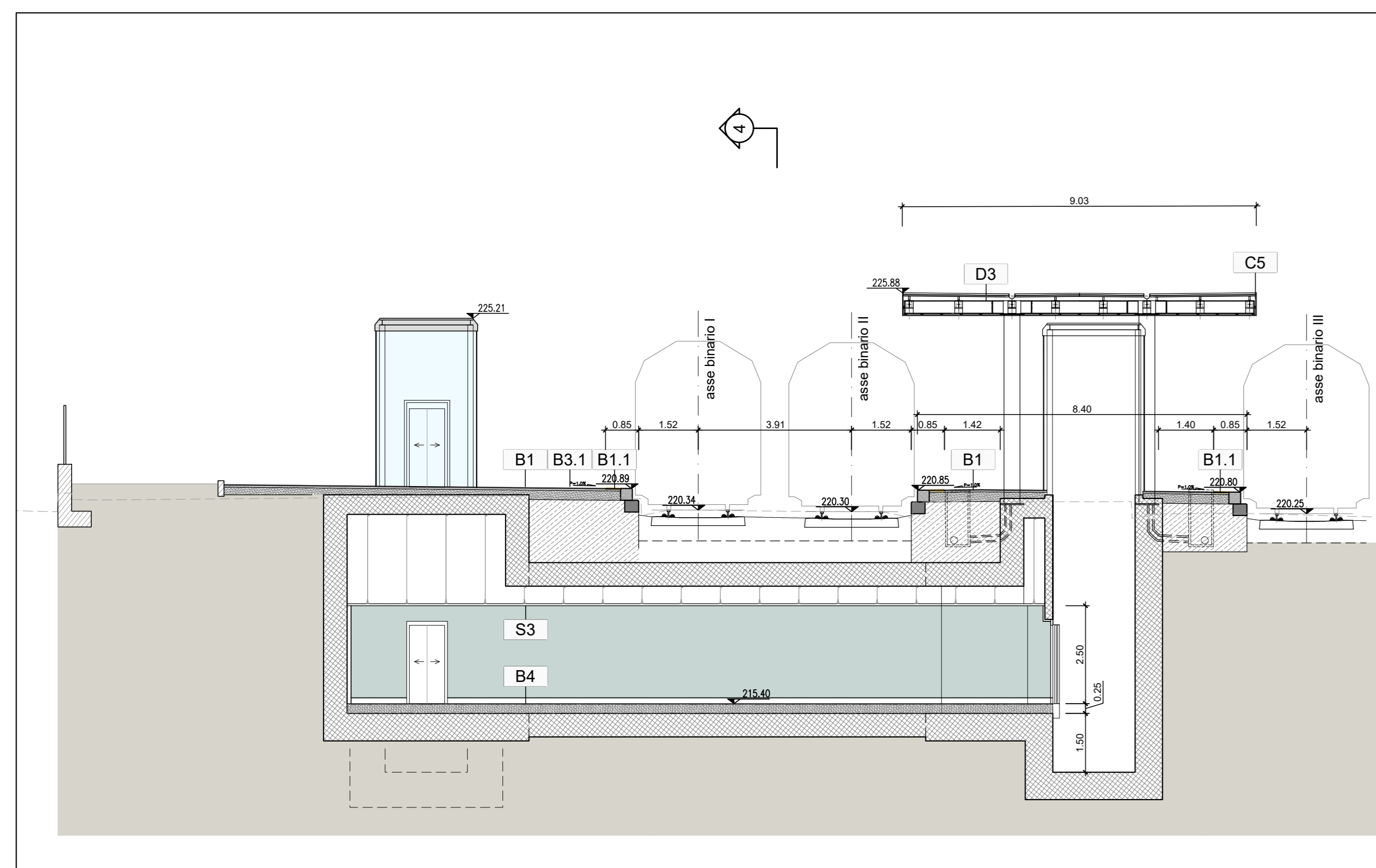


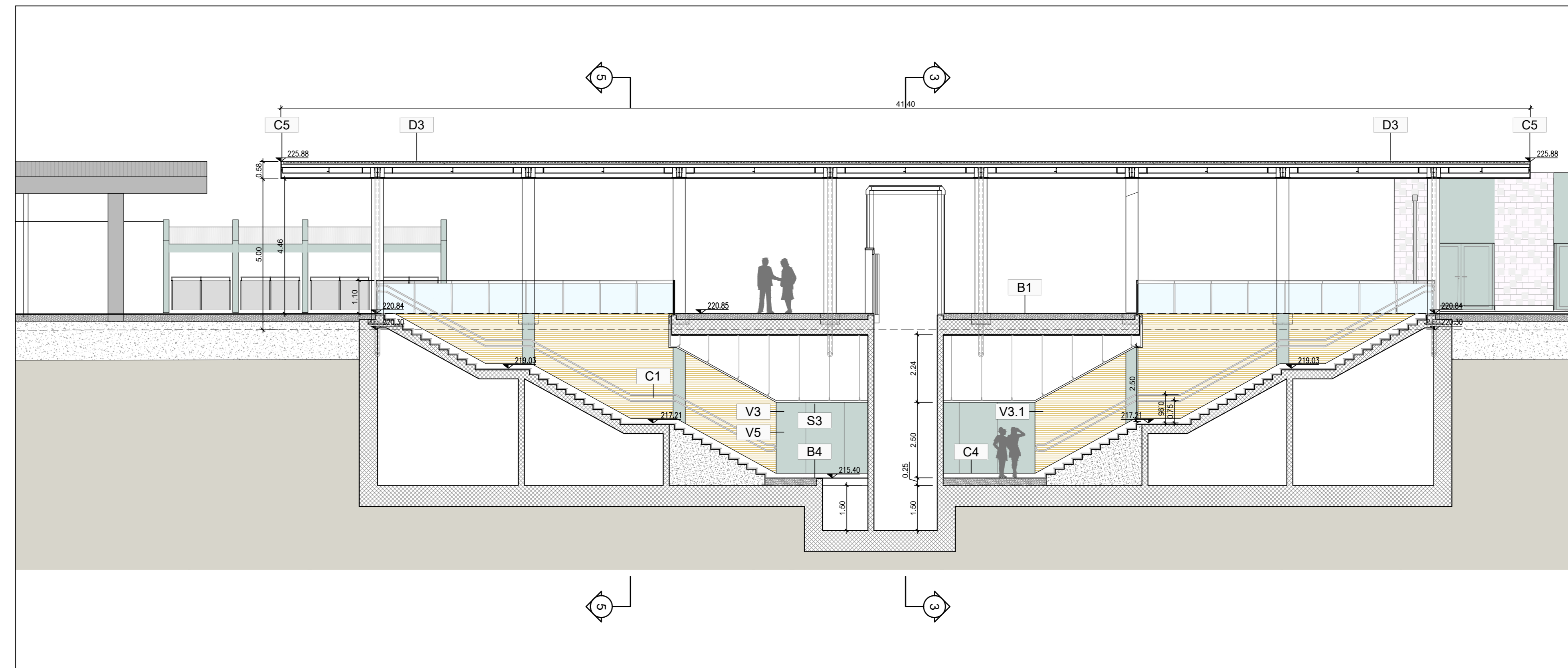
PIANTA QUOTA SOTTOPASSO
Scala 1:100



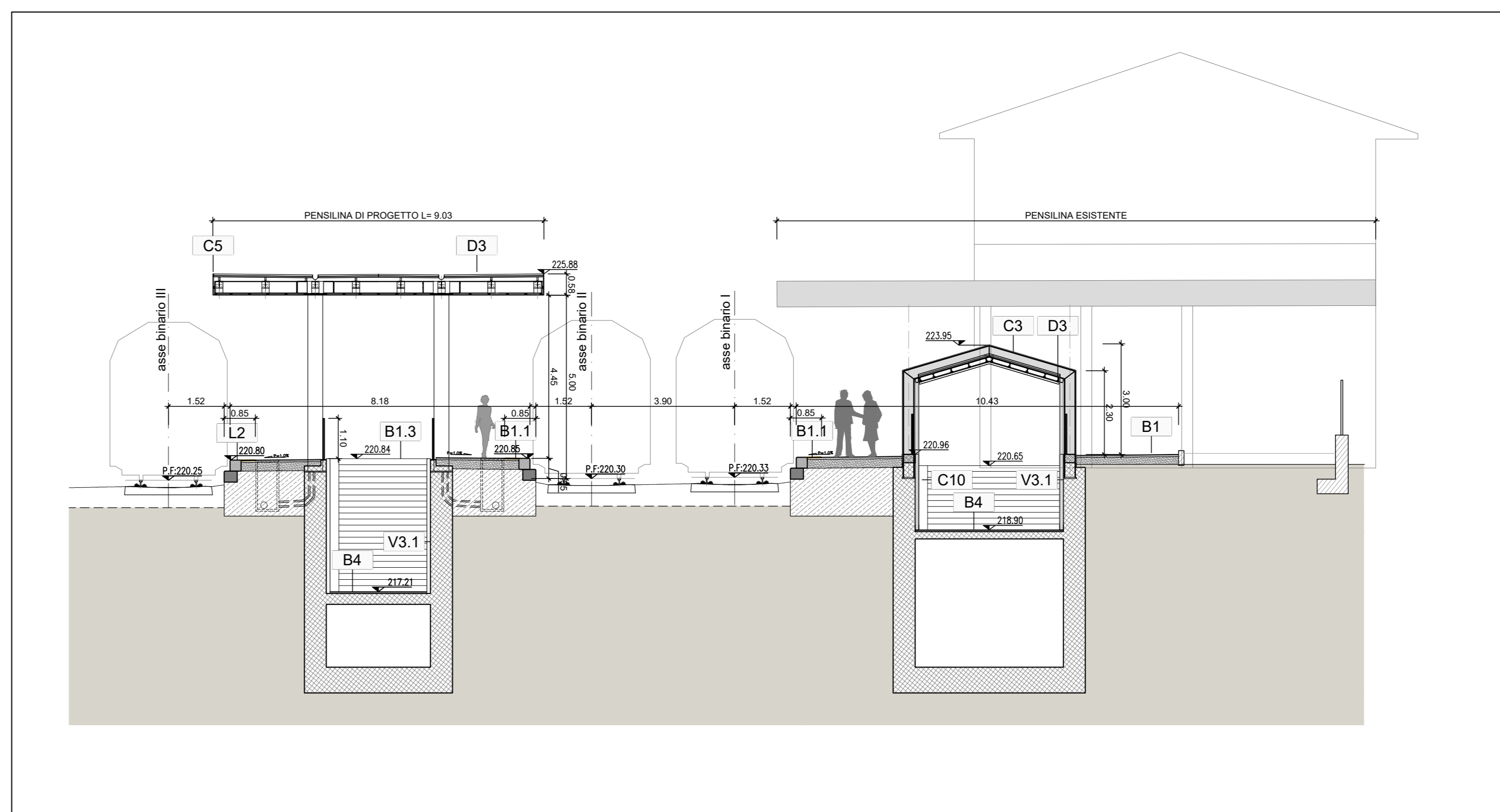
SEZIONE 1-1
Scala 1:100



SEZIONE 3-3
Scala 1:100



SEZIONE 2-2
Scala 1:100



SEZIONE 5-5
Scala 1:100

TABELLA FINITURE - MURATURE - SERRAMENTI									
h	v	h	h	h	h	h	h		
1	2	3	4	5	6	7	8		
1	2	3	4	5	6	7	8		
FINITURE PAVIMENTI E COPERTURE B1 Pavimentazione in gres porcellanato di prima scelta dim. 60x60x2 cm con compresse e collante e sigillatura dei giunti. Colazione assemblabile al RAL 7037 e 7043. Isotura liscia, coefficiente di attrito R11, posata su massetto e rete elettrosaldata. B1.1 Fascia galle di sicurezza in gres porcellanato, posata in opera su letto di malta, dim. 30x40x2cm. B1.2 Chiusura zinco a riempimento porta pavimentazione per coperture piccole. B1.3 Gratazione scale di gres fine porcellanato rigato con pannello, compresse collante e sigillatura dei giunti. Colazione assemblabile al RAL 7037 e 7043. Isotura liscia, coefficiente di attrito R11, posata su massetto. B1.4 Fascia a contrasto su gradino. B2 Rampe di raccordo alla banchina in battuto di cda rigato sp. 50cm. B3 Pavimentazione in gres porcellanato posata in opera su letto di malta, dimensioni variabili. idonea per la formazione di percorsi tattili pianitari per disabili visivi, sistema LVE (Loges Vet Evolution), comprensivo di TAG - RFID (Radio Frequency Identification) da collocare sotto la pavimentazione ogni 60cm. B3.1 Pavimentazione in M.P.V.C.P. posata in opera con specifico collante, dimensioni variabili. idonea per la formazione di percorsi tattili pianitari per disabili visivi, sistema LVE (Loges Vet Evolution), comprensivo di TAG - RFID (Radio Frequency Identification) da collocare sotto la pavimentazione ogni 60cm. B4 Pavimentazione in gres porcellanato di prima scelta dim. 60x60x2 cm con compresse e collante e sigillatura dei giunti. Colazione assemblabile al RAL 7037 e 7043. Isotura liscia, coefficiente di attrito R11, posata su massetto. B5 Pavimento tecnico soprannalzato (portanza 10.000 N/m ²) costituito da pannelli (dim. 60x60x4,0cm) con finitura superficiale in gres porcellanato e struttura di sostegno in acciaio zincato disposte su soletta, guaina impermeabile bituminosa. B6 Pavimento in piastrelle speciali ad alta compressione in conglomerato cementizio e grani di materiale anticorrosivo (dim. 60x60x3,5cm) posate su massetto (sp. 5cm) e soletta armata con rete elettrosaldata (sp. 5cm). B7 Pavimento in piastrelle di gres fine porcellanato non emaltato e non assorbente, coeff. attrito dinamico > 0,4 (dim. 30x30x2cm) posate su espanso arato con casseri a perdere tipo "Tolo" (h=40cm) e soletta armata con rete elettrosaldata (sp. 5cm), massetto cemento e soletta armata con rete elettrosaldata (sp. 5cm), guaina di impermeabilizzazione.		FINITURE PARETI V1 Intonaco civile a due strati con malta cementizia, liscio e completato con ciclo di pitturazione eolotiva a due riprese contenente sostanze fotocatalitiche, applicato su fissativo (primer) di sottofondo a base acquosa e rete portanti in fibra di vetro. V1.1 Intonaco premeccato, (gritigno, per uso in interni, a base di gesso emaltato, verniciato e perle espansa e additivi specifici, dosati in rapporto costante, reazione al fuoco: classe A1 resistenza al fuoco di 120 minuti, sp. 2cm. Applicato su rete portanti in fibra di vetro. V2 Rivestimento di pareti interne con pannello in gres porcellanato, posate in opera su intonaco rustico per un'altezza pari a 2,10m. V2.1 Pannello rimovibile in cartongesso su sottostuttura metallica da installare in gres porcellanato per un'altezza pari a 2,10m. V3 Rivestimento in pannello composito tipo Alucobond costituito da due lamine di alluminio spesse e da nucleo in polietilene, sp. fino 4cm, montato su sottostuttura metallica con interposto strato isolante, sp. 8cm. Trattamento protettivo anticorrosione. V3.1 Rivestimento in doghe di legno lermotrattato con applicazione di vernici per un'adeguata reazione al fuoco, posate in orizzontale su sottostuttura metallica ancorata alla struttura principale. V4 Rivestimento esterno realizzato in pietra lavorata (sp. 3cm) con trattamento protettivo anticorrosione, incolato e ancorato con apposite grappe in acciaio inossidabile alla muratura M1 con interposto strato isolante sp. 8cm. V5 Trattamento protettivo anticorrosione.		MURATURE M1 Muratura esterna costituita da blocchi cavi prefabbricati in conglomerato cementizio con cemento vibrocompreso liscio e trattati su entrambe le facce (sp. 30cm). M2 Tramezzatura costituita da blocchi cavi prefabbricati in conglomerato cementizio con cemento vibrocompreso liscio e trattati su entrambe le facce (sp. 20cm). M3 Tramezzatura costituita da blocchi cavi prefabbricati in conglomerato cementizio con cemento vibrocompreso liscio e trattati su entrambe le facce (sp. 15cm).		CORDOLI L1 Elementi prefabbricati in calcestruzzo vibrato armato con rete elettrosaldata di Tipo 2 - Cordolo marciapiede. L2 Cordolo prefabbricato in conglomerato cementizio armato vibrocompreso con finitura anticorrosione e angolo smussato lato interno per realizzazione marciapiede; sezione 30x30 di lunghezza non inferiore a 100 cm.		INFRESI P1 Porta interna ad un battente, dim. 70x210cm. P2 Porta 120x220 cm esterna blindata a 2 ante in acciaio zincato e verniciato con caratteristiche antiruggine, cerniere antiruggine, serratura di sicurezza e chiavi, chiusure e maniglie antiruggine. Le maniglie e le cerniere sono costituite in alluminio in tinta con le porte. P2* Porta 120x220 cm esterna blindata a 2 ante in acciaio zincato e verniciato con caratteristiche antiruggine, con griglia di ventilazione in acciaio, cerniere antiruggine, serratura di sicurezza e chiavi, chiusure e maniglie antiruggine. Le maniglie e le cerniere sono costituite in alluminio in tinta con le porte. P3 Porta 200x200cm esterna blindata a 2 ante in acciaio zincato e verniciato con caratteristiche antiruggine, cerniere antiruggine, serratura di sicurezza e chiavi, chiusure e maniglie antiruggine. Le maniglie e le cerniere sono costituite in alluminio in tinta con le porte. P3* Porta 200x200cm esterna blindata, incombustibile, a 2 ante in acciaio zincato e verniciato con caratteristiche antiruggine, cerniere antiruggine, serratura di sicurezza e chiavi, chiusure e maniglie antiruggine. Le maniglie e le cerniere sono costituite in alluminio in tinta con le porte. Z1 Soglia in pietra, sp. 2cm.	
OPERE METALLICHE C1 Cornino doppio compresso e supporti, Ø40 mm sp. 2mm, in acciaio inox. C2 Parapetto in acciaio inox e zinco. C3 Carter metallico in acciaio zincato preverniciato. C4 Zoccolino in acciaio inox h=10cm, sp. 8mm. C5 Lamiere in acciaio zincato preverniciato per soceffalini, grande e Carter di bordo, spesse, 9/10 mm. C6 Scocca in materiale composito tipo Alucobond. C7 Pluviale in acciaio inox Ø 80 mm compresso di parapetto e termale. C8 Pluviale in acciaio inox h=80 mm compresso di parapetto e termale. C9 Sistema anticaduta conforme alla norma EN795-2012. Linea vita, completa di punti di ancoraggio 5mm. C10 Griglia lineare ispezionabile in acciaio inox 304. C11 Lamiere strata a chiusura delle canalizzazioni a pavimento. C12 Canalina scivolo per biciclette in cda prefabbricata, larghezza 24cm, altezza 13cm.		GIUNTO G1 Coprigiunto impermeabilizzante a copertura.		SISTEMAZIONI E ARREDI A1 Panchina ergonomica completa di braccioli e braccioli intermedi. Dimensioni: 220 x 70cm. A2 Cestino portarifiuti tondo in lamiera zincata, supporto su palo. Dimensioni: Ø 300mm, altezza 450 mm. P1 Formazione e semina prato con miscuglio di semi selezionati su zolla di terreno vegetale. B1 Scivolo per disabili motori in pietra, sp. 5cm.		NOTE: Per gli arredi, le strutture, le tecnologie, l'impiantistica, gli scavi e le cose si rimanda agli elaborati specifici. Tutti i pozzi sono coperti con griglia porta-pavimentazione. Nelle pavimentazioni vanno previsti i giunti di frazionamento. In corrispondenza delle aperture, quali porte e portoni, si dovrà prevedere l'altolungamento di una soglia di dimensioni pari alla larghezza delle stesse e di profondità 30cm. Per i muri divisi prevedere l'installazione di leggere reti da intonaco sui due lati della muratura, collegate tra loro ad alle strutture circostanti a distanza non superiore a 500 mm sia in direzione orizzontale sia in direzione verticale, così come prescritto dalla circolare 21 febbraio 2019 n. 7 del S.C.T. 1.2. Tutti i casi di verniciatura verranno effettuati secondo circolare FS del 20/10/19 e la struttura a vista verrà effettuato un ciclo di verniciatura. Tutti i maniconi delle scale e rampe interne alle stazioni/fermate saranno dotati di maniconi tattili per disabili visivi.			

COMMITTENTE:

PROGETTAZIONE:

DIREZIONE TECNICA
U.O. ARCHITETTURA STAZIONI E TERRITORIO
PROGETTO DEFINITIVO
POTENZIAMENTO E MODIFICHE DELLA LINEA FOLIGNO-TERONTOLA
INTERVENTI DI SEMPLIFICAZIONE E VELOCIZZAZIONE SUL PRG DELLA STAZIONE DI ASSISI
 ELABORATI GENERALI
 Pianta quota sottopasso e sezioni

SCALA: 1:100

COMMESSA	LOTTO	FASE	ENTE	TIPO DOC.	OPERA/DISCIPLINA	PROGR.	REV.
IR0B	01	D	44	PA	FV0100	002	A

Rev.	Descrizione	Redatto	Data	Verificato	Data	Approvato	Data	Autorizzato	Data
A	Emissione Esecutiva	[Firma]	Luglio 2020	[Firma]	Luglio 2020	[Firma]	Luglio 2020	[Firma]	Luglio 2020

File: IR0B_01_D_44_PA_FV_01_002_A-4q n. Ebb.: 5