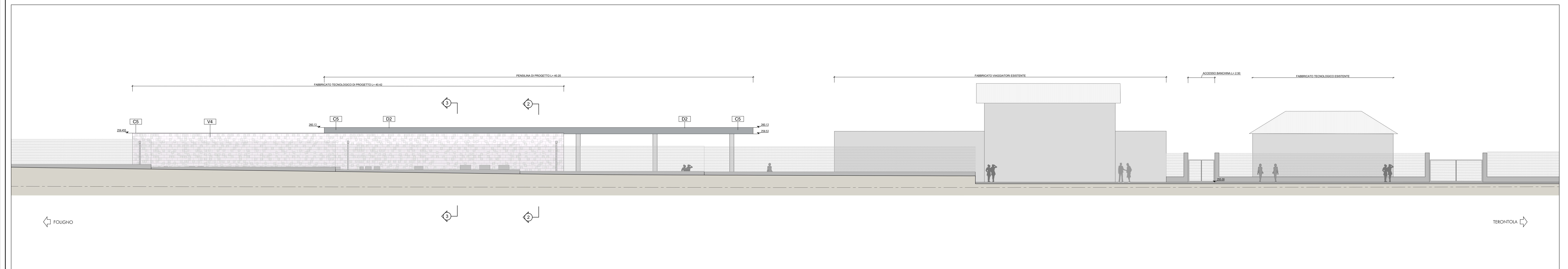


PIANTA QUOTA COPERTURA  
Scala 1:100



SEZIONE 5-5  
Scala 1:100

TABELLA FINITURE - MURATURE - SERRAMENTI			
ALTEZZA METABOLICA	SUPERFICIE		
1	2		
3	4		
5	6		
7	8		
9	10		
11	12		
<b>FINITURE PAVIMENTI E COPERTURE</b>			
B1 Pavimentazione in gres porcellanato di prima scelta, lucido e antiscivolo con campo di collante e sigillatura dei giunti. Colorazione assimilabile al RAL 7037 e 7041. Finitura a base di resina epossidica.	V1 Intonaco civile a due strati con malta cementizia, isolato e completato con ciclo di pittura acrilica a due ritorni contenente additivo idrorepellente. Sigillatura dei giunti con mastice a base di resina epossidica e rete portaincasso in fibra di vetro.		
B1.1 Faccie delle strutture in gres porcellanato, posate in base a malta di malta, gr. 30/40/200.	V1.1 Intonaco premiscelato, griglia, per uso in interni, a base di gesso anidro, verniciato a parete spessa e additivato con resina epossidica.		
B1.2 Chiusura zincata a riempimento porta-pavimentazione per coperture piane.	V2 Applicato su rete portaincasso in fibra di vetro.		
B1.3 Griglia scura di gres fine porcellanato rigato con portaincasso, griglia in acciaio inox e collante a base di resina epossidica. Colorazione assimilabile al RAL 7037 e 7041. Finitura lucida, coefficiente di attrito R11, posata su massetto.	V2.1 Pavimento rivestito in cartongesso su sottotraccia metallica da appoggio su gres porcellanato per un'altezza pari a 2,10m.		
B1.4 Faccie a contatto su gradino.	V3 Rivestimento in pannelli composti tipo Alucobond costituiti da lamina di alluminio anodizzato e nucleo in polietilene, sp. 8mm, montato su sottotraccia in malta con intoppo a rete portaincasso, so. 8mm. Trattamento protettivo antiscivolo.		
B2 Rampe di accesso alla banchina in battuti di c.a. rigato sp. 50mm.	V3.1 Rivestimento in tegole di legno laccato con portaincasso di gres per rifinitura rapida per un'altezza pari a 2,10m.		
B3 Pavimentazione in gres porcellanato posata in opera su letto di malta, dimensioni variabili, idonea per la formazione di percorsi pedonali per disabili (V.I.E. sistema L.V.E. Loges Vie Evolutivi), comprensivo di TAG e RFID (grado frequent identification da collocare sotto la pavimentazione ogni 60cm).	V4 Rivestimento esterno realizzato in pietra lavica (p. 20m) con trattamento protettivo antiscivolo, isolato e ancorato con apposite grappe in acciaio inossidabile alla muratura M1 con appoggio strato isolante sp. 60cm.		
B3.1 Pavimentazione in gres porcellanato posata in opera con specifico collante, dimensioni variabili, idonea per la formazione di percorsi pedonali per disabili (V.I.E. sistema L.V.E. Loges Vie Evolutivi), comprensivo di TAG e RFID (grado frequent identification da collocare sotto la pavimentazione ogni 60cm).	V5 Trattamento protettivo antiscivolo.		
B4 Pavimentazione in gres porcellanato di prima scelta, lucido e antiscivolo con campo di collante e sigillatura dei giunti. Colorazione assimilabile al RAL 7037 e 7041. Finitura lucida, coefficiente di attrito R11, posata su massetto.	<b>MURATURE</b>		
B4.1 Pavimento tecnico sovrappavimento (spessore 10-200 mm) costituito da pannelli (dim. 40x40x3 cm) con finitura antiscivolo e gres porcellanato a struttura di sostegno in acciaio zincato disposto su soletta, guaina impermeabile bituminosa.	M1 Muratura esterna costituita da blocchi cavi prefabbricati in conglomerato normale di cemento vibropresso lucido e intonaco a base di malta di RAL 7037.	M2 Tramezzatura costituita da blocchi cavi prefabbricati in conglomerato normale di cemento vibropresso lucido e intonaco a base di malta di RAL 7037.	
B4.2 Pavimento in pannelli speciali ad alta compressione in conglomerato cementizio a griglia di malta antiscivolo (dim. 40x40x3 cm) posato su massetto (sp. 5cm) e soletta armata con rete elettrosaldata (sp. 5cm).	M3 Tramezzatura costituita da blocchi cavi prefabbricati in conglomerato normale di cemento vibropresso lucido e intonaco a base di malta di RAL 7037.	M4 Muratura esterna costituita da blocchi cavi prefabbricati in conglomerato normale di cemento vibropresso lucido e intonaco a base di malta di RAL 7037.	
B7 Pavimento in pannelli di gres fine porcellanato non sciolto a non assorbente, coeff. attrito dinamico >= 0,4 (sp. 30x30x3 cm) posato su massetto con soletta a pendenza tipo "top" (h=50mm) e soletta armata con rete elettrosaldata (sp. 5cm), cemento e sabbia armata con rete elettrosaldata (sp. 5cm), guaina di impermeabilizzazione.	<b>CORDOLI</b>		
L1 Elementi prefabbricati in calcestruzzo vibrato armato con rete elettrosaldata di Tipo 2 - Cordolo marciapiede.	C1 Continuo prefabbricato in conglomerato cementizio armato vibropresso con finitura antiscivolo e griglia antiscivolo. Altezza massima per installazione marciapiede sezione 30x30 di lunghezza non inferiore a 100 cm.		
L2 Cordolo prefabbricato in conglomerato cementizio armato vibropresso con finitura antiscivolo e griglia antiscivolo. Altezza massima per installazione marciapiede sezione 30x30 di lunghezza non inferiore a 100 cm.	<b>FINITURE SOFFITTI E COPERTURE</b>		
S1 Intonaco civile a due strati con malta cementizia, isolato e completato con ciclo di pittura acrilica a due ritorni contenente additivo idrorepellente. Sigillatura dei giunti con mastice a base di resina epossidica e rete portaincasso in fibra di vetro.	P1 Porta interna ad un battente, dim. 70x210cm.	P2 Porta 120x220 cm esterna blindata a 2 ante in acciaio zincato e verniciato con caratteristiche antiruggine e antiscivolo. Intonaco a base di malta di RAL 7037. Intonaco a base di malta di RAL 7037. Intonaco a base di malta di RAL 7037.	
S1.1 Intonaco premiscelato, griglia, per uso in interni, a base di gesso anidro, verniciato a parete spessa e additivato con resina epossidica.	P2.1 Porta 120x220 cm esterna blindata a 2 ante in acciaio zincato e verniciato con caratteristiche antiruggine e antiscivolo. Intonaco a base di malta di RAL 7037. Intonaco a base di malta di RAL 7037. Intonaco a base di malta di RAL 7037.	P2.2 Porta 120x220 cm esterna blindata a 2 ante in acciaio zincato e verniciato con caratteristiche antiruggine e antiscivolo. Intonaco a base di malta di RAL 7037. Intonaco a base di malta di RAL 7037. Intonaco a base di malta di RAL 7037.	
S2 Controsoffitto in doppio telaio a cartongesso ad elevata impermeabilizzazione (sp. 2,20m) con griglia di ventilazione in acciaio zincato e verniciato con caratteristiche antiruggine e antiscivolo.	P3 Porta 120x220 cm esterna blindata a 2 ante in acciaio zincato e verniciato con caratteristiche antiruggine e antiscivolo. Intonaco a base di malta di RAL 7037. Intonaco a base di malta di RAL 7037. Intonaco a base di malta di RAL 7037.	P3.1 Porta 120x220 cm esterna blindata a 2 ante in acciaio zincato e verniciato con caratteristiche antiruggine e antiscivolo. Intonaco a base di malta di RAL 7037. Intonaco a base di malta di RAL 7037. Intonaco a base di malta di RAL 7037.	
S3 Controsoffitto piano impermeabile realizzato con pannelli forati in alluminio anodizzato (sp. 2,20m) con griglia di ventilazione in acciaio zincato e verniciato con caratteristiche antiruggine e antiscivolo.	P4 Porta 120x220 cm esterna blindata a 2 ante in acciaio zincato e verniciato con caratteristiche antiruggine e antiscivolo. Intonaco a base di malta di RAL 7037. Intonaco a base di malta di RAL 7037. Intonaco a base di malta di RAL 7037.	P4.1 Porta 120x220 cm esterna blindata a 2 ante in acciaio zincato e verniciato con caratteristiche antiruggine e antiscivolo. Intonaco a base di malta di RAL 7037. Intonaco a base di malta di RAL 7037. Intonaco a base di malta di RAL 7037.	
D1 Paccheto di copertura: griglia di protezione su massetto (sp. 5cm), strato di impermeabilizzazione bituminosa (sp. 8mm), barriera al vapore.	Z1 Soglia in pietra, sp. 2cm.	<b>OPERE METALLICHE</b>	
D2 Rivestimento perimetrale in pannelli tipo Alucobond costituiti da due strati di alluminio anodizzato e nucleo in polietilene, montato su sottotraccia in malta con intoppo a rete portaincasso, so. 8mm. Trattamento protettivo antiscivolo.	C1 Continuo doppio compresso e supporti, Ø40 mm sp. 2mm, in acciaio inox.	C2 Pannello in acciaio inox e vetro.	C3 Carter metallico in acciaio zincato preverniciato.
D3 Controsoffitto pensile in tegole di legno laccato con portaincasso di gres per rifinitura rapida per un'altezza pari a 2,10m.	C4 Zoccolino in acciaio inox h=100 mm, sp. 8mm.	C5 Lamezza in acciaio zincato preverniciato per sovrappano, profilo a canale di fondo, spessore 40/20 mm.	C6 Soletta in materiale composito tipo Alucobond.
G1 Coprigiunti impermeabilizzante a copertura.	P1 Pannello in acciaio inox Ø100 mm compresso di parafrangia.	P2 Pannello in acciaio inox Ø100 mm compresso di parafrangia.	P3 Pannello in acciaio inox Ø100 mm compresso di parafrangia.
<b>SISTEMAZIONE E AEREO</b>		<b>GIUNTO</b>	
A1 Paccheto antiscivolo completo di manici e braccioli interni. Dimensioni: 220 x 70 mm.	O6 Pannello in acciaio inox Ø100 mm compresso di parafrangia e terminale.	O7 Pannello in acciaio inox Ø100 mm compresso di parafrangia.	O8 Pannello in acciaio inox Ø100 mm compresso di parafrangia.
A2 Cassetto portafuochi in lamiera zincata, supporto su pied. Dimensioni: Ø 300mm, altezza 450 mm.	C7 Linea v.l. completata di parti di ancoraggio singoli.	C8 Griglia lineare impermeabile in acciaio inox sp. 5mm.	C9 Lamezza zincata a chiusura delle canalizzazioni a pavimento.
F1 Formazione e tenuta prisma con miscelugli di semi-pneumatici su ciclo di lavoro sigillato e impermeabilizzato con intoppo strato isolante di schiuma poliuretanica (sp. 60mm).	C10 Canalina soletta per bicchieri in c.a. prefabbricato, larghezza 240mm, altezza 130mm.	<b>NOTE</b>	
Per gli arredi, le strutture, le forniture, l'impiantistica, gli arredi e le opere si rimanda agli elaborati specifici. Tutti i materiali dovranno essere di qualità superiore e dovranno essere conformi alle norme vigenti in materia di sicurezza e di protezione dell'ambiente. Per tutti gli arredi si rimanda al progetto di dettaglio. Per tutti gli arredi si rimanda al progetto di dettaglio. Per tutti gli arredi si rimanda al progetto di dettaglio.			

COMMITTEE: **RFI** RETE FERROVIARIA ITALIANA GRUPPO FERROVIE DELLO STATO ITALIANI

PROGETTAZIONE: **ITALFERR** GRUPPO FERROVIE DELLO STATO ITALIANI

**DIREZIONE TECNICA**  
U.O. ARCHITETTURA STAZIONI E TERRITORIO

**PROGETTO DEFINITIVO**

**POTENZIAMENTO DELLA LINEA FOLIGNO-TERONTOLA**

**INTERVENTI DI SEMPLIFICAZIONE E VELOCIZZAZIONE SUL PRG DELLA STAZIONE DI ELLERA**

ELABORATI GENERALI  
Pianta quota copertura e prospetto

SCALA: 1:100

COMMESSA	LOTTO	FASE	ENTE	TIPO DOC.	OPERAZIONE	PROG.	REV.
IR	R0	02	D	4	PA	FV	01/00
Rev.	Descrizione	Redatto	Data	Verificato	Data	Approvato	Data
A	Stazione Ellera	L. Di...	10/01/2020	...	...	...	...

Fig. 108.0.0.44.PA.P1.01.0.0.003.A-1 n. Ebb. 15