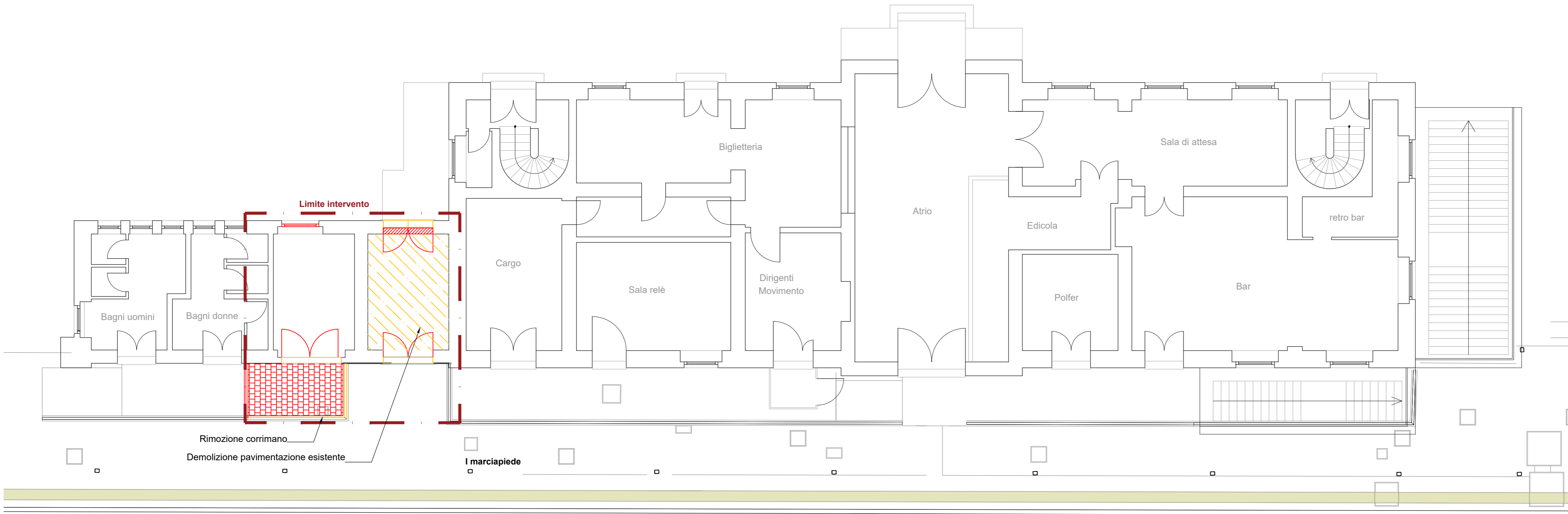


Pianta Ante Operam
Scala 1:100



Pianta Post Operam
Scala 1:100

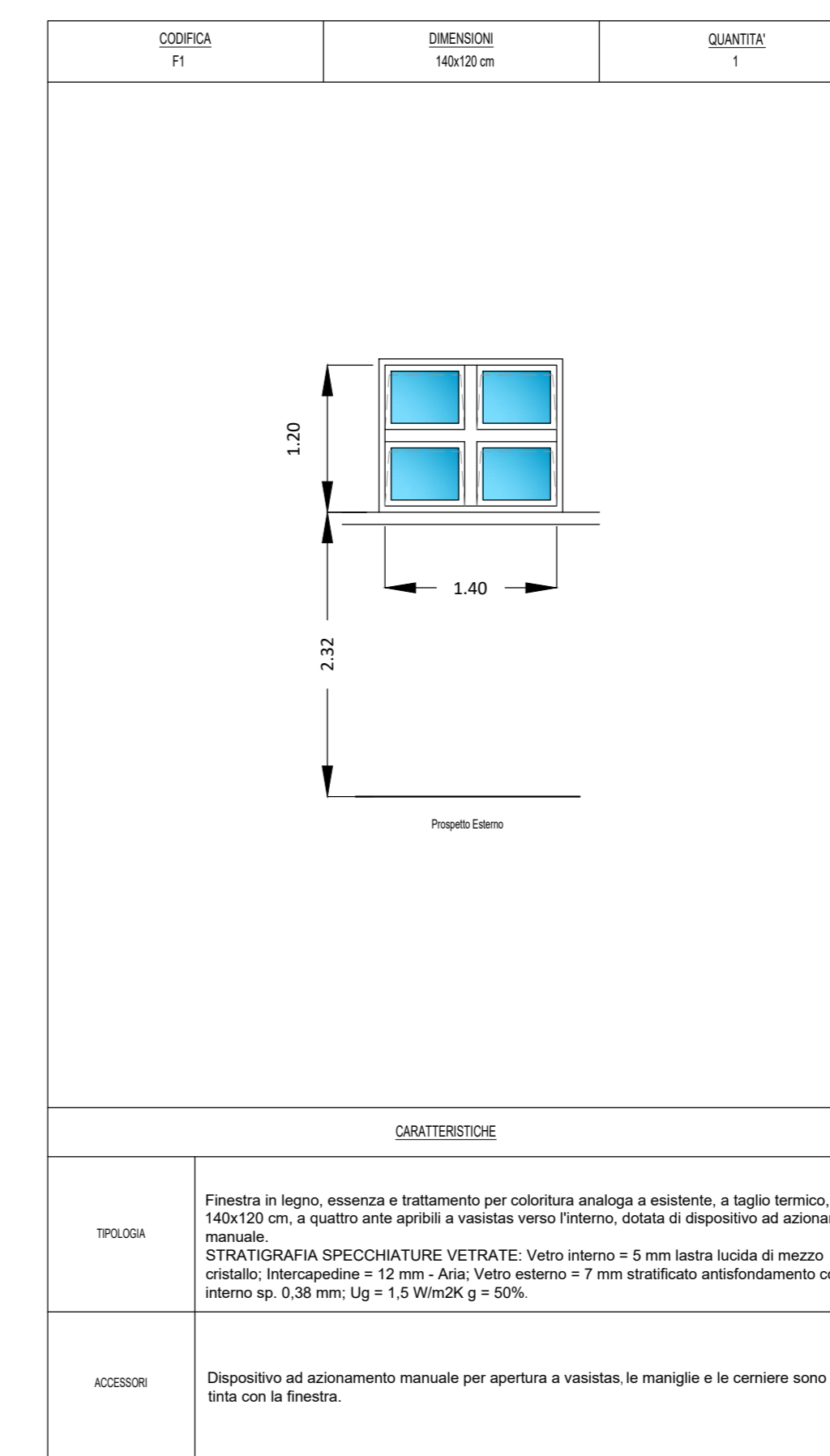
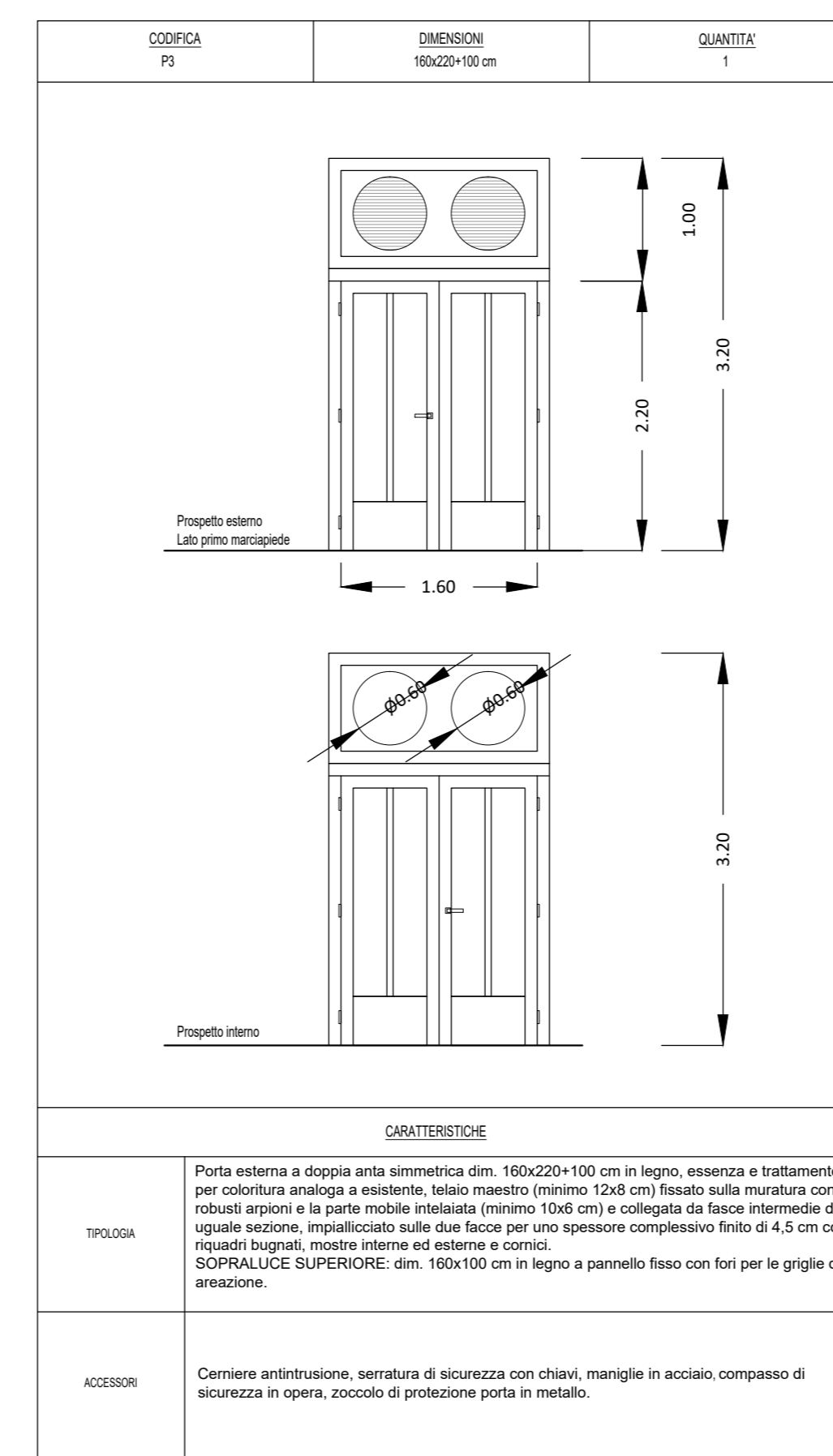
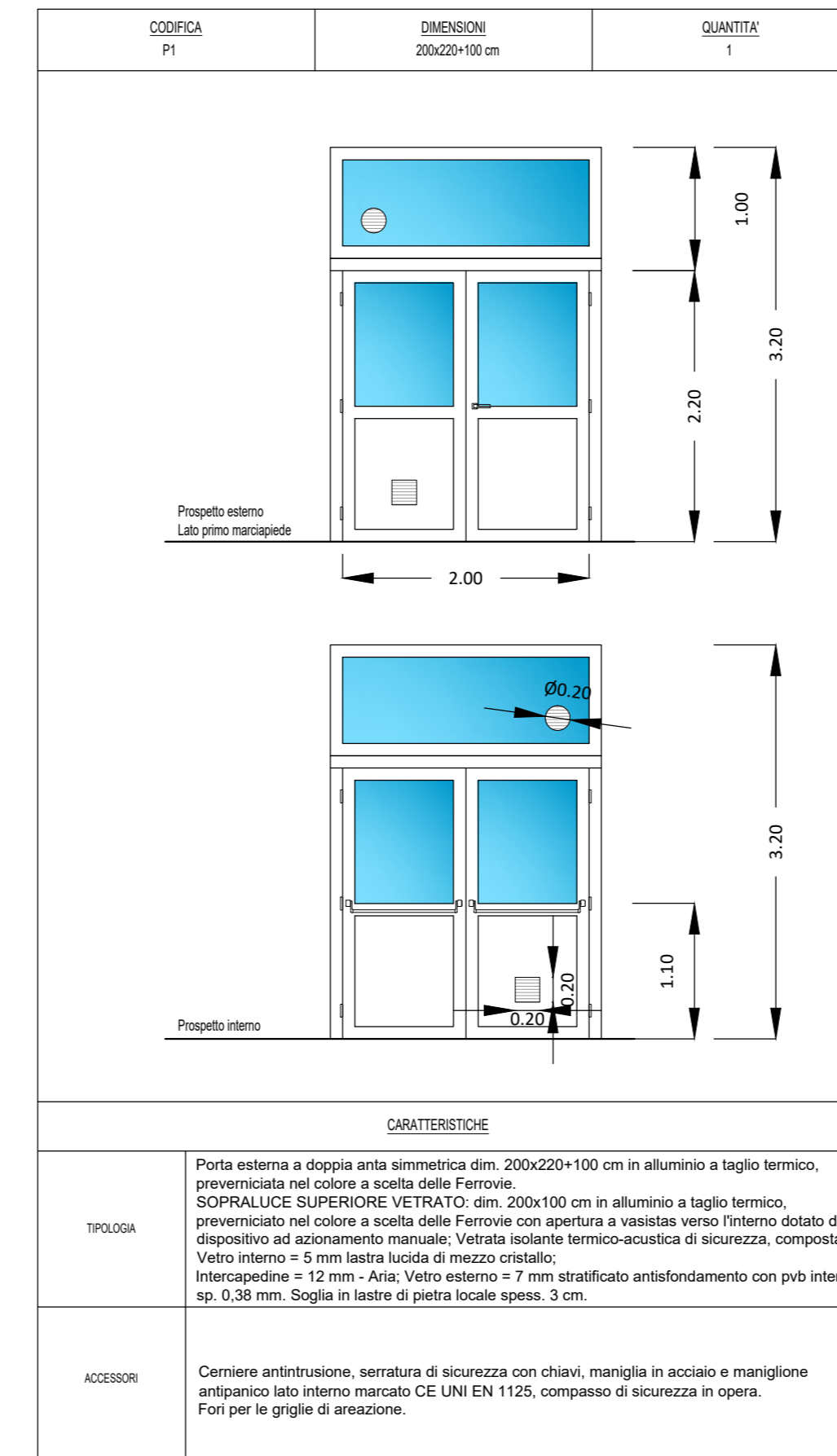
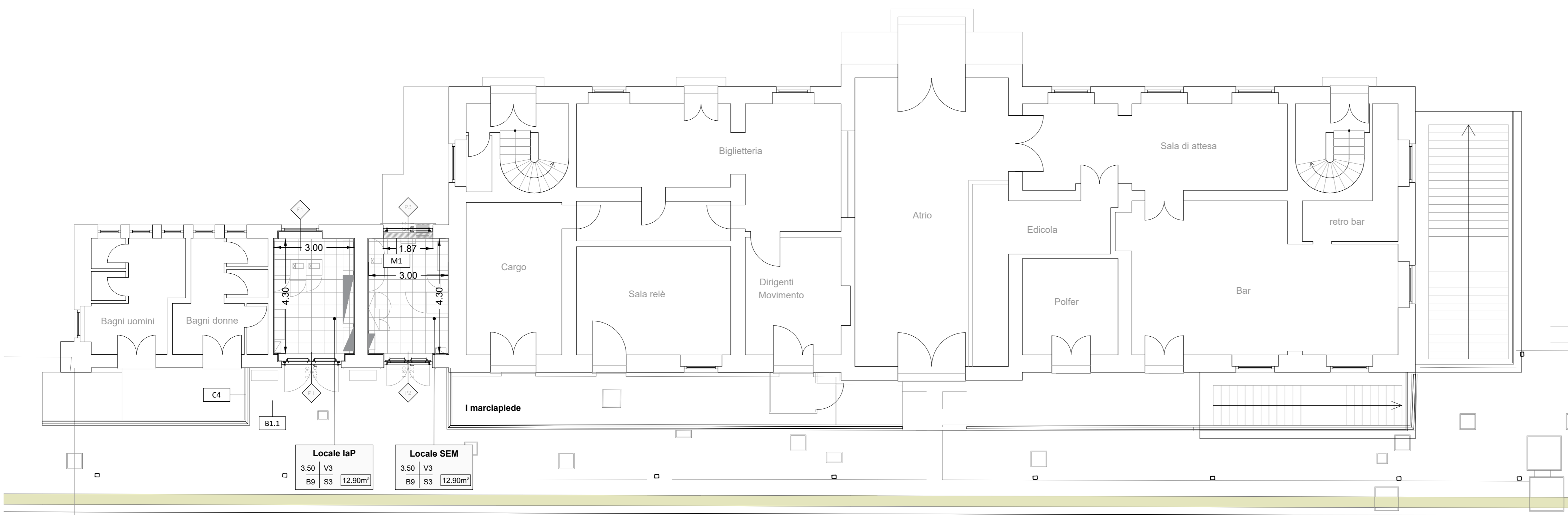
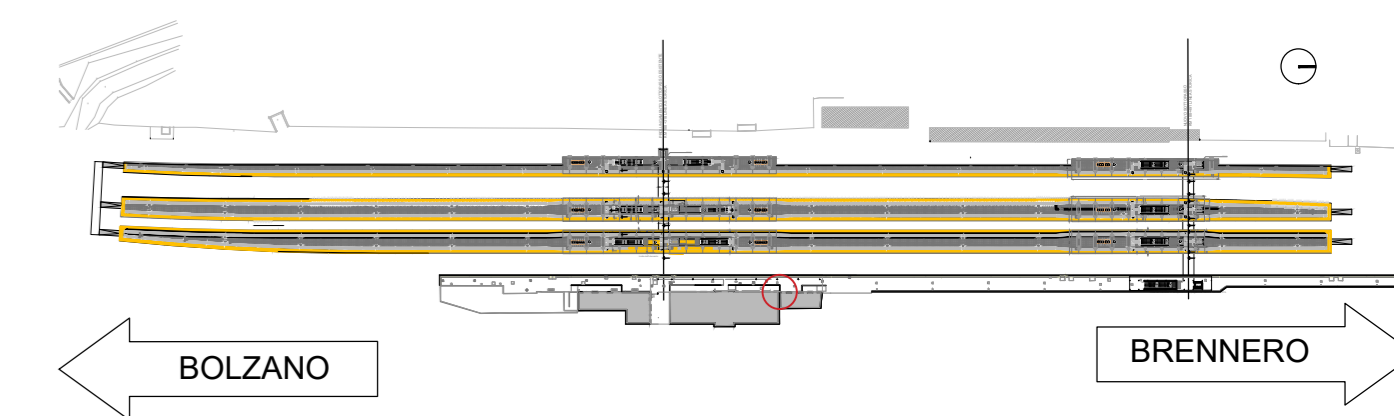


TABELLA FINITURE - MURATURE - SERRAMENTI	
PA	FINITURA PAVIMENTO
PA	FINITURA PARETI
CS	FINITURA SOFFITTO
INFISSI	TIPOLOGIA MURATURA E FINITURE
FINITURE PAVIMENTI	
B1.1	Pavimentazione in cubetti di porfido, 6x6x8 cm posati su un letto di sabbia dello spessore non superiore a 5 cm ad archi contrastanti, posta su pavimentazione esistente, compresa la battitura della pavimentazione nonché la sigillatura dei giunti con mastice aluminoso a caldo e spolveratura superficiale di sabbia.
B9	Pavimento con piastrelle speciali ad alta compressione di tipo industriale (portanza 10.000 N/m²) costituite da conglomerato cementizio e graniglia di materiale antiscivolo resistente all'usura ed all'azione di oli ed acidi, dim. 20x20cm e spesse non inferiore a 28 mm c.a. posto in opera su soletta di conglomerato cementizio poggiate su vespaio aereo realizzato con iglio. Altezza utile minima per cavi 200 mm, altezza totale massima lorda 300 mm
FINITURA PARETI	
V3	Intonaco liscio per interni l'integrale con idropittura traspirante e rete in fibra di vetro portaintonaco.
V5	Soglie, davanzali e zoccolo in lastre di pietra locale sp. 3 cm
MURATURE	
M1	Tramezzo interno con forati sp. 15 cm e intonaco sp. 1,5 cm - spessore totale 18 cm
FINITURA SOFFITTI	
S1	Due mani di tinteggiatura con idropittura lavabile a scelta delle Ferrovie previa stuccatura dei giunti.
OPERE METALLICHE E ACCESSORIE	
C4	Parapetto in acciaio inox h 1,10 m con montanti quadrati 50x50 mm, corrimano tubolare continuo Ø 40 mm sp. 2 mm e tamponatura in lamiera metallica forata. La struttura deve resistere ad una spinta orizzontale >3 kN/m.
INFISSI	
P1	Porta esterna a doppia anta simmetrica dim. 200x220+100 cm in alluminio a taglio termico, con cerniere antirustione, serratura di sicurezza con chiavi, maniglia in acciaio e maniglione antipanicco lato interno, prevenicciata nel colore a scelta delle Ferrovie. Per descrizione soglie vedi V5. SOPRALUCE SUPERIORE VETRATO, dim. 200x100 cm in alluminio a taglio termico, prevenicciata nel colore a scelta delle Ferrovie con apertura a vasistas verso l'interno dotato di dispositivo ad azionamento manuale. Vetrata isolante termico-acustica di sicurezza, composta da Vetro interno = 5 mm lastra lucida di mezzo cristallo; Intercapedine = 12 mm - Aria; Vetro esterno = 7 mm stratificato antiriflesso con pvb interno sp. 0,38 mm.
P2	Porta esterna a doppia anta simmetrica dim. 160x220+100 cm in alluminio a taglio termico, con cerniere antirustione, serratura di sicurezza con chiavi, maniglia in acciaio e maniglione antipanicco lato interno, prevenicciata nel colore a scelta delle Ferrovie con apertura a vasistas verso l'interno dotato di dispositivo ad azionamento manuale. Vetrata isolante termico-acustica di sicurezza, composta da Vetro interno = 5 mm lastra lucida di mezzo cristallo; Intercapedine = 12 mm - Aria; Vetro esterno = 7 mm stratificato antiriflesso con pvb interno sp. 0,38 mm. GRIGLIE DI AERAZIONE: griglie di dimensioni adeguate alle esigenze impiantistiche e comunque per ciascuna anta non inferiori a 50x50cm.
P3	Porta esterna a doppia anta simmetrica dim. 160x220+100 cm in legno, essenza e trattamento per coloritura analoga a esistente, telaio maestro (minimo 12x8 cm) fissato sulla muratura con robusti arconi e la parte mobile intelata (minimo 10x8 cm) e collegata da fasce intermedie di uguale sezione, impiallicato sulle due facce per uno spessore complessivo finito di 4,5 cm con riquadri bugnati, mostre interne ed esterne e cornici, comprese cerniere antirustione, serratura di sicurezza con chiavi, maniglie in acciaio, compasso di sicurezza in opera, zoccolo di protezione porta in metallo. SOPRALUCE SUPERIORE: dim. 160x100 cm in legno a pannello fisso con fori per le griglie di aereazione.
F1	Finestra in legno, essenza e trattamento per coloritura analoga a esistente, a taglio termico, dim. 140x120 cm, a quattro ante apribili a vasistas verso l'interno, dotata di dispositivo ad azionamento manuale. STRATIGRAFIA SPECCHIATURE VETRATE: Vetro interno = 5 mm lastra lucida di mezzo cristallo; Intercapedine = 12 mm - Aria; Vetro esterno = 7 mm stratificato antiriflesso con pvb interno sp. 0,38 mm; Ug = 1,5 W/m²K g = 50%.

- NOTE
- Tutte le quote dovranno essere ribattute in fase di redazione degli elaborati di progetto esecutivo;
 - La quota della pavimentazione di progetto dovrà essere coerente con la quota dell'intervento sul primo marciapiede (Fase D) per garantire la continuità dell'accesso;
 - Le dimensioni delle intercapedini di pavimenti galleggianti, pareti ventilate e controsoffitti dovranno essere compatibilizzate con l'installazione degli impianti per cui si rimanda agli elaborati specialistici.

- demolizioni
- ricostruzioni

Keyplan



Fabbricato viaggiatori esistente

COMMITTENTE: **RFI RETE FERROVIARIA ITALIANA GRUPPO FERROVIE DELLO STATO ITALIANO**

PROGETTAZIONE: **ITALFER**

CLUP J34G18000150001

U.O. ARCHITETTURA STAZIONI E TERRITORIO

PROGETTO DEFINITIVO

LINEA FERROVIARIA VERONA - BRENNERO
NUOVO COLLEGAMENTO FERROVIARIO "VARIANTE DI RIGA"
ADEGUAMENTO PRG DI BRESSANONE

Fabbricato viaggiatori - Locali tecnologici laP e SEM

SCALA: 1:100

COMMESSA	LOTTO	FASE	ENTE	TIPO DOC.	OPERA/DISCIPLINA	PROGR.	REV.
I	B01	00	D	44	PA	FV0000	003 A

Rev.	Descrizione	Redatto	Data	Verificato	Data	Approvato	Data	Autorizzato Data
A	Definitiva Esecutiva	[Firma]	05/09/2020	[Firma]	05/09/2020	[Firma]	05/09/2020	05/09/2020

File: I8000D44PAFV0000003A.dwg