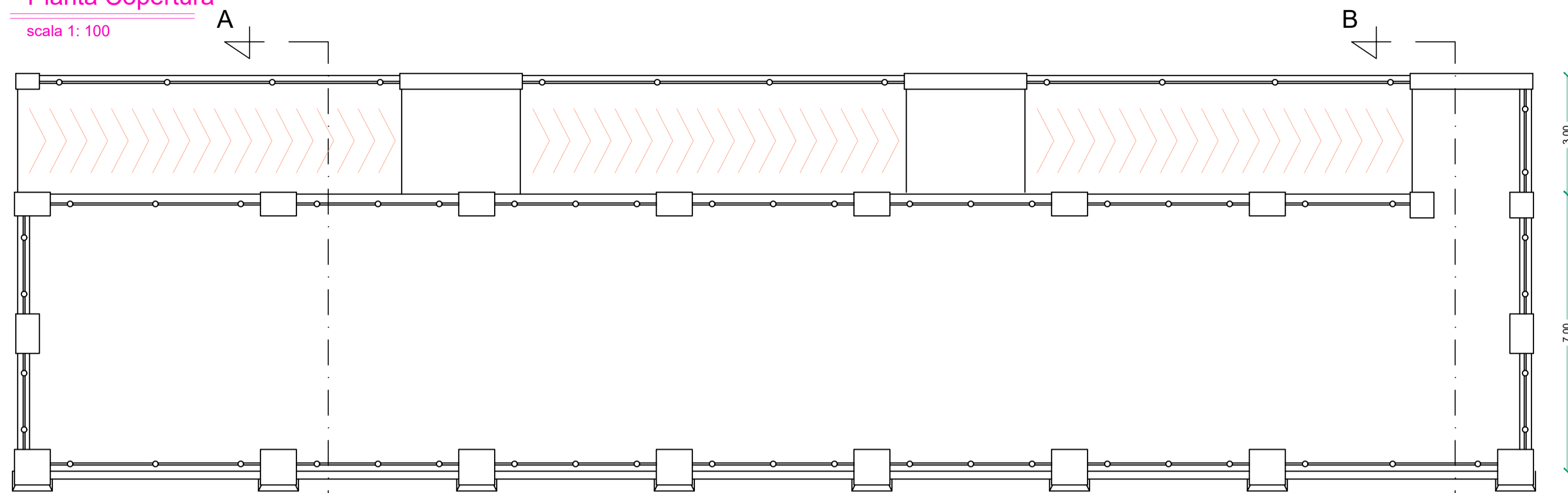


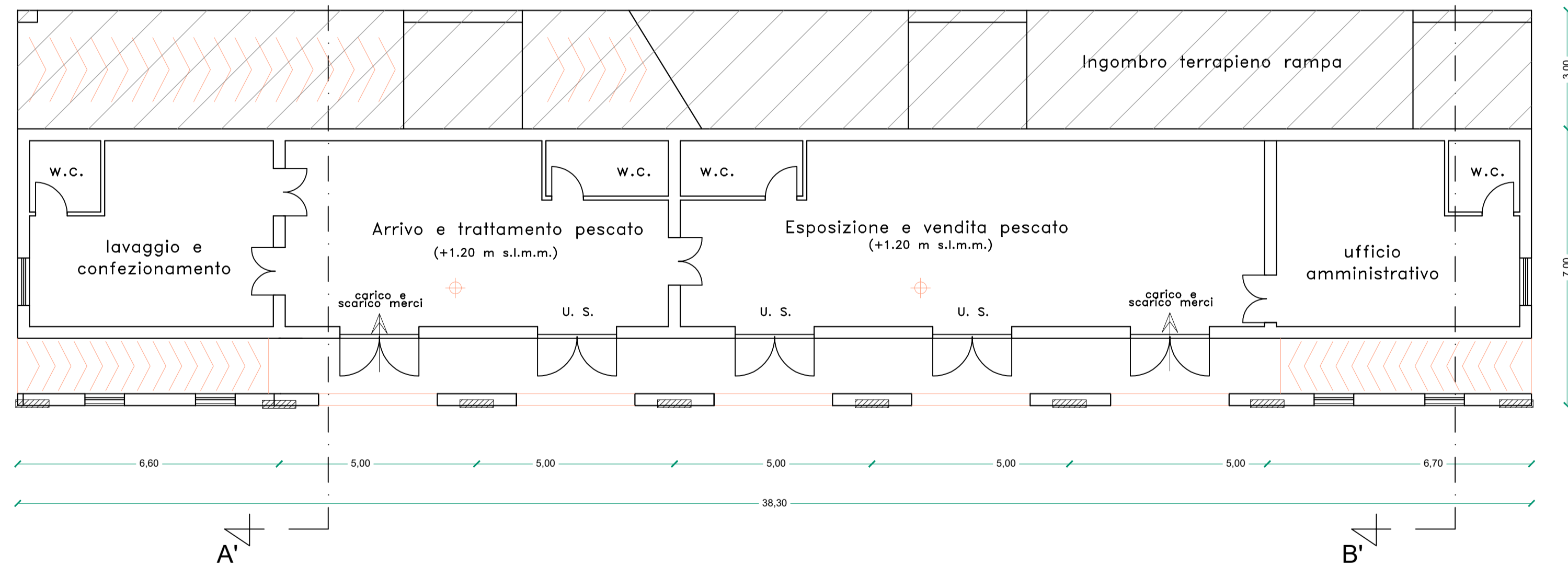
**Pianta Copertura**

scala 1: 100



**Pianta Locali**

scala 1: 100



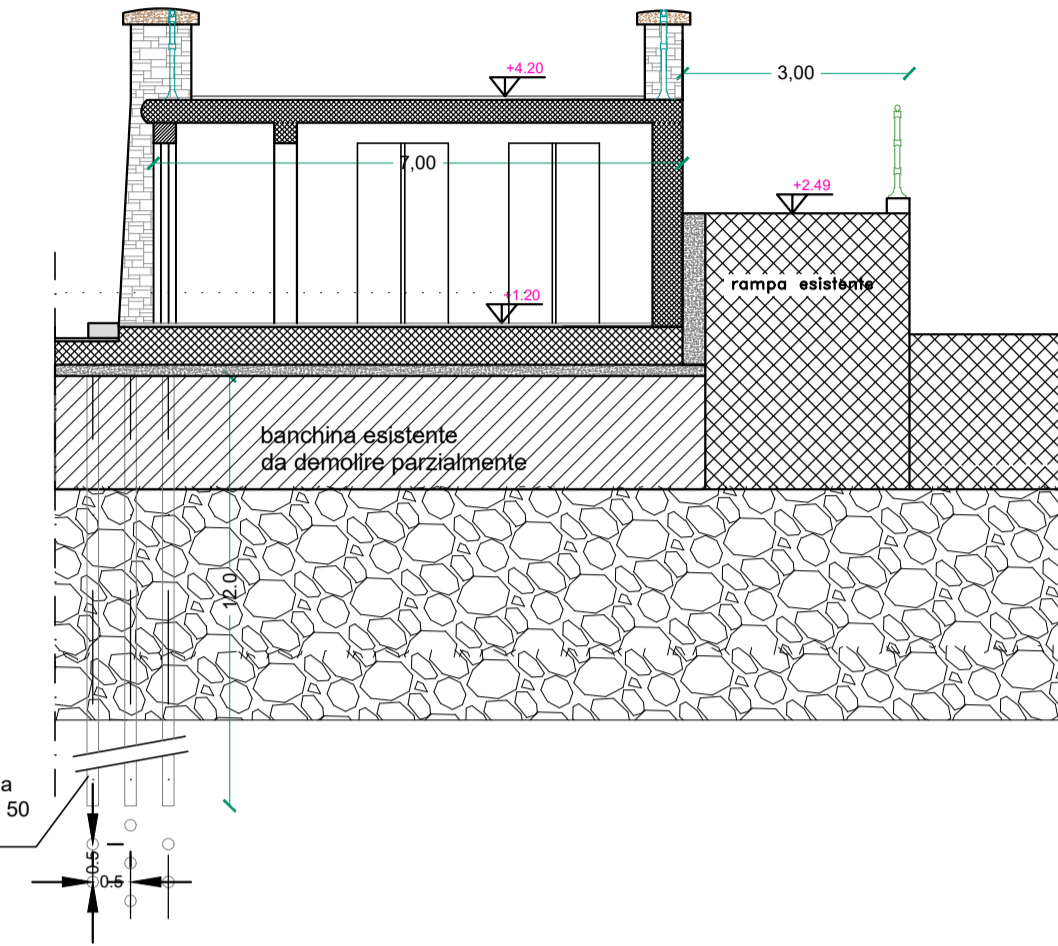
**Prospetto Locali**

scala 1: 100



**Sezione A - A'**

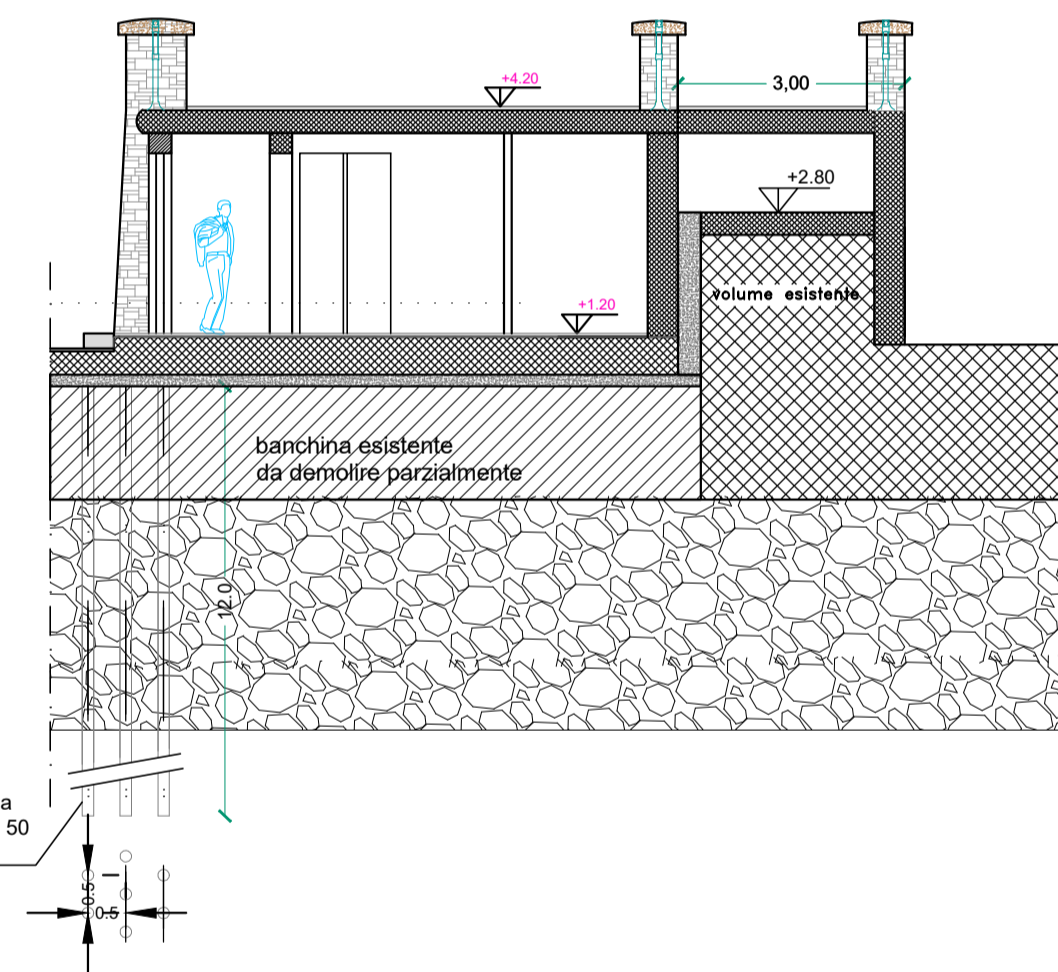
scala 1: 100



Micropali L=12m Ø150 mm disposti a quinconce a interasse trasversale di 50 cm e longitudinale di 25 cm con armatura tubolare Ø101.6 mm di spessore 8 mm

**Sezione B - B'**

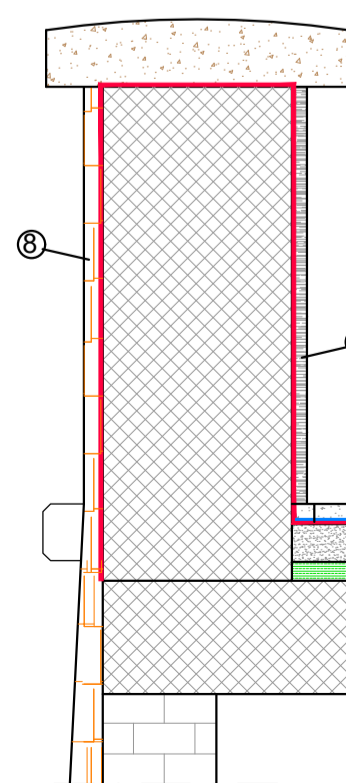
scala 1: 100



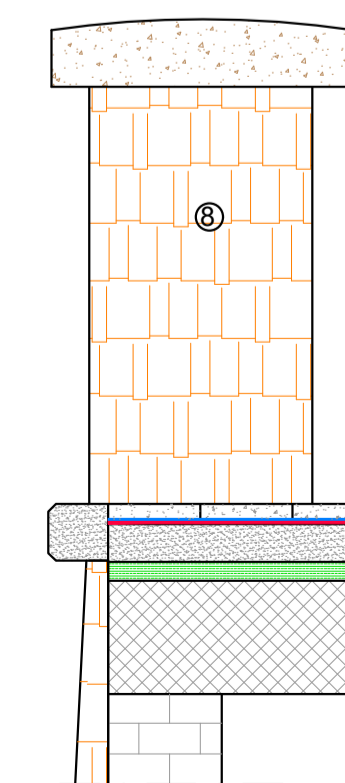
Micropali L=12m Ø150 mm disposti a quinconce a interasse trasversale di 50 cm e longitudinale di 25 cm con armatura tubolare Ø101.6 mm di spessore 8 mm

**Particolari**

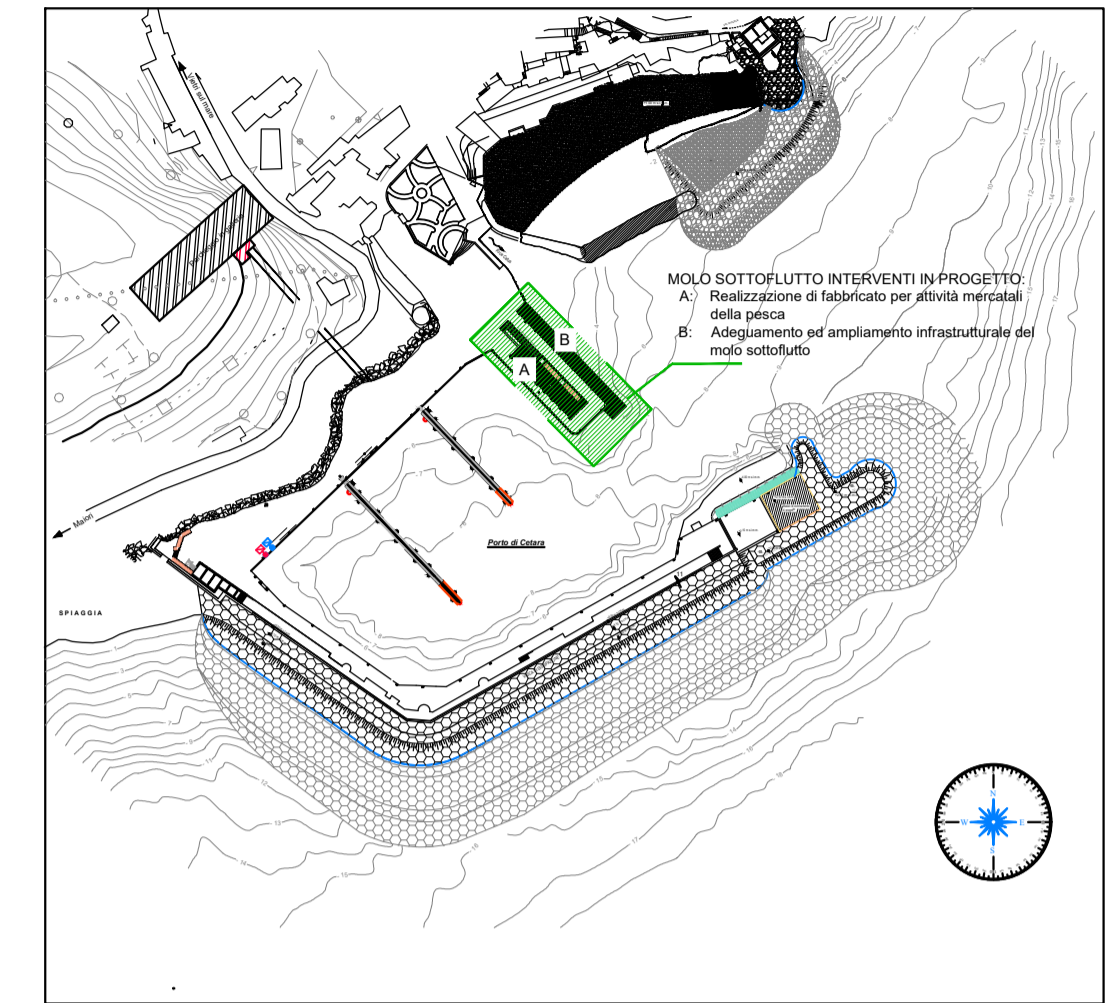
scala 1: 20



- 1 - Solcio a struttura mista in cemento armato e laterizio (Voce da Elenco Prezzi: E.04.10.10.d)
- 2 - Isolamento termico di copertura con pannelli in polistirene espanso estruso - Spessore 5 cm (Voce da Elenco Prezzi: E.10.20.20.a)
- 3 - Massetto di conglomerato cementizio isolante - Spessore medio 10 cm (Voce da Elenco Prezzi: E.07.20.10.a)
- 4 - Membrana impermeabile a base di bitume distillato modificato con resine elastiche - Spessore 4 mm (Voce da Elenco Prezzi: E.12.10.10.e)



- 5 - Barriera a vapore costituita da una membrana elastoplastomerica - sp. 2mm (Voce da Elenco Prezzi: E.12.50.10.a)
- 6 - Pavimento in piastrelle di gres porcellanato antiscivolo - sp.3cm (Voce da Elenco Prezzi: E.13.30.20.i)
- 7 - Intonaco civile liscio a tre strati - (Voce da Elenco Prezzi: E.16.20.30.a)
- 8 - Rivestimento in pietra naturale calcarea identica a quella in posa sulle strutture esistenti (Voce da Elenco Prezzi: AP.1)



REGIONE CAMPANIA  
PROVINCIA DI SALERNO



COMUNE DI CETARA

ADEGUAMENTO E AMPIAMENTO DEL MOLO DI SOTTOFLUTTO FUNZIONALE ALLE ATTIVITA' MERCATALI DELLA PESCA ED AL TRASPORTO PUBBLICO MARITTIMO

PROGETTO ESECUTIVO



Codice elaborato: <b>G.8</b>	Titolo elaborato: <b>LOCALI ASSERVITI ALLE ATTIVITA' DELLA PESCA - piante, prospetti e sezioni -</b>	Scala: <b>1:100</b>
Data: <b>GIUGNO 2021</b>	<b>R. T. P.:</b>	
S.A.I.L. - Studio Associato d'Ingegneria Linguiti Dott. ing. Fabio Linguiti Dott. ing. Antonio Fabozzi		Dott. ing. Antonio Giuseppe Volpe
Capogruppo/Mandatario Dott. ing. Francesco Samicola		Mandante Dott. geol. Federico Tarallo
Mandante		Mandante
Rif.	Data	DESCRIZIONE