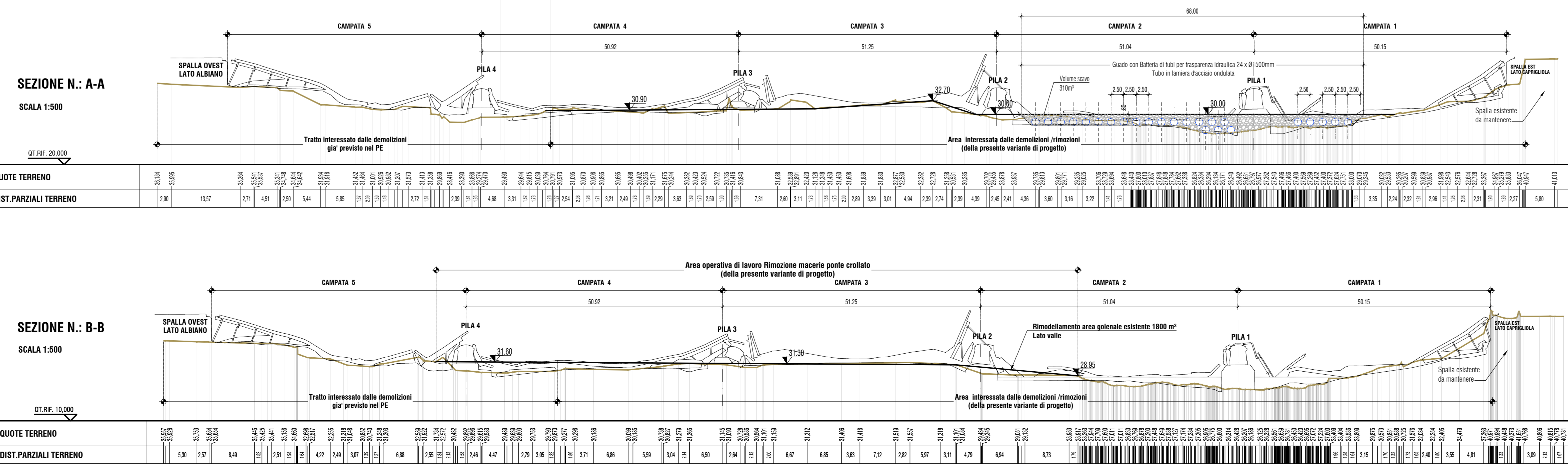
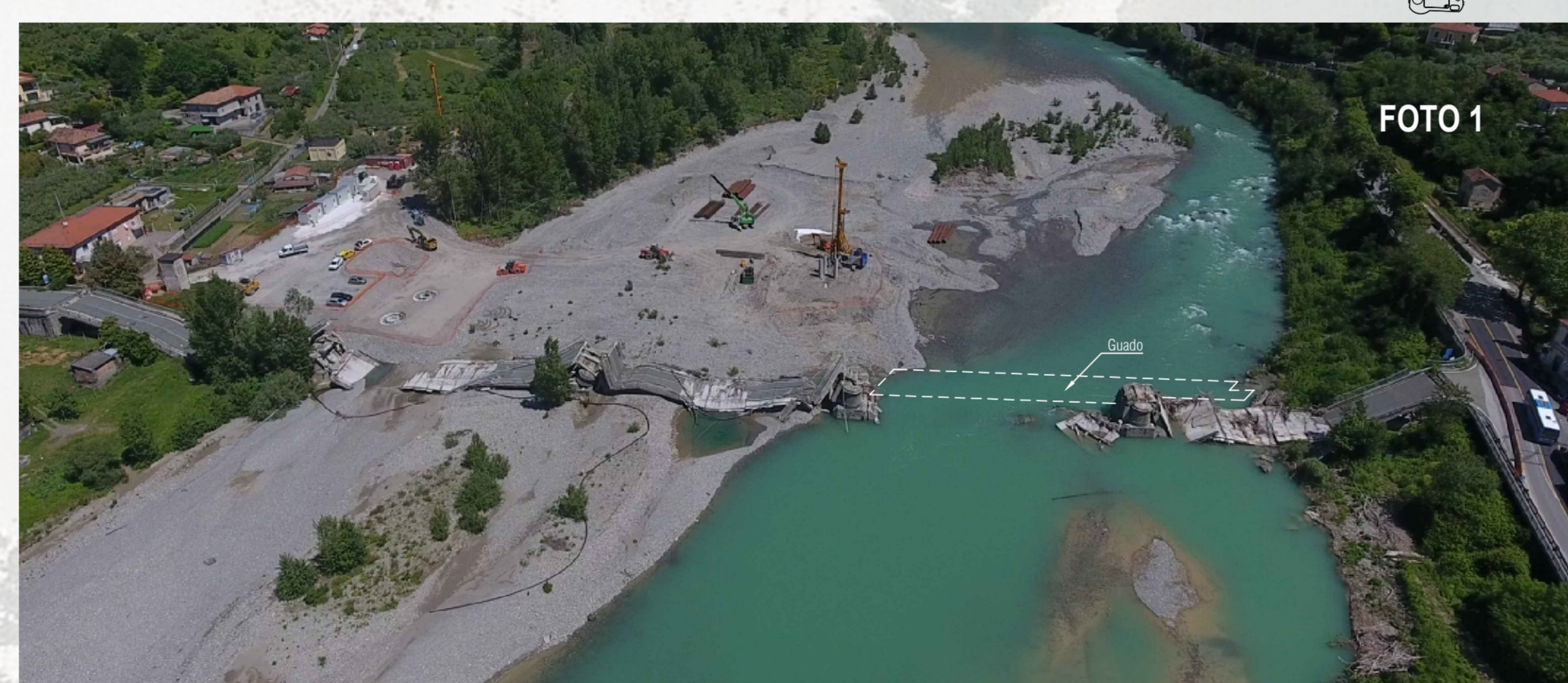


LEGENDA

- Area operativa di lavoro Nuovo ponte sul Magra ed opere complementari (compreso rimozione macerie lato Albiano fino a Pila 4)
- Nuovo ponte sul Magra
- Area operativa di lavoro Rimozione macerie ponte crollato (della presente variante di progetto)
- Area demolizioni /rimozioni macerie inclusa in PE del "nuovo ponte sul Magra"
- Area interessata dalle demolizioni /rimozioni (della presente variante di progetto)
- Percorsi mezzi interno cantiere per demolizioni /rimozioni
- Percorsi provvisori di cantiere
- Viabilità accesso/uscita aree di cantiere
- Recinzione di cantiere
- Ingresso/Uscita Cantieri



ANAS S.p.A. - Gruppo Ferrovie dello Stato Italiane
Società con socio unico soggetta all'attività di direzione e coordinamento di Ferrovie dello Stato Italiane S.p.A. e concessionaria di servizi del D.L. 138/2011 (convertito con L. 178/2012).
Sede Legale: Via Marconi, 10 - 00185 Roma 1 [+39] 06 44461 - F [+39] 06 4456224
Pec: anas@postoffice.ferrovie.it
Cap. Soc. Euro 2.269.892.000,00 Iscr. R.E.A. 1024851 P.IVA 02133810003 C.F. 80208450587

STRUTTURA TERRITORIALE TOSCANA - AREA GESTIONE RETE
Via de' Medici, 38 - 50121 Firenze - F [+39] 055 514101 - F [+39] 055 5124457
Pec: anas.toscana@postoffice.ferrovie.it - www.statoitaliano.it

S.S.330 - Lavori di ricostruzione del ponte sul fiume Magra al km 10+422

PROGETTO ESECUTIVO COD. ACMSF00886

MANDATARIA: **SPERIMENTALE** MANDANTE: **POLITECNICA** MATILDI+PARTNERS

IL RESPONSABILE DELL'INTEGRAZIONE DELLE PRESTAZIONI
SPECIALISTE: Ing. Oreste Biondi - SEGNATE
Collab. Ing. Antonio Di Biase - D. 13/10/15
IL GEOLOGO: Dott. Geol. Emanuele Freschi - TECNICA
Collab. Geol. Roberto Pignatelli - TECNICA

IL COORDINATORE PER LA SICUREZZA IN FASE DI PROGETTAZIONE
Geom. Stefano Caracciolo - POLITECNICA
Collab. Geom. Roberto Pignatelli - TECNICA

IL RESPONS. DEL PROCEDIMENTO:
Ing. Giuseppe Del Monaco

IL DIRETTORE PER L'ESECUZIONE DEL CONTRATTO
Ing. Marco Fagiol

ACQUISTA:
Ing. Claudio Pignatelli - Dst. Ing. Pro-Medina spa A n. 1198, sezione nell'Ente Nazionale dei Tecnici Competenti in Acustica n. 5975

PROTOCOLLO: DATA:

12 - CANTIERI E FASI
Completamento rimozione delle macerie del ponte crollato
Aree di cantiere e guado

CODICE PROGETTO	NOME FILE	PROGR. ELAB.	REV.	SCALA:
1213_T00CA00CANPRO3A	1213	A		1:500

D				
C				
B				
A	EMESIONE	10/2021	POLITECNICA	FAGIOL
REV.	DESCRIZIONE	DATA	SOCIETA'	REDAITO