

COROGRAFIA Scala 1:200.000



REV	DATA	DESCRIZIONE	ELABORATO	VERIFICATO	APPROVATO
1	10/08/2021	EMISSIONE PER PERMESSI	M.MELETTI	G.AIUDI	M.BEGINI
0	20/05/2021	EMISSIONE PER COMMENTI	M.MELETTI	G.AIUDI	M.BEGINI
Proprietario			Disegno		
			 Rf.TFM: 011-PJM16-005-13-DT-D-5201		
<b>INTERVENTI IN COMUNE DI MATELICA</b> <b>INTERVENTI IN COMUNE DI MATELICA 2 PRESA</b>			PG-OF -D-03001		
			Revisione 1		
			Comm. NR/20110/R-L04 NR/20110/R-L05		
			Cod. tec. -		
PLANIMETRIA ORTOFOTOCARTA			Scala 1:10000		



INTERVENTI IN COMUNE DI MATELICA  
 INTERVENTI IN COMUNE DI MATELICA 2 PRESA

PLANIMETRIA ORTOFOTOCARTA

1	10/08/2021	EMISSIONE PER PERMESSI	M.MELETTI	G. AIUDI	M.BEGINI
0	20/05/2021	EMISSIONE PER COMMENTI	M.MELETTI	G. AIUDI	M.BEGINI
INDICE	DATA	REVISIONI	ELABORATO	VERIFICATO	APPROVATO
			Dis. PG-OF-D-03001		
			Comm. NR/20110/R-L04	Scala 1:10000	
			Comm. NR/20110/R-L05		

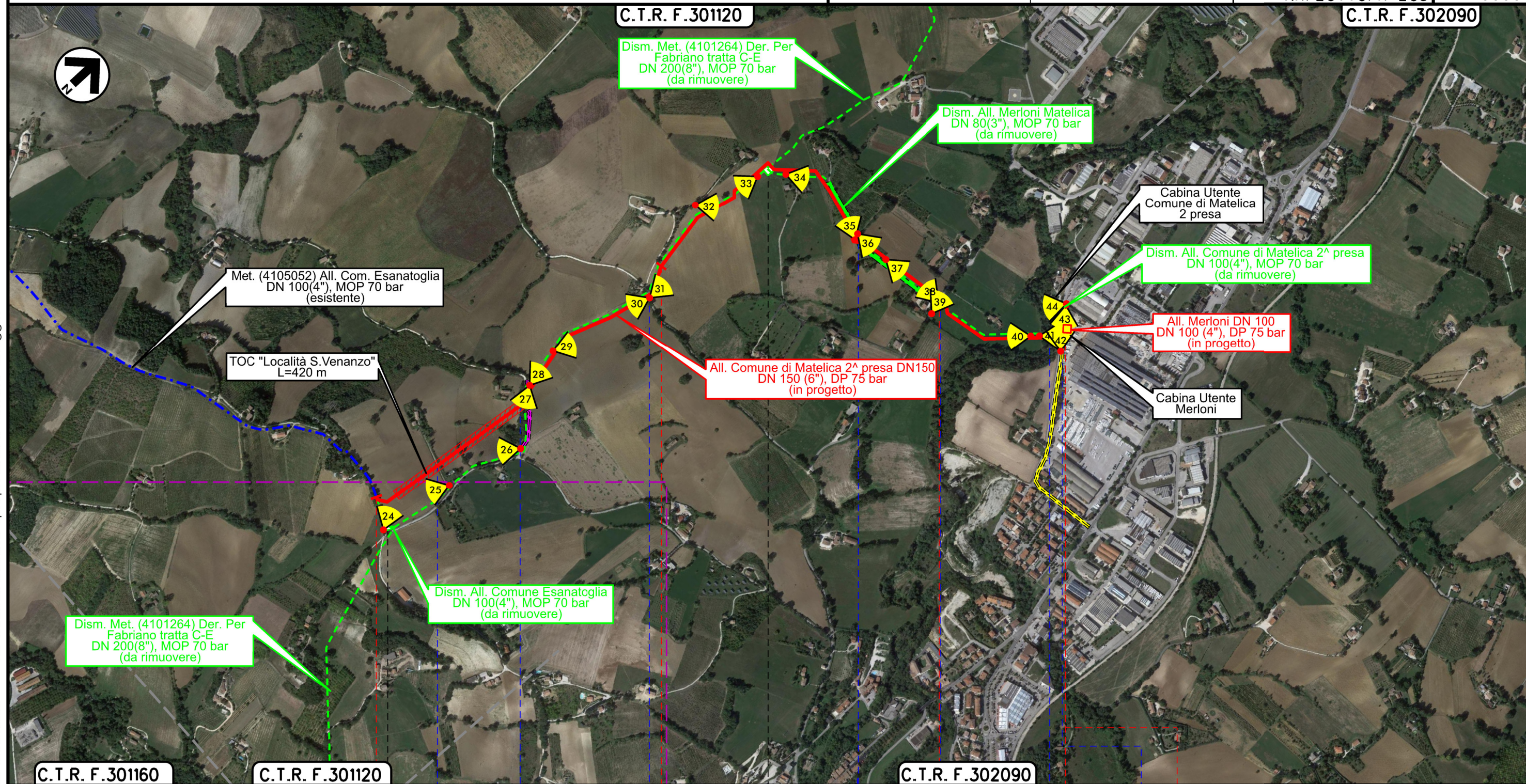
Foglio  
 2  
 di 3



Ri.F.TFM: 011-PJM16-005-13-DT-D-5201

C.T.R. F.301120

C.T.R. F.302090



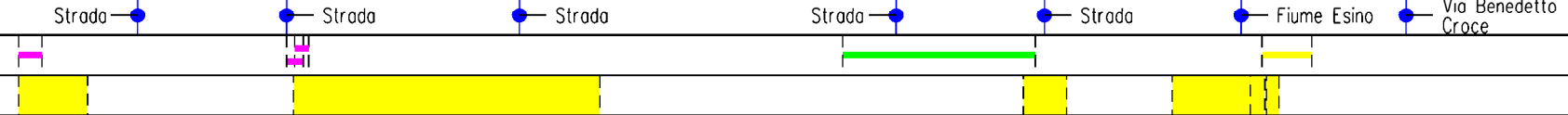
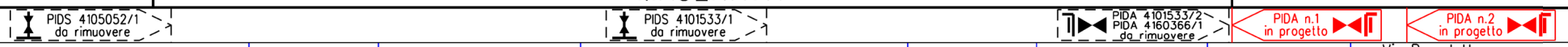
C.T.R. F.301160

C.T.R. F.301120

C.T.R. F.302090

0+000 1 2 2+470

MATELICA  
 MACERATA



Il presente disegno è di proprietà aziendale - La Società tutelera i propri diritti a termine di legge.



INTERVENTI IN COMUNE DI MATELICA  
INTERVENTI IN COMUNE DI MATELICA 2 PRESA

1	10/08/2021	EMISSIONE PER PERMESSI	M.MELETTI	G. AIUDI	M.BEGINI
0	20/05/2021	EMISSIONE PER COMMENTI	M.MELETTI	G. AIUDI	M.BEGINI
INDICE	DATA	R E V I S I O N I			
		ELABORATO	VERIFICATO	APPROVATO	

Foglio  
**3**  
di 3  
Scala  
**1:10000**

PLANIMETRIA ORTOFOTOCARTA



Rif.TFM: 011-PJM16-005-13-DT-D-5201

Dis. **PG-OF-D-03001**  
Comm. **NR/20110/R-L04**  
**NR/20110/R-L05**

LEGENDA

SIMBOLOGIA CARTOGRAFICA

- |  |   |  |   |
|--|---|--|---|
|  | Metanodotto in progetto                                   |  | Altri metanodotti in progetto                             |
|  | Metanodotti in esercizio                                  |  | Metanodotti e impianti in progetto da altra opera         |
|  | Metanodotti da porre fuori esercizio e recuperare         |  | Gallerie, Tunnel, Mini-Microtunnel, Raise Boring e T.O.C. |
|  | Aree impianti stacco-terminale in progetto da altra opera |  | Impianti di linea in progetto                             |
|  | Aree impianti stacco-terminale esistenti                  |  | Impianti di linea su rete in esercizio                    |
|  | Strade di accesso provvisorio                             |  | Impianti di linea da porre fuori esercizio e recuperare   |
|  | Strada di accesso all'impianto                            |  | Piazzola di stoccaggio tubazioni                          |
|  | Adeguamento strade esistenti                              |  | Strade di recente realizzazione                           |
|  | Limite sovrapposizione fogli                              |  | Punto di ripresa fotografico e numerazione                |

SIMBOLOGIA MECCANICA

- |  |  |
|--|--|
|  | Punto di intercettazione di linea (P.I.L.)                                       |
|  | Punto di intercettazione di derivazione importante (P.I.D.I.)                    |
|  | Punto di intercettazione di derivazione semplice con stacco da P.I.L. (P.I.D.S.) |
|  | Punto di intercettazione e derivazione semplice con stacco da Linea (P.I.D.S.)   |
|  | Punto di intercettazione con discaggio di allacciamento (P.I.D.A.)               |
|  | Punto predisposto per il discaggio di allacciamento (P.P.D.A.)                   |
|  | Punto di sezionamento elettrico terminale (P.S.E.T.)                             |
|  | Stazione predisposta per lancio e ricevimento PIG                                |
|  | Impianto di riduzione/regolazione della pressione                                |

Progressiva chilometrica	N.
Comuni	
Province	
Impianti	Tipo - N. - Prog. - IN PROGETTO             Tipo - N. - Prog. - IN PROGETTO (SU ALLACCIAMENTO)             Tipo - N. - DA DISMETTERE
Attraversamenti	TIPOLOGIA ATTRAVERSATA (SS n. **, corso d'acqua, ferrovia, ecc.)
Strade - Piste - Piazzole tubazioni	ACCESSO IMPIANTI             ADEGUAMENTI STRADE             STRADE PROVVISORIE