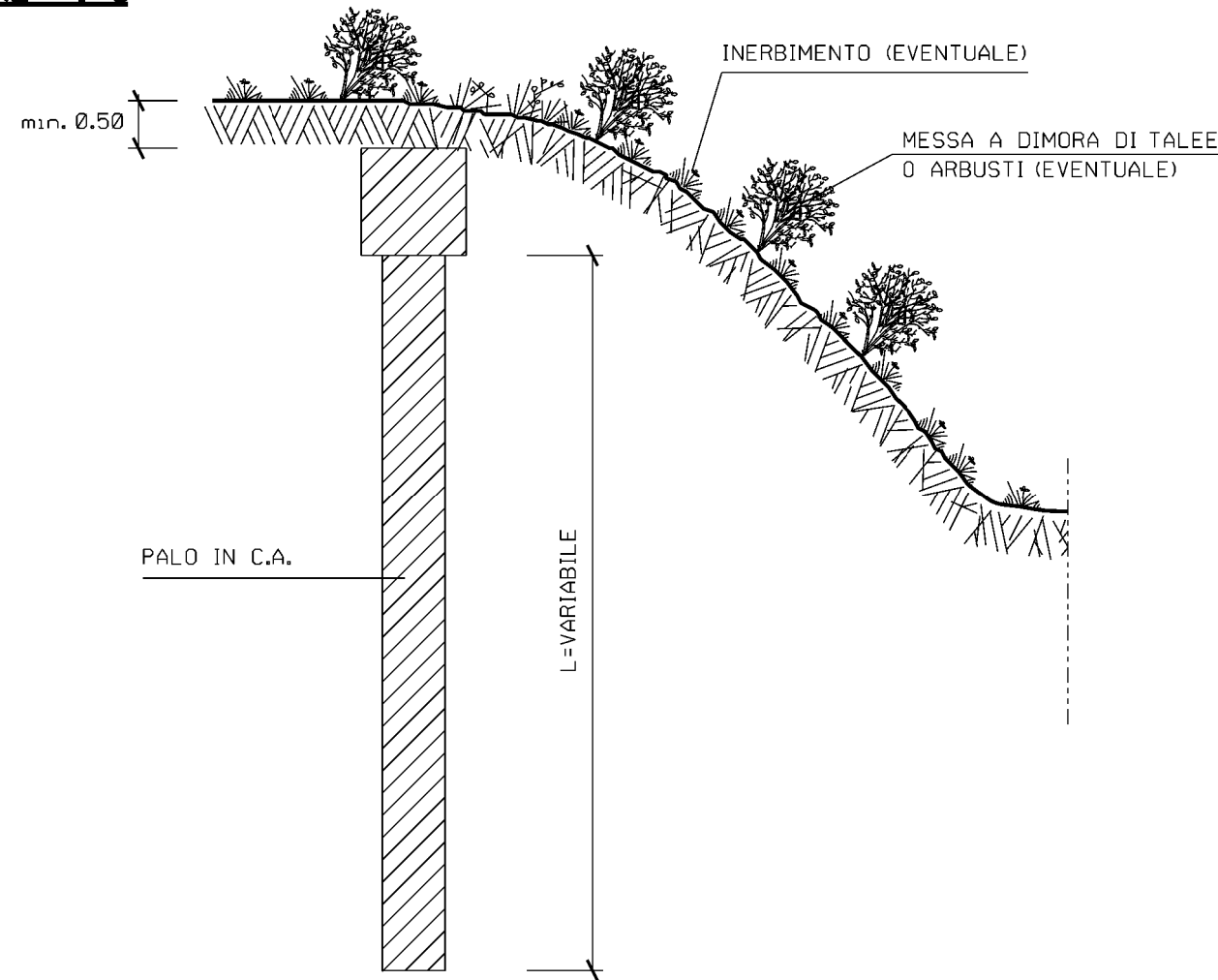
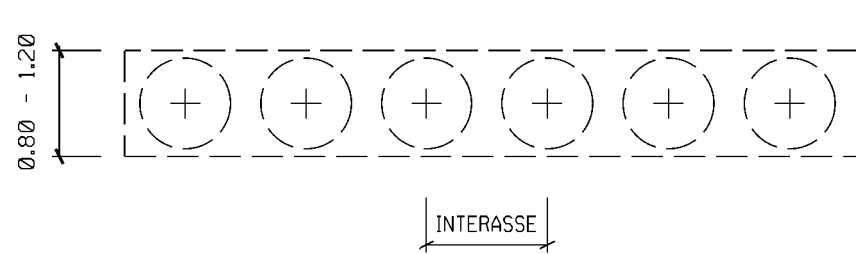


Il presente disegno e' di proprieta' aziendale - La Societa' tutelera' i propri diritti a termine di legge.

### SEZIONE TIPO

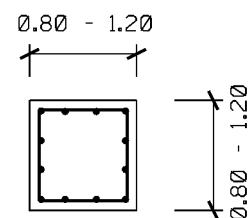


### PIANTA DELLA TRAVE DI COLLEGAMENTO

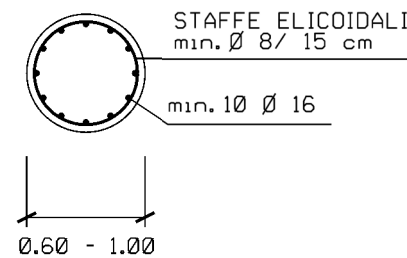


TIPOLOGIA	DIAMETRO PALI (m)	INTERASSE PALI (m)
A1	0.60	1.00 - 1.20
A2	0.60	1.20 - 1.50
A3	0.60	1.50 - 1.80
B1	0.80	1.20 - 1.60
B2	0.80	1.60 - 2.00
B3	0.80	2.00 - 2.40
C1	1.00	1.40 - 2.00
C2	1.00	2.00 - 2.50
C3	1.00	2.50 - 3.00

### SEZIONE TIPO TRAVE DI COLLEGAMENTO



### SEZIONE TIPO PALO



DOCUMENTI DI RIFERIMENTO

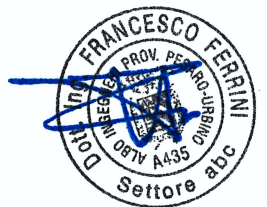
N

### CRITERI DI ESECUZIONE:

- I LAVORI VENGONO ESEGUITI RISPETTANDO LE SEGUENTI FASI OPERATIVE:
  - PREPARAZIONE DEL PIANO DI LAVORO ED OPERAZIONI DI TRACCIAMENTO;
  - PERFORAZIONE MEDIANTE TRIVELLAZIONE SINO A RAGGIUNGERE LA PROFONDITA' DI PROGETTO;
  - POSA DELL'ARMATURA E GETTO DEL CLS; AD ALTA PRESSIONE);
  - REALIZZAZIONE DELLA TRAVE DI COLLEGAMENTO;
  - INTERRAMENTO DELLA TRAVE DI COLLEGAMENTO E RIPRISTINO DELLA CONFIGURAZIONE MORFOLOGICA PREESISTENTE;
- EVENTUALI TIRANTI DI ANCORAGGIO DELLA TRAVE DI COLLEGAMENTO VERRANNO REALIZZATI CON LE CARATTERISTICHE RIPORTATE NELLO STANDARD AD ESSI RELATIVO.

### NOTE:

- LE CARATTERISTICHE GEOMETRICHE E DIMENSIONALI DEI PALI E DELLA TRAVE DI COLLEGAMENTO VENGONO DEFINITE IN APPOSITI ELABORATI DI PROGETTO. IN DIPENDENZA DELLE CARATTERISTICHE GEOMORFOLOGICHE DELL'AREA DI INTERVENTO LA PARATIA POTRA' ESSERE REALIZZATA CON DOPPIA FILA DI PALI E/O CON L'AUSILIO DI TIRANTI DI ANCORAGGIO;
- LE CARATTERISTICHE DEI MATERIALI (ACCIAIO, MALTA D'INIEZIONE, INCLINAZIONE), SONO DEFINITE IN APPOSITI ELABORATI DI PROGETTO E SONO COMUNQUE CONFORMI ALLE PRESCRIZIONI DI SEGUITO RIPORTATE.
  - OPERE IN C.A.
    - a) CALCESTRUZZO A PRESTAZIONE GARANTITA PER USO STRUTTURALE CONFORME A UNI EN 206-1 u.e.. E UNI EN 11104 u.e.  $R_{ck} > 30 \text{ MPa}$ ,  $f_{ck} > 25 \text{ MPa}$
    - b) ACCIAIO IN BARRE AD ADERENZA MIGLIORATA B450C
  - MAGRONI
    - CALCESTRUZZO MAGRO A DOSAGGI  $R_{ck} > 15 \text{ MPa}$ ,  $f_{ck} > 12 \text{ MPa}$ .
  - COPRIFERRI MINIMI
    - CONDIZIONI ORDINARIE 20\*/25\*\*
    - CONDIZIONI AGGRESSIVE 30\*/35\*\*
    - CONDIZIONI MOLTO AGGRESSIVE 40\*/45\*\*
  - PER ELEMENTI A PIASTRA
  - PER ALTRI ELEMENTI
- IN RELAZIONE ALLE CARATTERISTICHE VEGETAZIONALI E PEDOLOGICHE DELL'AREA DI INTERVENTO, SI ESEGUE LE MESSA A DIMORA DI TALEE O SPECIE ARBUSTIVE E/O L'INTERVENTO DI TUTTA L'AREA INTERESSATA DAI LAVORI.



Rev	DATA	DESCRIZIONE	ELABORATO	VERIFICATO	APPROVATO
1	10/08/2021	EMISSIONE PER PERMESSI	M MELETTI	G AIUDI	M BEGINI
0	20/05/2021	EMISSIONE PER COMMENTI	M MELETTI	G AIUDI	M BEGINI

	PROGETTISTA  Rif.TFM: 011-PJM16-005-10-DT-D-5337	COMMESSA	CODICE TECNICO
		NR/20110	
Metanodotto:		DIS. N.	
RAZIONALIZZAZIONE RETE FABRIANO		ST-D-00337	
		REVISIONE	1
PARATIA DI PALI TRIVELLATI		FG	1 DI 1
		SCALA	NTS

LE MISURE SONO ESPRESSE IN METRI