

COROGRAFIA Scala 1:200.000

1	10/08/2021	EMISSIONE PER PERMESSI	M.MELETTI	G.AIUDI	M.BEGINI
0	20/05/2021	EMISSIONE PER COMMENTI	M.MELETTI	G.AIUDI	M.BEGINI
REV	DATA	DESCRIZIONE	ELABORATO	VERIFICATO	APPROVATO
Proprietario		Progettista		Disegno	
		 Ref.TFM: 011-PJM16-005-15-DT-D-5203		PG-SR-D-05003	
INTERVENTI IN COMUNE DI CERRETO D'ESI IMPIANTO HPRS-10 I.S. (70/12 bar) IN COMUNE DI CERRETO D'ESI			Revisione 1		
			Comm. NR/20110/R-L06 NR/20110/R-102		
			Cod. tec. -		
STRUMENTI DI TUTELA E PIANIFICAZIONE NAZIONALE			Scala 1:10000		

INTERVENTI IN COMUNE DI CERRETO D'ESI
 IMPIANTO HPRS-10 I.S. (70/12 bar) IN COMUNE DI CERRETO D'ESI

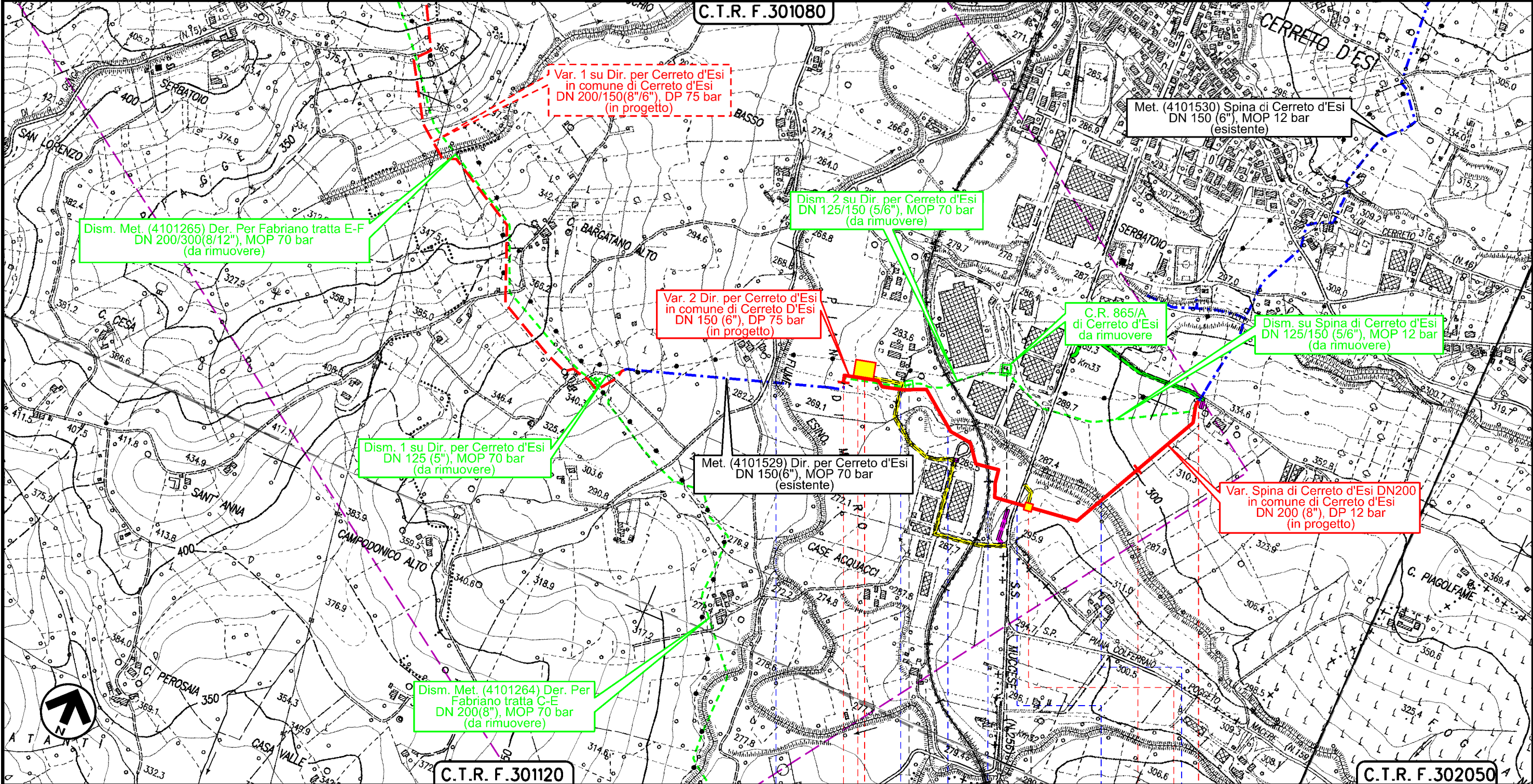
STRUMENTI DI TUTELA E PIANIFICAZIONE REGIONALE

1	10/08/2021	EMISSIONE PER PERMESSI	M.MELETTI	G. AIUDI	M.BEGINI	Foglio 2 di 3
0	20/05/2021	EMISSIONE PER COMMENTI	M.MELETTI	G. AIUDI	M.BEGINI	
INDICE	DATA	REVISIONI	ELABORATO	VERIFICATO	APPROVATO	
			Dis. PG-SR-D-05003			Scala 1:10000
			Comm. NR/20110/R-L06 NR/20110/R-I02			



Ri.F.TM: 011-PJM16-005-15-DT-D-5203

C.T.R. F.301080



0 0+060 CERRETO D'ESI 1 1+245

ANCONA

HPRS-10 I.S. (70/12 bar) in progetto KP 0+000

Fiume Esino Strada Fogliano Fosso Fogliano Ferrovia Civitanova-Albaccina S.S. n. 256 "Muccese" Fosso Fogliano



Il presente disegno è di proprietà aziendale - La Società tutelerà i propri diritti a termine di legge.

1	10/08/2021	EMISSIONE PER PERMESSI	M.MELETTI	G. AIUDI	M.BEGINI
0	20/05/2021	EMISSIONE PER COMMENTI	M.MELETTI	G. AIUDI	M.BEGINI
INDICE	DATA	R E V I S I O N I			ELABORATO
		Dis. PG-SR-D-05003			VERIFICATO
		Comm. NR/20110/R-L06			APPROVATO
		Comm. NR/20110/R-I02			

STRUMENTI DI TUTELA E PIANIFICAZIONE REGIONALE



Dis. PG-SR-D-05003
 Comm. NR/20110/R-L06
 Comm. NR/20110/R-I02

LEGENDA

SIMBOLOGIA CARTOGRAFICA

- | | | | |
|--|---|--|---|
| | Metanodotto in progetto | | Altri metanodotti in progetto |
| | Metanodotti in esercizio | | Metanodotti e impianti in progetto da altra opera |
| | Metanodotti da porre fuori esercizio e recuperare | | Gallerie, Tunnel, Mini-Microtunnel, Raise Boring e T.O.C. |
| | Aree impianti stacco-terminale in progetto da altra opera | | Impianti di linea in progetto |
| | Aree impianti stacco-terminale esistenti | | Impianti di linea su rete in esercizio |
| | Strade di accesso provvisorio | | Impianti di linea da porre fuori esercizio e recuperare |
| | Strada di accesso all'impianto | | Piazzola di stoccaggio tubazioni |
| | Adeguamento strade esistenti | | Strade di recente realizzazione |
| | Limite sovrapposizione fogli | | |

SIMBOLOGIA MECCANICA

- Punto di intercettazione di linea (P.I.L.)
- Punto di intercettazione di derivazione importante (P.I.D.I.)
- Punto di intercettazione di derivazione semplice con stacco da P.I.L. (P.I.D.S.)
- Punto di intercettazione e derivazione semplice con stacco da Linea (P.I.D.S.)
- Punto di intercettazione con discaggio di allacciamento (P.I.D.A.)
- Punto predisposto per il discaggio di allacciamento (P.P.D.A.)
- Punto di sezionamento elettrico terminale (P.S.E.T.)
- Stazione predisposta per lancio e ricevimento PIG
- Impianto di riduzione/regolazione della pressione

SIMBOLOGIA TEMATICA

- REGIONE MARCHE – PPAR
- Boschi e pascoli (art. 34-35)
 - Vincolo regionale Galasso
 - Aree per rilevanza dei valori paesaggistici e ambientali: aree C di qualità diffuse (art. 23)
 - Sottosistema geologico e geomorfologico aree GA di eccezionale valore (artt. 6-9)
 - Sottosistema geologico e geomorfologico aree GB di rilevante valore (artt. 6-9)
 - Sottosistema botanico-vegetazionale: aree BA di eccezionale valore
 - Sottosistema botanico-vegetazionale: aree BB di rilevante valore
 - Sottosistema botanico-vegetazionale: aree BC di qualità diffusa
 - Area di alta percettività visiva: percorsi panoramici (art. 43)
 - Luoghi archeologici e di memoria storica: aree vincolate (artt. 41-42)

Il presente disegno è di proprietà aziendale - La Società tutelerà i propri diritti a termine di legge.

Progressiva chilometrica	N.	
Comuni		
Province		
Impianti	Tipo - N. - Prog. - IN PROGETTO Tipo - N. - Prog. - IN PROGETTO SU ALLACCIAMENTO Tipo - N. - DA DISMETTERE	
Attraversamenti	TIPOLOGIA ATTRAVERSATA (SS n. **, corso d'acqua, ferrovia, ecc.)	
Strade - Piste - Piazzole tubazioni	ACCESSO IMPIANTI ADEGUAMENTI STRADE STRADE PROVVISORIE	
Depositi provvisori - Piazzole	DEPOSITI TEMPORANEI ALLARGATA TRASVERSALI	PIAZ. RIDOTTA LONGITUDINALI
Fascia di lavoro		
Opere civili		