

COROGRAFIA Scala 1:200.000

1	10/08/2021	EMISSIONE PER PERMESSI	G.GALLIZIOLI	F.VITALI	M.BEGINI
0	14/05/2021	EMISSIONE PER COMMENTI	G.GALLIZIOLI	F.VITALI	M.BEGINI
REV	DATA	DESCRIZIONE	ELABORATO	VERIFICATO	APPROVATO
Proprietario		Progettista		Disegno	
		 R.f.TFM: 011-PJM16-005-13-DT-D-5229		PG-AMB-D-03029	
INTERVENTI IN COMUNE DI MATELICA INTERVENTI IN COMUNE DI MATELICA 2 PRESA			Revisione 1		
			Comm. NR/20110/R-L04 NR/20110/R-L05		
			Cod. tec. -		
RISULTATI SIMULAZIONE DEI LIVELLI DI IMMISSIONE SONORA				Scala 1 : 10000	

INTERVENTI IN COMUNE DI MATELICA
 INTERVENTI IN COMUNE DI MATELICA 2 PRESA

1	10/08/2021	EMISSIONE PER PERMESSI	G.GALLIZIOLI	F.VITALI	M.BEGINI
0	14/05/2021	EMISSIONE PER COMMENTI	G.GALLIZIOLI	F.VITALI	M.BEGINI
INDICE	DATA	REVISIONI	ELABORATO	VERIFICATO	APPROVATO

Foglio
 2
 di 3
 Scala
 1:10000

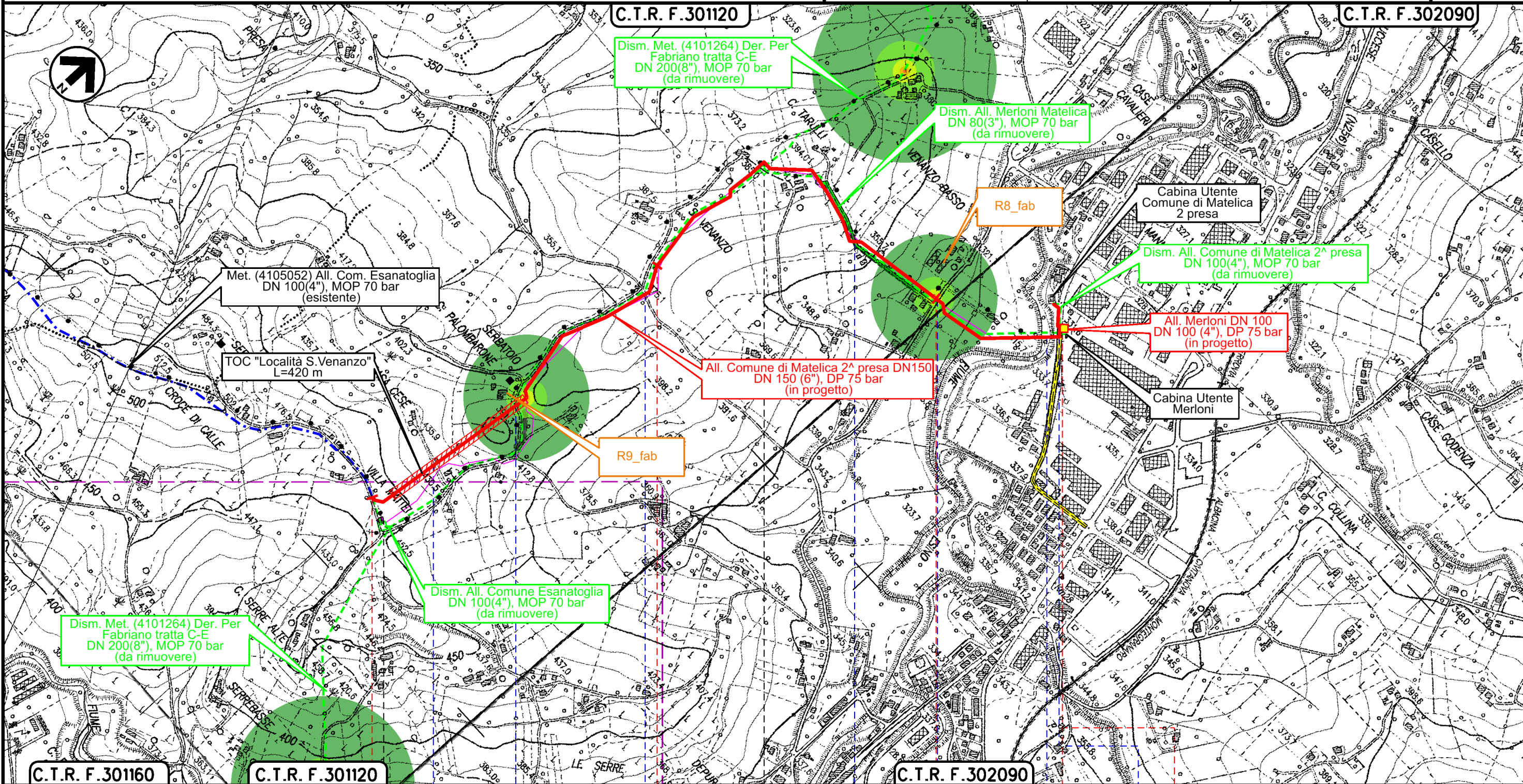
RISULTATI SIMULAZIONE DEI LIVELLI DI IMMISSIONE SONORA



Ri.F.TFM: 011-PJM16-005-13-DT-D-5229

Dis PG-AMB-D-03029

Comm. NR/20110/R-L04
 NR/20110/R-L05



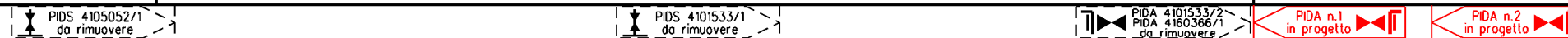
Il presente disegno è di proprietà aziendale - La Società tutelerà i propri diritti a termine di legge.

C.T.R. F. 301160

C.T.R. F. 301120

C.T.R. F. 302090

MATELICA
 MACERATA



Strada Strada Strada Strada Strada Fiume Esino Via Benedetto Croce

RISULTATI SIMULAZIONE DEI LIVELLI DI IMMISSIONE SONORA



Dis **PG-AMB-D-03029**
 Comm. **NR/20110/R-L04**
NR/20110/R-L05

LEGENDA

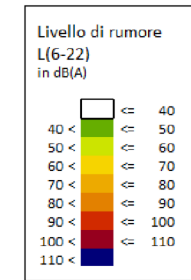
SIMBOLOGIA CARTOGRAFICA

- | | | | |
|--|---|--|---|
| | Metanodotto in progetto | | Altri metanodotti in progetto |
| | Metanodotti in esercizio | | Metanodotti e impianti in progetto da altra opera |
| | Metanodotti da porre fuori esercizio e recuperare | | Gallerie, Tunnel, Mini-Microtunnel, Raise Boring e T.O.C. |
| | Aree impianti stacco-terminale in progetto da altra opera | | Impianti di linea in progetto |
| | Aree impianti stacco-terminale esistenti | | Impianti di linea su rete in esercizio |
| | Strade di accesso provvisorio | | Impianti di linea da porre fuori esercizio e recuperare |
| | Strada di accesso all'impianto | | Piazzola di stoccaggio tubazioni |
| | Adeguamento strade esistenti | | Strade di recente realizzazione |
| | Limite sovrapposizione fogli | | |

SIMBOLOGIA MECCANICA

- Punto di intercettazione di linea (P.I.L.)
- Punto di intercettazione di derivazione importante (P.I.D.I.)
- Punto di intercettazione di derivazione semplice con stacco da P.I.L. (P.I.D.S.)
- Punto di intercettazione e derivazione semplice con stacco da Linea (P.I.D.S.)
- Punto di intercettazione con discaggio di allacciamento (P.I.D.A.)
- Punto predisposto per il discaggio di allacciamento (P.P.D.A.)
- Punto di sezionamento elettrico terminale (P.S.E.T.)
- Stazione predisposta per lancio e ricevimento PIG
- Impianto di riduzione/regolazione della pressione

SIMBOLOGIA TEMATICA



- Recettore
- Sorgente

Il presente disegno è di proprietà aziendale - La Società tutelerà i propri diritti a termine di legge.

Progressiva chilometrica	N.		
Comuni			
Province			
Impianti			
Attraversamenti	TIPOLOGIA ATTRAVERSATA (SS n. **, corso d'acqua, ferrovia, ecc.)		
Strade - Piste - Piazzole tubazioni	ACCESSO IMPIANTI	ADEGUAMENTI STRADE	STRADE PROVVISORIE