

# REGIONE CAMPANIA

CARTA TOPOGRAFICA PROGRAMMATRICA REGIONALE

TAVOLA N° 04 - CUSANO MUTRI  
(Quadrante 162-III)

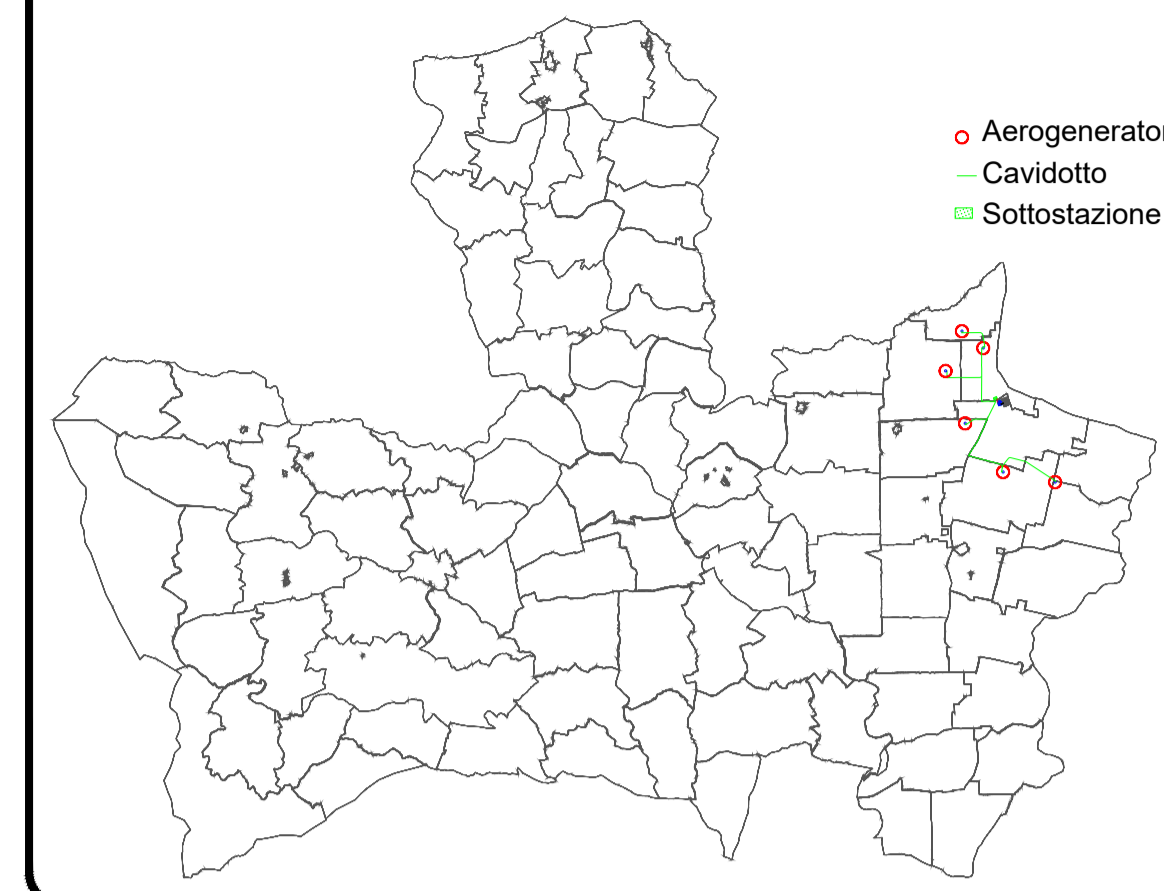
TAVOLA N° 05 - COLLE SANNITA  
(Quadrante 162-II)

TAVOLA N° 10 - CERRETO SANNITA  
(Quadrante 173-IV)

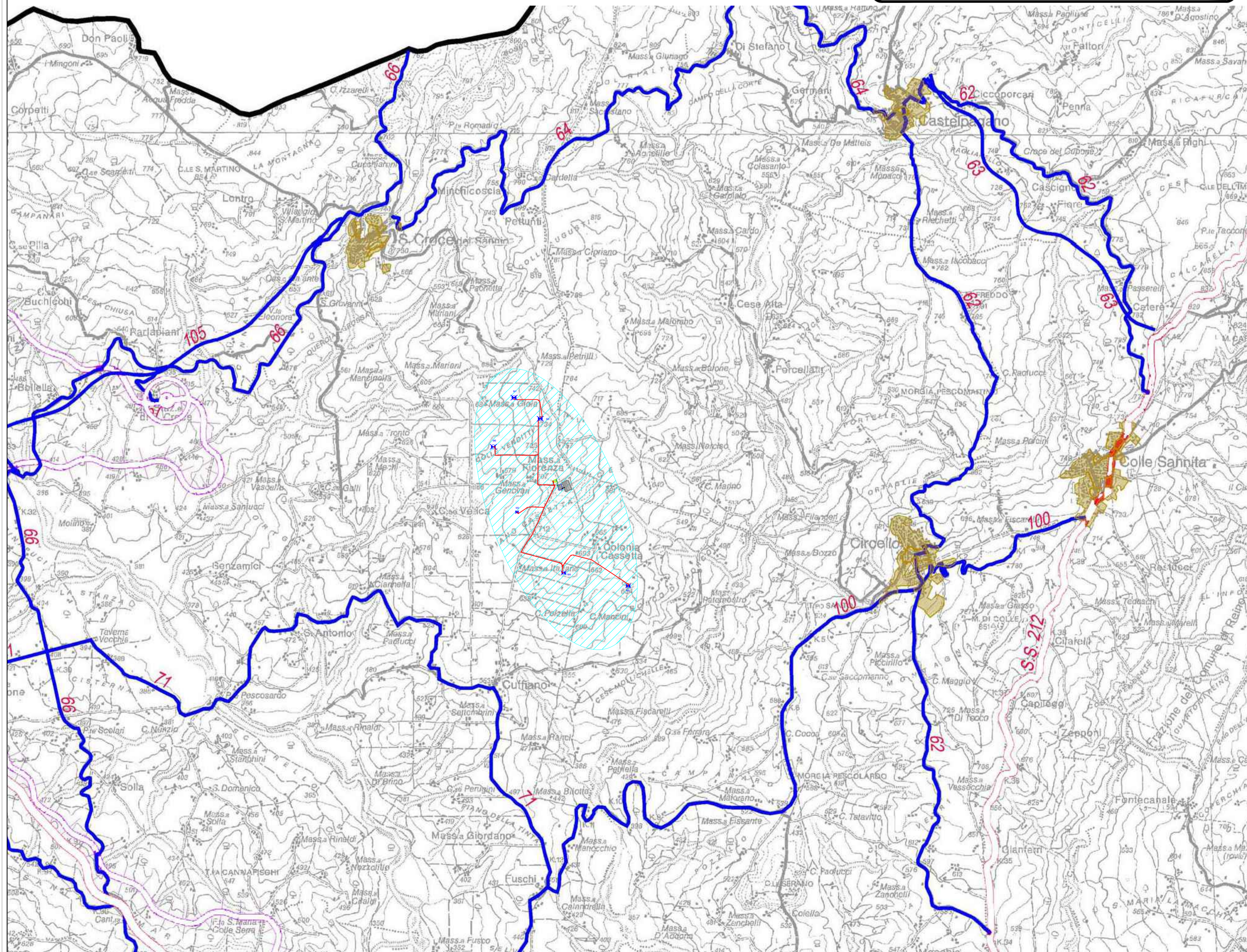
TAVOLA N° 11 - PIETRELCINA  
(Quadrante 173-I)



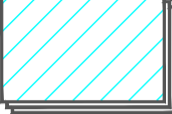
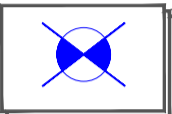
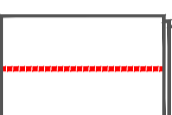




## INQUADRAMENTO TERRITORIALE COMUNE DI MORCONE



○ Aerogeneratori  
○ Cavidotto  
○ Sottostazione



### LEGENDA:

-  AREA UBICAZIONE PARCO EOLICO
-  AEROGENERATORI DI PROGETTO
-  CAVIDOTTO DI PROGETTO
-  STRADE PROVINCIALI
-  STAZIONE ELETTRICA ESISTENTE TERNA SPA
-  SSE UTENTE ESISTENTE  
già autorizzata dalla Regione Campania con decreto dirigenziale n. 256 del 2012 alla COGEIN S.R.L
-  SSE UTENTE DI PROGETTO



**REGIONE CAMPANIA**  
**PROVINCIA DI BENEVENTO**  
COMUNE DI MORCONE



**REALIZZAZIONE DI UN IMPIANTO PER LA PRODUZIONE  
DI ENERGIA ELETTRICA DA FONTE EOLICA  
NEL COMUNE DI MORCONE (BN)**

PROGETTO DEFINITIVO

REMCU\_D1\_REV1  
INQUADRAMENTO TERRITORIALE - ALTERNATIVA 1

REVISIONI	N.	DATA	DESCRIZIONE	RED.	VER.	APP.	SCALA
A	22/07/2020	Prima emissione					1: 25.000
B	04/11/2021	Alternativa 1					



ENERGY & ENGINEERING S.R.L.  
Via XXIII Luglio 139  
83044 - Bisaccia (AV)  
P.IVA 02618900647  
Tel./Fax. 0827/61480  
pec: energyengineering@legmail.it

IL PROGETTISTA

Ing. Davide G. Trivelli





IL COMMITENTE

Renexia SpA  
Viale Abruzzo 410  
66100 - Chieti Scalo (CH)  
P.IVA 02192110696  
Tel. 0871 58745