

CORPO FORESTALE DELLO STATO
 Ispettorato Dipartimentale
 BENEVENTO

Applicazione del vincolo idrogeologico
 (Art. 1 del R. D. 30 dicembre 1923 N. 3872)

Prov. di BENEVENTO Comune di MORCONE

CARTA TOPOGRAFICA
 al 25.000

CORPO FORESTALE DELLO STATO
 Ispettorato Dipartimentale
 BENEVENTO

Prov. di BENEVENTO Comune di MORCONE

APPLICAZIONE VINCOLO IDROGEOLOGICO

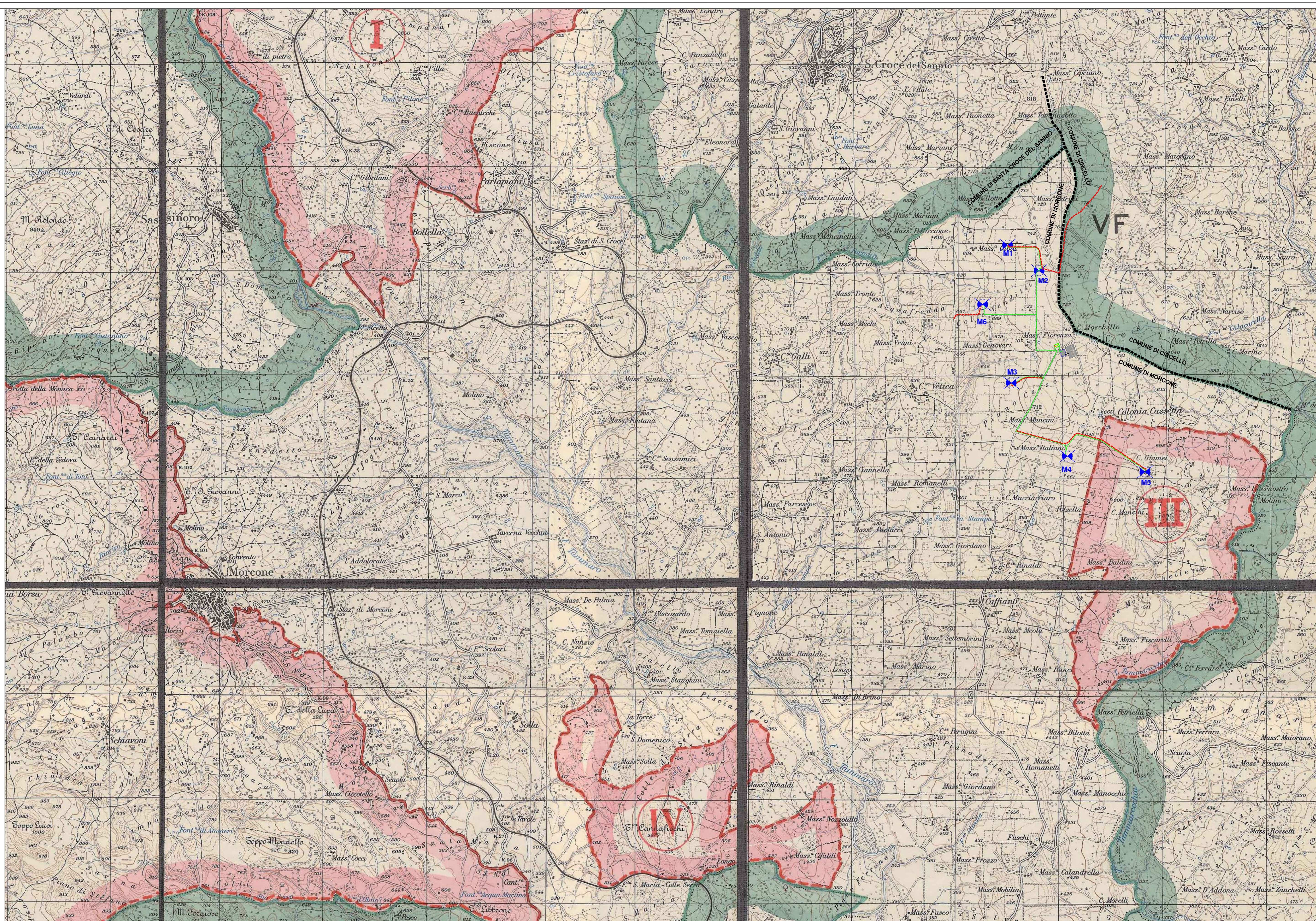
CARTA TOPOGRAFICA
 Scale 1:25000

LEGGENDA

- Corline territoriale
- Corline dei terreni vincolati
- Limite approssimativo delle zone di vincolo
- Numeri che distinguono le zone vincolate
- Terreni esclusi dal vincolo (Sabbazone)
- Numeri che distinguono le Sottozone

BENEVENTO - 12.011.965

Web: IL CAPO DELL'ISPettorATO



LEGGENDA:

- AEROGENERATORI DI PROGETTO
- CONFINE COMUNALE
- CAVIDOTTO DI PROGETTO
- STRADE DI ACCESSO AL PARCO
- STAZIONE ELETTRICA ESISTENTE TERNA SPA
- SSE UTENTE DI PROGETTO
- SSE UTENTE ESISTENTE già autorizzata dalla Regione Campania con decreto dirigenziale n. 256 del 2012 alla COGEM S.R.L.

REGIONE CAMPANIA
PROVINCIA DI BENEVENTO
 COMUNE DI MORCONE

REALIZZAZIONE DI UN IMPIANTO PER LA PRODUZIONE DI ENERGIA ELETTRICA DA FONTE EOLICA NEL COMUNE DI MORCONE (BN)

PROGETTO DEFINITIVO

REMCU_D7_REV1
 STRALCIO DEL VINCOLO IDROGEOLOGICO TERRITORIO DI MORCONE ALTERNATIVA 1

REVISIONI	N.	DATA	DESCRIZIONE	RED.	VER.	APP.	SCALA
A	1	11.11.2019	Prima emissione				1:15.000
B	1	04/11/2021	Alternativa 1				

PROGETTAZIONE: ENERGY & ENGINEERING S.R.L. Ing. Davide G. Trivelli

PROTEZIONE: Renexia SpA