

COMUNE DI MORCONE
PROVINCIA DI BENEVENTO

PIANO REGOLATORE GENERALE

Elaborato grafico allegato alla deliberazione consiliare di numero n. 151 del 20/10/2008 della quale costituisce parte integrante e sostanziale.

Il Segretario Comunale
 Ing. Carlo CAMILLERI

Il Sindaco
 Ing. Italo PROZZI

NORME DI

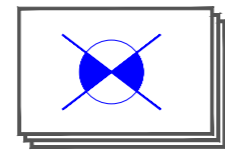
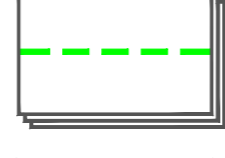
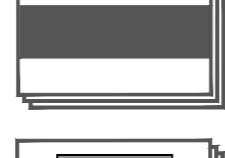
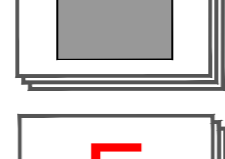
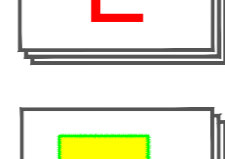
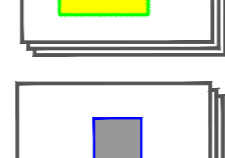
VISTO:
 l'ufficio tecnico Comunale
 i progettisti
 Ing. Carlo CAMILLERI
 Arch. Italo PROZZI

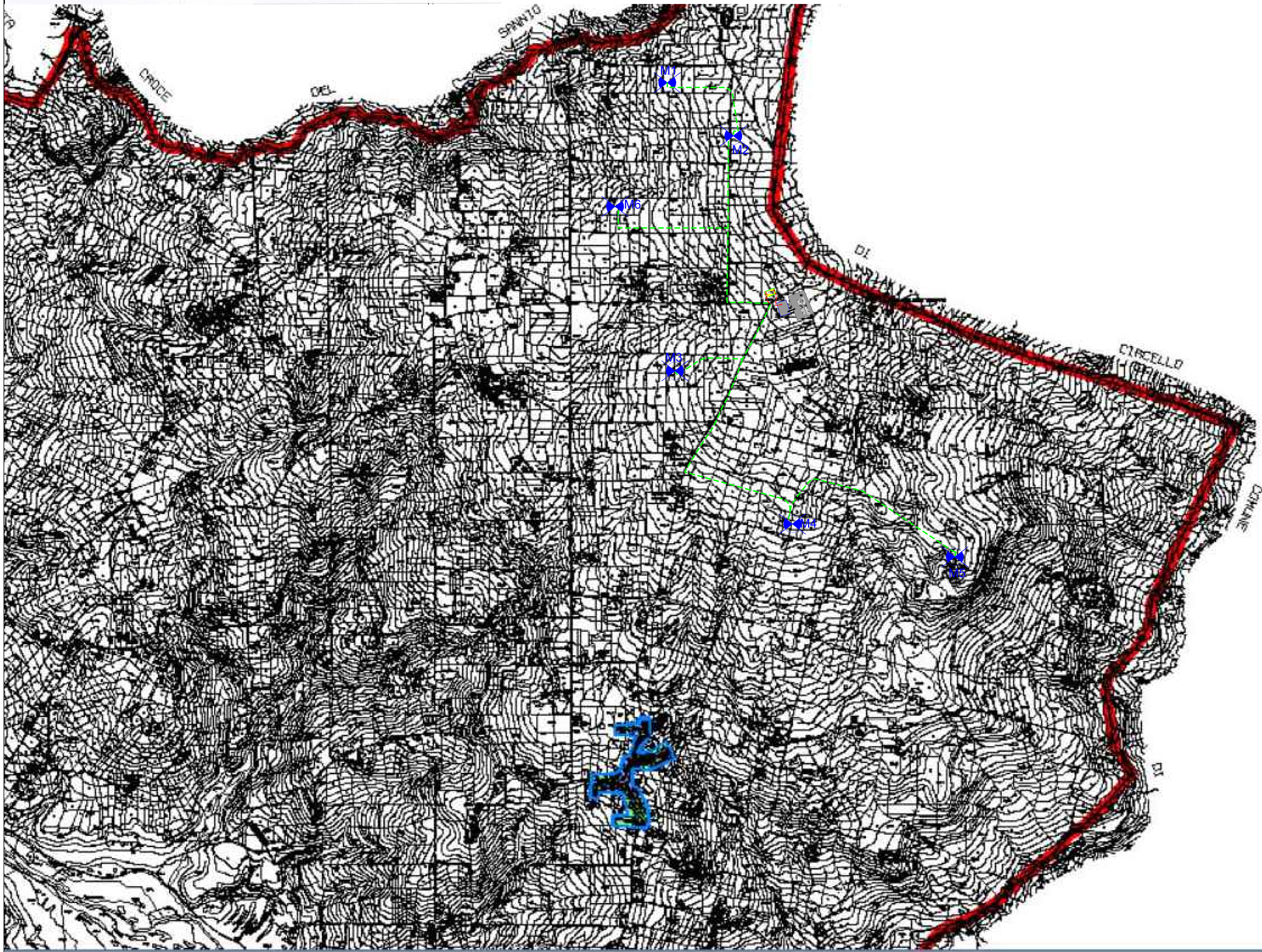
Articolo 8
 Divisione del territorio comunale in zone

Il territorio comunale è suddiviso in zone omogenee secondo la seguente classificazione:

- zone A - aree del centro storico e adiacenti di particolare interesse ambientale
- zone B - aree di completamento
- zone C1 - aree di espansione residenziale
- zone C2 - aree di espansione residenziale: edilizia di transito
- zone C3 - aree di espansione residenziale: edilizia sovvenzionata
- zone D1 - aree per attrezzature produttive artigianali o industriali e relativi servizi
- zone D2 - aree per attrezzature ferroviarie e relativi servizi
- zone D3 - aree per attrezzature commerciali
- zone D4 - aree per insediamenti produttivi preesistenti
- zone E - aree agricole integrate
- zone E1 - aree di verde privato circoscritto
- zone E2 - aree private di rispetto stradale
- zone E3 - aree private di verde agricolo, incolto o boschivo
- zone E4 - aree di insediamenti estrattivi preesistenti
- zone F1 - aree per attrezzature e servizi pubblici
- zone F2 - aree per parchi e giardini pubblici
- zone F3 - aree per parcheggi pubblici
- zone F4 - aree per attrezzature professionali e sociali di interesse collettivo, pubbliche e private
- zone F5 - aree per servizi speciali (militari, cimiteriali, penitenziari ecc.)
- zone F6 - aree per edilizia ospedaliera e relativi servizi

LEGENDA:

-  **AEROGENERATORI DI PROGETTO**
-  **CAVIDOTTO DI PROGETTO**
-  **LIMITE CONFINE COMUNALE**
-  **STAZIONE ELETTRICA ESISTENTE TERNA SPA**
-  **AREA D'INTERVENTO**
Area omogenea (E - agricola)
-  **SSE UTENTE DI PROGETTO**
-  **SSE UTENTE ESISTENTE**
già autorizzata dalla Regione Campania con decreto dirigenziale n. 256 del 2012 alla COGEIN S.R.L.



REGIONE CAMPANIA
PROVINCIA DI BENEVENTO
COMUNE DI MORCONE

REALIZZAZIONE DI UN IMPIANTO PER LA PRODUZIONE DI ENERGIA ELETTRICA DA FONTE EOLICA NEL COMUNE DI MORCONE (BN)

PROGETTO DEFINITIVO

REMCU_D19_REV1
 STRALCIO DEL PIANO REGOLATORE GENERALE
 COMUNE DI MORCONE
 ALTERNATIVA 1

REVISIONI	N.	DATA	DESCRIZIONE	RED.	VER.	APP.	SCALA
A	22/07/2020	Prima emissione					1: 10.000
B	04/11/2021	Alternativa 1					

PROGETTAZIONE: **ENERGY & ENGINEERING S.R.L.**
 Via XXIII Luglio 139
 83044 - Bisaccio (AV)
 P.IVA 02618900647
 Tel./Fax. 0827/81480
 pec: energyengineering@legalmail.it

IL PROGETTISTA: **Ing. Davide G. Trivelli**

IL COMMITTENTE: **Renexia SpA**
 Viale Abruzzo 410
 66100 - Chieti Scalo (CH)
 P.IVA 02192110696
 Tel. 0871 58745