

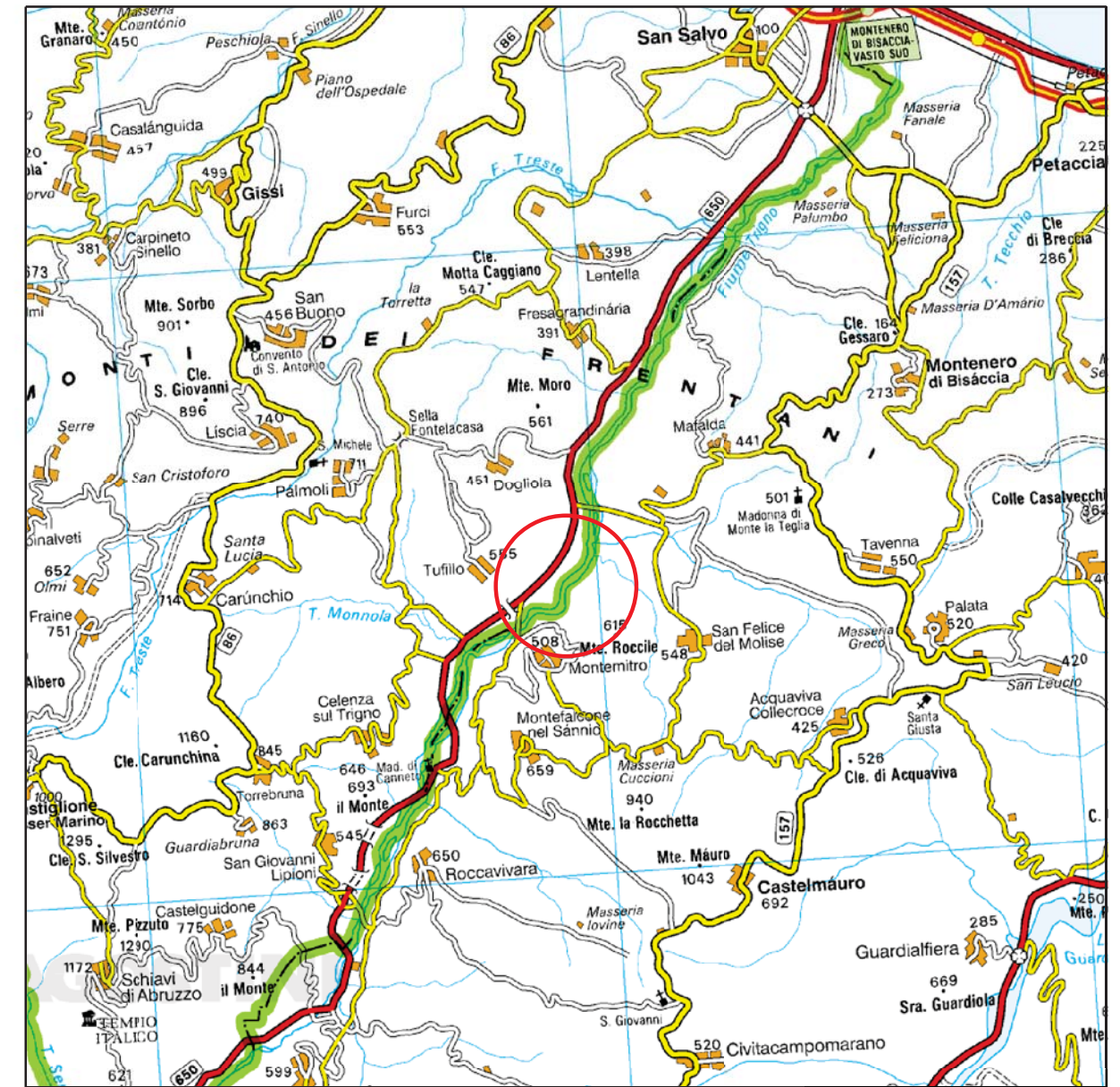
### LEGENDA

#### SIMBOLOGIA CARTOGRAFICA

- |  |   |  |   |
|--|---|--|---|
|  | Metanodotto in progetto                           |  | Altre condotte di terzi                                   |
|  | Metanodotti in esercizio                          |  | Altri metanodotti in progetto                             |
|  | Metanodotti da porre fuori esercizio e recuperare |  | Gallerie, Tunnel, Mini-Microtunnel, Raise Boring e T.O.C. |
|  | Aree impianti stacco-terminale in progetto        |  | Impianti di linea in progetto                             |
|  | Aree impianti stacco-terminale esistenti          |  | Impianti di linea su rete in esercizio                    |
|  | Piazzola di stoccaggio tubazioni                  |  | Impianti di linea da porre fuori esercizio e recuperare   |
|  | Strada di accesso all'impianto                    |  | Depositi temporanei                                       |
|  | Adeguamento strade esistenti                      |  | Strade di accesso provvisorio                             |
|  | Limite sovrapposizione fogli                      |  | Punto di ripresa fotografico e numerazione                |
|  | Limite elementi cartografici                      |  |   |
|  | Limite comunale                                   |  |   |

#### SIMBOLOGIA MECCANICA

- |  |  |
|--|--|
|  | Punto di intercettazione di linea (P.I.L.)                                       |
|  | Punto di intercettazione di derivazione importante (P.I.D.I.)                    |
|  | Punto di intercettazione di derivazione semplice con stacco da P.I.L. (P.I.D.S.) |
|  | Punto di intercettazione e derivazione semplice con stacco da Linea (P.I.D.S.)   |
|  | Punto di intercettazione con discaggio di allacciamento (P.I.D.A.)               |
|  | Punto predisposto per il discaggio di allacciamento (P.P.D.A.)                   |
|  | Punto di sezionamento elettrico terminale (P.S.E.T.)                             |
|  | Stazione predisposta per lancio e ricevimento PIG                                |
|  | Impianto di riduzione/regolazione della pressione                                |



Cartografia IGM Scala 1:200.000



*Elisabetta Santioni*

1	18/08/2021	EMISSIONE PER PERMESSI A SEGUITO NOTE SRG DEL 19/07/2021	N.SALVADORI	E.SANTIONI	L.MESSINA
0	05/07/2021	EMISSIONE PER COMMENTI	C. OLIVIERI	E. SANTIONI	L.MESSINA
Indice	Data	REVISIONI	Disegn.	Contr.	Approv.
Proprietario		Progettista		Disegno	
		SRT S.r.l.		DSO 163294-PG-PRG-003	
Cod. Met.: 6250023			Codice Cartesio PRG103392		
Met. "Der. Trivento ed Agnone DN 250 (10") - 70 bar			ODL 7200163294		
Variante con tecnologia TOC in			Comm. VR/20204/037		
attraversamento F. Trigno (nota EAM 20307)			Indice		
nei Comuni di Tuffillo (CH) e Montemitro (CB)			0 1		
STRUMENTI DI PIANIFICAZIONE URBANISTICA			Scala 1:5.000		
			Foglio 1 di 3		

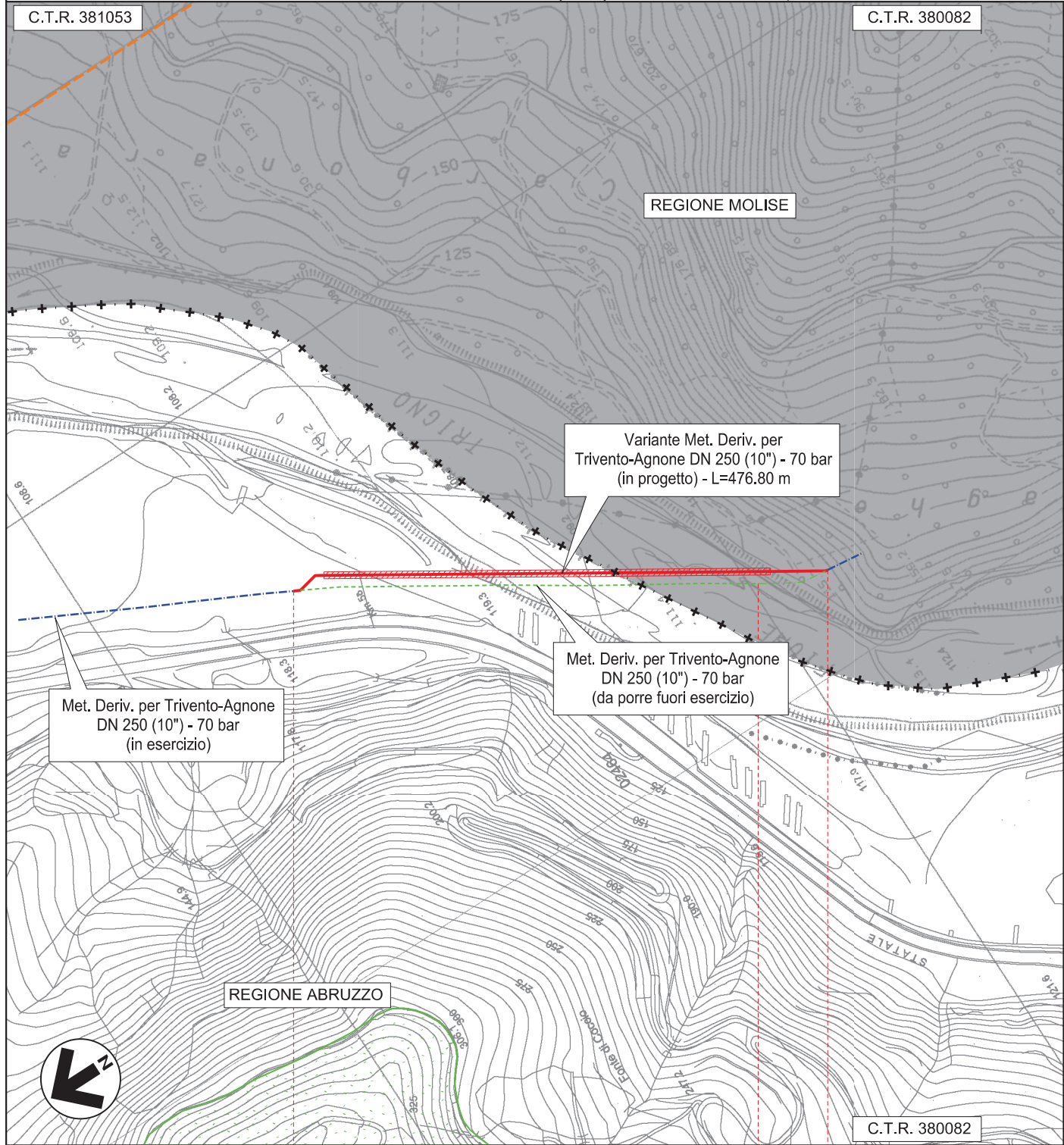
Cod. Met.: 6250023 Met. "Der. Trivento ed Agnone DN 250 (10") - 70 bar  
 Variante con tecnologia TOC in  
 attraversamento F. Trigno (nota EAM 20307)  
 nei Comuni di Tuffillo (CH) e Montemitro (CB)  
**STRUMENTI DI PIANIFICAZIONE URBANISTICA**  
**P.R.E. COMUNE DI TUFFILLO (CH)**

Quadro d'unione



1	18/08/2021	EMISSIONE PER PERMESSI A SEGUITO NOTE SRG DEL 19/07/2021	N. SALVADORI	E. SANTIONI	L. MESSINA
0	05/07/2021	EMISSIONE PER COMMENTI	C. OLIVIERI	E. SANTIONI	L. MESSINA
REV.	DATA	DESCRIZIONE	DISEGN.	CONTR.	APPROV.
Proprietario		Progettista		Disegno	
				DSO 163294-PG-PRG-003	
			Commissa		VR/20204/037

Foglio  
**2**  
 di 3  
 Scala  
 1:5.000






## SIMBOLOGIA TEMATICA

STRUMENTO DI PIANIFICAZIONE URBANISTICA  
 COMUNE DI TUFFILLO (CH)

P.R.E. - PIANO REGOLATORE ESECUTIVO

CARTA DELLE ZONE A PREVALENTE DESTINAZIONE AGRICOLA

legenda

-  ZONA AGRICOLA E
-  ZONA V4 - Verde di salvaguardia ambientale
-  AREA DI RIFERIMENTO RELATIVA AL COMUNE DI MONTEMITRO (CB)

Il presente disegno e' di proprieta' aziendale - La societa' tutelera' i propri diritti a termine di legge.

0+000		0+477		Progressiva chilometrica	<b>N.</b>	
Tuffillo		Montemitro		Comuni		
Chieti		Campobasso		Province		
 FIUME TRIGNO				Impianti	 TIPO - N. - PROGR. km  TIPO - N. - ESISTENTE	
				Attraversamenti	 TIPOLOGIA ATTRAVERSATA (SS n. ##, corso d'acqua, ferrovia, ecc.)	
				Strade - Piste - Piazzole tubazioni	 ACCESSO IMPIANTI  ADEGUAMENTI STRADE  STRADE PROVVISORIE  DEPOSITI TEMPORANEI  Dn  N. PIAZZ. Pn	
				Fascia di lavoro	 ALLARGATA  RIDOTTA	
				Scavabilita' terreni	 SCIOLTI (T)  ROCCIA TENERA (RT)  ROCCIA DURA (RD)	
				Ripristini morfologici	 TIPOLOGIA RIPRISTINO (Dis. ST - XXX)	
				Ripristini vegetazionali	 INERBIMENTI  PIANTAGIONI  INERBIMENTI E PIANTAGIONI	

Cod. Met.: 6250023 Met. "Der. Trivento ed Agnone DN 250 (10") - 70 bar Variante con tecnologia TOC in attraversamento F. Trigno (nota EAM 20307) nei Comuni di Tuffillo (CH) e Montemitro (CB)

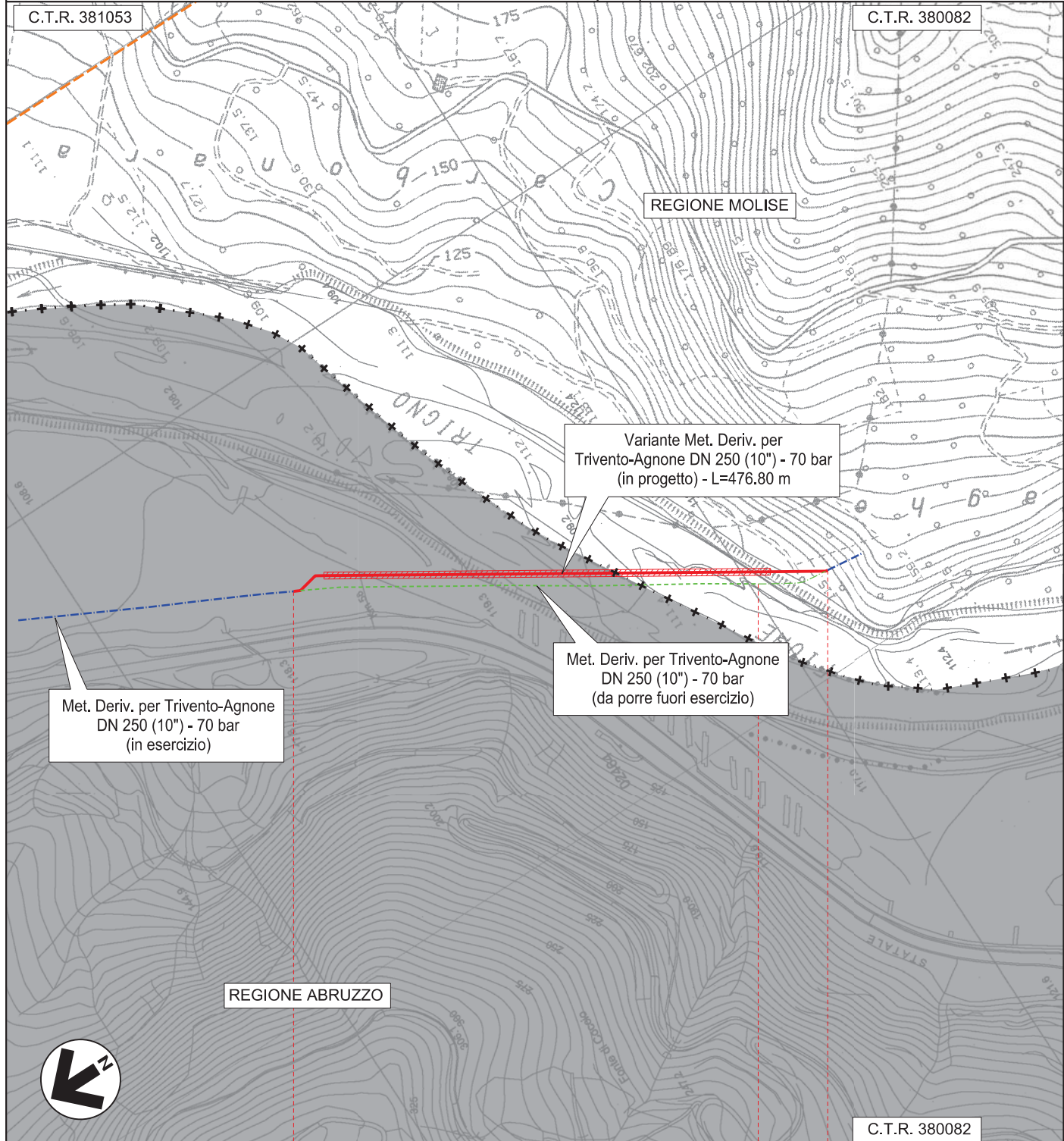
**STRUMENTI DI PIANIFICAZIONE URBANISTICA  
P.D.F. COMUNE DI MONTEMITRO (CB)**

Quadro d'unione



1	18/08/2021	EMISSIONE PER PERMESSI A SEGUITO NOTE SRG DEL 19/07/2021	N. SALVADORI	E. SANTIONI	L. MESSINA
0	05/07/2021	EMISSIONE PER COMMENTI	C. OLIVIERI	E. SANTIONI	L. MESSINA
REV.	DATA	DESCRIZIONE	DISEGN.	CONTR.	APPROV.
Proprietario		Progettista		Disegno	
				DSO 163294-PG-PRG-003	
			Commissa		VR/20204/037

Foglio **3** di 3  
Scala 1:5.000



## SIMBOLOGIA TEMATICA

STRUMENTO DI PIANIFICAZIONE URBANISTICA  
COMUNE DI MONTEMITRO (CB)

P.D.F. - PIANO DI FABBRICAZIONE

CARTA DELLE ZONE A PREVALENTE DESTINAZIONE AGRICOLA

legenda



ZONA AGRICOLA E



AREA DI RIFERIMENTO RELATIVA AL COMUNE DI TUFFILLO (CH)

Il presente disegno e' di proprieta' aziendale - La societa' tutelera' i propri diritti a termine di legge.

0+000		0+477		Progressiva chilometrica	<b>N.</b>	
Tuffillo		Montemitro		Comuni		
Chieti		Campobasso		Province		
				Impianti		
				Attraversamenti		
				Strade - Piste - Piazzole tubazioni		
				Fascia di lavoro		
				Scavabilita' terreni		
				Ripristini morfologici		
				Ripristini vegetazionali		