

FUNZIONALI	a - Uccelle e chirotteri: posizionamento cassette nido e bat box	
	b - Mantenimento vegetazione ripariale Siti Natura 2000	
	c - Fauna: attivita' di cantiere interdetta nel periodo compreso tra il 1° aprile e il 31 agosto	
PROGRESSIVE KM		
TECNICI		
DATI		

CONFINI AMMINISTRATIVI

### DATI CARATTERISTICI

#### DATI DI COSTRUZIONE

PRESSIONE DI PROGETTO (DP) 64.0 bar

GRADO DI UTILIZZAZIONE DICHIARATO  $f = 0.57$

REALIZZATO IN CONFORMITA' AL D.M. 17/04/2008

#### RIVESTIMENTO GIUNTI DI SALDATURA

Fasce Termorestringenti

#### DATI GENERALI

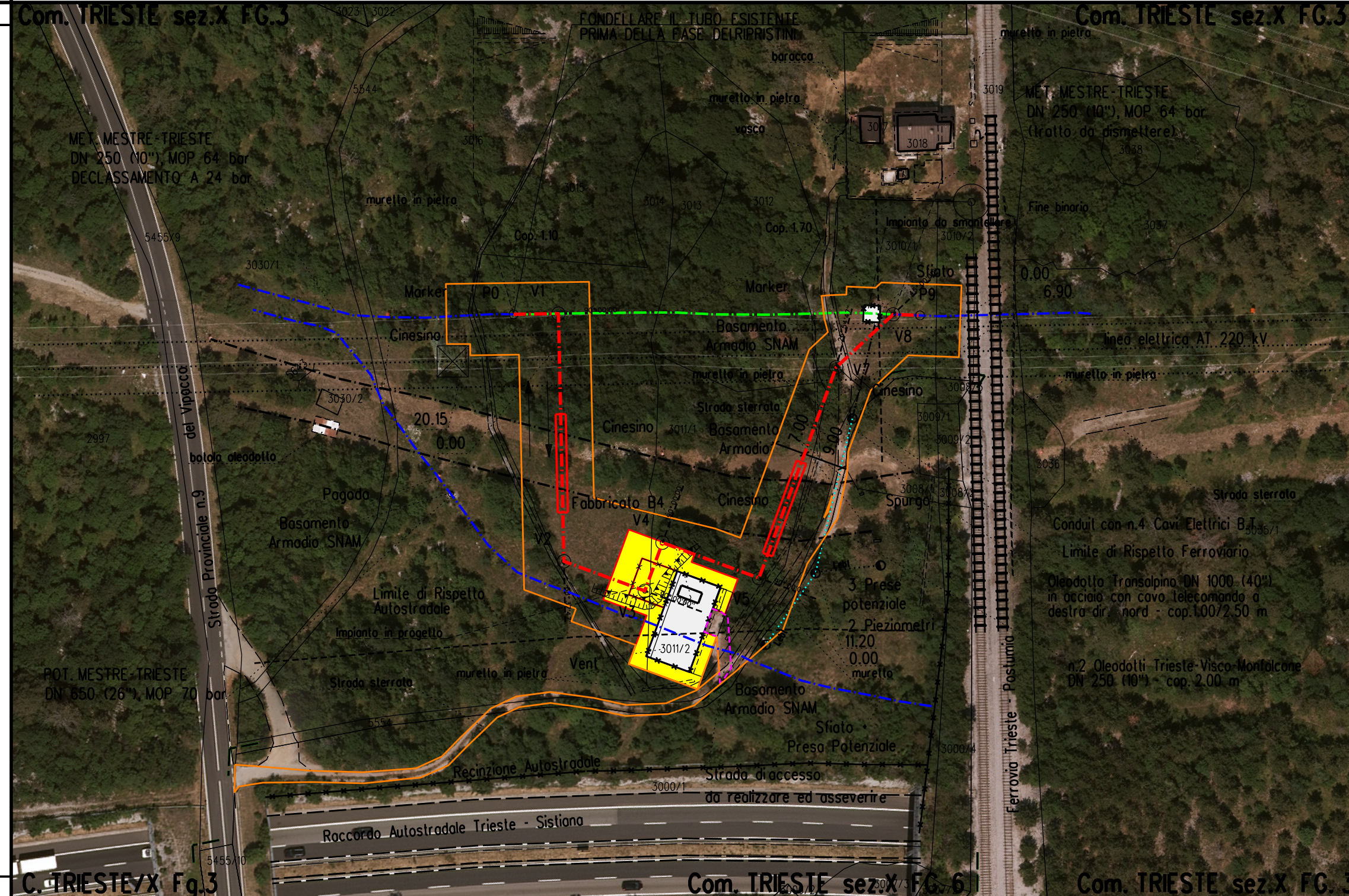
DN 250 SP 7.8 [UNI-EN] 194.00 m

LUNGHEZZA TOTALE IMPIANTO 194.00 m.

FASE EMISSIONE PER APPALTO

CONFINI AMMINISTRATIVI

PLANIMETRIA 1:1000



### LEGENDA

Area di lavoro comprensiva di:  
(pista di lavoro, allargamenti, piazzole e  
strade di accesso provvisorie)



METANODOTTO IN PROGETTO



METANODOTTI IN ESERCIZIO



METANODOTTI DA DISMETTERE



ALTRE OPERE IN PROGETTO



COROGRAFIA SCALA 1:600.000

Nel Comune di TRIESTE

0	Febr 2021	EMISSIONE		Baldassarri	Palazzo	Sabbatini
Rev	DATA	DESCRIZIONE	ELABORATO	VERIFICATO	APPROVATO	
PROPRIETARIO		PROGETTISTA		WBS CLIENTE Nr/17157/R-L03 COD. TEC. 9110529 COMM. SAIPEM 023088	UNITA' 200	
Imp.: MET. MESTRE-TRIESTE DECLASSAMENTO TR. GONARS-TRIESTE (9110529) INSERIMENTO PIL 7 IN COMUNE DI TRIESTE DN 250 (10"), DP 64 BAR			DISEGNO BH-E-94720/Allegato 3			
PLANIMETRIA CATASTALE SU ORTOFOTO CON MITIGAZIONI			REVISIONE 0			
			FG. 1 DI 1			
			SCALA 1:1000			