

Foto n. 20: canale



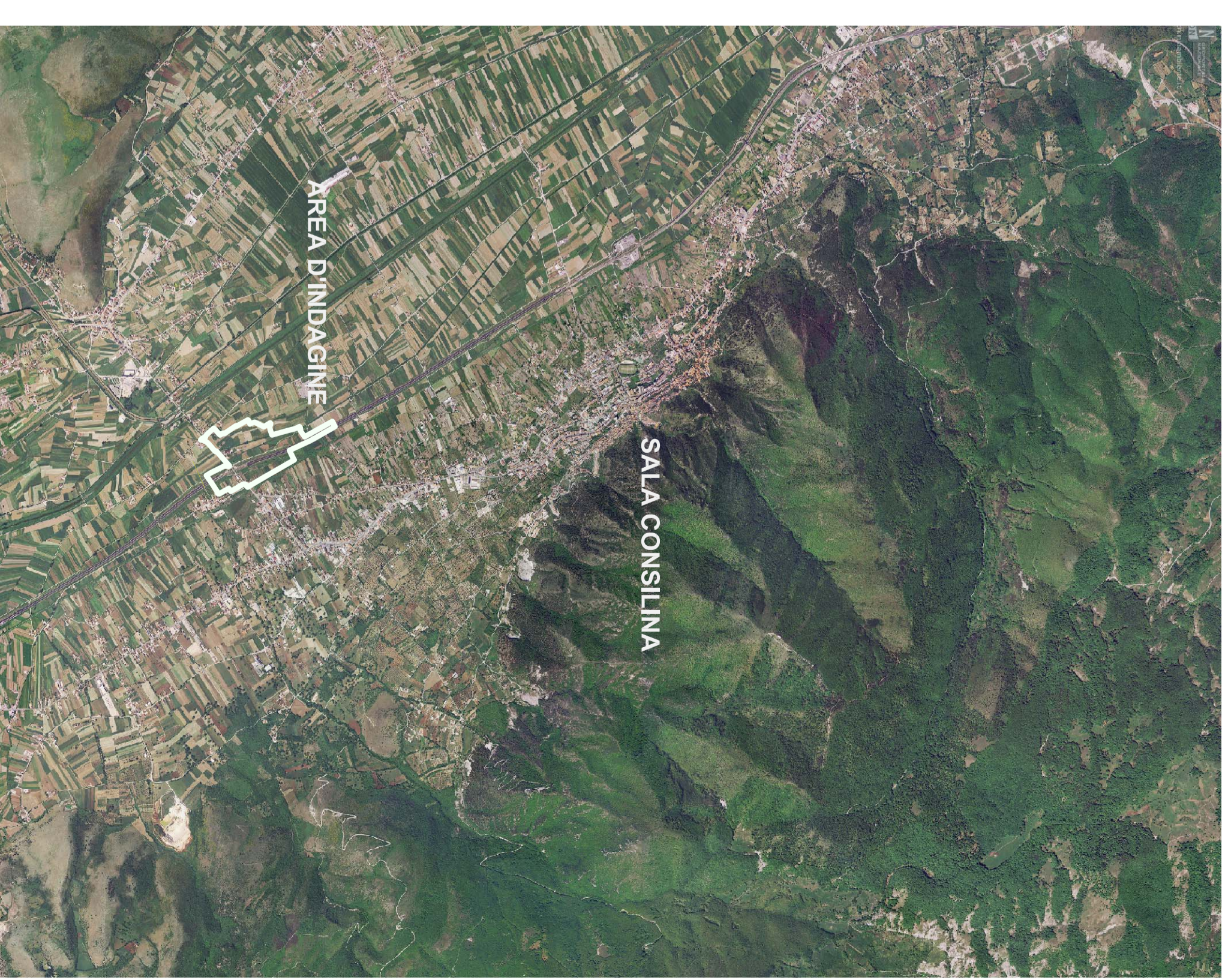
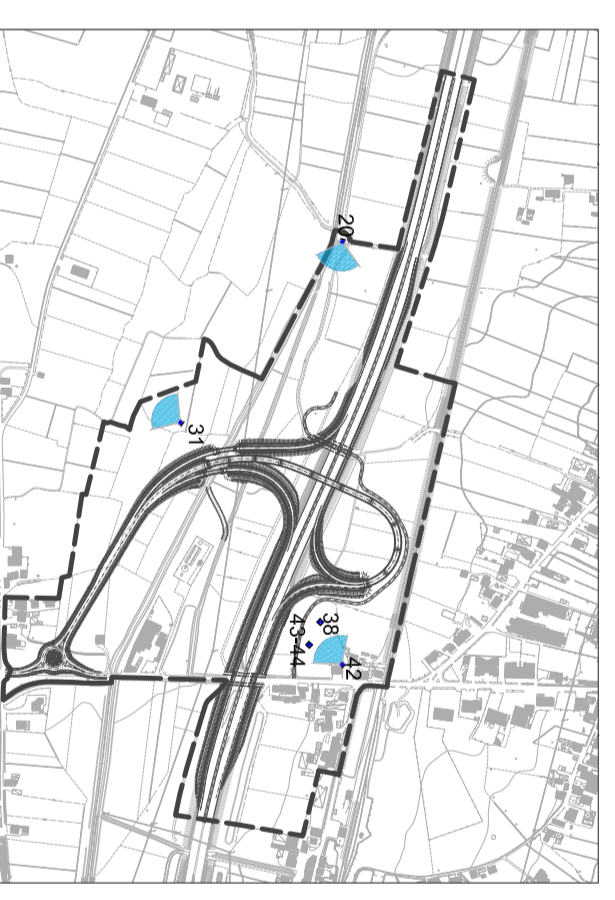
Foto n. 31: sponda occidentale del canale



Foto n. 38: frammenti filiti del sito 1



Foto n. 42: panoramica del sito 1.



Anas Spa

Direzione Centrale Progettazione

AUTOSTRADA A3 SALERNO - REGGIO CALABRIA
 AMMODERNAMENTO DEL TRONCO 1° - TRATTO 6° - LOTTO 3°
 NUOVO SVINCOLO DI SALA CONSILINA SUD AL KM 95+200
 (LOCALITA' TRINITA')

PROGETTO PRELIMINARE

PROGETTAZIONE: ANAS - DIREZIONE CENTRALE PROGETTAZIONE

| PROGETTISTI: | GRUPPO DI PROGETTAZIONE ANAS |
|--|------------------------------|
| Dati: Ing. FABIO MORA 530202020 | Ing. Luca Zampaglione |
| Gen. Ing. GIUSEPPE PIZZALI | Strutture |
| Gen. Ing. di Roma n. 18108 | Responsabile di Progetto |
| IL GEOLOGO: | Analisi e Caratterizzazione |
| Dati: Dott. FIANO CAROLICCA | Interferenze |
| IL RESPONSABILE DEL SITO: | Catognata e Esercizi |
| Dati: Ing. DI ROMANO n. 15111 | Arch. Roberto Roggi |
| Gen. Ing. di Roma n. 16144 | Sicurezza |
| IL COORDINATORE PER LA SICUREZZA IN FASE DI PROGETTAZIONE: | Impianti |
| Gen. FABIO GIORDANO | Studio prospettico |
| | Sicurezza Strada e Segnavia |
| | Strade |

VISTO IL RESPONSABILE DEL PROCEDIMENTO:
 Dati: Ing. ANTONIO MELIOME

RESPONSABILI UNITA' DI INGEGNERIA:
 Ing. Massimo Riccio - Ing. Roberto Roggi
 Ing. Achille DeLuca - Ing. Roberto Roggi
 Gen. Fabio Giordano - Ing. Roberto Roggi
 Gen. Fabio Giordano - Ing. Roberto Roggi
 Gen. Fabio Giordano - Ing. Roberto Roggi
 Gen. Fabio Giordano - Ing. Roberto Roggi

VERIFICA PREVENTIVA DI INTERESSE ARCHEOLOGICO
 Carta di inquadramento generale

| REV. | DESCRIZIONE | DATA | REDATTO | VERIFICATO | APPROVATO |
|------|-------------|----------|--------------|----------------|----------------|
| A | EMISSIONE | NOV 2011 | Genara Fiano | Ing. F. Riccio | Ing. M. Riccio |
| B | - | - | - | - | - |
| C | - | - | - | - | - |
| D | - | - | - | - | - |

| CODICE PROGETTO | NOTE FILE | REVISIONE | SCALA |
|---|------------------|-----------|-------|
| PROGETTO TOOS001AMBCT01_A | TOOS001AMBCT01_A | A | - |
| LM. PROJ. N. PROJ. CODICE EMB. TOOS001AMBCT01 | TOOS001AMBCT01 | A | - |