



# Anas SpA

Direzione Centrale Progettazione

## AUTOSTRADA A3 SALERNO – REGGIO CALABRIA AMMODERNAMENTO DEL TRONCO 1° – TRATTO 6° – LOTTO 3° NUOVO SVINCOLO DI SALA CONSILINA SUD AL KM 95+200 (LOCALITA' TRINITA')

PROGETTO PRELIMINARE

PROGETTAZIONE: ANAS - DIREZIONE CENTRALE PROGETTAZIONE

**I PROGETTISTI:**

Dott. Ing. **FULVIO MARIA SOCCODATO**  
Ordine Ing. di Roma n. 18861

Dott. Ing. **ENRICO MITTIGA**  
Ordine Ing. di Roma n. A20228

Dott. Ing. **GIANFRANCO FUSANI**  
Ordine Ing. di Roma n. 18008

**IL GEOLOGO:**

Dott. Geol. **FLAVIO CAPOZUCCA**  
Ordine Geol. del Lazio n. 1599

**IL RESPONSABILE DEL S.I.A.:**

Dott. Ing. **FIORENZO FORCONE**  
Ordine Ing. di Roma n. 16144

**IL COORDINATORE PER LA SICUREZZA IN FASE DI PROGETTAZIONE**

Geom. **FABIO QUONDAM**

**VISTO: IL RESPONSABILE DEL PROCEDIMENTO:**

Dott. Ing. **ANTONIO VALENTE**

PROTOCOLLO

DATA

**GRUPPO DI PROGETTAZIONE ANAS**

Ing. Luca Zampaglione	- Responsabile di Progetto
Ing. Francesca Bario	- Strutture
Arch. Gianluca Bonoli	- Strutture
Ing. Adriana Corcelli	- Ambiente e Cantierizzazione
Ing. Pierluigi Fabbro	- Interferenze
Ing. Gabriele Giovannini	- Cartografia e Espropri
Ing. Attilio Petrillo	- Idraulica
Arch. Roberto Roggi	- Sicurezza
Ing. Pietro Valerio	- Impianti
Ing. Pier Giorgio D'Armini	- Studio Trasportistico
Geom. Emiliano Paiella	- Computi, Stime e Capitolati
Geom. Gianluca Virdis	- Strade

**RESPONSABILI UNITA' DI INGEGNERIA:**

Ing. Fulvio Maria Soccodato	- Ingegneria del Territorio
Ing. Alessandro Micheli	- Ingegneria Geotecnica e Impianti
Ing. Achille Devitofranceschi	- Ingegneria Opere Civili
Geom. Fabio Quondam	- Ingegneria Computi, Stime e Capitolati

### STUDIO DI IMPATTO AMBIENTALE QUADRO DI RIFERIMENTO AMBIENTALE ALLEGATO 3 – COMPONENTE RUMORE Mappe isofoniche ante-operam e post-operam

CODICE PROGETTO

NOME FILE

PROGETTO      LIV. PROG.      N. PROG.

T00\_IA30\_AMB\_RE04\_A

REVISIONE

SCALA:

L0411Z P 1101

CODICE ELAB. T00IA30AMBRE04

A

-

A

EMISSIONE

NOVEMBRE 2011

F. FORCONE

F. M. SOCCODATO

F. M. SOCCODATO

REV.

DESCRIZIONE

DATA

REDATTO

VERIFICATO

APPROVATO

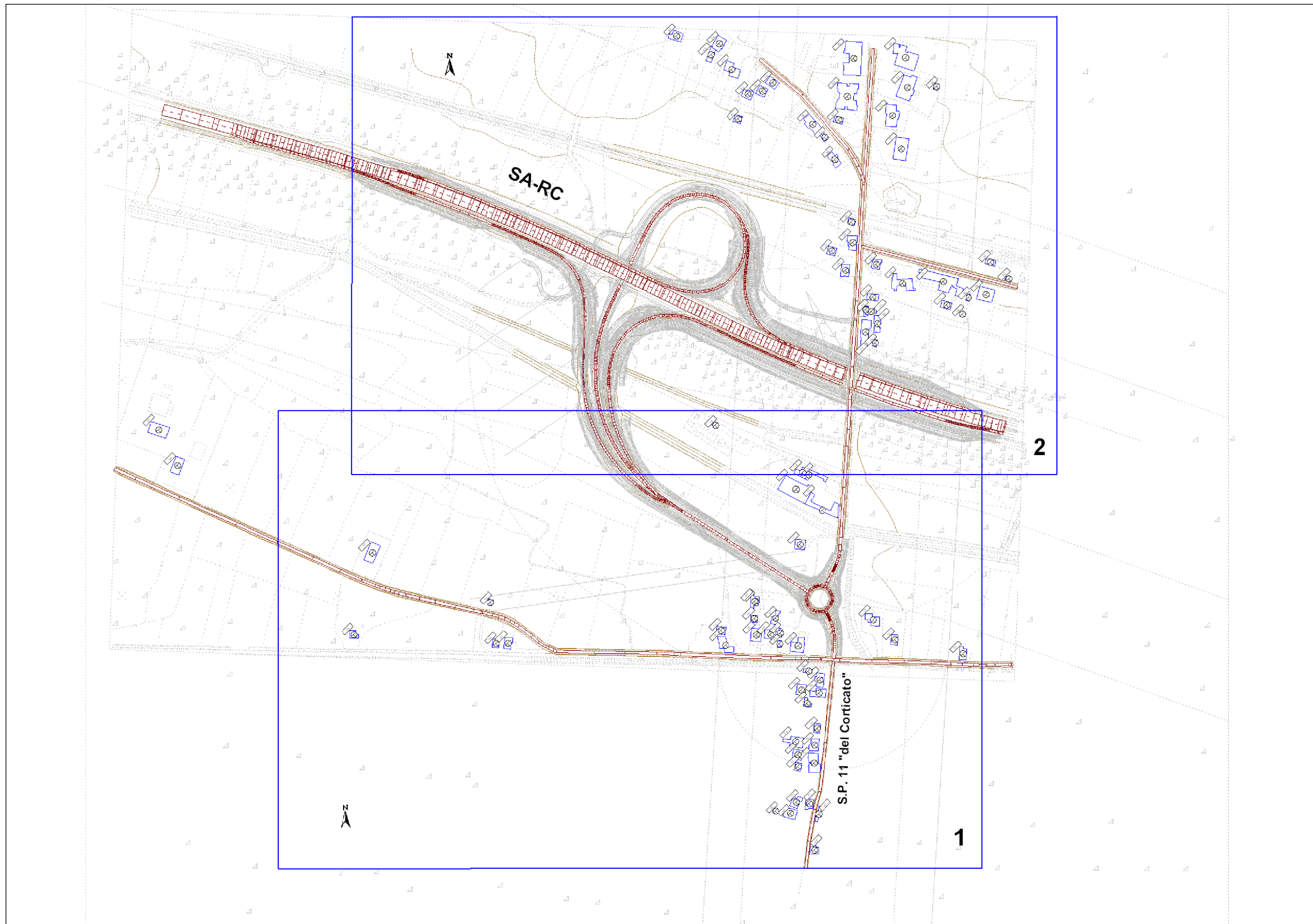


**Anas SpA**

Direzione Centrale Progettazione

**AUTOSTRADA SALERNO-REGGIO CALABRIA  
NUOVO SVINCOLO DI SALA CONSILINA**

PROGETTO PRELIMINARE



**STUDIO DI IMPATTO AMBIENTALE**  
Inquinamento acustico - KEY PLAN

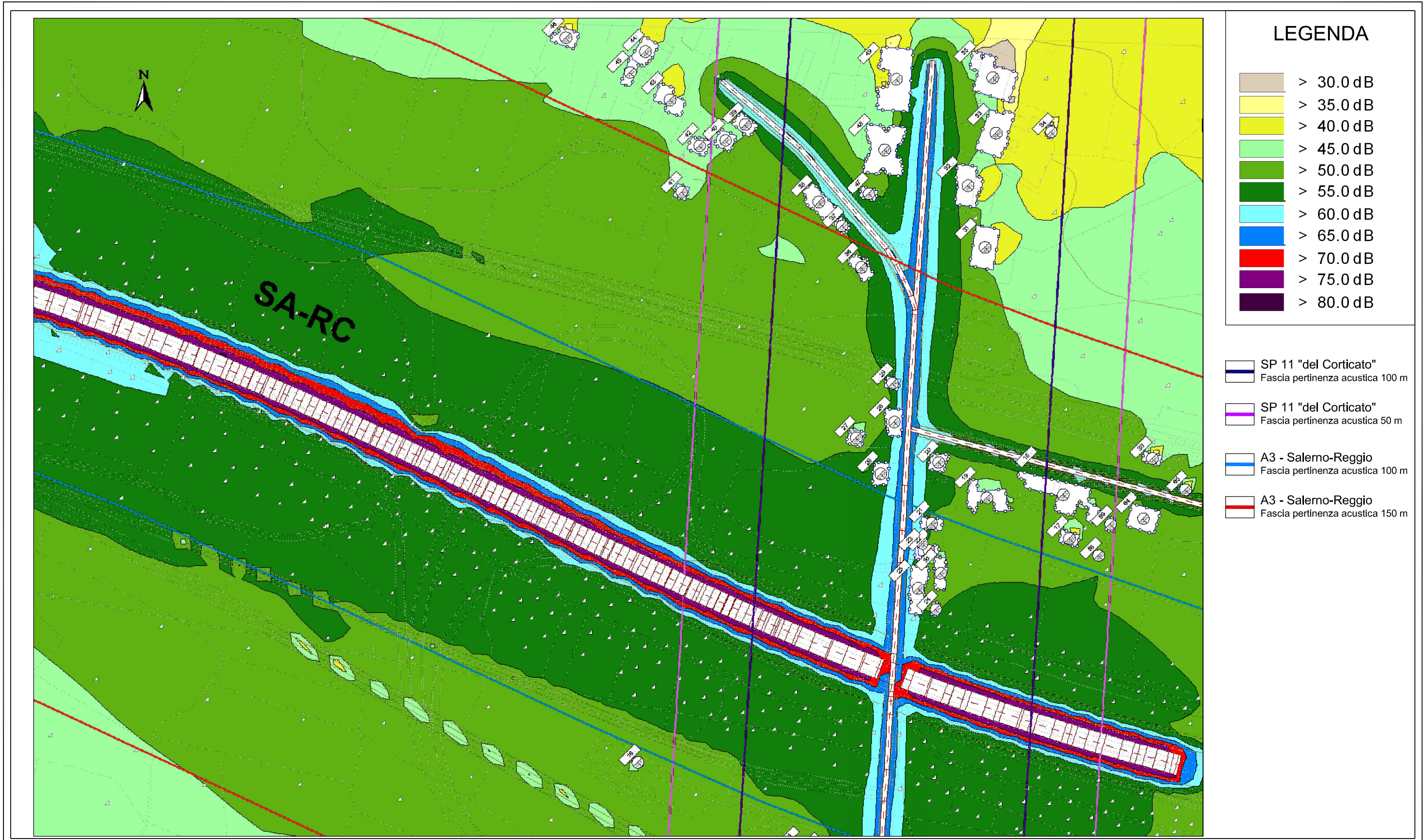
cod. elaborato :  
T00IA0060AMBCT01A  
file :

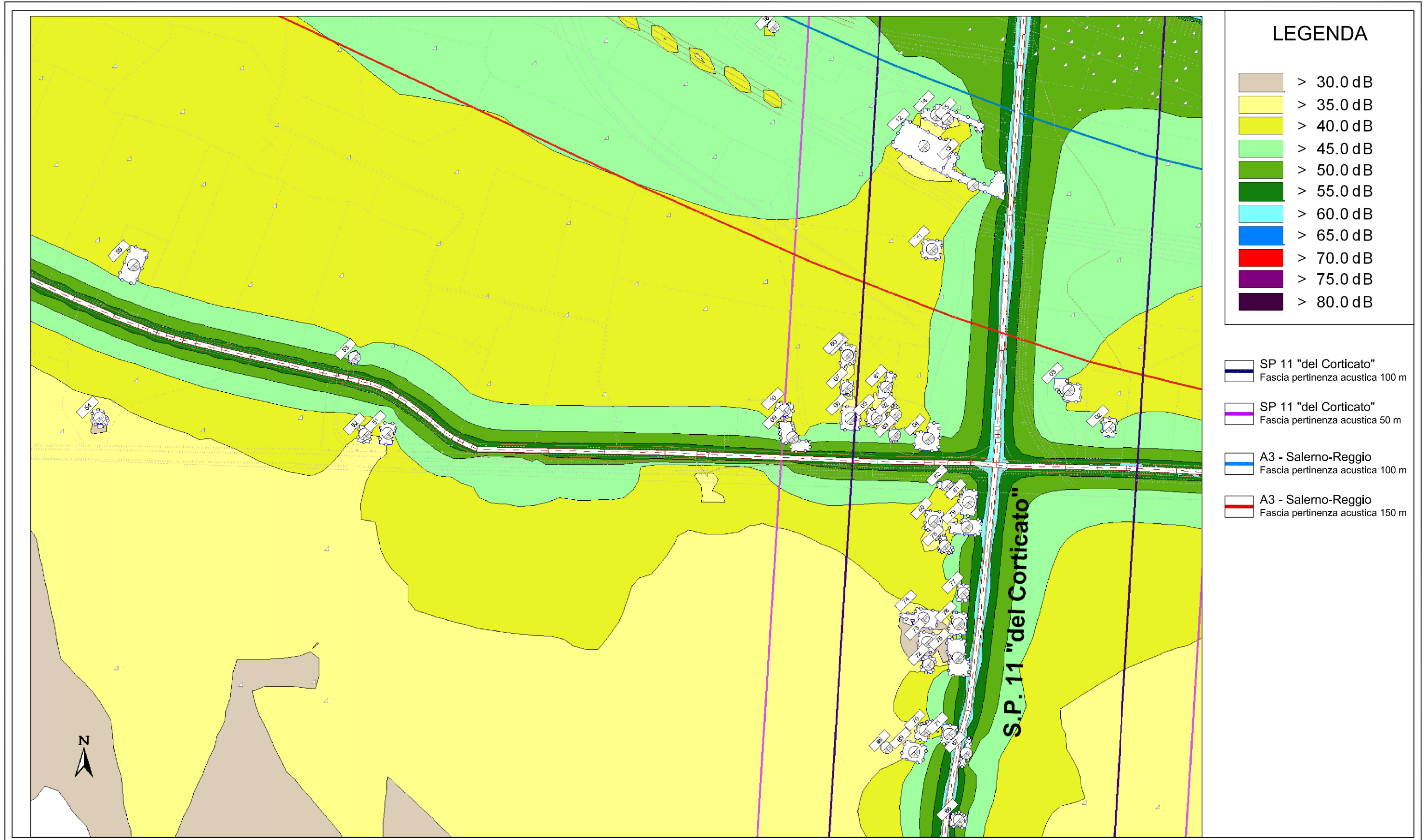
tavola:  
scala :

1/1

1:5.000







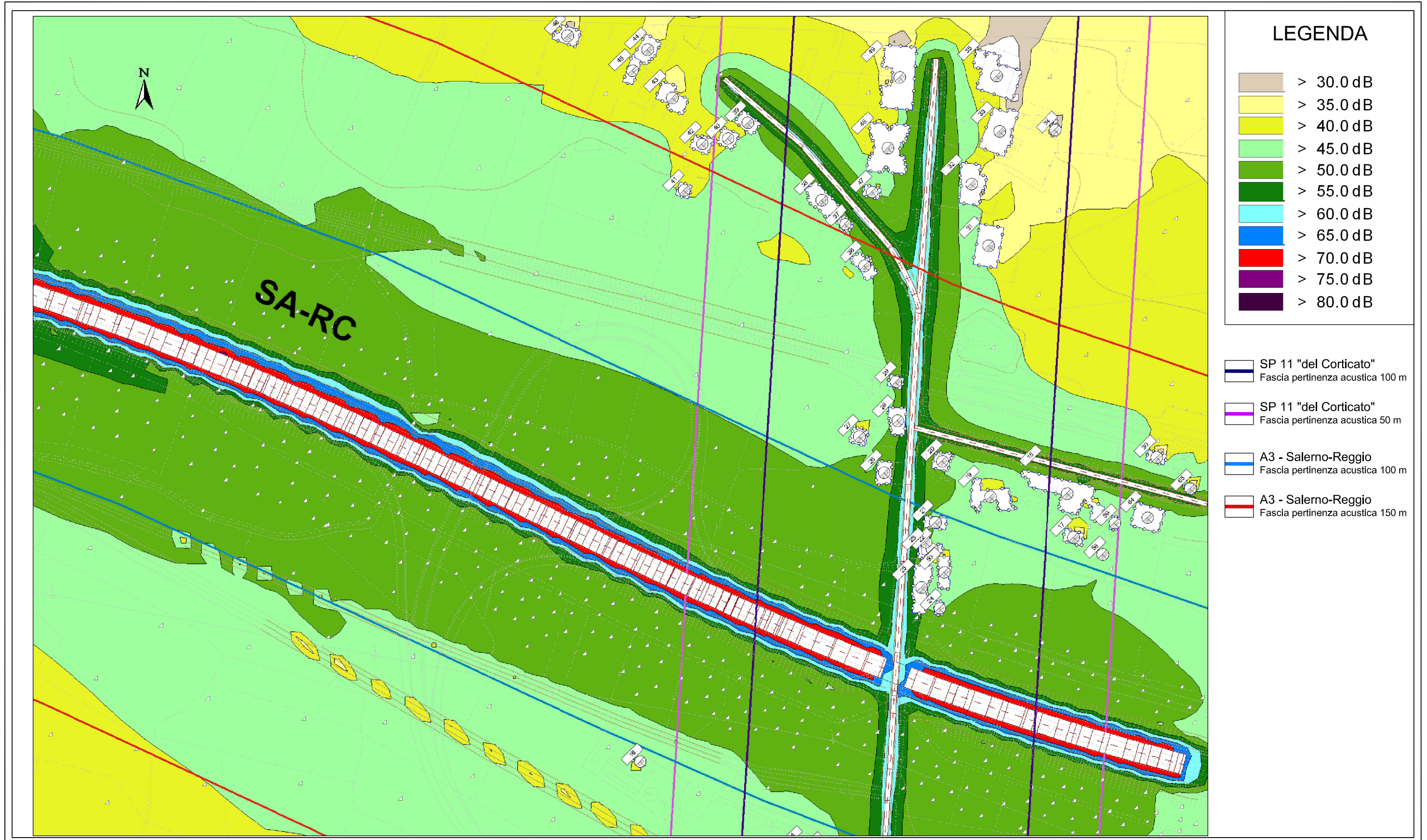


Anas SpA

Direzione Centrale Progettazione

AUTOSTRADA SALERNO-REGGIO CALABRIA  
NUOVO SVINCOLO DI SALA CONSILINA

PROGETTO PRELIMINARE





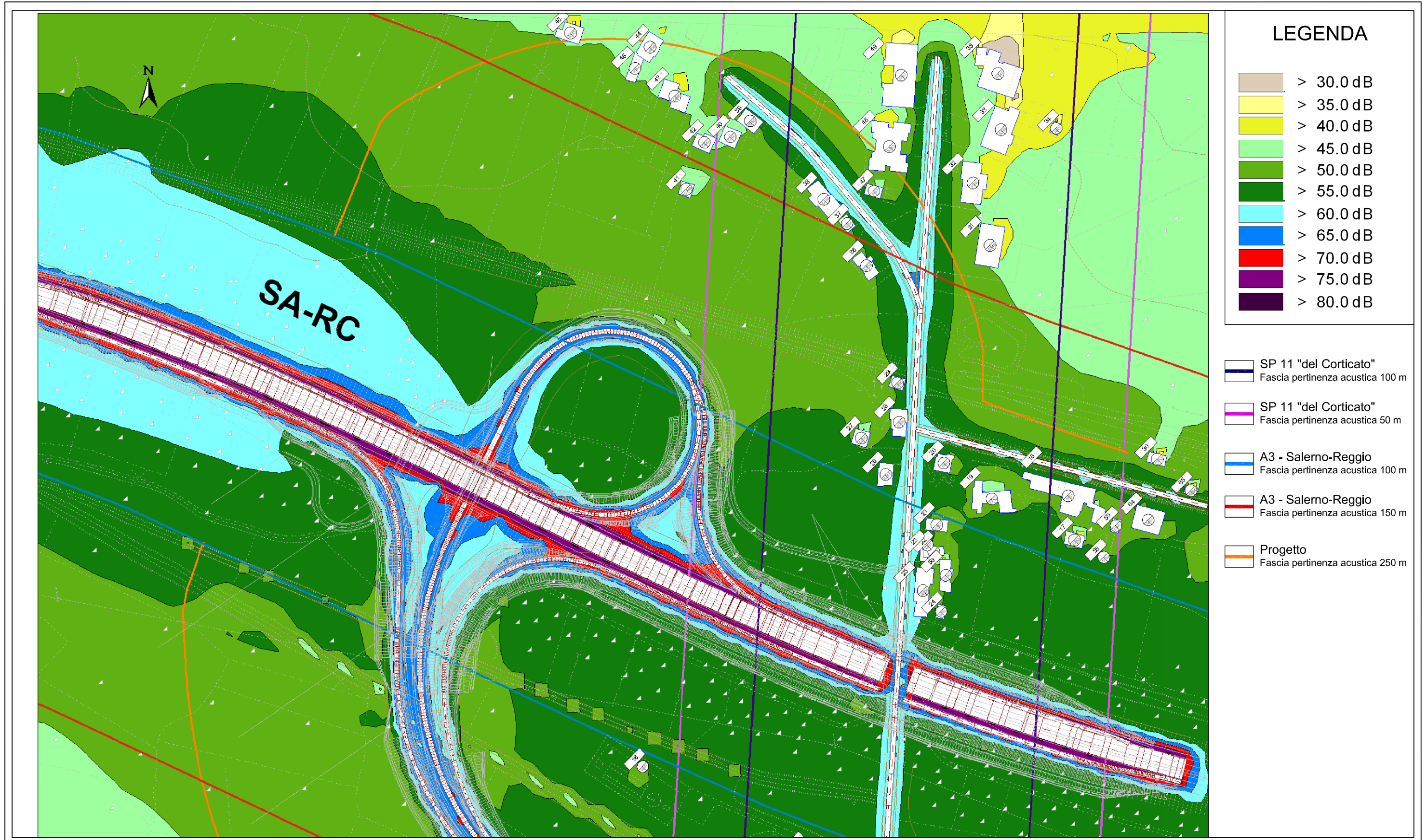


Anas SpA

Direzione Centrale Progettazione

AUTOSTRADA SALERNO-REGGIO CALABRIA  
NUOVO SVINCOLO DI SALA CONSILINA

PROGETTO PRELIMINARE

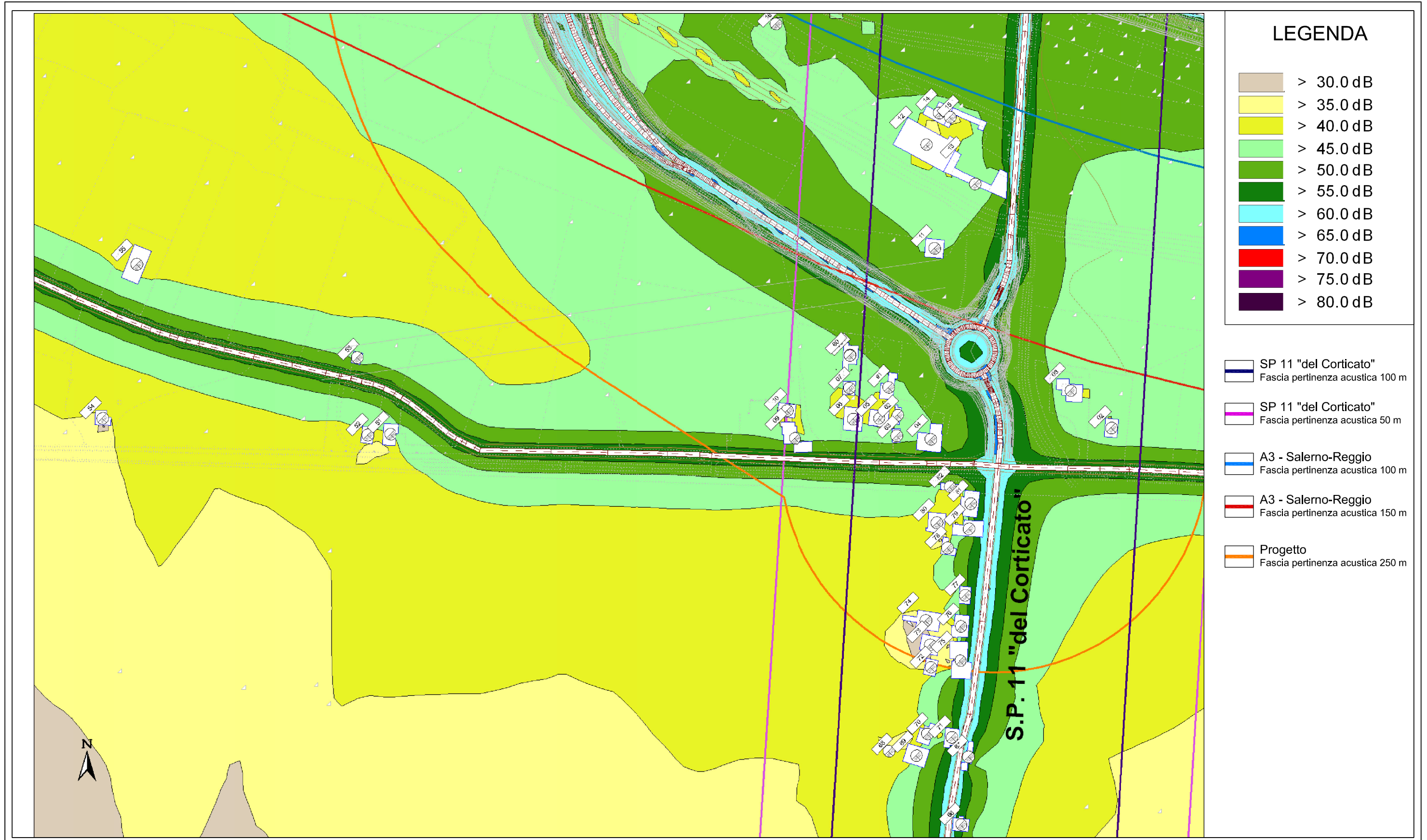


**STUDIO DI IMPATTO AMBIENTALE**  
Inquinamento acustico - Scenario POST OPERAM - DIURNO

cod. elaborato :  
T00IA0050AMBCT07A  
file :

tavola: **2/2**  
scala : **1:2.500**







Anas SpA

Direzione Centrale Progettazione

AUTOSTRADA SALERNO-REGGIO CALABRIA  
NUOVO SVINCOLO DI SALA CONSILINA

PROGETTO PRELIMINARE

