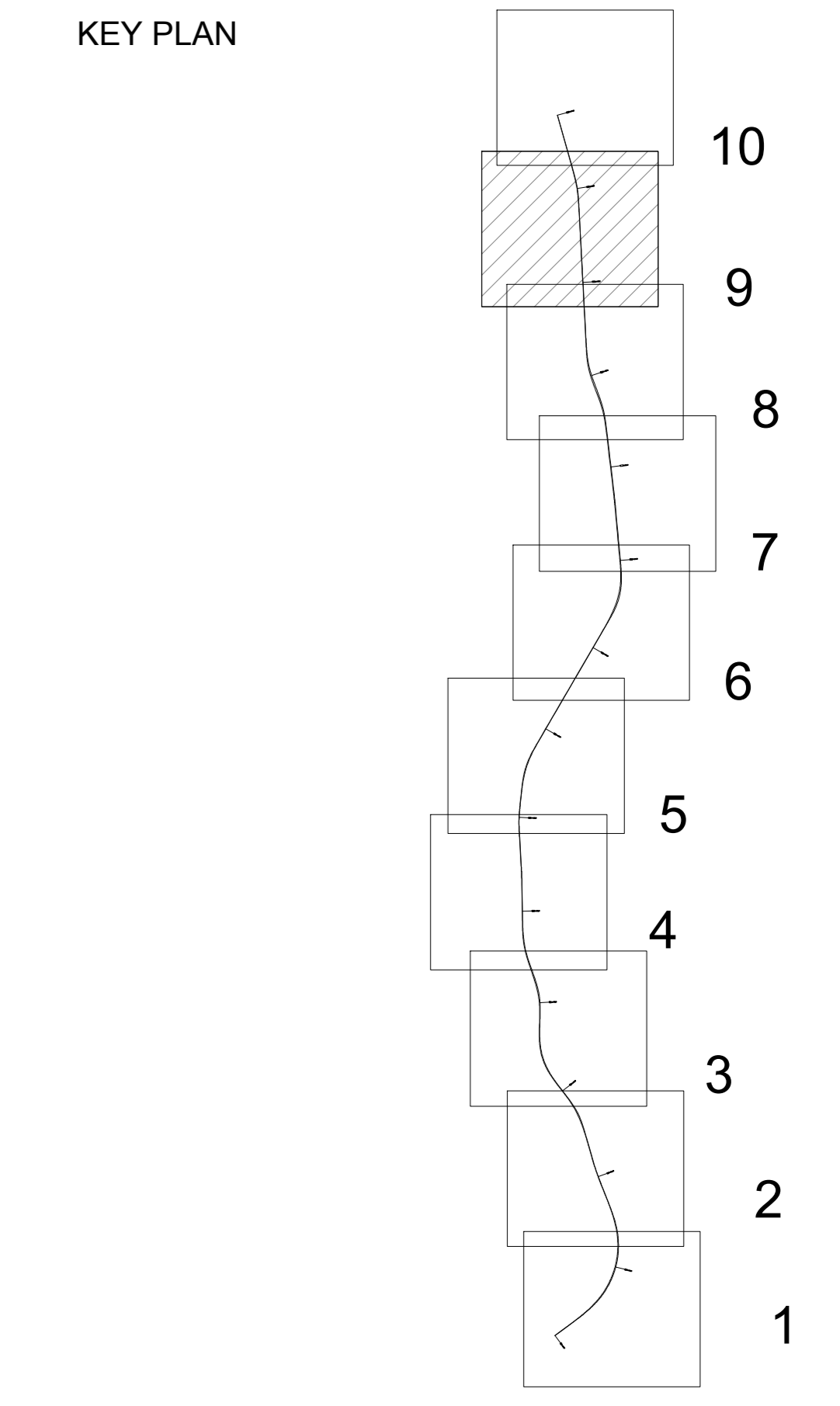
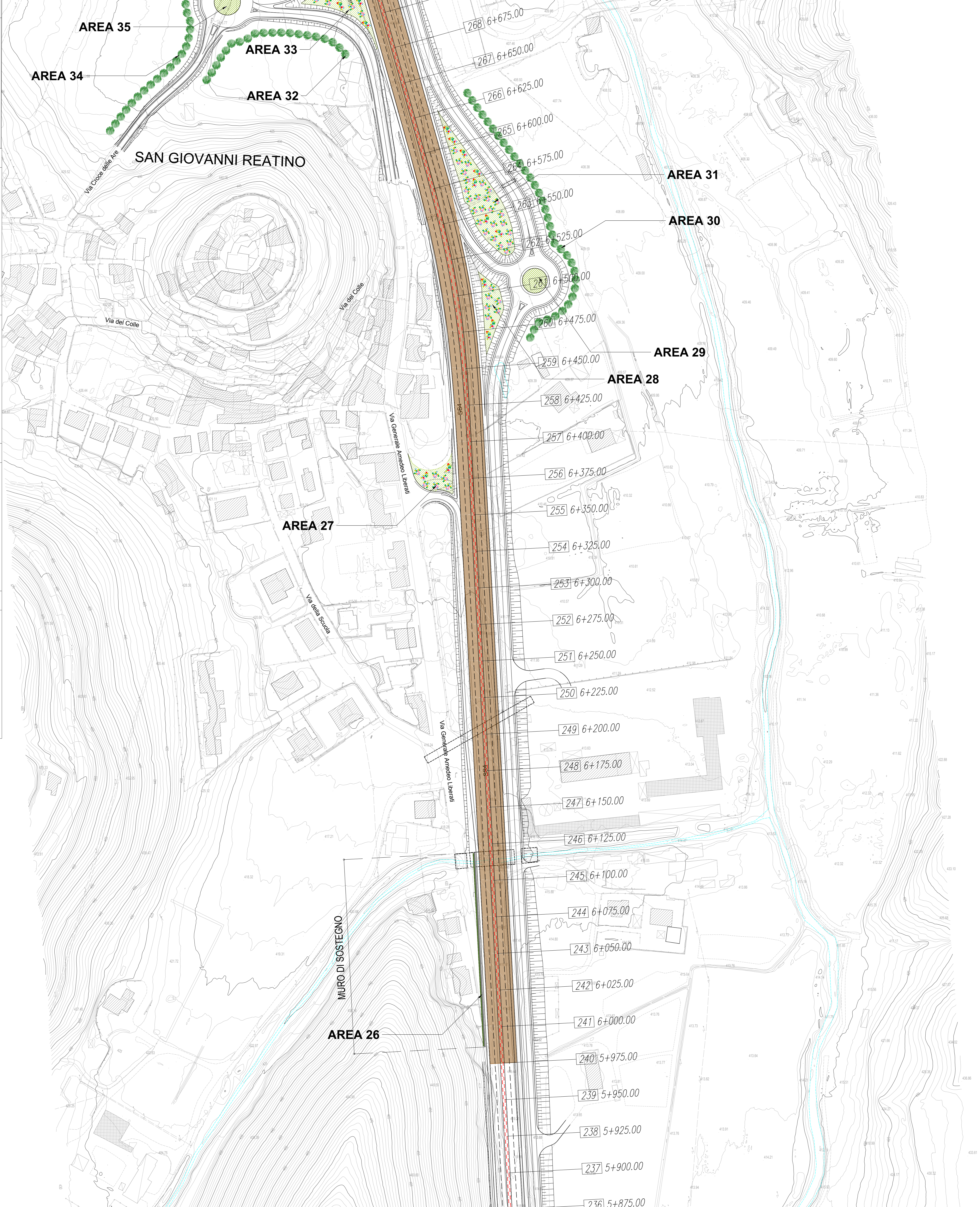


AREA 26 SR1 - Specie rampicanti Hedera helix n. 38 Lonicera caprifolium n. 22 Clematis vitalba n. 22	AREA 27 SP - Semina a spaglio mq 413 GA1 - Gruppo arbustivo 1 n. 6: Cornus mas n. 18 Prunus spinosa n. 18 Rosa canina n. 18 Berberis vulgaris n. 18 GA2 - Gruppo arbustivo 2 n. 2: Crataegus monogyna n. 2 Prunus spinosa n. 4 Rosa canina n. 8 Berberis vulgaris n. 8 Lygustrum vulgare n. 4 Cornus mas n. 2
AREA 28 SP - Semina a spaglio mq 473 GA1 - Gruppo arbustivo 1 n. 6: Cornus mas n. 18 Prunus spinosa n. 18 Rosa canina n. 18 Berberis vulgaris n. 18 GA2 - Gruppo arbustivo 2 n. 3: Crataegus monogyna n. 3 Prunus spinosa n. 6 Rosa canina n. 12 Berberis vulgaris n. 12 Lygustrum vulgare n. 6 Cornus mas n. 3	AREA 29 SP - Semina a spaglio mq 226 R2 - Rotatorie: SPECIE ARBOREE: Quercus ilex n. 1 SPECIE ARBUSTIVE: Ligustrum vulgare n. 38 Cornus mas n. 9 Rosa canina n. 9
AREA 30 FA - Filare arboreo: Acer campestre n. 35	AREA 31 SP - Semina a spaglio mq 1528 GA1 - Gruppo arbustivo 1 n. 25: Cornus mas n. 75 Prunus spinosa n. 75 Rosa canina n. 75 Berberis vulgaris n. 75 GA2 - Gruppo arbustivo 2 n. 7: Crataegus monogyna n. 7 Prunus spinosa n. 14 Rosa canina n. 28 Berberis vulgaris n. 28 Lygustrum vulgare n. 14 Cornus mas n. 7
AREA 32 FA - Filare arboreo: Acer campestre n. 20	AREA 33 SP - Semina a spaglio mq 1309 GA1 - Gruppo arbustivo 1 n. 14: Cornus mas n. 42 Prunus spinosa n. 42 Rosa canina n. 42 Berberis vulgaris n. 42 GA2 - Gruppo arbustivo 2 n. 7: Crataegus monogyna n. 7 Prunus spinosa n. 14 Rosa canina n. 28 Berberis vulgaris n. 28 Lygustrum vulgare n. 14 Cornus mas n. 7
AREA 34 FA - Filare arboreo: Acer campestre n. 24	AREA 35 R2 - Rotatorie: SPECIE ARBOREE: Quercus ilex n. 1 SPECIE ARBUSTIVE: Ligustrum vulgare n. 38 Cornus mas n. 9 Rosa canina n. 9



SEMNA A SPAGLIO

GAA - GRUPPO ARBOREO ARBUSTIVO

FA - FILARE ARBOREO

GA1 - GRUPPO ARBUSTIVO

GA2 - GRUPPO ARBUSTIVO

GA3 - GRUPPO ARBUSTIVO

SA1 - SIEPE ARBUSTIVA

SR1 - SPECIE RAMPICANTI

R1

R2

R3

AREE DI CANTIERE

RIPIRISTINO AREE DI CANTIERE

PRESIDIO IDRAULICO

ATTRAVERSAMENTI FAUNISTICI

TIPO A PANNELLO DI RIVESTIMENTO TIPO A

TIPO C PANNELLO DI RIVESTIMENTO TIPO C

PAVIMENTAZIONE FONOASSORBENTE

BARRIERA FONOASSORBENTE

anas Direzione Progettazione e Realizzazione Lavori

STRADA STATALE 4 "VIA SALARIA"
Adeguamento della piattaforma stradale e messa in sicurezza dal km 64+000 al km 70+800

PROGETTO DEFINITIVO COD. RM 364
PROGETTAZIONE: R.T.I.: PROGIN S.p.A. (capogruppo mandataria)
CREW Cremonesi Workshop S.r.l. - TECNOSISTEM S.p.A.
ART Risorse Ambiente Territorio S.r.l. - ECOPLAME S.r.l.

RESPONSABILE INTEGRAZIONE PRESTAZIONI SPECIALISTICHE: Dot. Ing. Antonio CIRIMALDI (ProgIn S.p.A.)	CAPOGRUPPO MANDATARIA: PROGETTAZIONE INFRASOTTILE PROGIN S.p.A. Direttore Tecnico: Dot. Ing. Lorenzo INFANTE
PROGETTISTA FIRMATARIO: Dot. Ing. Lorenzo INFANTE (ProgIn S.p.A.) Ordine degli Ingegneri della Provincia di Salerno n. 3448	MANDANTIS: CREW Direttore Tecnico: Dot. Arch. Claudio TURRINI
RESPONSABILE STUDIO IMPATTO AMBIENTALE: Dot. Arch. Salvatore SCORPIETTA (ProgIn S.p.A.)	TECNOSISTEM Direttore Tecnico: Dot. Ing. A. AVETA
IL GEOLOGO: Dot. Geol. Giovanni CARRA (ART Ambiente Risorse e Territorio S.r.l.) Ordine dei Geologi Regione Emilia Romagna n. 884/A	art Direttore Tecnico: Dot. Ing. Ivano FRESIA
IL COORDINATORE PER LA SICUREZZA IN FASE DI PROGETTAZIONE: Dot. Ing. Michele Curiale (ProgIn S.p.A.)	ECOPLAME Direttore Tecnico: Dot. Arch. Pasquale PISANO
VISTO IL RESPONSABILE DEL PROCEDIMENTO: Dot. Ing. Achille DEVITOFRANCESCHI	
PROTOCOLLO	DATA 202...

INTERVENTI DI INSERIMENTO PAESAGGISTICO E AMBIENTALE
Planimetria delle opere di mitigazione ambientale

CODICE PROGETTO	NOME FILE	REVISIONE	SCALA:
D P R M 3 6 4 D 2 0	CO DICE ELAB T 0 2 I A 0 0 A M B P L 0 9	A	1:1000
A	Prima emissione	11/2021	Sciano 07/Ago/2021
REV.	DESCRIZIONE	DATA	REDDATTO VERIFICATO APPROVATO