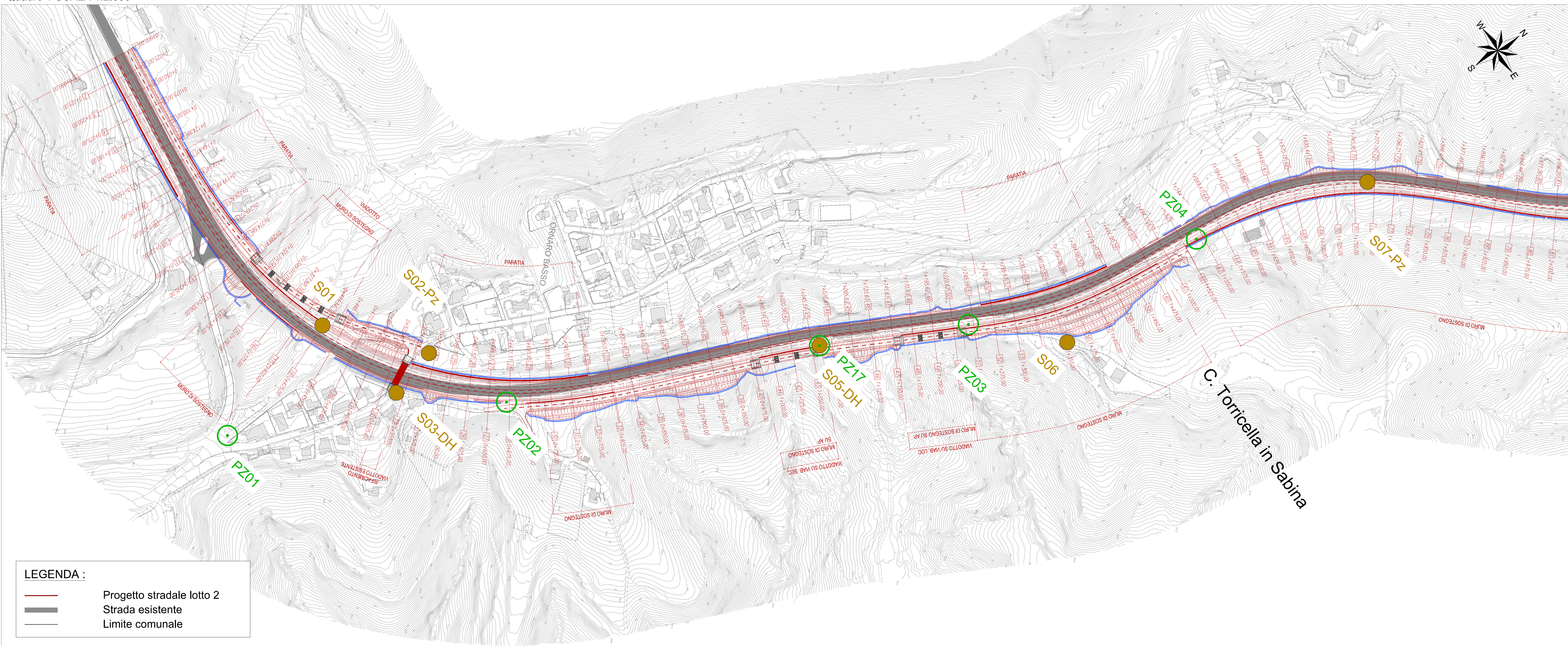


Quadro 1 SCALA 1:2.000



LEGENDA :

- Progetto stradale lotto 2
- Strada esistente
- Limite comunale

Key map - Scala 1:20.000



LEGENDA INDAGINI :

- Sondaggio Geognostico a carotaggio continuo - Profondità 30/50 da p.c. (Pz-Piezometro tubo aperto, DH-Down Hole)
- Sondaggio Geognostico a carotaggio continuo - Profondità 20 m da p.c. (Pz-Piezometro tubo aperto, DH-Down Hole)
- Pozzetto Esplorativo

LEGENDA GEOLOGIA:

anas Direzione Progettazione e Realizzazione Lavori

STRADA STATALE 4 "VIA SALARIA"
Adeguamento della piattaforma stradale e messa in sicurezza dal km 64+000 al km 70+800

PROGETTO DEFINITIVO COD. RM 364

PROGETTAZIONE: R.T.I.: PROGIN S.p.A. (capogruppo mandataria)
CREW Cremonesi Workshop S.r.l. - TECNOSISTEM S.p.A.
ART Risorse Ambiente Territorio S.r.l. - ECOPLAME S.r.l.

RESPONSABILE INTEGRAZIONI PRESTAZIONI SPECIALISTICHE:
Dott. Ing. Antonio GRIMALDI (Progin S.p.A.)

PROGETTISTA FIRMATARIO:
Dott. Ing. Lorenzo INFANTE (Progin S.p.A.)
Codice degli Impieghi della Provincia di Salerno n. 3445

RESPONSABILE STUDIO IMPATTO AMBIENTALE:
Dott. Arch. Salvatore SCOPPIETTA (Progin S.p.A.)

IL GEOLOGO:
Dott. Geol. Giovanni CARRA (ART Ambiente Risorse e Territorio S.r.l.)
Codice del Geologo Regione Emilia Romagna n. 043 A

IL COORDINATORE PER LA SICUREZZA IN FASE DI PROGETTAZIONE:
Dott. Ing. Michele Curiale (Progin S.p.A.)

CAPOGRUPPO MANDATARIA:
PROGETTAZIONE INFRASTRUTTURE
PROGIN S.p.A. Direttore Tecnico: Dott. Ing. Lorenzo INFANTE

MANDANTI:
CREW Cremonesi Workshop S.r.l. Direttore Tecnico: Dott. Arch. Claudio TURRINI
TECNOSISTEM S.p.A. Direttore Tecnico: Dott. Ing. A. AVETIA

ART Risorse Ambiente Territorio S.r.l. Direttore Tecnico: Dott. Ing. Achille DEVITOFRANCESCO
ECOPLAME S.r.l. Direttore Tecnico: Dott. Arch. Pasquale PISANO

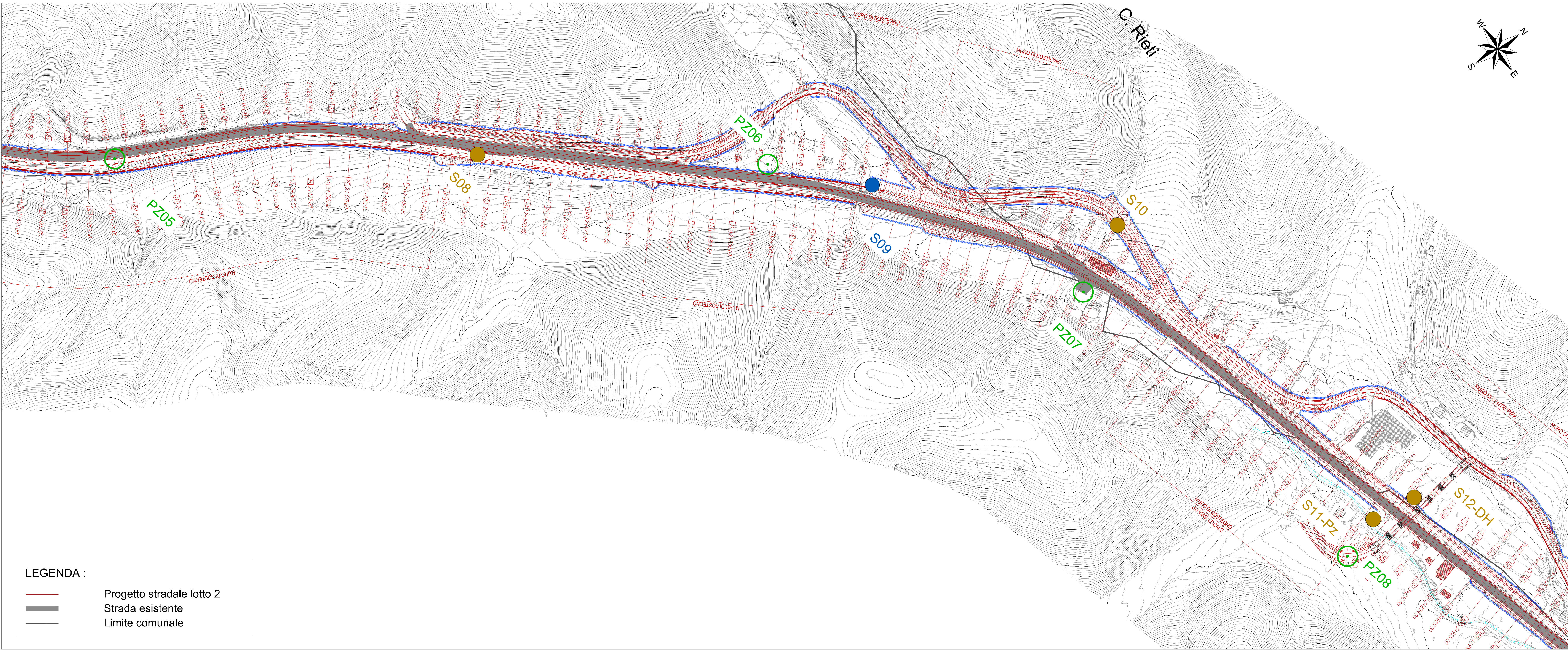
VISTO IL RESPONSABILE DEL PROCEDIMENTO:
Dott. Ing. Achille DEVITOFRANCESCO

PROTOCOLLO DATA 202...

CANTIERIZZAZIONE E FASI REALIZZATIVE
PIANO UTILIZZO TERRE
Planimetria con ubicazioni indagini ambientali e geognostiche TAV.1/2

CODICE PROGETTO	NOME FILE	REVISIONE	SCALA:
DP1 RM364 D21	CODICE ELAB. T02CA03CANP101	A	1:2000
A	Prima emissione	11/21	Di Nicora Scoppetta Infante
REV.	DESCRIZIONE	DATA	REDATTO VERIFICATO APPROVATO

Quadro 2 SCALA 1:2.000



LEGENDA :

- Progetto stradale lotto 2
- Strada esistente
- Limite comunale