

Legenda

Sistema del Paesaggio Naturale

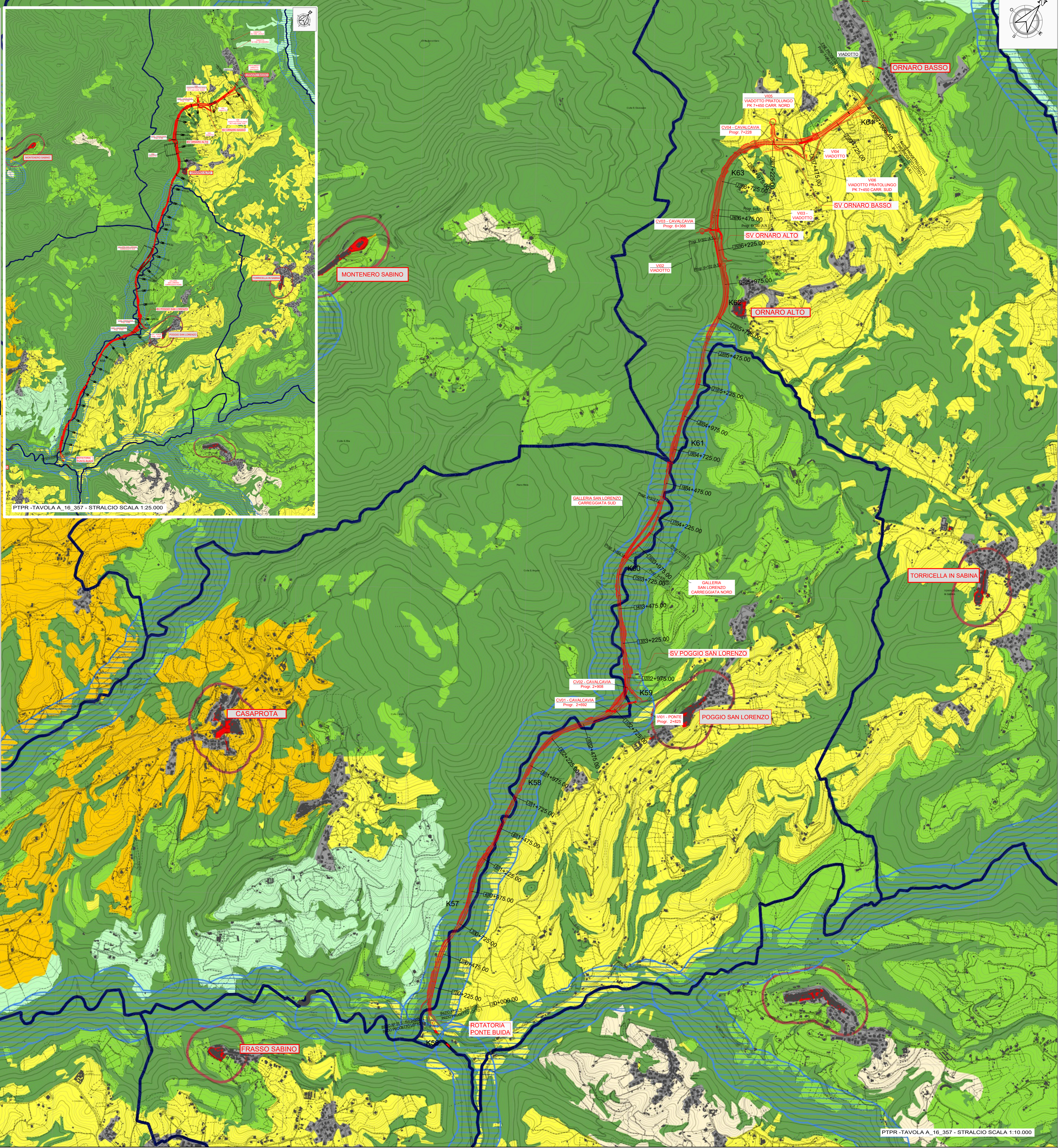
- Paesaggio Naturale
- Paesaggio Naturale di Comunità
- Paesaggio Naturale Agrario
- Coste marine, lacuali e corali d'acqua

Sistema del Paesaggio Agrario

- Paesaggio Agrario di Rilievante Valore
- Paesaggio Agrario di Valore
- Paesaggio Agrario di Contesità

Sistema del Paesaggio Insediativo

- Paesaggio dei Centri e Nuclei Storici con relativa fascia di rispetto
- Parchi, Ville e Giardini Storici
- Paesaggio degli Insediamenti Urbani
- Paesaggio degli Insediamenti in Evoluzione
- Paesaggio dell'Insediamento Storico Diffuso
- Reti, Infrastrutture e Servizi
- Arece di Visuale
- Punti di Visuale
- Percorsi panoramici
- Ambiti di recupero e valorizzazione paesistica
- Punti attrezzati con valenza paesistica



keyplan

CONFINI COMUNALI

anas Direzione Progettazione e Realizzazione Lavori

Strada Statale 4 VIA SALARIA
Adeguamento della piattaforma stradale e messa in sicurezza
dal Km 56+000 al Km 70+800

PROGETTO DEFINITIVO COD RM180
COD RM364

PROGETTAZIONE: R.T.I.: PROGIN S.p.A. (capogruppo mandataria)
CREW Cremonesi Workshop S.r.l. - TECNO SISTEM S.p.A.
ECOPLAME S.r.l. - ART Risorse Ambiente Territorio S.r.l.

RESPONSABILE INTEGRAZIONI PRESTAZIONI SPECIALISTICHE: Dot. Ing. Antonio GRIMALDI (Progin S.p.A.)	CAPOGRUPPO MANDATARIA: PROGETTAZIONE INFRASTRUTTURE PROGIN S.p.A.	Direttore Tecnico: Dot. Ing. Lorenzo INFANTE
PROGETTISTA FIRMATARIO: Dot. Ing. Lorenzo INFANTE (Progin S.p.A.)	MANDANTI: TECNOSISTEM S.p.A. ECOPLAME S.r.l.	Direttore Tecnico: Dot. Arch. Andrea AVETA
RESPONSABILE STUDIO IMPATTO AMBIENTALE Dot. Arch. Salvatore SCOPETTA (Progin S.p.A.)	MANDANTI: TECNOSISTEM S.p.A. ECOPLAME S.r.l.	Direttore Tecnico: Dot. Arch. Pasquale PIANO
IL GEOLOGO: Dot. Geol. Giovanni CARRA (ART Ambiente Risorse e Territorio S.r.l.)	TECNOSISTEM S.p.A.	
IL COORDINATORE PER LA SICUREZZA IN FASE DI PROGETTAZIONE: Dot. Ing. Michele CURIEL (Progin S.p.A.)	ECOPLAME S.r.l.	
VISTO IL RESPONSABILE DEL PROCEDIMENTO: Dot. Ing. Achille DEVOTIFRANCISCHI	art	
PROTOCOLLO	DATA	

STUDIO DI IMPATTO AMBIENTALE
PARTE GENERALE
PTPR LAZIO - Sistemi ed ambiti di paesaggio - Tavole A - Stralcio - Lotto1

CODICE PROGETTO DP RM 180D20 DP RM 364D20	NOME FILE CODICE ELAB.: T001A01AMBCT01	REVISIONE B	SCALA: vire
B A	Emisione a seguito istruttoria ANAS Prima emisione	11/2021 08/2021	Diaferia Diaferia
REV.	DESCRIZIONE	DATA	REDATTO VERIFICATO APPROVATO

PTPR -TAVOLA A_16_357 - STRALCIO SCALA 1:10.000