

**Legenda**

**Sistema del Paesaggio Naturale**

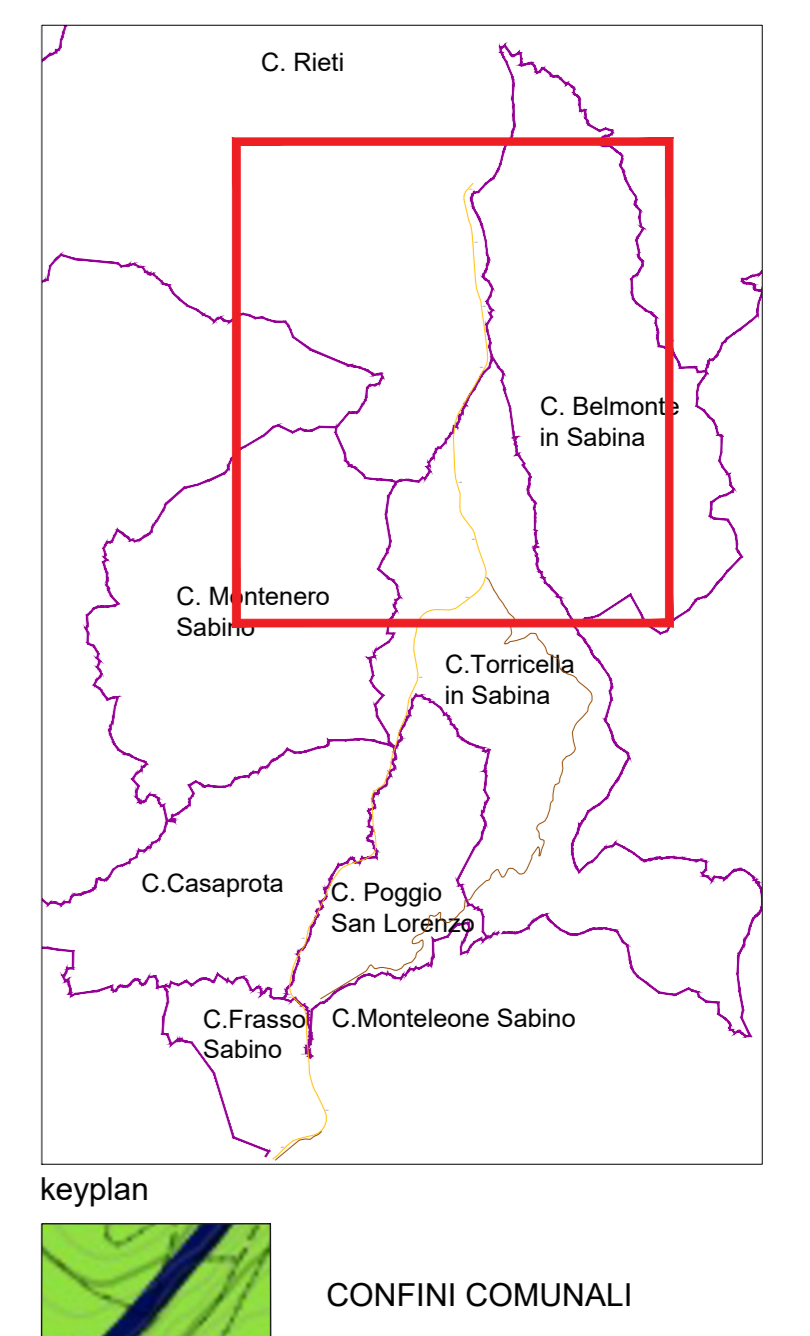
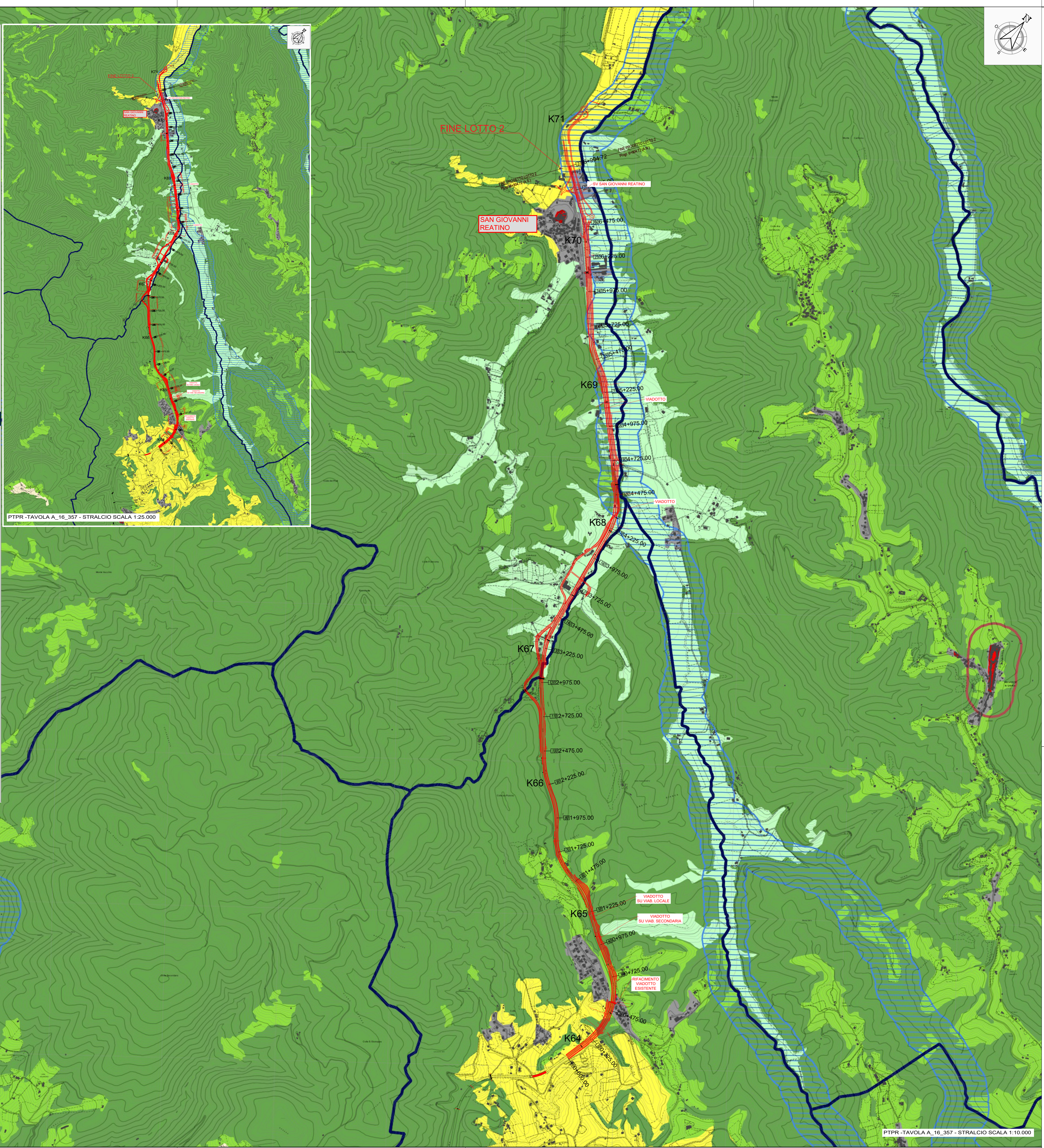
- Paesaggio Naturale
- Paesaggio Naturale di Comunità
- Paesaggio Naturale Agrario
- Coste marine, locali e corai d'acqua

**Sistema del Paesaggio Agrario**

- Paesaggio Agrario di Rilievante Valore
- Paesaggio Agrario di Valore
- Paesaggio Agrario di Contesità

**Sistema del Paesaggio Insediativo**

- Paesaggio dei Centri e Nuclei Storici con relativa fascia di rispetto
- Parchi, Ville e Giardini Storici
- Paesaggio degli Insediamenti Urbani
- Paesaggio degli Insediamenti in Evoluzione
- Paesaggio dell'Insediamento Storico Diffuso
- Reti, Infrastrutture e Servizi
- Arece di Visuale
- Punti di Visuale
- Percorsi panoramici
- Ambiti di recupero e valorizzazione paesistica
- Piani attutiti con valenza paesistica



**anas** Direzione Progettazione e Realizzazione Lavori

**Strada Statale 4 VIA SALARIA**  
Adeguamento della piattaforma stradale e messa in sicurezza dal Km 56+000 al Km 70+800

**PROGETTO DEFINITIVO** cod RM180  
cod RM364

PROGETTAZIONE: R.T.I.: PROGIN S.p.A. (capogruppo mandataria)  
CREW Cremonesi Workshop S.r.l. - TECNO SISTEM S.p.A.  
ECOPLAME S.r.l. - ART Risorse Ambiente Territorio S.r.l.

RESPONSABILE INTEGRAZIONE PRESTAZIONI SPECIALISTICHE:  
Dott. Ing. Antonio GRIMALDI (Progin S.p.A.)  
Dott. Ing. Lorenzo INFANTE (Progin S.p.A.)  
Dott. Arch. Salvatore SCOPETTA (Progin S.p.A.)

CAPOGRUPPO MANDATARIA:  
PROGIN S.p.A.  
MANDANTI:  
Dott. Geol. Giovanni CARRA (ART Ambiente Risorse e Territorio S.r.l.)  
Dott. Arch. Claudio TURRINI

IL GEOLOGO:  
Dott. Geol. Giovanni CARRA (ART Ambiente Risorse e Territorio S.r.l.)

IL COORDINATORE PER LA SICUREZZA IN FASE DI PROGETTAZIONE:  
Dott. Ing. Michele CURIEL (Progin S.p.A.)

VISTO IL RESPONSABILE DEL PROCEDIMENTO:  
Dott. Ing. Achille DEVOTIFRANCESCO

PROTOCOLLO DATA

**STUDIO DI IMPATTO AMBIENTALE**  
**PARTE GENERALE**  
PTPR LAZIO - Sistemi ed ambiti di paesaggio - Tavole A - Stralcio - Lotto2

CODICE PROGETTO	NOME FILE	REVISIONE	SCALA
DP RM 180D20			
DP RM 364D20			
	CODICE ELAB: T001A01AMBCT02	B	varie

REV.	DESCRIZIONE	DATA	REDATTO	VERIFICATO	APPROVATO
B	Emissione a seguito istruttoria ANAS	11/2021	Diferia	Greco	Scoppetta
A	Prima emissione	08/2021	Diferia	Greco	Scoppetta