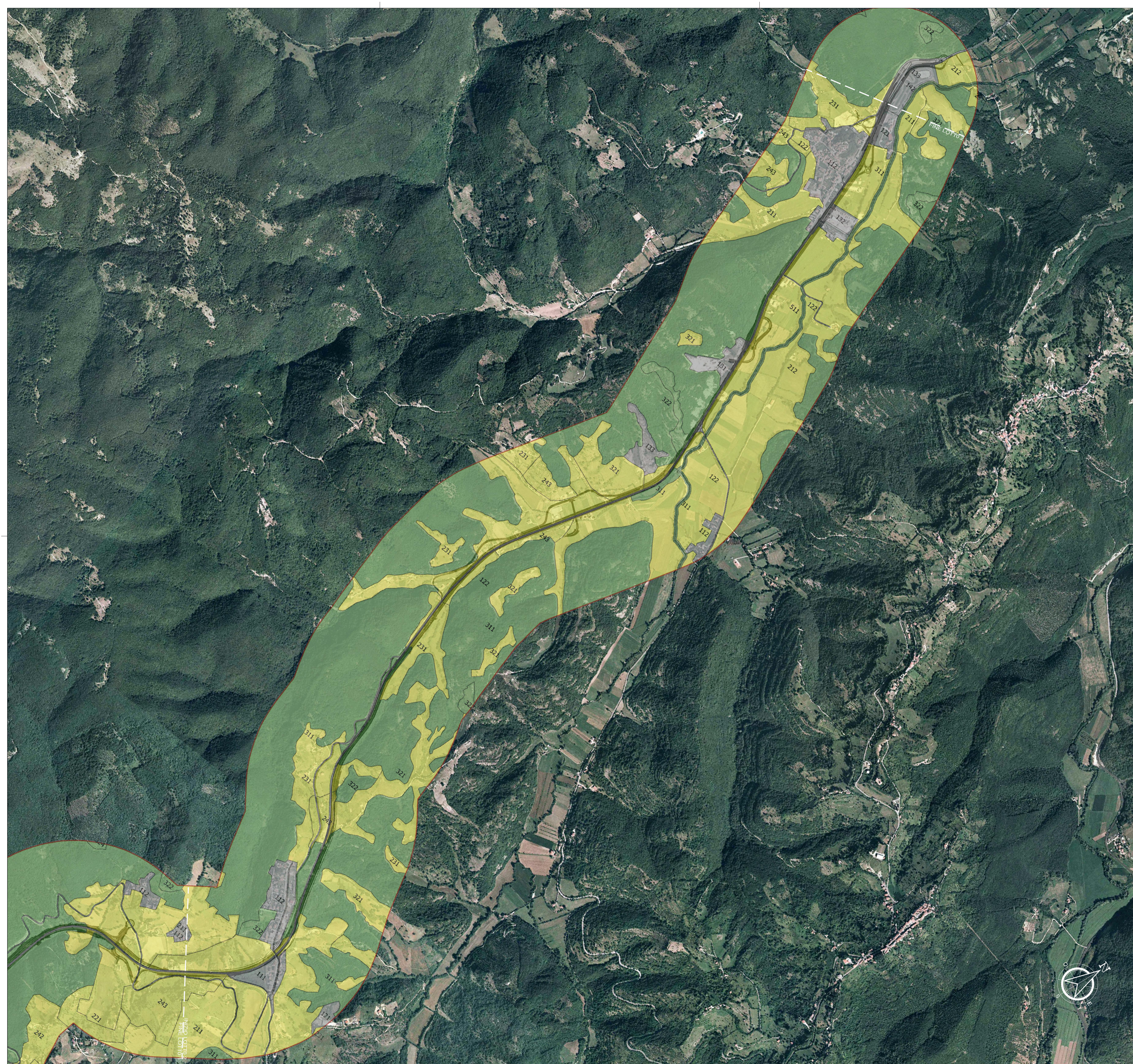
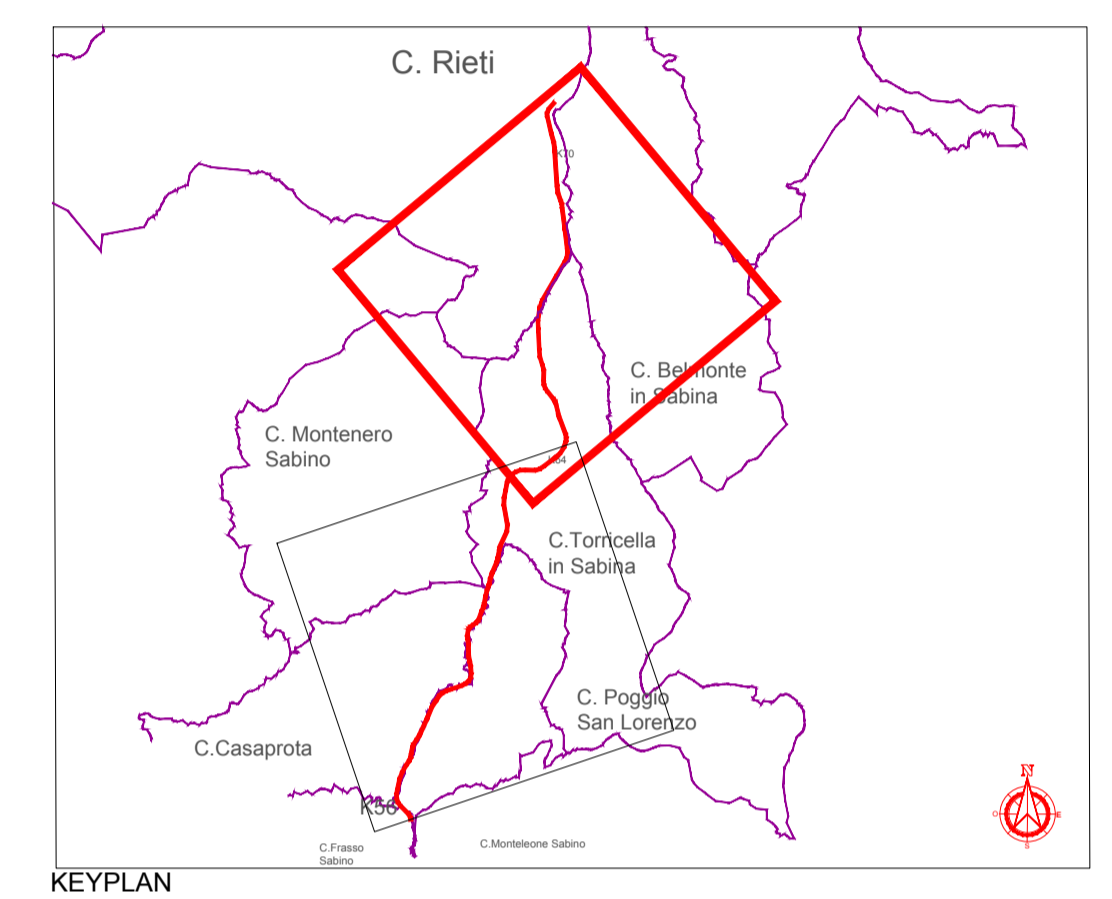


**LEGENDA**

- Agricolo
- Antropico
- Forestale/seminaturale



**STRADA STATALE 4 "VIA SALARIA"**  
Adeguamento della piattaforma stradale e messa in sicurezza dal km 56+000 al km 70+800

<b>PROGETTO DEFINITIVO</b>		COD. RM 180/364
PROGETTAZIONE: R.T.I.: PROGIN S.p.A. (capogruppo mandataria) CREW Cremonesi Workshop S.r.l - TECNOSISTEM S.p.A ART Risorse Ambiente Territorio S.r.l - ECOPLAME S.r.l.		
RESPONSABILE INTEGRAZIONE PRESTAZIONI SPECIALISTICHE: Dott. Ing. Antonio GRIMALDI (Progin S.p.A.)	CAPOGRUPPO MANDATARIA: PROGETTAZIONE INFRASTRUTTURE PROGIN S.p.A. Direttore Tecnico: Dott. Ing. Lorenzo INFANTE	
PROGETTISTA FIRMATARIO: Dott. Ing. Lorenzo INFANTE (Progin S.p.A.) Ordine degli Ingegneri della Provincia di Salerno n. 3446	MANDANTI: CREW Cremonesi Workshop S.r.l.   TECNOSISTEM S.p.A. Direttore Tecnico: Dott. Arch. Claudio TURRINI   Direttore Tecnico: Dott. Ing. A. AVETA	
RESPONSABILE STUDIO IMPATTO AMBIENTALE: Dott. Arch. Salvatore SCOPPETTA (Progin S.p.A.)	IL GEOLOGO: Dott. Geol. Giovanni CARRA (ART Ambiente Risorse e Territorio S.r.l.) Ordine dei Geologi Regione Emilia Romagna n. 643 A	
IL COORDINATORE PER LA SICUREZZA IN FASE DI PROGETTAZIONE: Dott. Ing. Michele Curiale (Progin S.p.A.)	VISTO: IL RESPONSABILE DEL PROCEDIMENTO: Dott. Ing. Achille DEVITOFRANCESCHI	
PROTOCOLLO _____ DATA _____ 202__	art   ECOPLAME Direttore Tecnico: Dott. Ing. Ivo FRESIA   Direttore Tecnico: Dott. Arch. Pasquale PISANO	

STUDIO DI IMPATTO AMBIENTALE ANALISI DELLO STATO DELL'AMBIENTE CARTA DEGLI ECOSISTEMI - Lotto 2					
CODICE PROGETTO	NOME FILE	REVISIONE	SCALA:		
DP RM 180/364 D20	CODICE ELAB. T021A02AMBCT06	B	1:10.000		
B	Emissione a seguito istruttoria Anas	11/2021	Scarano	Moreno	Pisano
A	Prima emissione	08/2021	Scarano	Marena	Pisano
REV.	DESCRIZIONE	DATA	REDATTO	VERIFICATO	APPROVATO