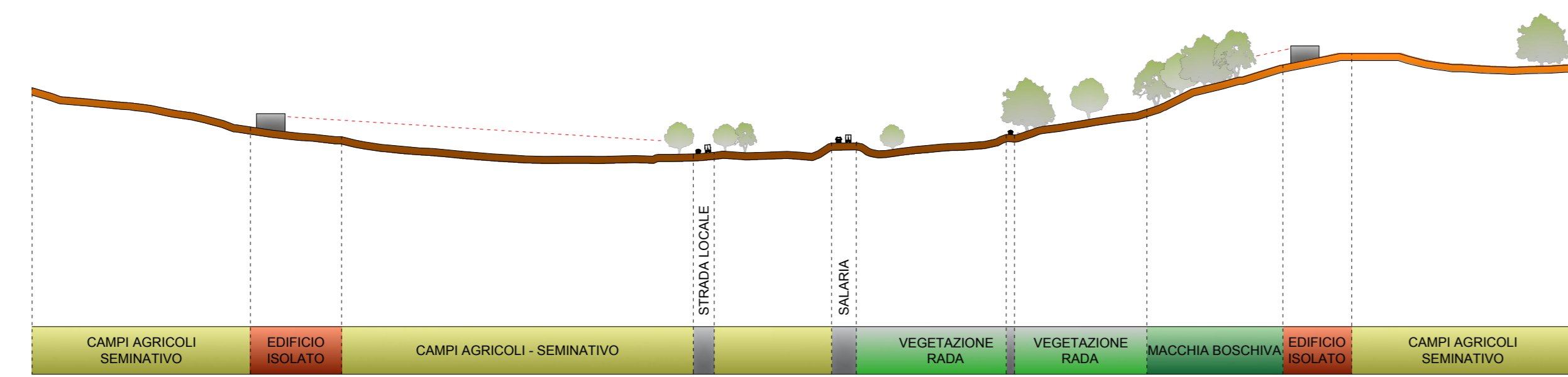
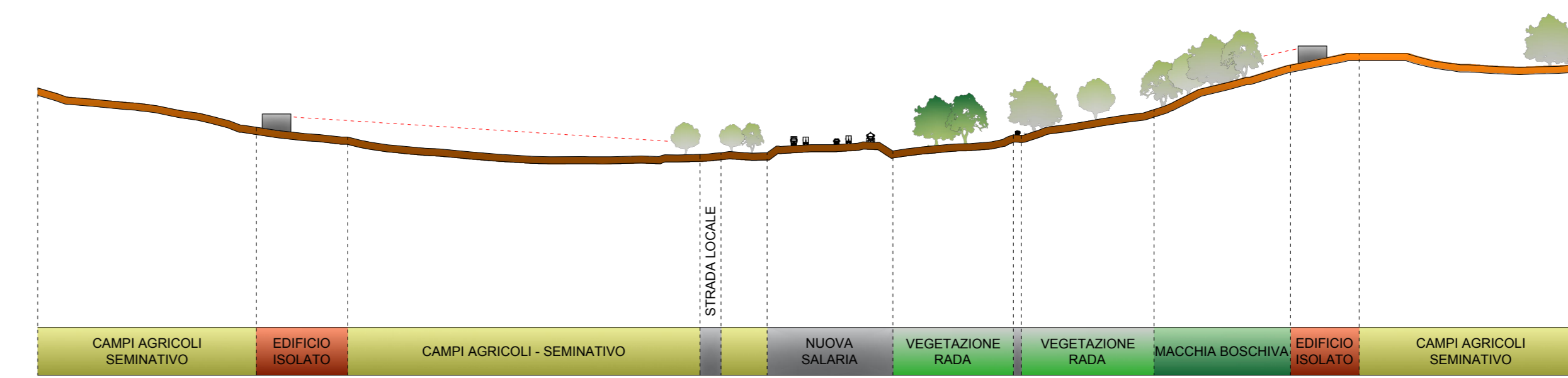




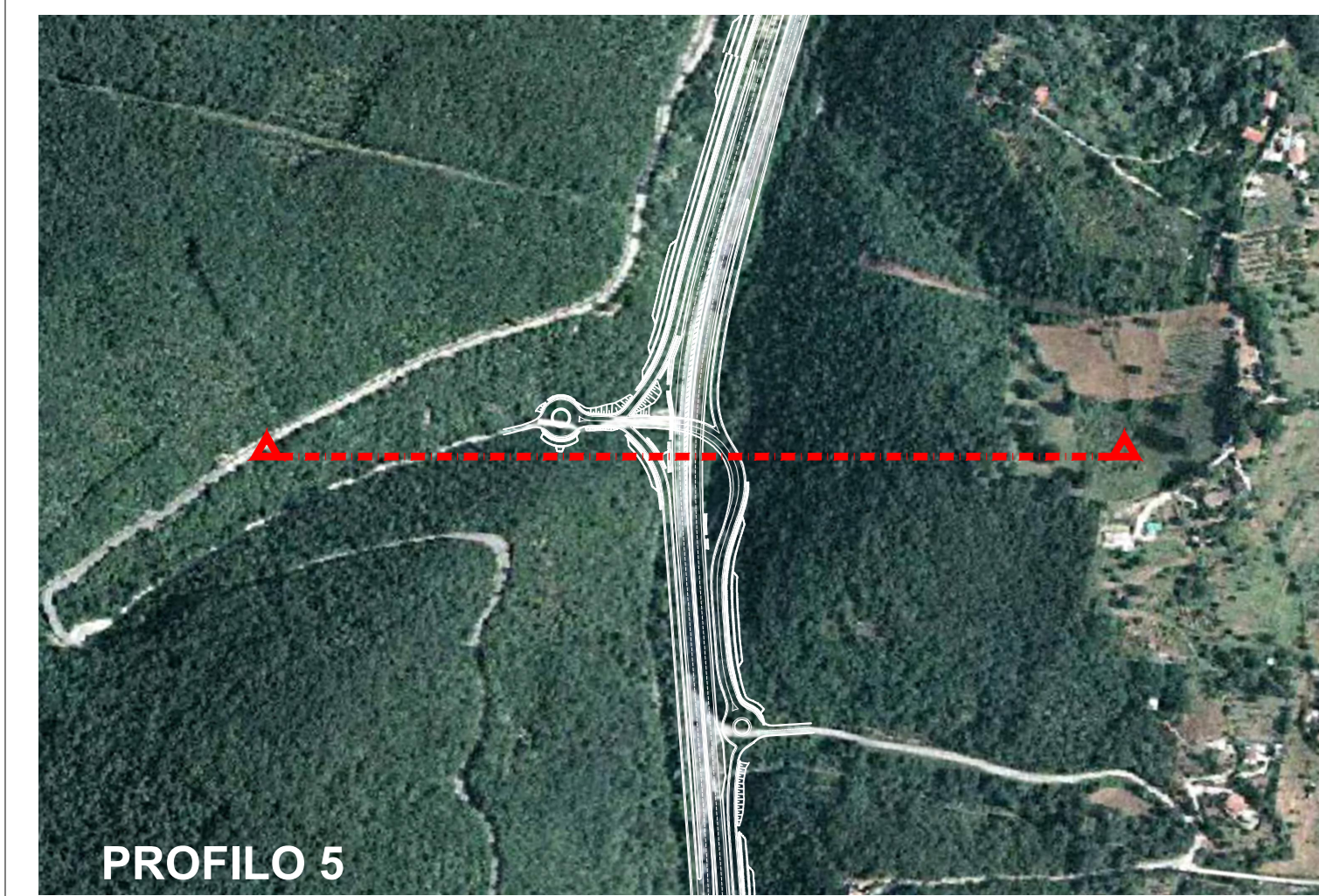
PROFILO 6



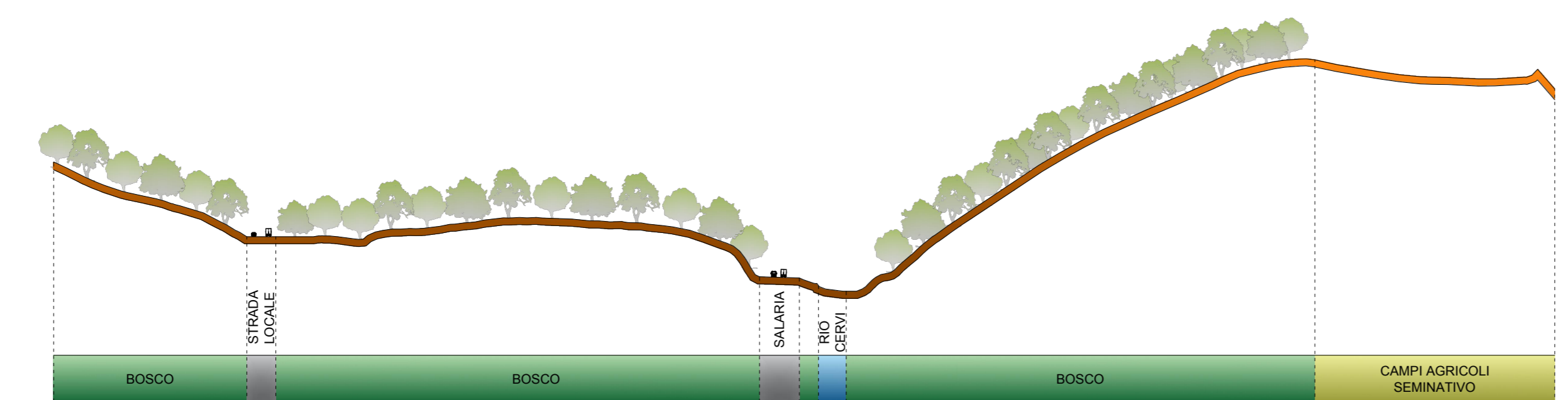
PROFILO 6 - ANTE OPERAM



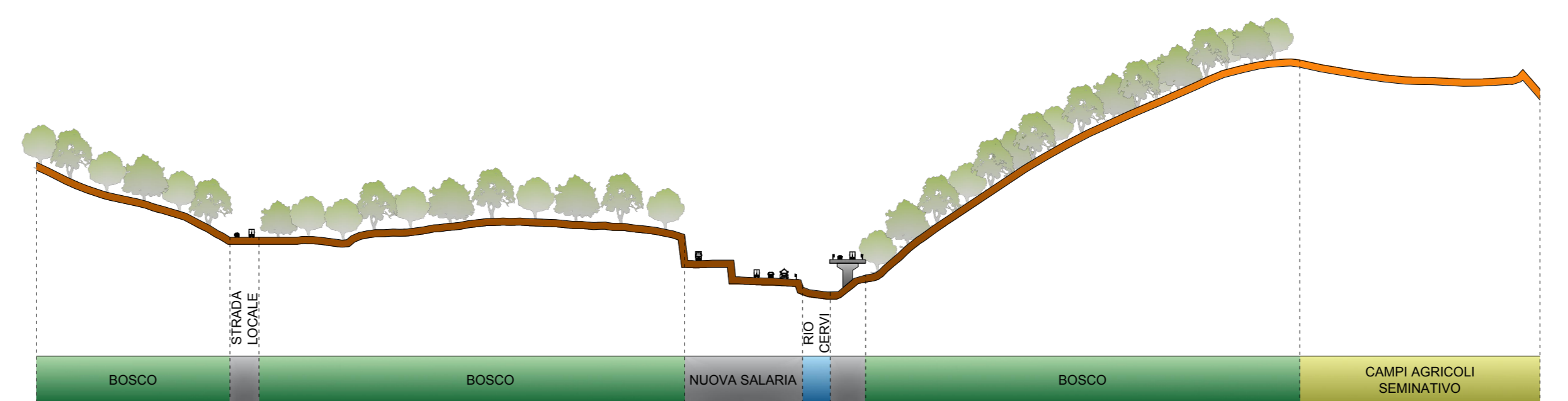
PROFILO 6 - POST OPERAM



PROFILO 5



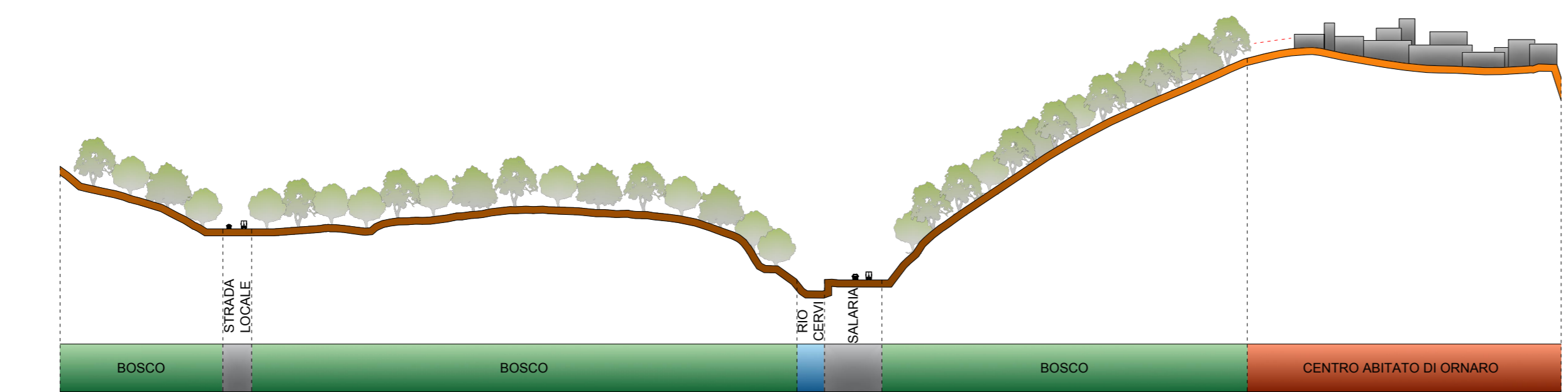
PROFILO 5 - ANTE OPERAM



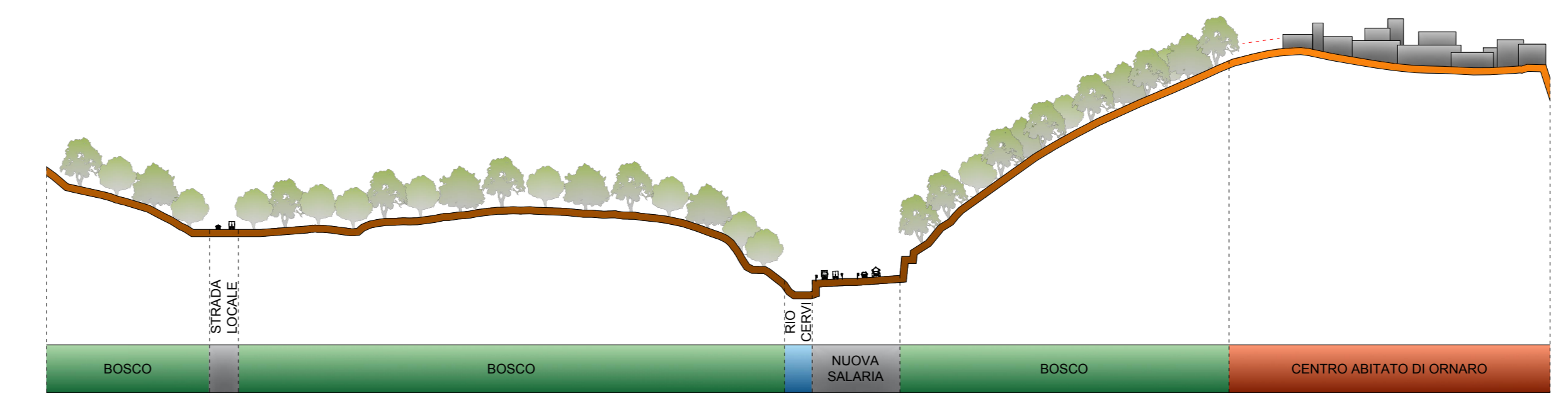
PROFILO 5 - POST OPERAM



PROFILO 4



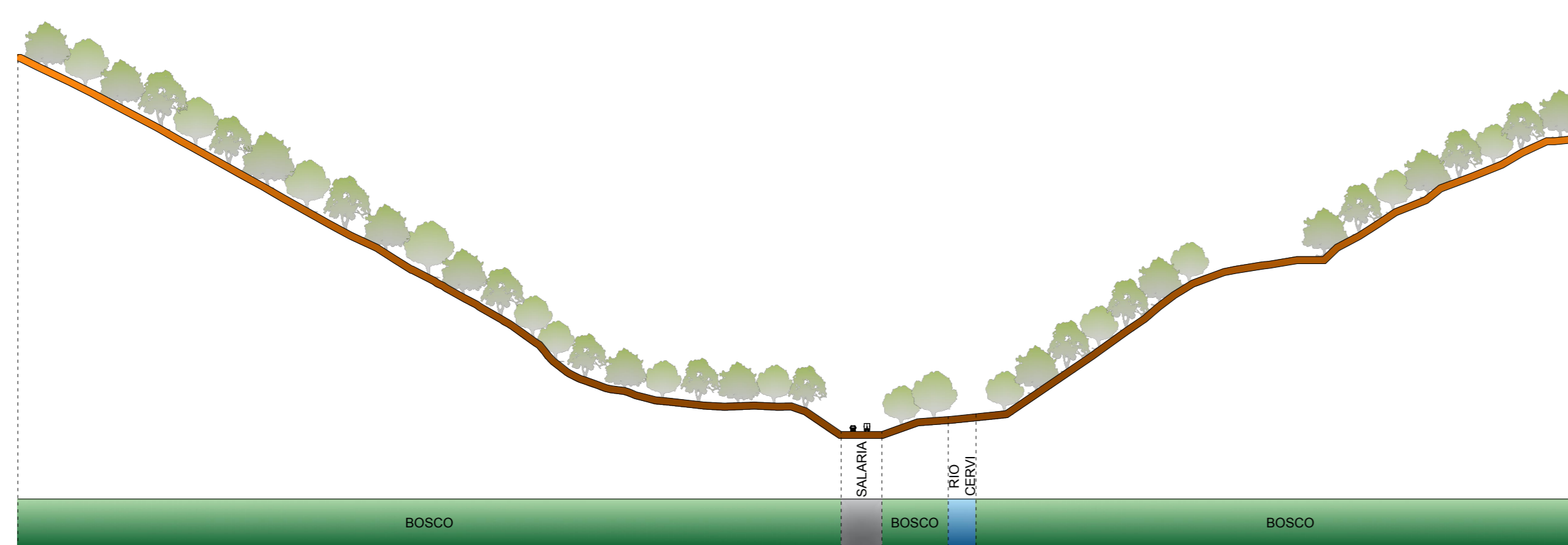
PROFILO 4 - ANTE OPERAM



PROFILO 4 - POST OPERAM



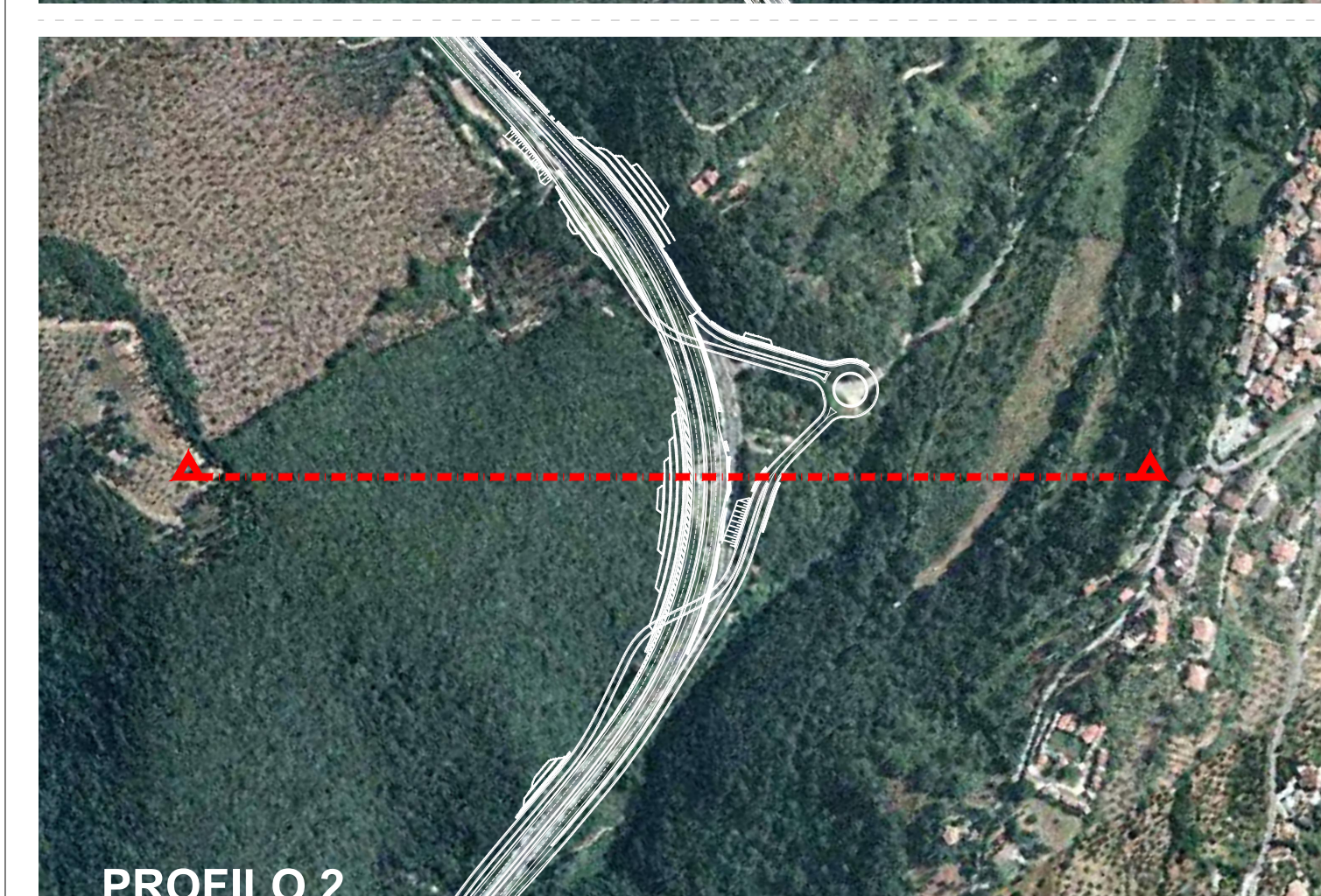
PROFILO 3



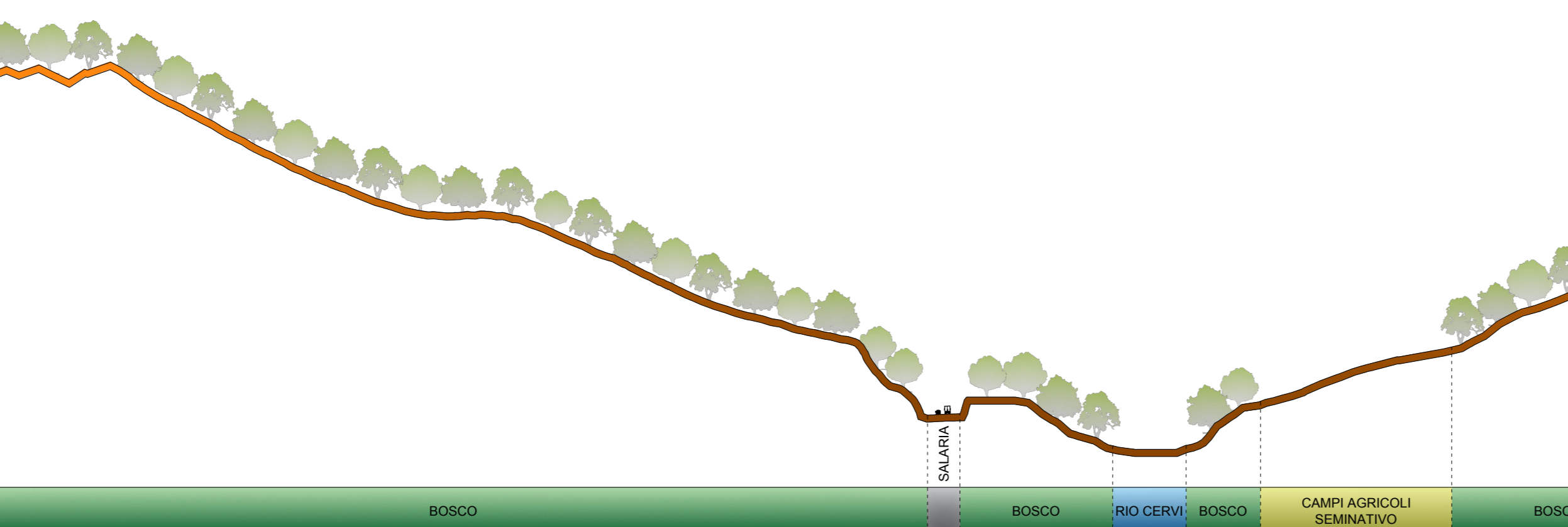
PROFILO 3 - ANTE OPERAM



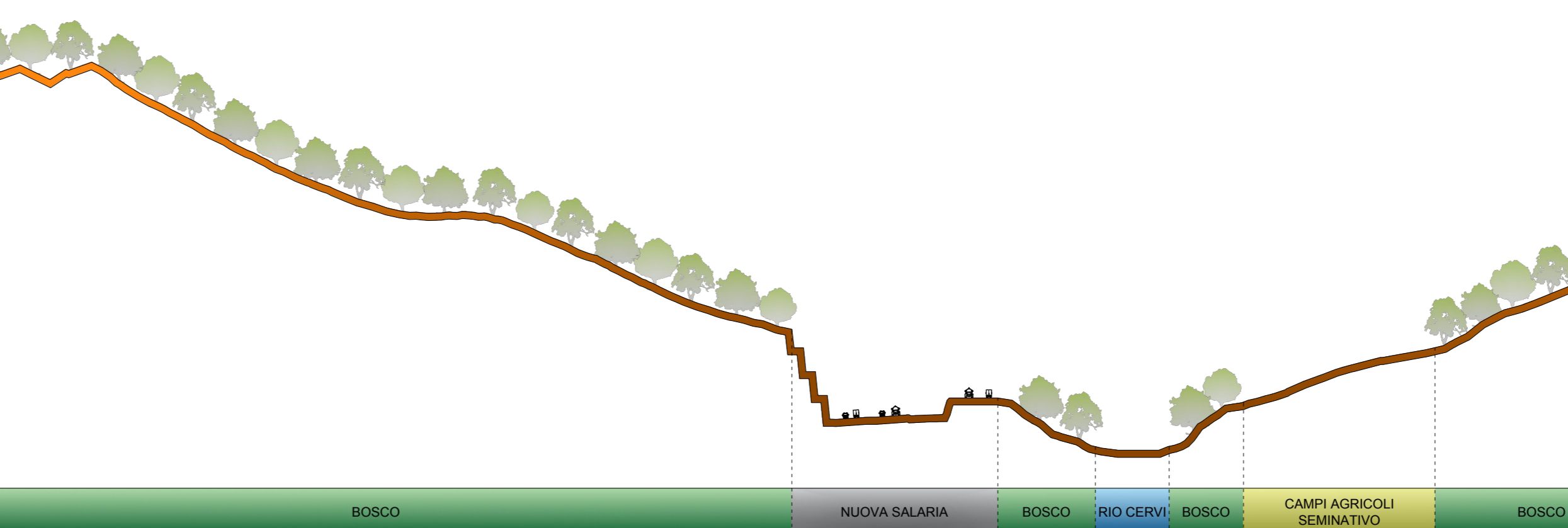
PROFILO 3 - POST OPERAM



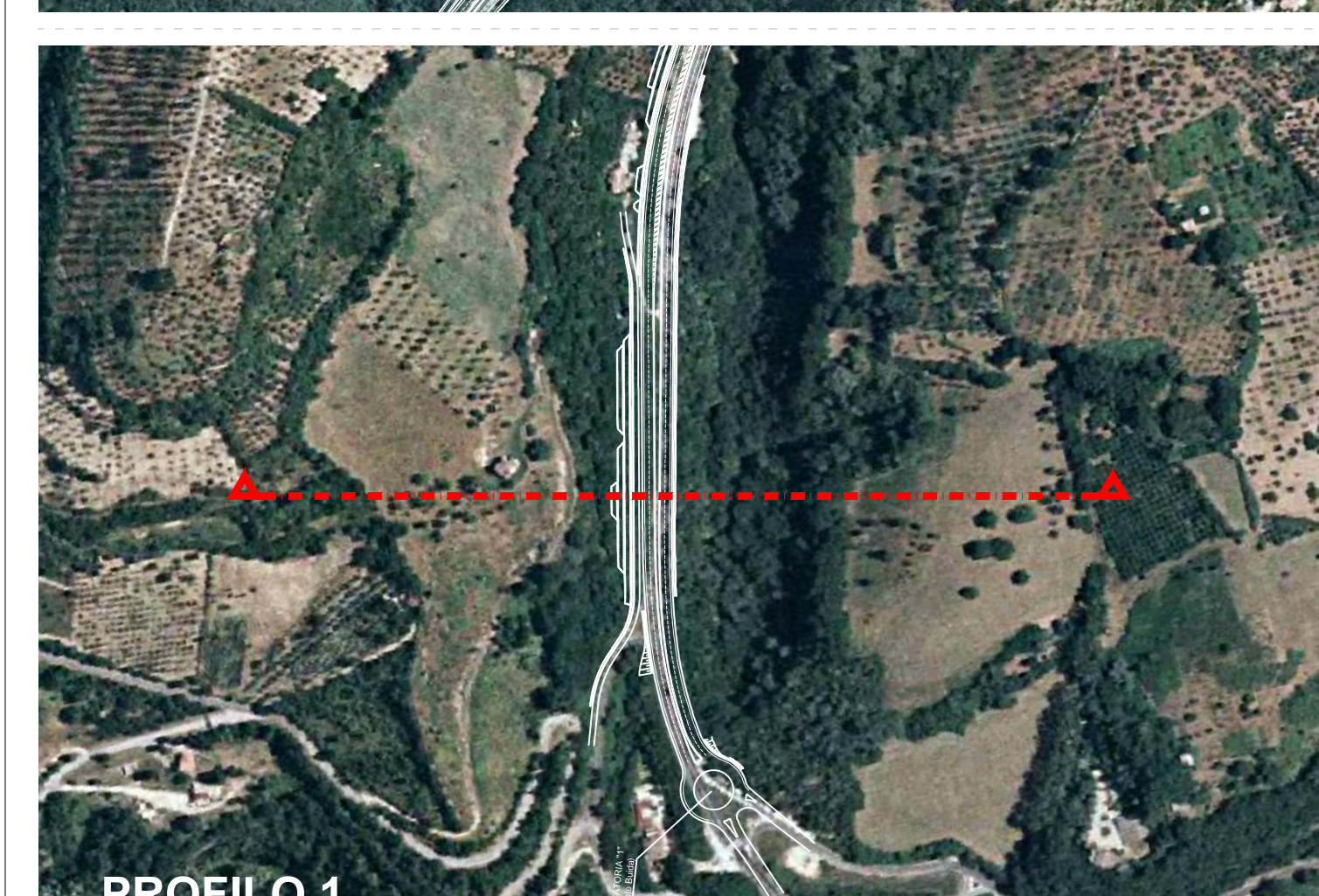
PROFILO 2



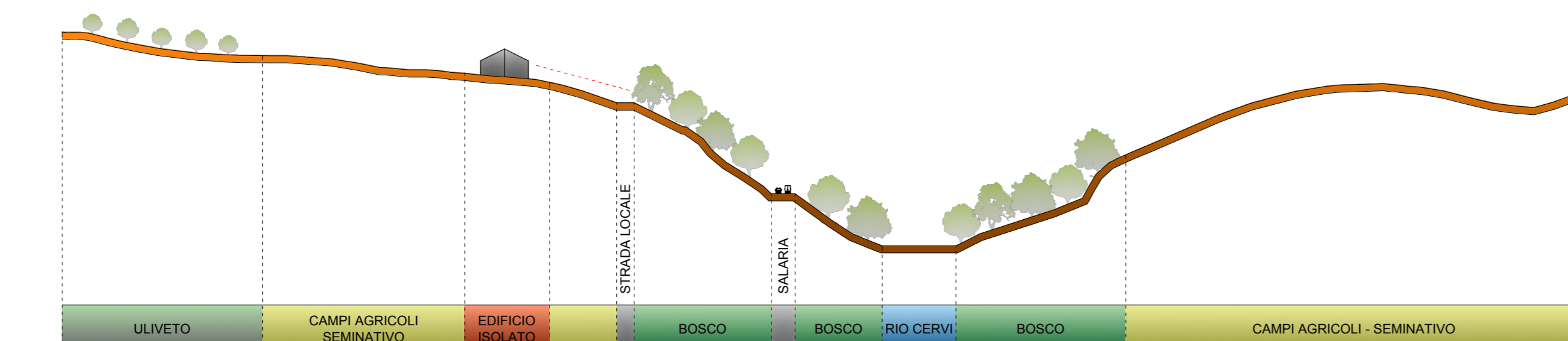
PROFILO 2 - ANTE OPERAM



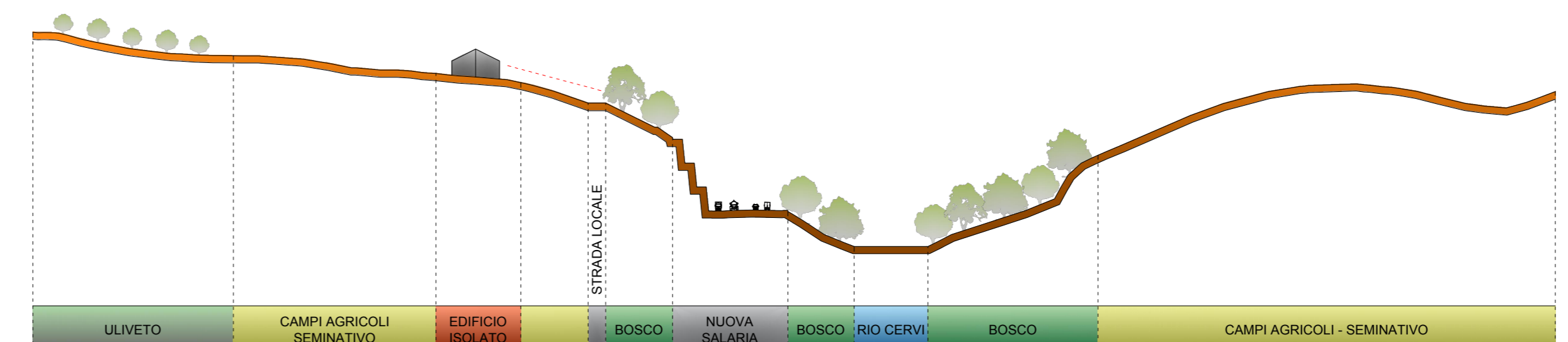
PROFILO 2 - POST OPERAM



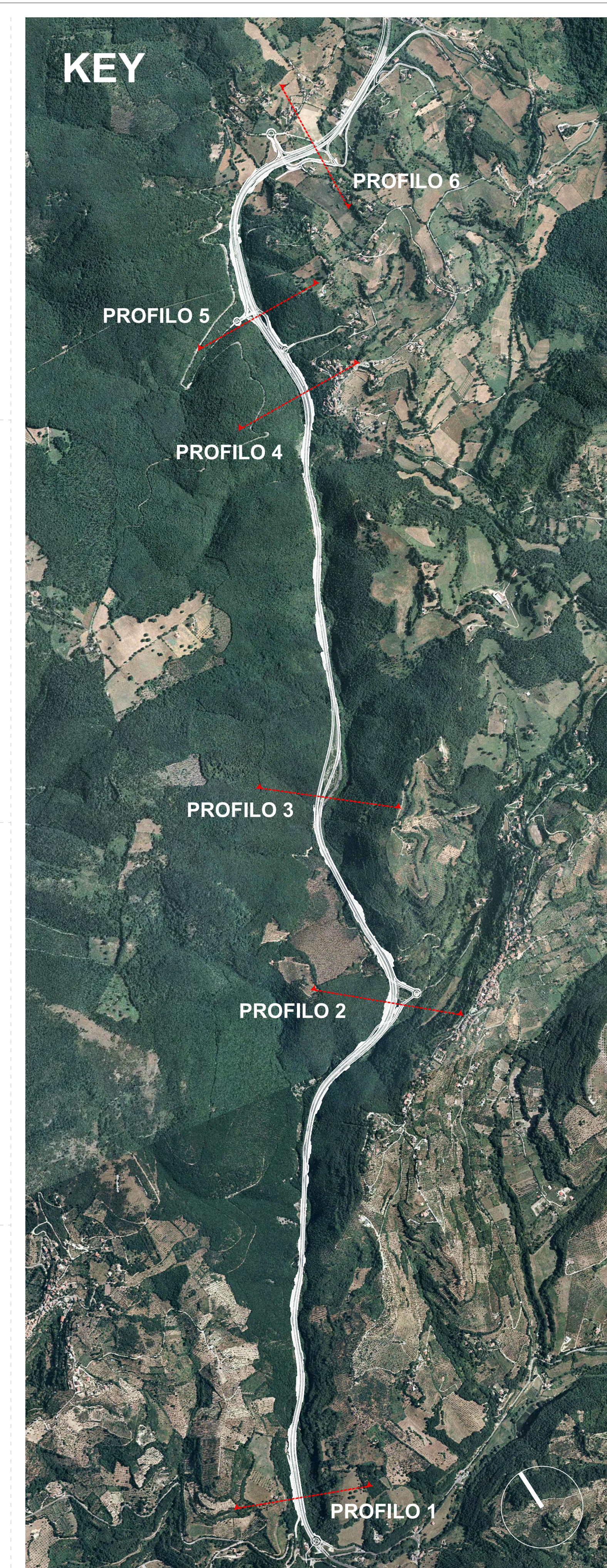
PROFILO 1



PROFILO 1 - ANTE OPERAM



PROFILO 1 - POST OPERAM



**KEY**

**anas** Direzione Progettazione e Realizzazione Lavori

**STRADA STATALE 4 "VIA SALARIA"**  
Adegumento della piattaforma stradale e messa in sicurezza dal km 56+000 al km 70+800

**PROGETTO DEFINITIVO** COD. RM 180/364

PROGETTAZIONE: R.T.I.: PROGİN S.p.A. (capogruppo mandataria)  
CREW Cremonesi Workshop S.r.l. - TECNOSISTEM S.p.A.  
ART Risorse Ambiente Territorio S.r.l. - ECOPLAME S.r.l.

RESPONSABILE INTEGRAZIONE PRESTAZIONI SPECIALISTICHE: Dott. Ing. Antonio ORLANDI (Progin S.p.A.)  
PROGETTISTA FIRMATARIO: Dott. Ing. Lorenzo INFANTE (Progin S.p.A.)  
CAPOGRUPPO MANDATARIA: PROGİN S.p.A. Direttore Tecnico: Dott. Ing. Lorenzo INFANTE

RESPONSABILE STUDIO IMPATTO AMBIENTALE: Dott. Arch. Salvatore SCORPETTA (Progin S.p.A.)  
MANDANTI: **CREW** (Cremonesi Workshop S.r.l.)  
DIRETTORE TECNICO: Dott. Arch. Claudio TURRINI

IL GEOLOGO: Dott. Geol. Giovanni CARRA (ART Ambiente Risorse e Territorio S.r.l.)  
CONFESSIONE: Dott. Arch. ANIETA

IL COORDINATORE PER LA SICUREZZA IN FASE DI PROGETTAZIONE: Dott. Ing. Michele Curiale (Progin S.p.A.)

VISTO IL RESPONSABILE DEL PROCEDIMENTO: Dott. Ing. Achille DEVOTFRANCESCHI  
DIRETTORE TECNICO: Dott. Ing. Ivo PRESISA

ECOPLAME  
DIRETTORE TECNICO: Dott. Arch. Pasquale PISANO

**STUDIO IMPATTO AMBIENTALE**  
ANALISI DELLO STATO DELL'AMBIENTE  
SEZIONI PAESAGGISTICHE LOTTO 1

CODICE PROGETTO	NOME FILE	REVISIONE	SCALA:
DPRM380D20	TOZIA02AMBCT13A.DWG	A	1:2000
COORDE ILAB	T02IA02AMBCT13		

REV.	DESCRIZIONE	DATA	REDATTO	VERIFICATO	APPROVATO
A	Prima emissione	Ottobre 2021	D. D'Agostino	E. Scaroni	P. Pisano