

PLANIMETRIA SU ORTOFOTO - SCALA 1:2000



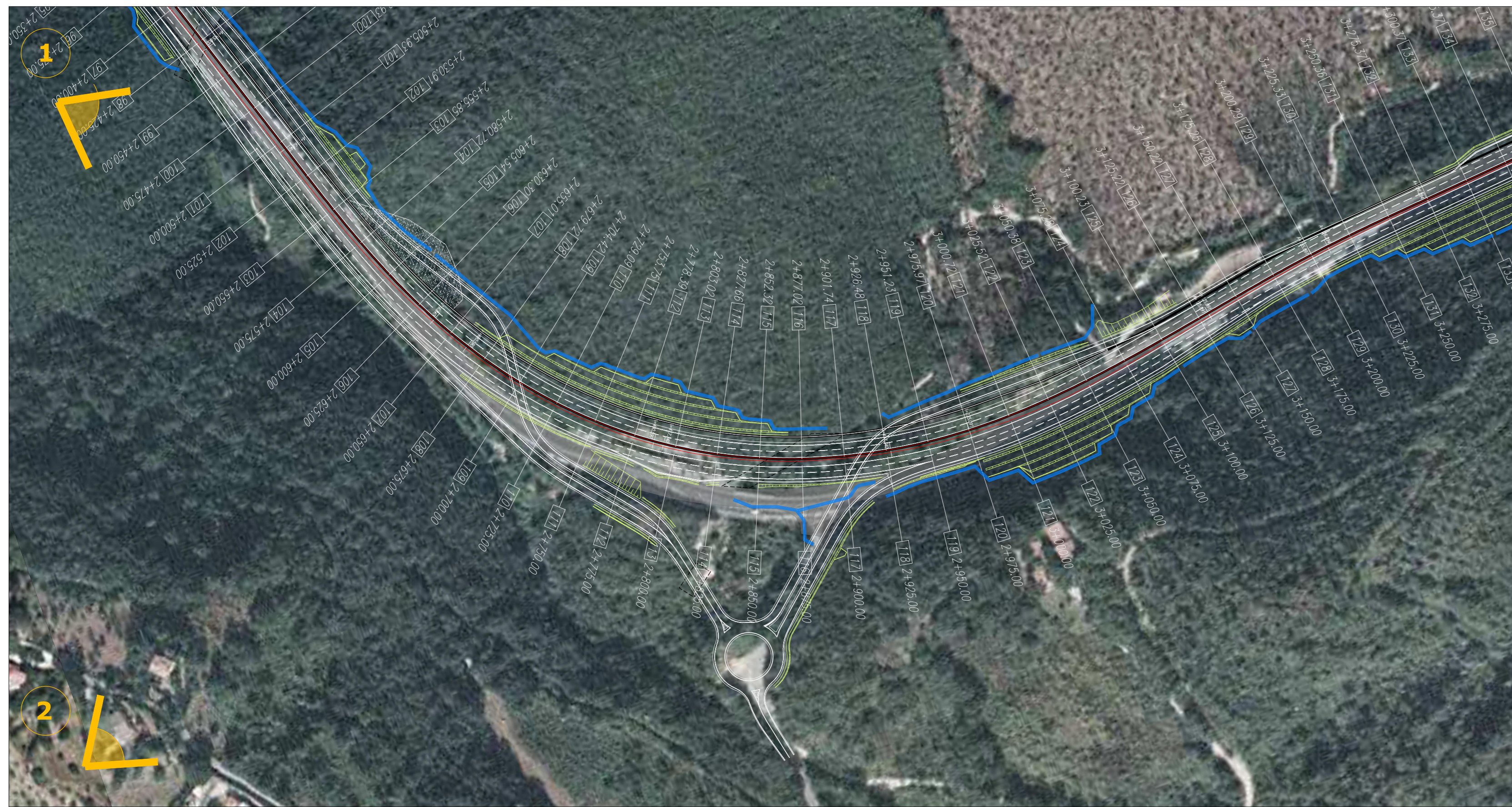
VISTE 3D DELL'AREA DI INTERVENTO



ESECUZIONE TAGLI DI VERSANTE - INSERIMENTO FOTOGRAFICO DALL'ALTO



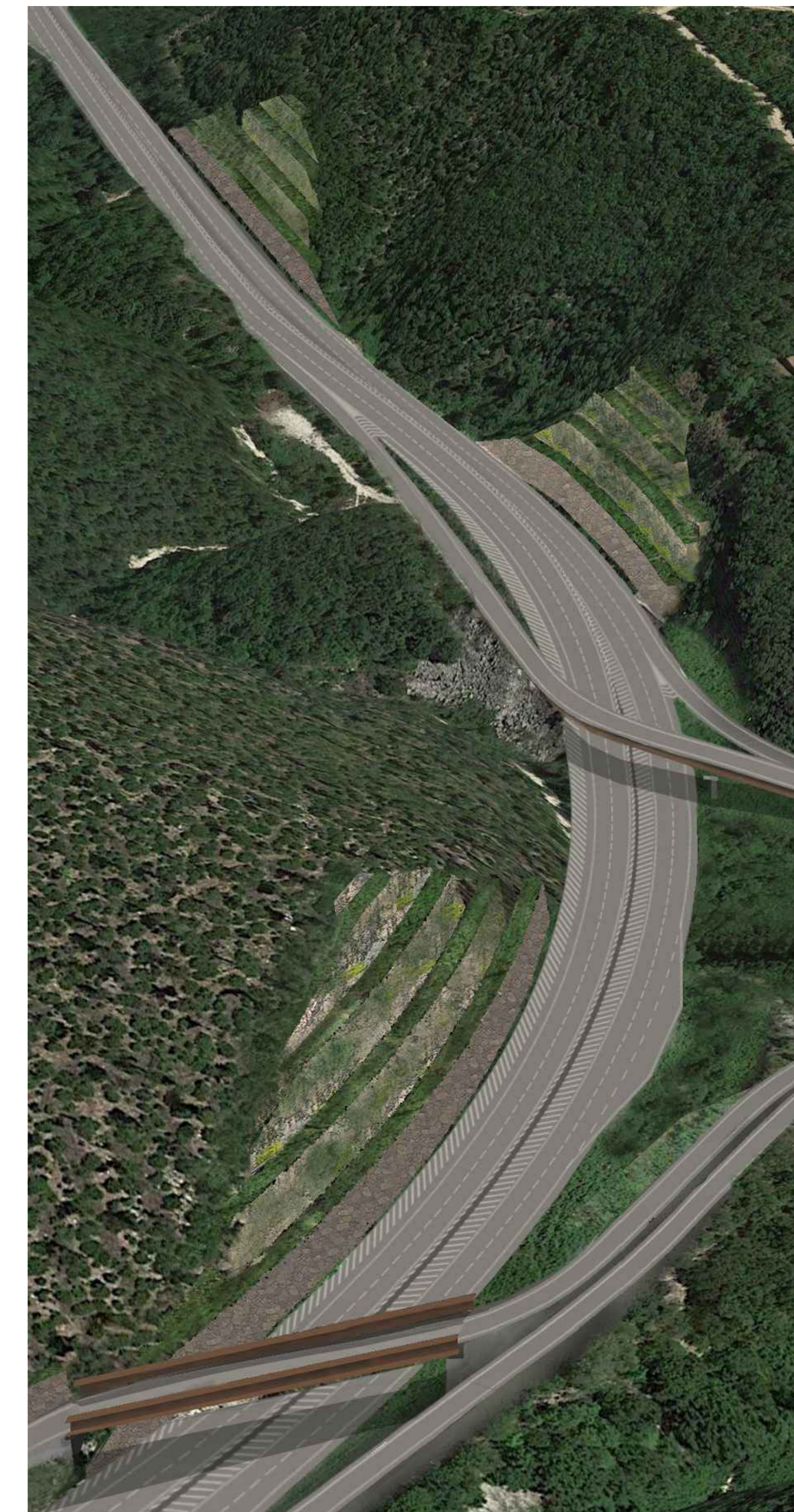
ESECUZIONE TAGLI DI VERSANTE - PROSPETTO CON FOTOSIMULAZIONE



PLANIMETRIA SU ORTOFOTO - SCALA 1:2000



VISTE 3D DELL'AREA DI INTERVENTO

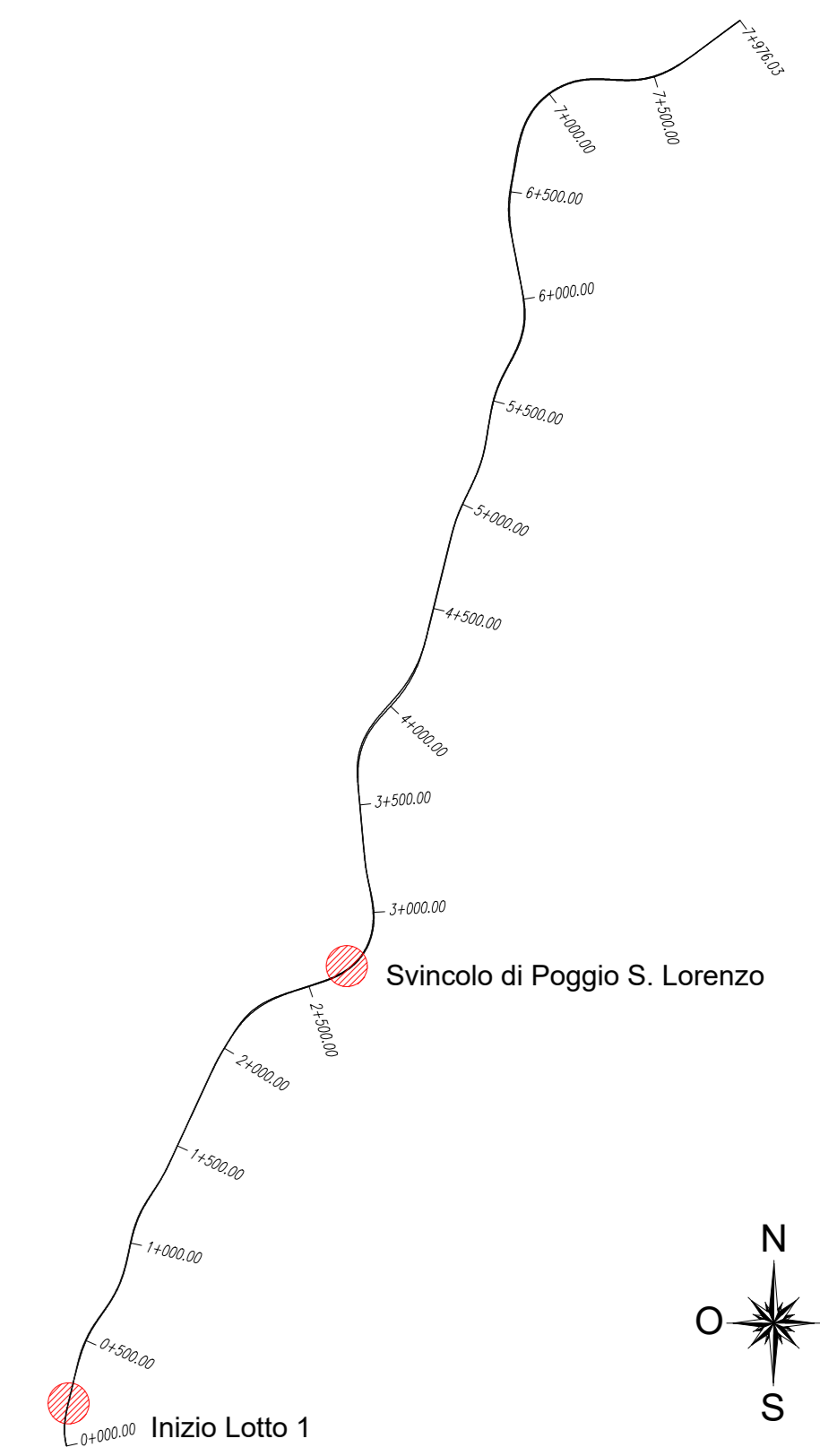



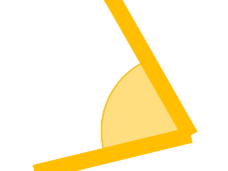
ESECUZIONE TAGLI DI VERSANTE - FOTOSIMULAZIONE SVINCOLO DI POGGIO SAN LORENZO



ESECUZIONE TAGLI DI VERSANTE - PROSPETTO CON FOTOSIMULAZIONE

KEY PLAN



-  S.S.4 SALARIA ATTUALE
-  CONO OTTICO DI INQUADRAMENTO



Strada Statale 4 VIA SALARIA
Adeguamento della piattaforma stradale e messa in sicurezza
dal Km 56+000 al Km 70+800

PROGETTO DEFINITIVO COD RM180/364

PROGETTAZIONE: R.T.I.: PROGIN S.p.A. (capogruppo mandataria)
 CREW Cremonesi Workshop S.r.l - TECNO SISTEM S.p.A.
 ECOPLAME S.r.l. - ART Risorse Ambiente Territorio S.r.l

RESPONSABILE INTEGRAZIONE PRESTAZIONI SPECIALISTICHE: Dot. Ing. Antonio GRIMALDI (ProgIn S.p.A.)	CAPOGRUPPO MANDATARIA: PROGIN S.p.A.	DIREZIONE TECNICA: Dot. Ing. Lorenzo INFANTE
PROGETTISTA FIRMATARIO: Dot. Ing. Lorenzo INFANTE (ProgIn S.p.A.)	INFRASTRUTTURE: PROGIN S.p.A.	
RESPONSABILE STUDIO IMPATTO AMBIENTALE: Dot. Arch. Salvatore SCOPPIETTA (ProgIn S.p.A.)	MANDANTE: ANAS	
IL GEOLOGO: Dot. Geol. Giovanni CARBA (ART Ambiente Risorse e Territorio S.r.l.)	TECNO SISTEM S.p.A.	
IL COORDINATORE PER LA SICUREZZA IN FASE DI PROGETTAZIONE: Dot. Ing. Michele Casale (ProgIn S.p.A.)	DIREZIONE TECNICA: Dot. Arch. Claudio TURRINI	DIREZIONE TECNICA: Dot. Ing. Andrea AVELLA
VISTO: IL RESPONSABILE DEL PROCEDIMENTO: Dot. Ing. Achille DEVITOFRANCESCO	ART	ECOPLAME
PROTOCOLLO	DATA	DIREZIONE TECNICA: Dot. Ing. No FRESIA
		DIREZIONE TECNICA: Dot. Arch. Pasquale PISANO

STUDIO DI IMPATTO AMBIENTALE
PARTE PROGETTUALE
 ESECUZIONE TAGLI DI VERSANTE - FOTOSIMULAZIONI tav. 1/2

CODICE PROGETTO	NOME FILE	REVISIONE	SCALA
D P R M 180 / 364 / D 20	TODIADAMB06-07_B	B	
CODICE ELAB.	T001A00AMB D T06		
B	Emissione a seguito istruttoria Anas	11/21	Di Nicoro Scoppetta Infante
A	Prima emissione	08/21	Di Nicoro Scoppetta Infante
REV.	DESCRIZIONE	DATA	REDATTO VERIFICATO APPROVATO