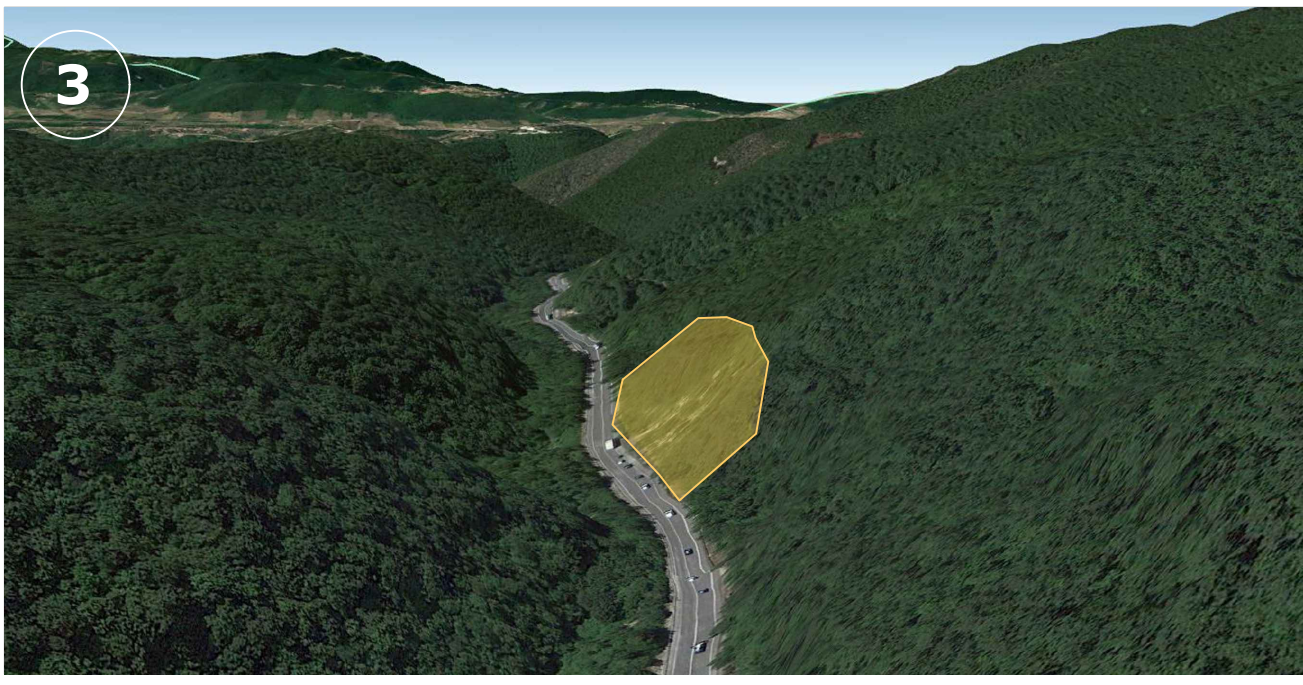
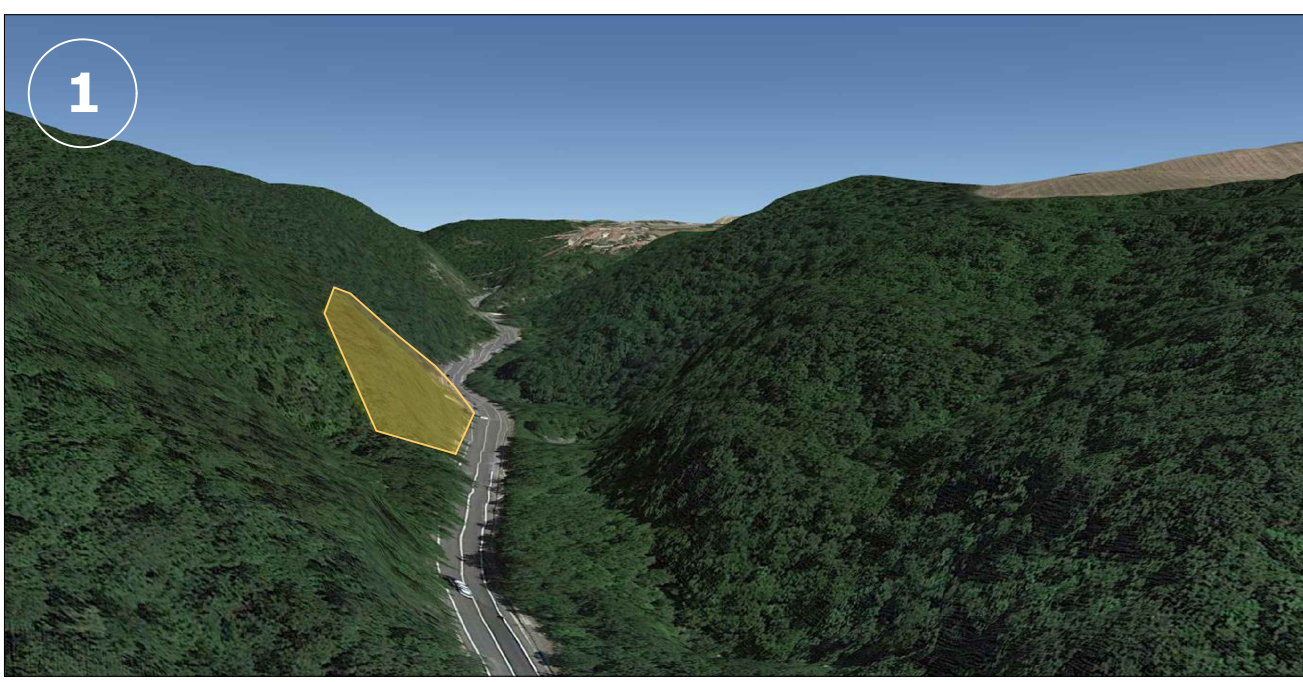
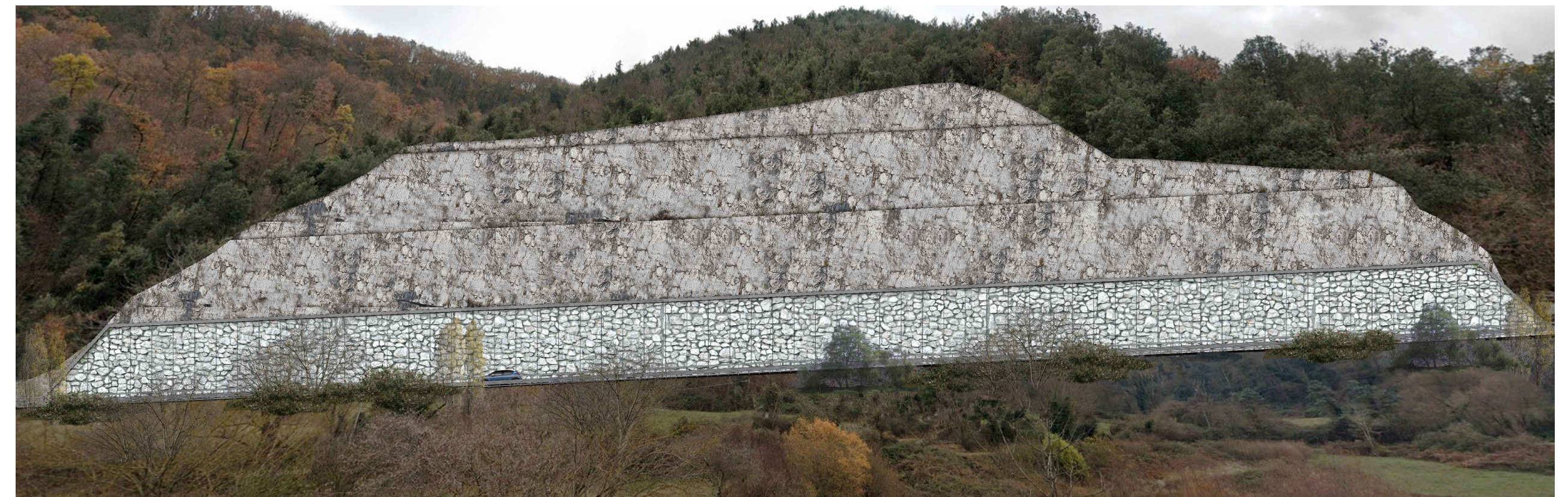
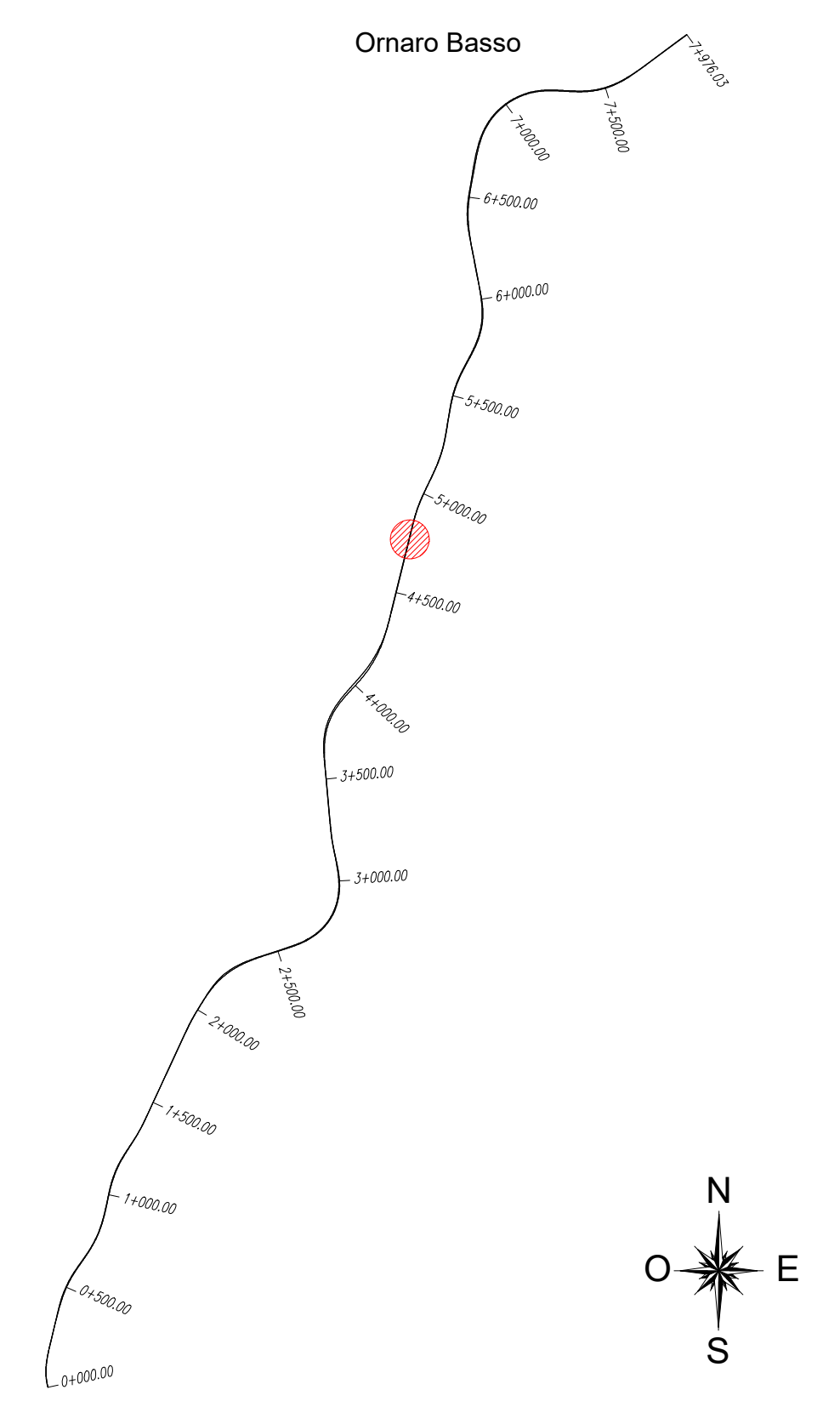


PLANIMETRIA SU ORTOFOTO - SCALA 1:2000



VISTE 3D DELL'AREA DI INTERVENTO

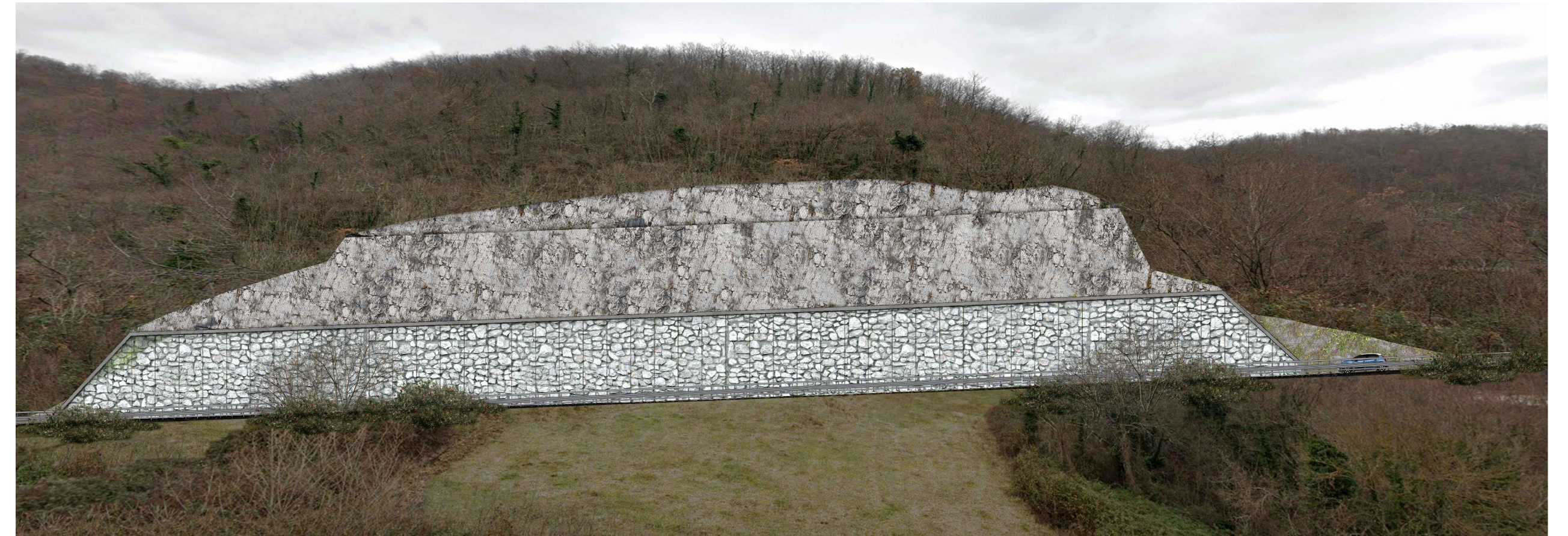
KEY PLAN



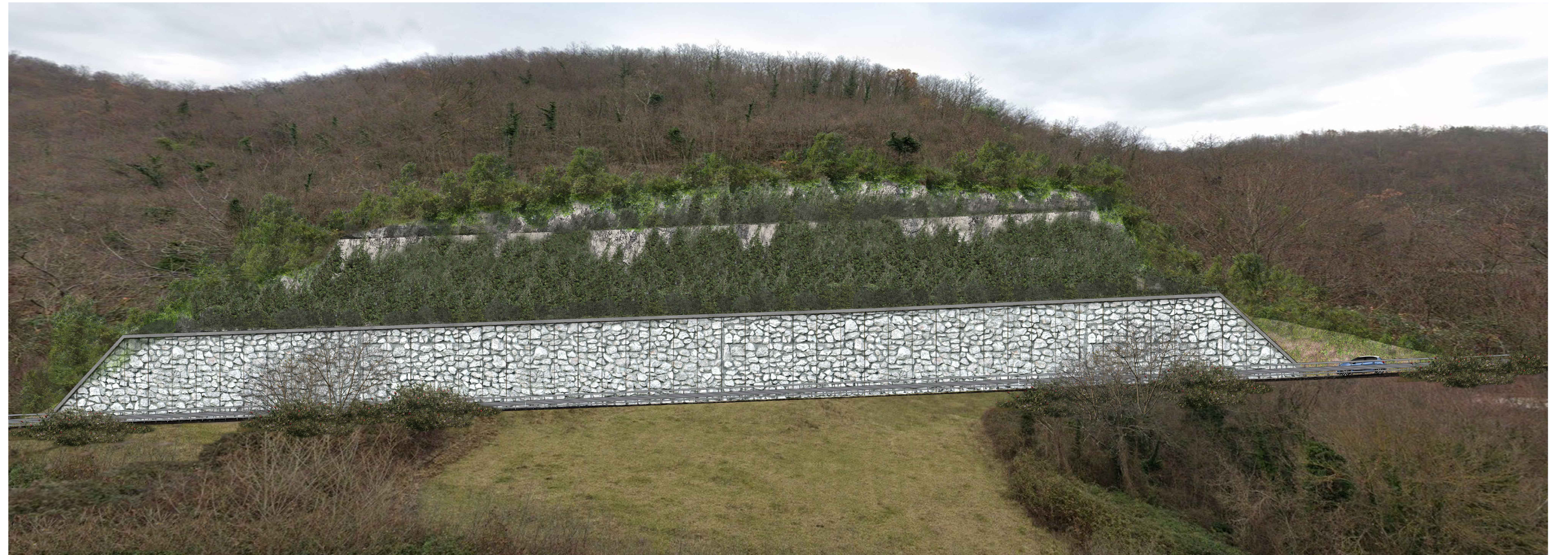
ESECUZIONE TAGLI DI VERSANTE - PROSPETTO SENZA OPERE DI MITIGAZIONE




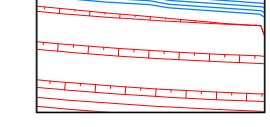
ESECUZIONE TAGLI DI VERSANTE - PROSPETTO CON OPERE DI MITIGAZIONE

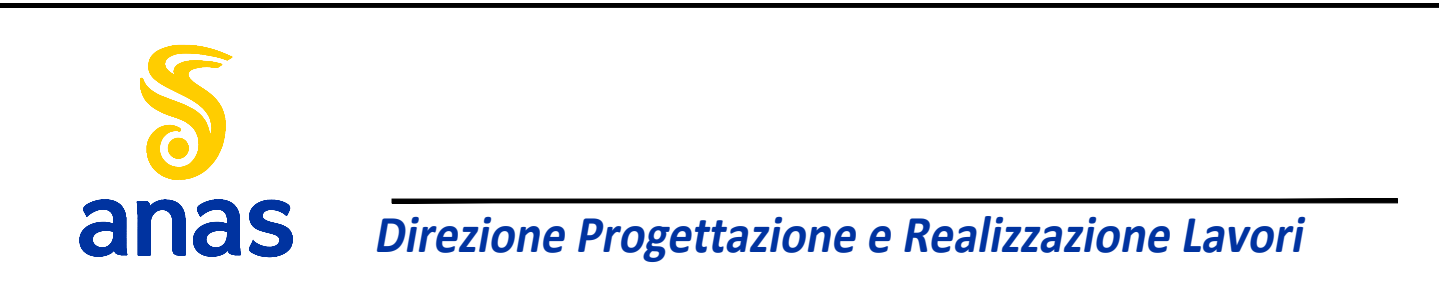


ESECUZIONE TAGLI DI VERSANTE - PROSPETTO SENZA OPERE DI MITIGAZIONE



ESECUZIONE TAGLI DI VERSANTE - PROSPETTO CON OPERE DI MITIGAZIONE

-  S.S.4 SALARIA ATTUALE
-  STRADA DI PROGETTO



Strada Statale 4 VIA SALARIA
Adeguamento della piattaforma stradale e messa in sicurezza
dal Km 56+000 al Km 70+800

PROGETTO DEFINITIVO COD RM180/364

PROGETTAZIONE: R.T.I.: PROGİN S.p.A. (capogruppo mandataria)
CREW Cremonesi Workshop S.r.l. - TECNO SISTEM S.p.A.
ECOPLAME S.r.l. - ART Risorse Ambiente Territorio S.r.l.

RESPONSABILE INTEGRAZIONE PRESTAZIONI SPECIALISTICHE: Dot. Ing. Antonio GRIMALDI (ProgİN S.p.A.)	CAPOGRUPPO MANDATARIA: PROGİN S.p.A. INFRASOTTILE PROGİN S.p.A.	Direttore Tecnico: Dot. Ing. Lorenzo INFANTE
PROGETTISTA FIRMATARIO: Dot. Ing. Lorenzo INFANTE (ProgİN S.p.A.)	MANDANTE: art Dot. Ing. No. FRESIA	
RESPONSABILE STUDIO IMPATTO AMBIENTALE: Dot. Arch. Salvatore SCOPPIETTA (ProgİN S.p.A.)	IL GEOLOGO: Dot. Geol. Giovanni CARBA (ART Ambiente Risorse e Territorio S.r.l.)	TECNOSISTEM S.p.A. Dot. Arch. Andrea AVELLA
IL COORDINATORE PER LA SICUREZZA IN FASE DI PROGETTAZIONE: Dot. Ing. Michele CASALE (ProgİN S.p.A.)	VISTO IL RESPONSABILE DEL PROCEDIMENTO: Dot. Ing. Achille DEVITOFRANCESCO	ECOPLAME S.p.A. Dot. Arch. Pasquale PISANO
PROTOCOLLO	DATA	

STUDIO DI IMPATTO AMBIENTALE
PARTE PROGETTUALE
ESECUZIONE TAGLI DI VERSANTE - Fotosimulazioni tav. 2/2

CODICE PROGETTO	NOME FILE	REVISIONE	SCALA
D P R M 180 / 364 / D 2 0	TODIADAMB06-07_B	B	
	ELAB: T001A00AMBDT07		
B	Emissione a seguito istruttoria Anas	11/21	Di Nicoro Scoppetta Infante
A	Prima emissione	08/21	Di Nicoro Scoppetta Infante
REV.	DESCRIZIONE	DATA	REDATTO VERIFICATO APPROVATO