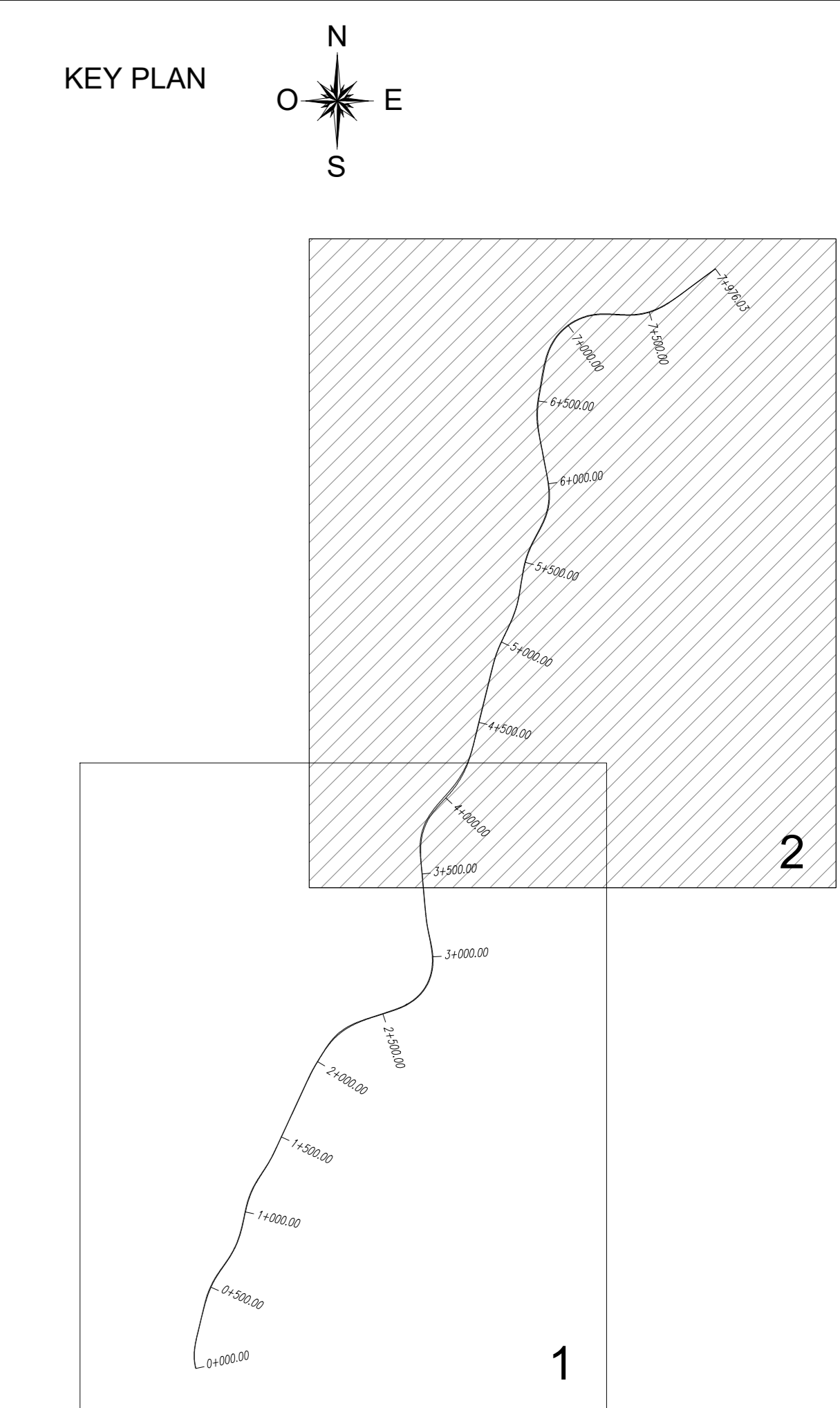
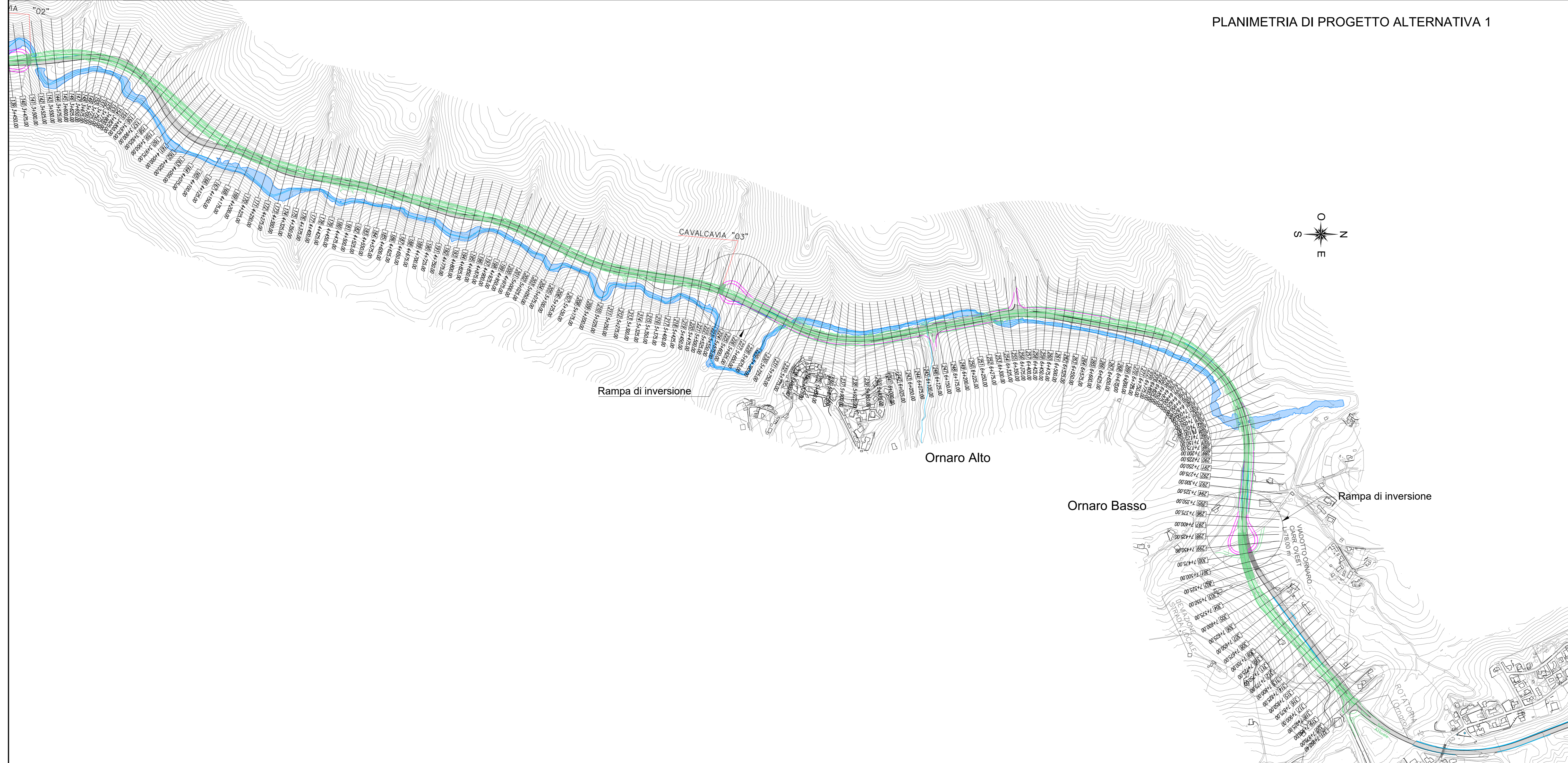
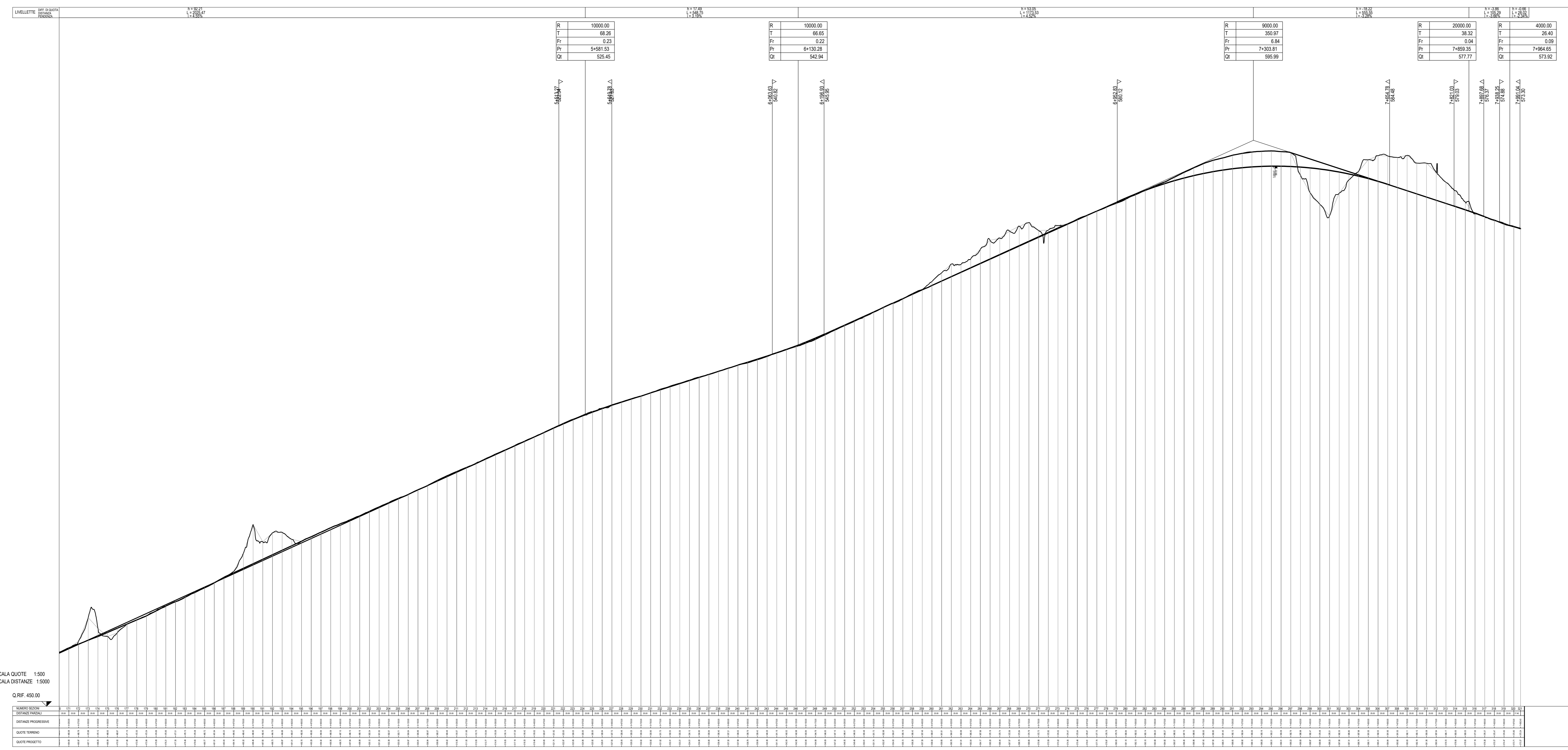


PLANIMETRIA DI PROGETTO ALTERNATIVA 1



- LEGENDA ALTERNATIVA 1**
- Carreggiata esistente
  - Carreggiata alternativa 1
  - Opere maggiori alternativa 1
  - Viabilità di uscita immissione alternativa 1



**Direzione Progettazione e Realizzazione Lavori**

**Strada Statale 4 VIA SALARIA**  
Adeguamento della piattaforma stradale e messa in sicurezza dal Km 56+000 al Km 70+800

**PROGETTO DEFINITIVO** cod RM180  
cod RM364

PROGETTAZIONE: R.T.I.: PROGİN S.p.A. (capogruppo mandataria)  
CREW Cremonesi Workshop S.r.l. - TECNOSISTEM S.p.A.  
ECOPLAME S.r.l. - ART Risorse Ambiente Territorio S.r.l.

RESPONSABILE INTEGRAZIONE PRESTAZIONI SPECIALISTICHE: Dott. Ing. Antonio GRIMALDI (Progin S.p.A.) PROGETTISTA FIRMATARIO: Dott. Ing. Lorenzo INFANTE (Progin S.p.A.) RESPONSABILE STUDIO IMPATTO AMBIENTALE: Dott. Arch. Salvatore SCOPPIETTA (Progin S.p.A.)	CAPOGRUPPO MANDATARIA: PROGIN S.p.A. Direzione Tecnica: Dott. Ing. Lorenzo INFANTE MANDANTE: IL GEOLOGO: Dott. Geol. Giovanni CARRA (ART Ambiente Risorse e Territorio S.r.l.) IL COORDINATORE PER LA SICUREZZA IN FASE DI PROGETTAZIONE: Dott. Ing. Michele Cusani (Progin S.p.A.) VISTO IL RESPONSABILE DEL PROCEDIMENTO: Dott. Ing. Achille DEVITOFRANCESCO PROTOCOLLO: _____ DATA: _____
--	---

**STUDIO DI IMPATTO AMBIENTALE**  
**PARTE PROGETTUALE**  
LOTTO 1 - Alternativa 1 planimetrie e profili - Tav. 2 di 2

CODICE PROGETTO	NOME FILE	REVISIONE	SCALA
DP RM 180D20			
DP RM 364D20			

REV.	DESCRIZIONE	DATA	REDATTO	VERIFICATO	APPROVATO
B	Emissione o seguito istruttoria ANAS	11/2021	Broccade	Valente	Infante
A	Prima emissione	Agosto 2021	L.Broccade	P.Valente	L.Infante