



Punto di ripresa n. 7



Punto di ripresa n. 19



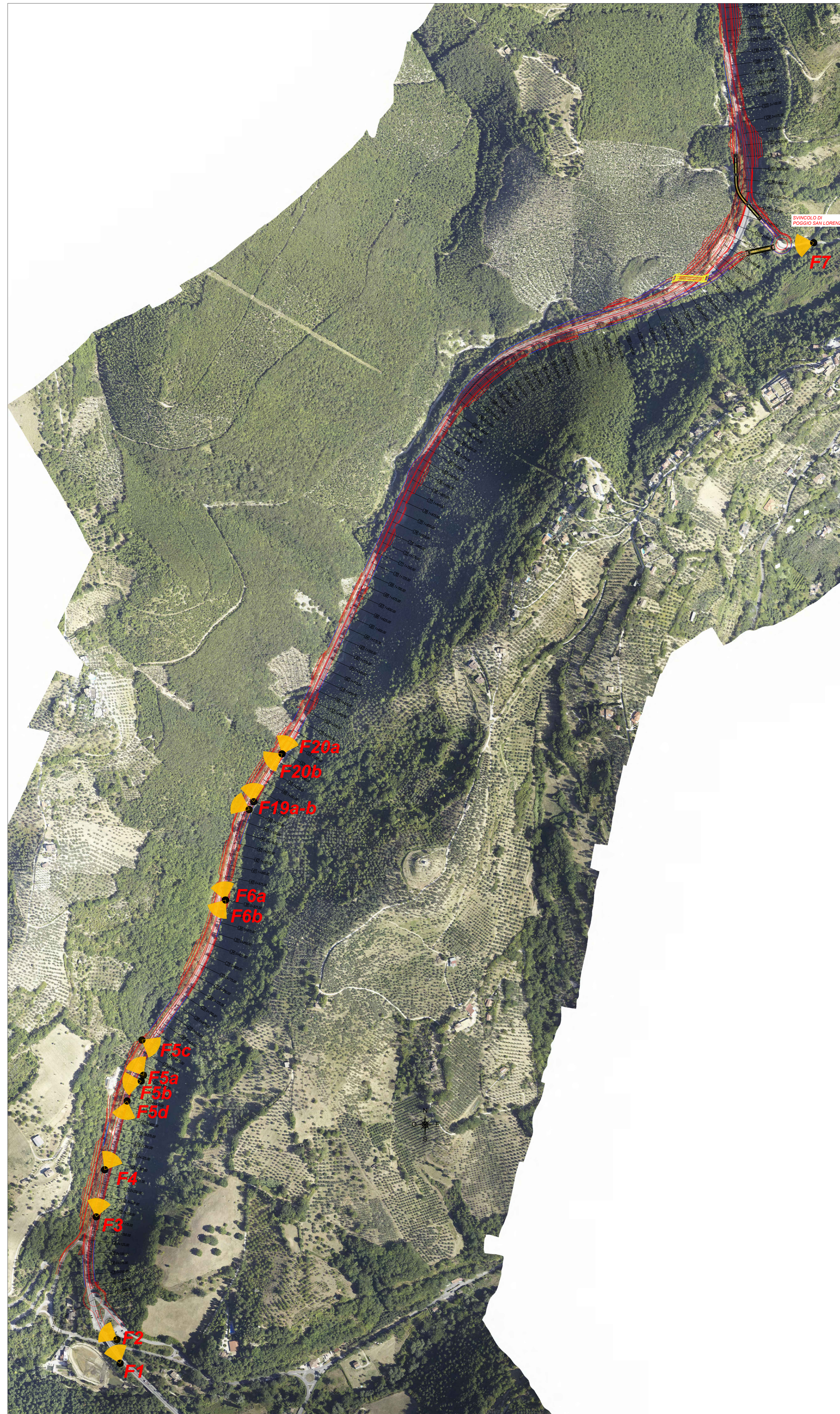
Punto di ripresa n. 6



Punto di ripresa n. 3



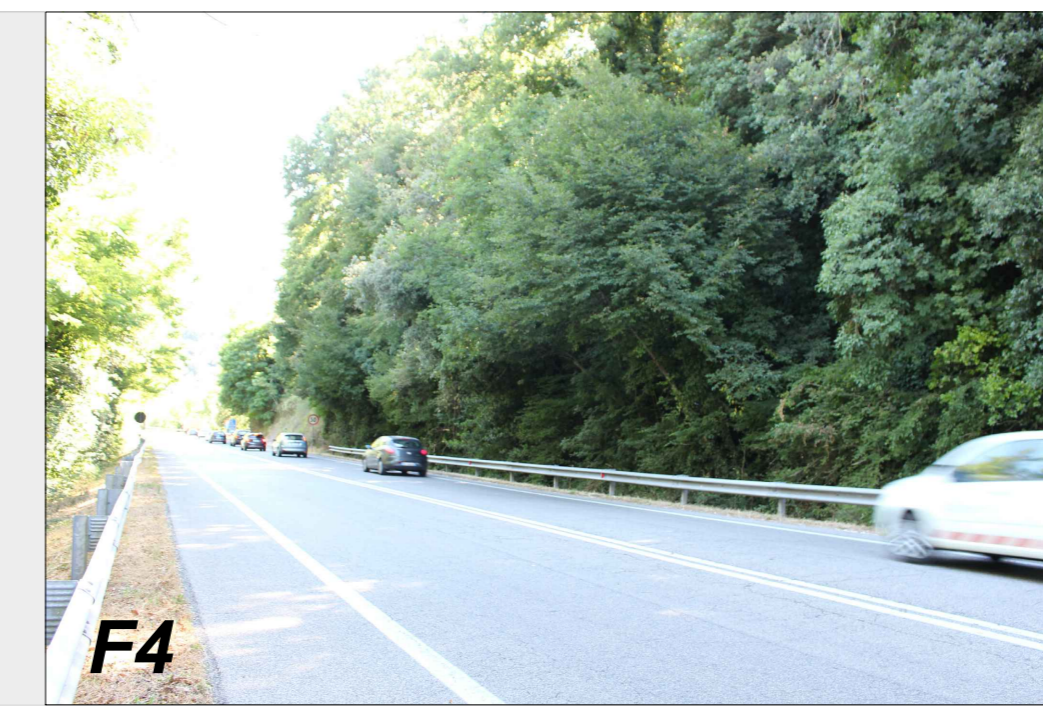
Punto di ripresa n. 1



Punto di ripresa n. 20



Punto di ripresa n. 5

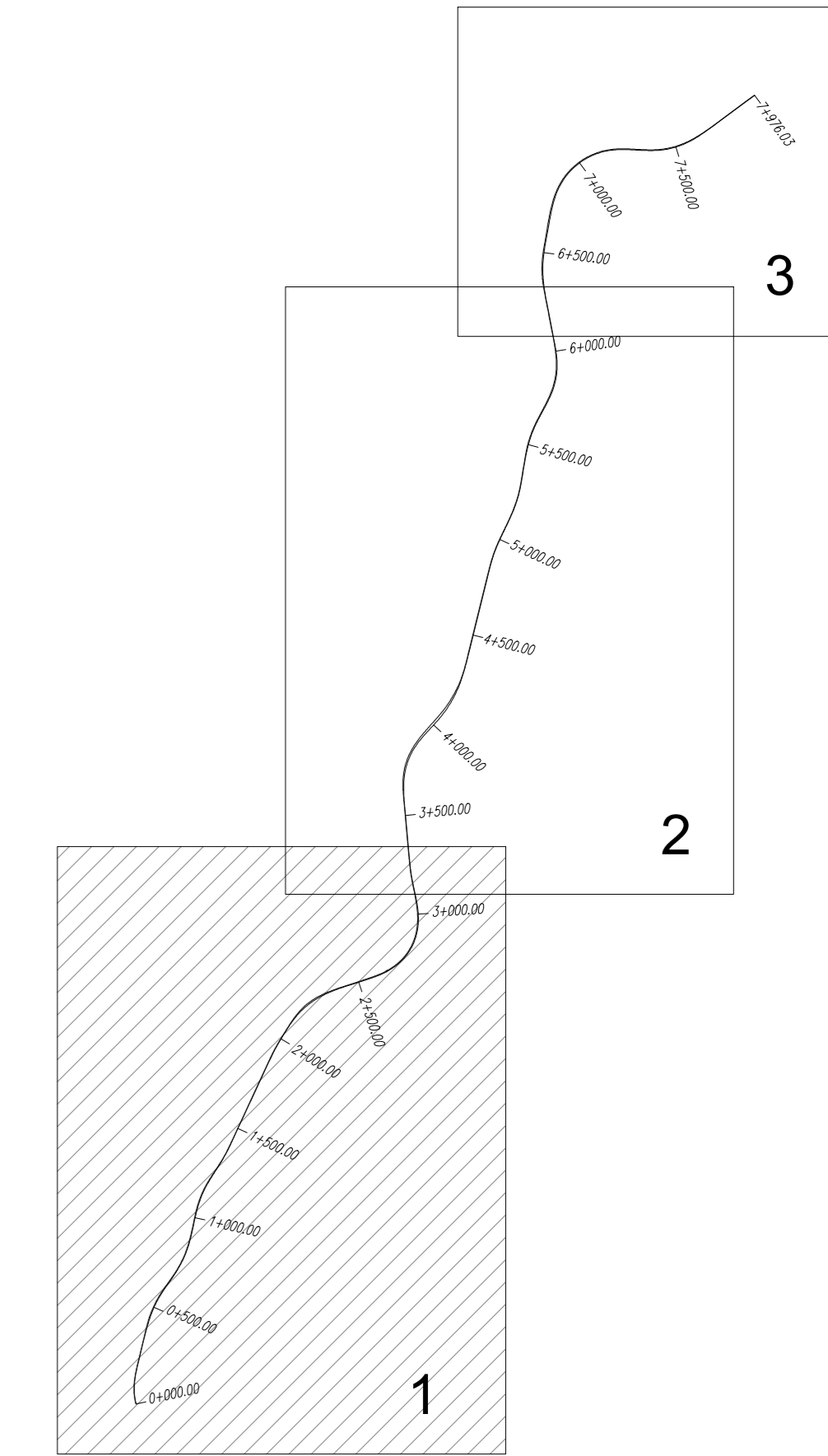


Punto di ripresa n. 4



Punto di ripresa n. 2

KEY PLAN



Strada Statale 4 VIA SALARIA
Adeguamento della piattaforma stradale e messa in sicurezza
dal Km 56+000 al Km 70+800

PROGETTO DEFINITIVO cod. RM180
cod. RM364

PROGETTAZIONE: R.T.I.: PROGIN S.p.A. (capogruppo mandataria)
CREW Cremonesi Workshop S.r.l. - TECNO SISTEM S.p.A.
ECOPLAME S.r.l. - ART Risorse Ambiente Territorio S.r.l.

RESPONSABILE INTEGRAZIONE PRESTAZIONI SPECIALISTICHE: Dot. Ing. Antonio GRIMALDI (Progin S.p.A.) Dot. Ing. Lorenzo INFANTE (Progin S.p.A.) RESPONSABILE STUDIO IMPATTO AMBIENTALE: Dot. Arch. Salvatore SCOPPIETTA (Progin S.p.A.)	CAPOGRUPPO MANDATARIA: PROGIN S.p.A. Mandatario: PROGIN S.p.A.	Direttore Tecnico: Dot. Ing. Lorenzo INFANTE
IL GEOLOGO: Dot. Geol. Giovanni CARRA (ART Ambiente Risorse e Territorio S.r.l.)	CREW S.p.A. Direttore Tecnico: Dot. Arch. Claudio TURRINI	TECNOSISTEM S.p.A. Direttore Tecnico: Dot. Arch. Andrea AVELLA
IL COORDINATORE PER LA SICUREZZA IN FASE DI PROGETTAZIONE: Dot. Ing. Michele Corsale (Progin S.p.A.)	ART S.p.A. Direttore Tecnico: Dot. Ing. No FRESIA	ECOPLAME S.p.A. Direttore Tecnico: Dot. Arch. Pasquale PISANO
VISTO: IL RESPONSABILE DEL PROCEDIMENTO: Dot. Ing. Achille DEVITOFRANCESCO		
PROTOCOLLO	DATA	

STUDIO DI IMPATTO AMBIENTALE
PARTE PROGETTUALE
DOCUMENTAZIONE FOTOGRAFICA - LOTTO 1 - Tav. 1 di 3

CODICE PROGETTO	NOME FILE	REVISIONE	SCALA
DP RM 180D20			
DP RM 364D20			
	CODICE ELAB. T011A03AMBCT04	B	
B	Emissione a seguito istruttoria ANAS	11/2021	Greco Diaria Scoppetta
A	PRIMA EMISSIONE	08/2021	Greco Diaria Scoppetta
REV.	DESCRIZIONE	DATA	REDATTO VERIFICATO APPROVATO