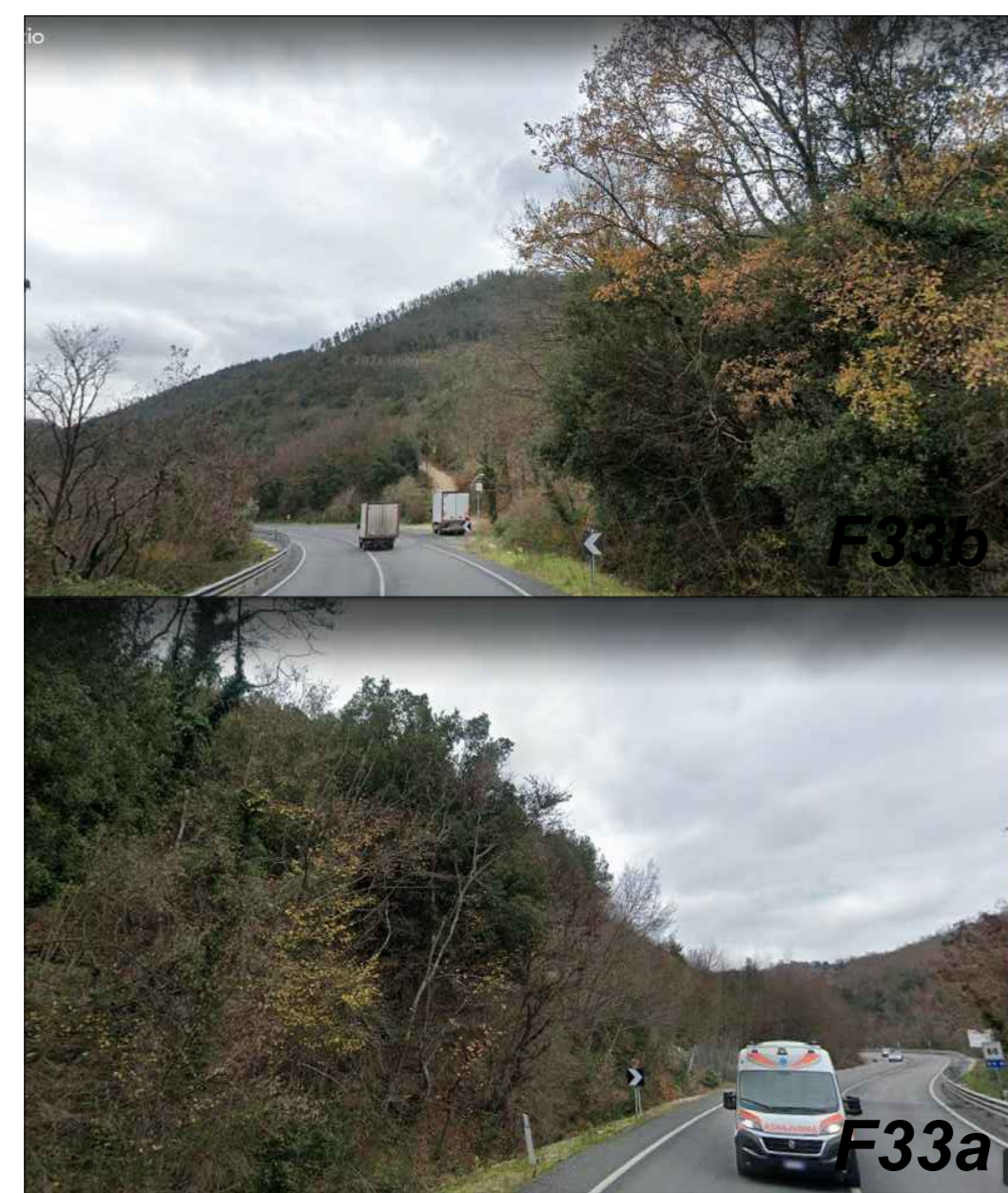




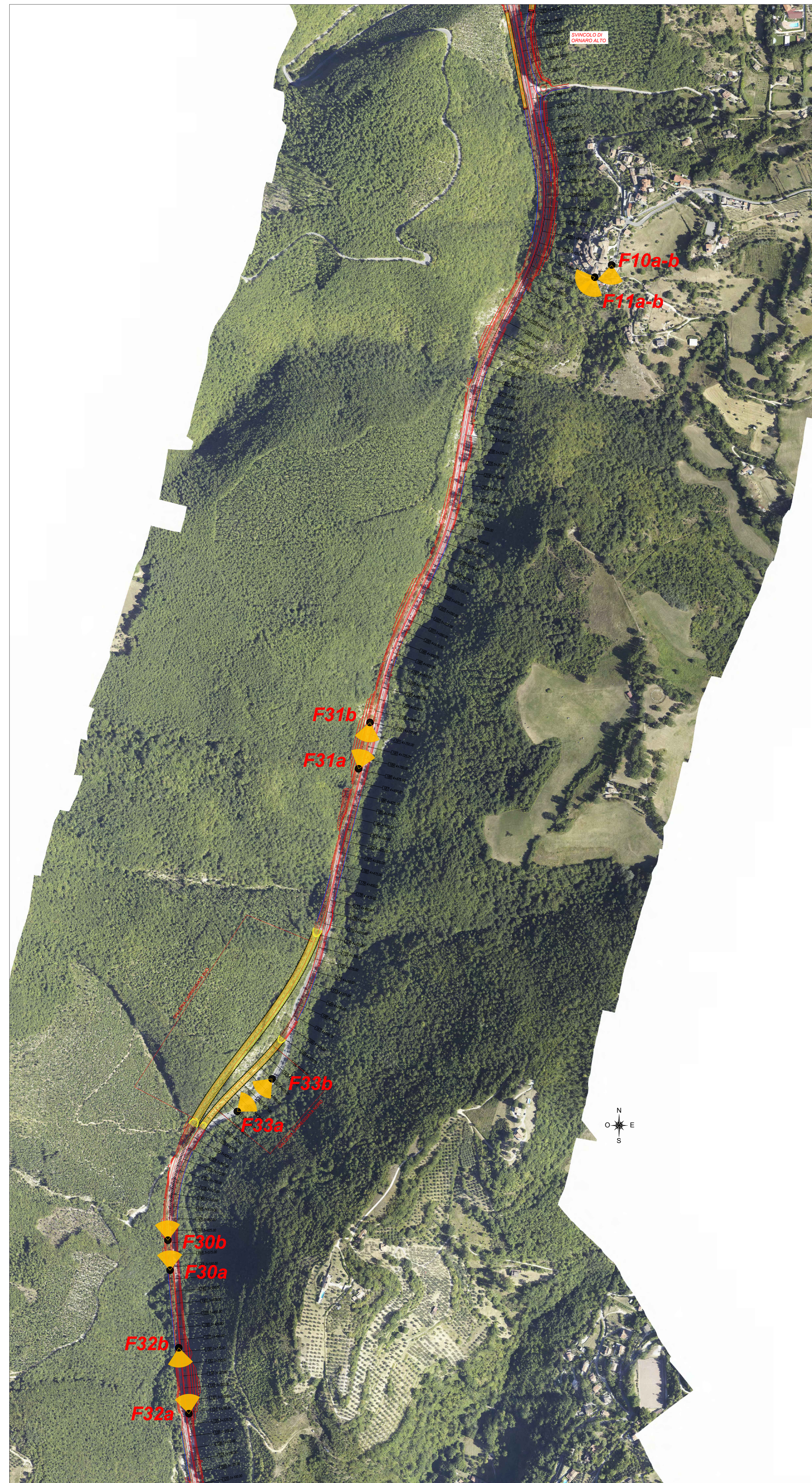
Punto di ripresa n. 10



Punto di ripresa n. 33



Punto di ripresa n. 30



Punto di ripresa n. 11

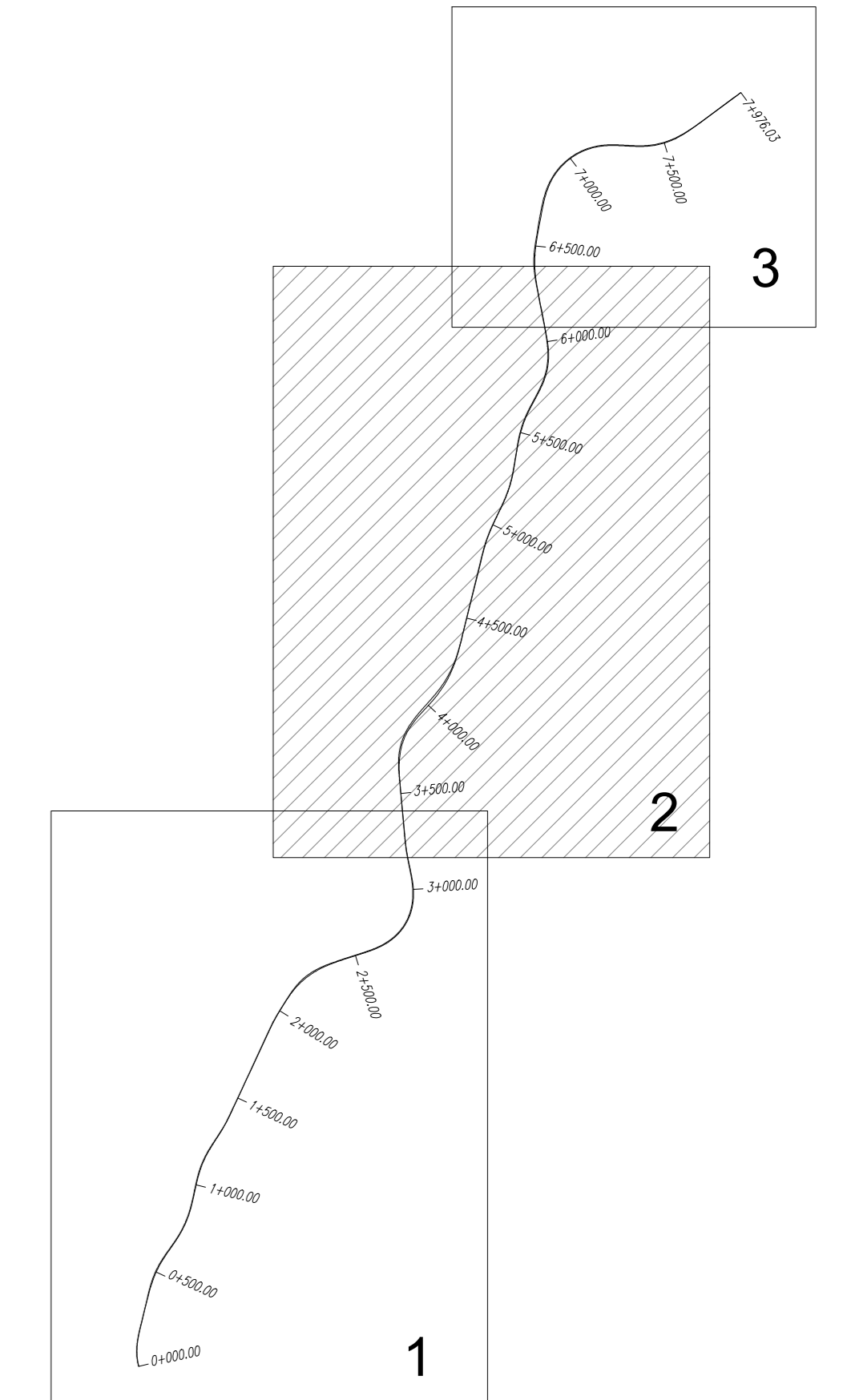


Punto di ripresa n. 31



Punto di ripresa n. 32

KEY PLAN



Strada Statale 4 VIA SALARIA
Adeguamento della piattaforma stradale e messa in sicurezza
dal Km 56+000 al Km 70+800

PROGETTO DEFINITIVO

cod RM180

PROGETTAZIONE: R.T.I.: PROGIN S.p.A. (capogruppo mandataria)
CREW Cremonesi Workshop S.r.l. - TECNO SISTEM S.p.A.
ECOPLAME S.r.l. - ART Risorse Ambiente Territorio S.r.l.

cod RM364

RESPONSABILE INTEGRAZIONE PRESTAZIONI SPECIALISTICHE: Dot. Ing. Antonio GRIMALDI (Progin S.p.A.)	PROGETTISTA FIRMATARIO: Dot. Ing. Lorenzo INFANTE (Progin S.p.A.)	RESPONSABILE STUDIO IMPATTO AMBIENTALE: Dot. Arch. Salvatore SCOPPIETTA (Progin S.p.A.)	CAPOGRUPPO MANDATARIA: PROGIN S.p.A. Direttore Tecnico: Dot. Ing. Lorenzo INFANTE
IL GEOLOGO: Dot. Geol. Giovanni CARRA (ART Ambiente Risorse e Territorio S.r.l.)	IL COORDINATORE PER LA SICUREZZA IN FASE DI PROGETTAZIONE: Dot. Ing. Michele Curiale (Progin S.p.A.)	VISTO IL RESPONSABILE DEL PROCEDIMENTO: Dot. Ing. Achille DEVITOFRANCESCHI	MANDANTIS: TECNOSISTEM S.p.A. - Direzione Tecnica: Dot. Ing. Andrea Aveta ECOPLAME S.r.l. - Direzione Tecnica: Dot. Arch. Pasquale Pisano
PROTOCOLLO	DATA	art	eco

STUDIO DI IMPATTO AMBIENTALE
PARTE PROGETTUALE
DOCUMENTAZIONE FOTOGRAFICA - LOTTO 1 - Tav. 2 di 3

REV.	DESCRIZIONE	DATA	REDATTO	VERIFICATO	APPROVATO
B	Emissione a seguito istruttoria ANAS	11/2021	Greco	Diferio	Scoppetta
A	PRIMA EMISSIONE	08/2021	Greco	Diferio	Scoppetta