



Punto di ripresa n. 13



Punto di ripresa n. 15



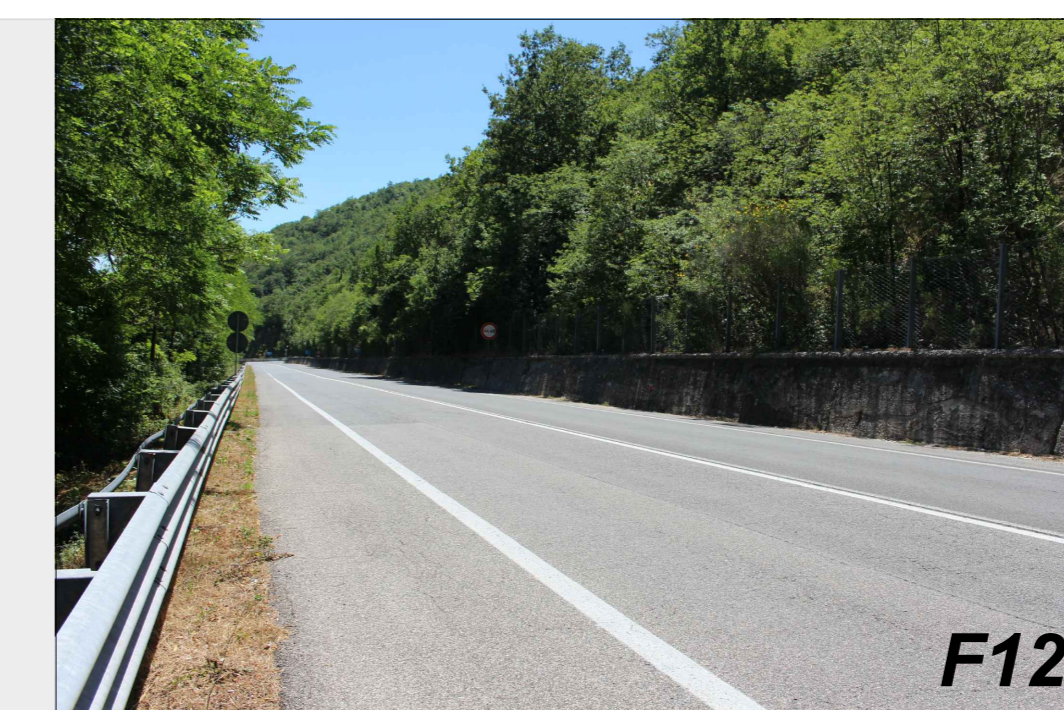
Punto di ripresa n. 17



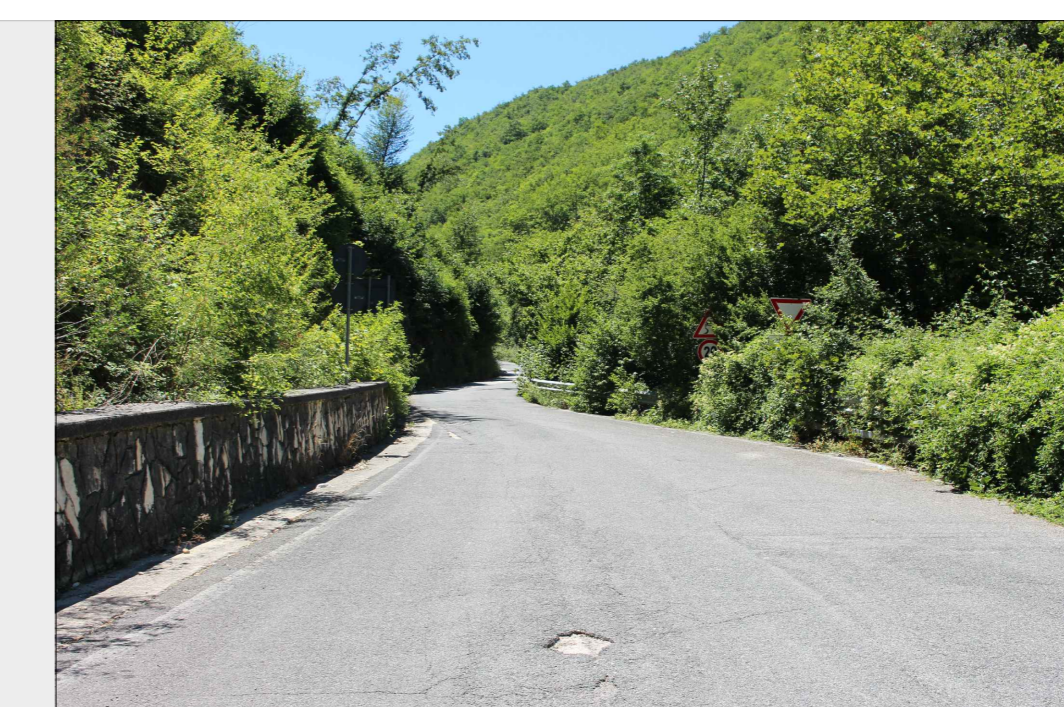
Punto di ripresa n. 14



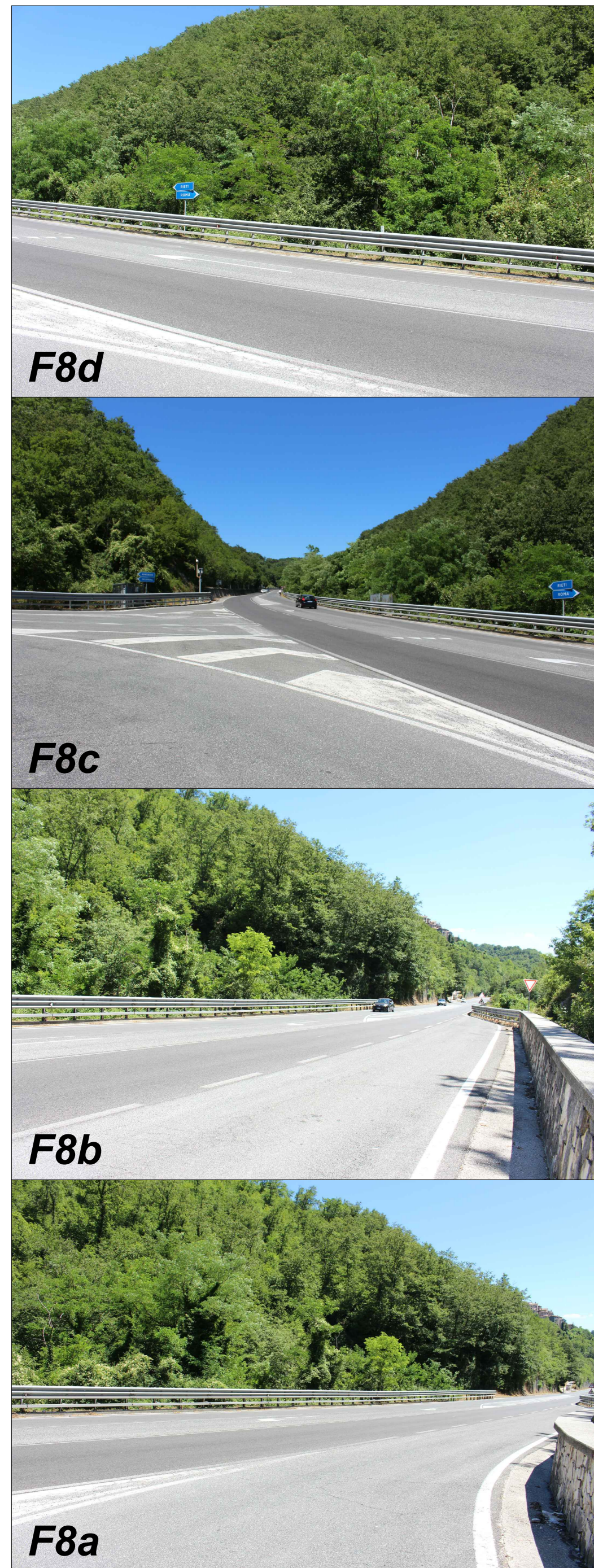
Punto di ripresa n. 16



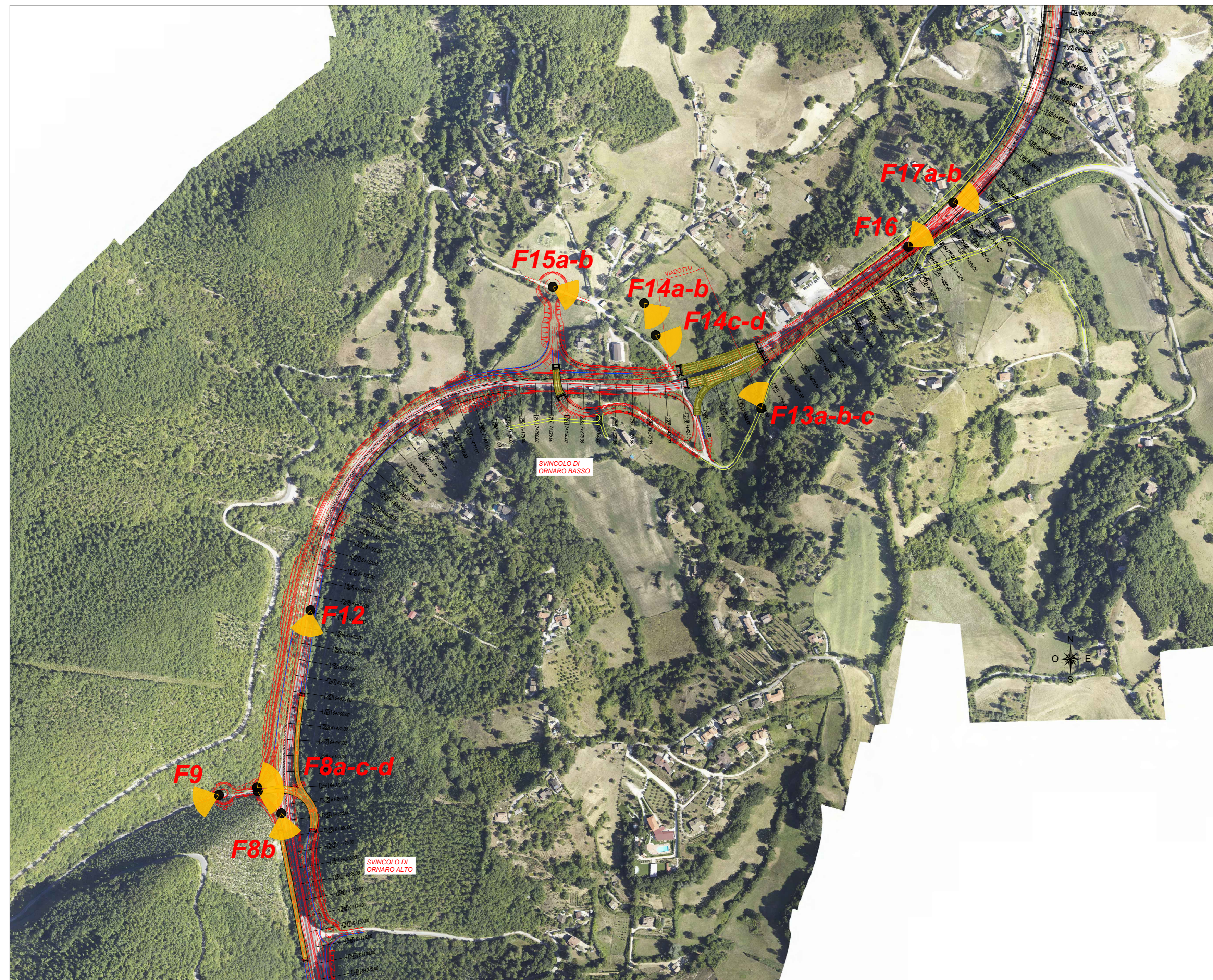
Punto di ripresa n. 12



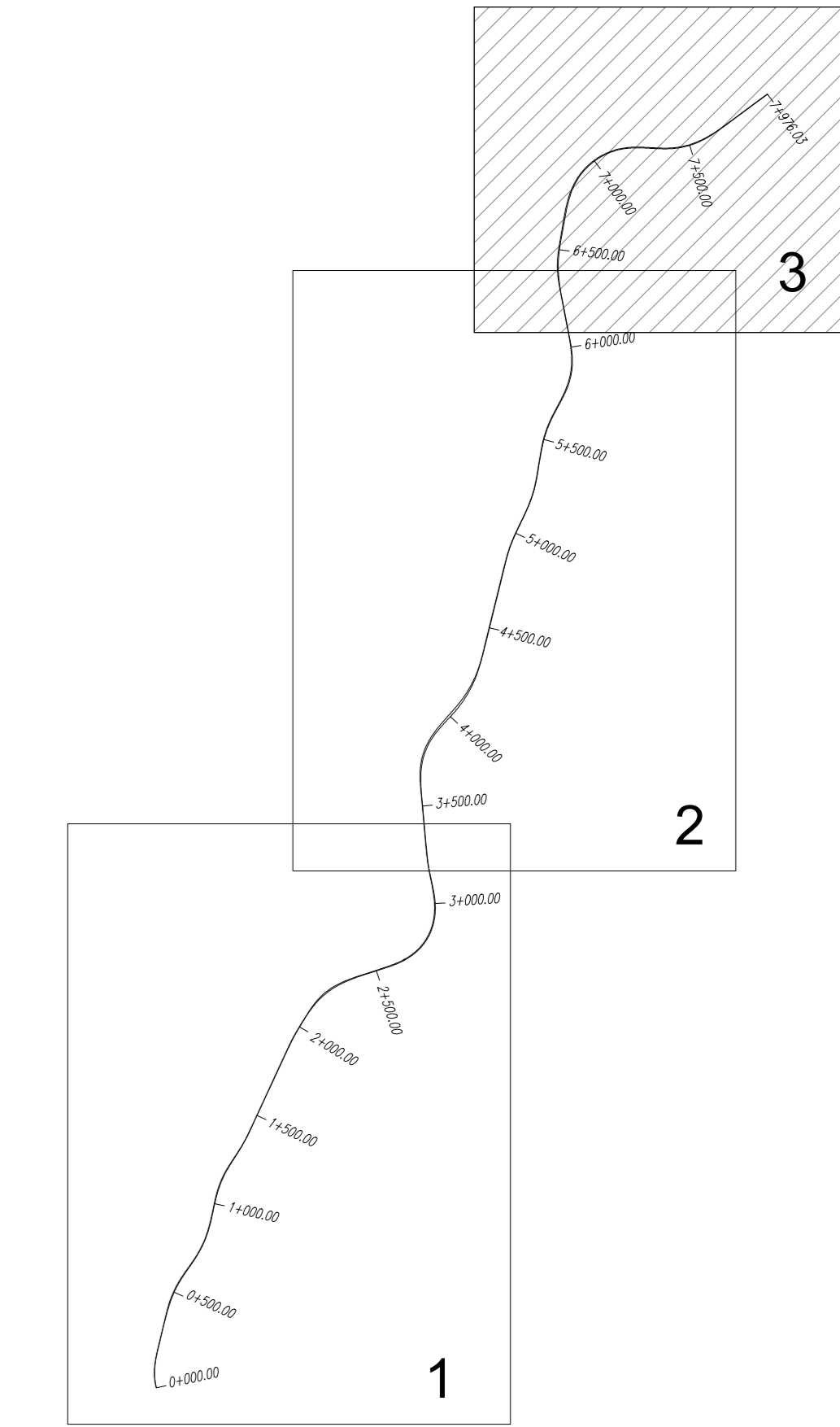
Punto di ripresa n. 9



Punto di ripresa n. 8



KEY PLAN



Strada Statale 4 VIA SALARIA  
Adeguamento della piattaforma stradale e messa in sicurezza  
dal Km 56+000 al Km 70+800

PROGETTO DEFINITIVO cod. RM180  
cod. RM364

PROGETTAZIONE: R.T.I.: PROGIN S.p.A. (capogruppo mandataria)  
CREW Cremonesi Workshop S.r.l. - TECNO SISTEM S.p.A.  
ECOPLAME S.r.l. - ART Risorse Ambiente Territorio S.r.l.

RESPONSABILE INTEGRAZIONE PRESTAZIONI SPECIALISTICHE: Dot. Ing. Antonio GRIMALDI (ProgIn S.p.A.)	CAPOGRUPPO MANDATARIA: PROGIN S.p.A. Direttore Tecnico: Dot. Ing. Lorenzo INFANTE
PROGETTISTA FIRMATARIO: Dot. Ing. Lorenzo INFANTE (ProgIn S.p.A.)	MANDANTE: CREW S.p.A. Direttore Tecnico: Dot. Arch. Claudio TURRINI
RESPONSABILE STUDIO IMPATTO AMBIENTALE: Dot. Arch. Salvatore SCOPPIETTA (ProgIn S.p.A.)	TECNOSISTEM S.p.A. Direttore Tecnico: Dot. Ing. Andrea AVELLA
IL GEOLOGO: Dot. Geol. Giovanni CARRA (ART Ambiente Risorse e Territorio S.r.l.)	ECOPLAME S.p.A. Direttore Tecnico: Dot. Arch. Pasquale PISANO
IL COORDINATORE PER LA SICUREZZA IN FASE DI PROGETTAZIONE: Dot. Ing. Michele Cusani (ProgIn S.p.A.)	ART S.p.A. Direttore Tecnico: Dot. Ing. No. FRESIA
VISTO IL RESPONSABILE DEL PROCEDIMENTO: Dot. Ing. Achille DEVITOFRANCESCHI	
PROTOCOLLO	DATA

STUDIO DI IMPATTO AMBIENTALE  
PARTE PROGETTUALE  
DOCUMENTAZIONE FOTOGRAFICA - LOTTO 1 - Tav. 3 di 3

REV.	DESCRIZIONE	DATA	REDATTO	VERIFICATO	APPROVATO
B	Emissione a seguito istruttoria ANAS	11/2021	Greco	Diataria	Scoppetta
A	PRIMA EMISSIONE	08/2021	Greco	Diataria	Scoppetta