

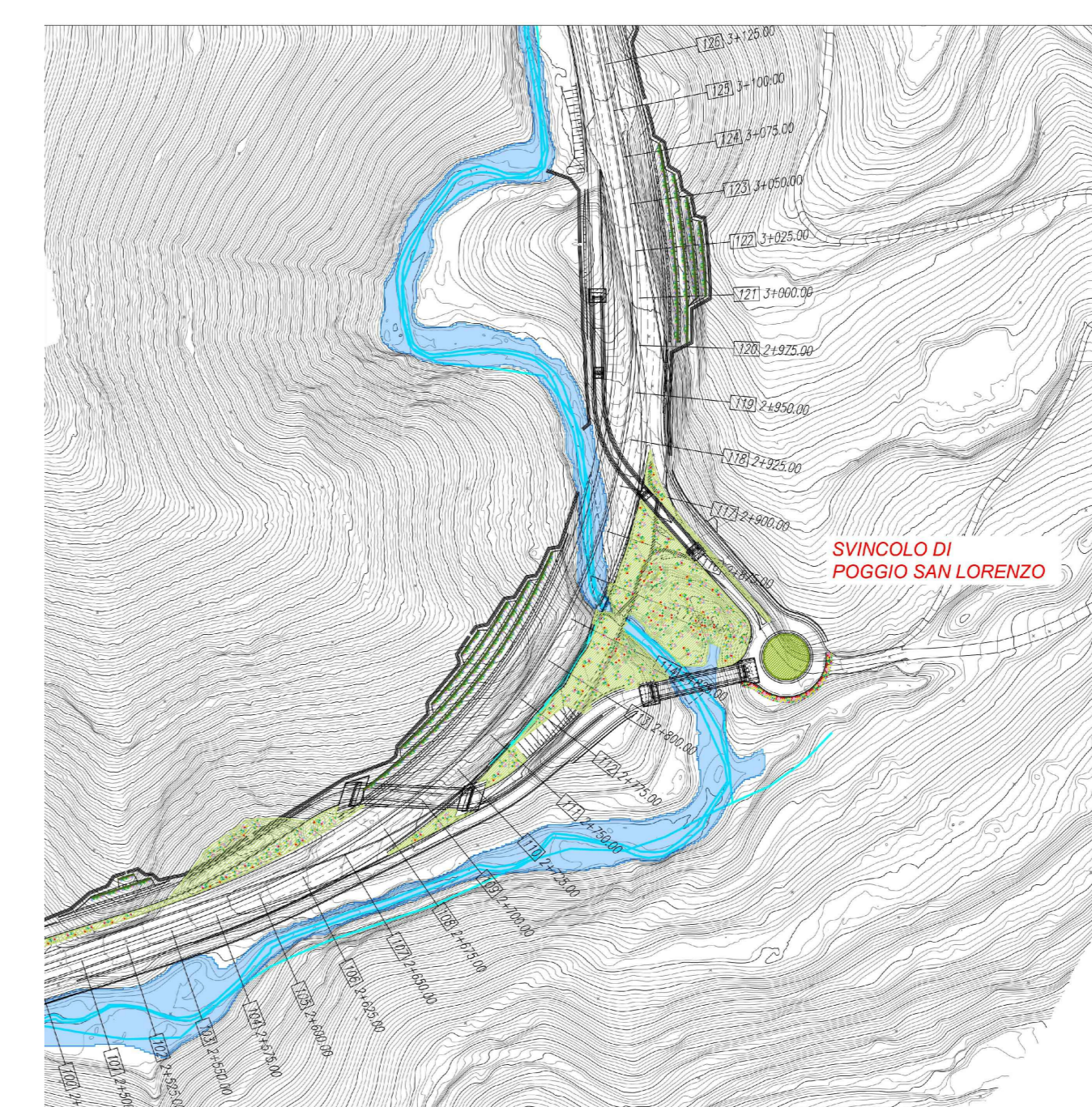
CAVALCAVIA CV02: SVINCOLO POGGIO SAN LORENZO RAMPA USCITA DIR. SUD PLANIMETRIA-Scala 1:500



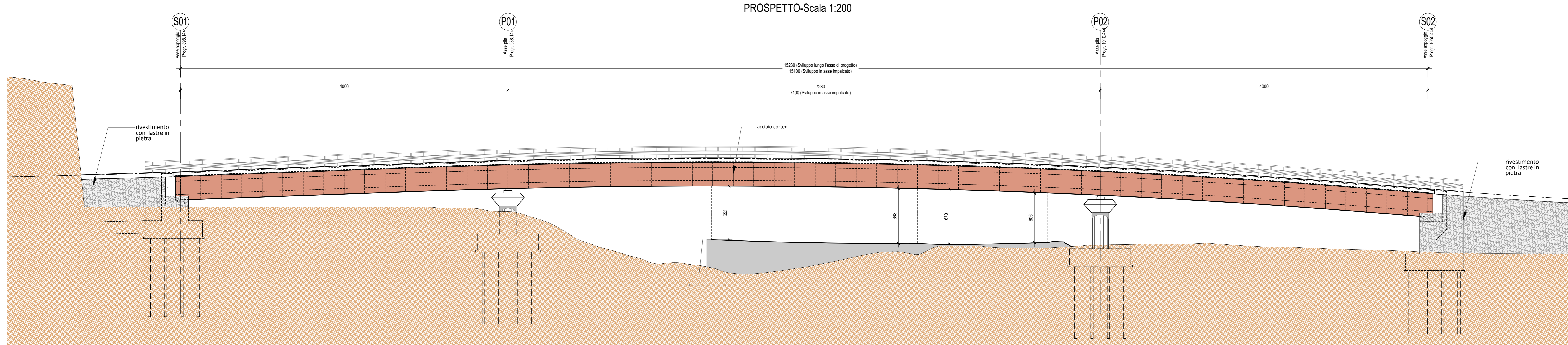
CAVALCAVIA CV02: RAMPA USCITA DIR. SUD - FOTOSIMULAZIONE



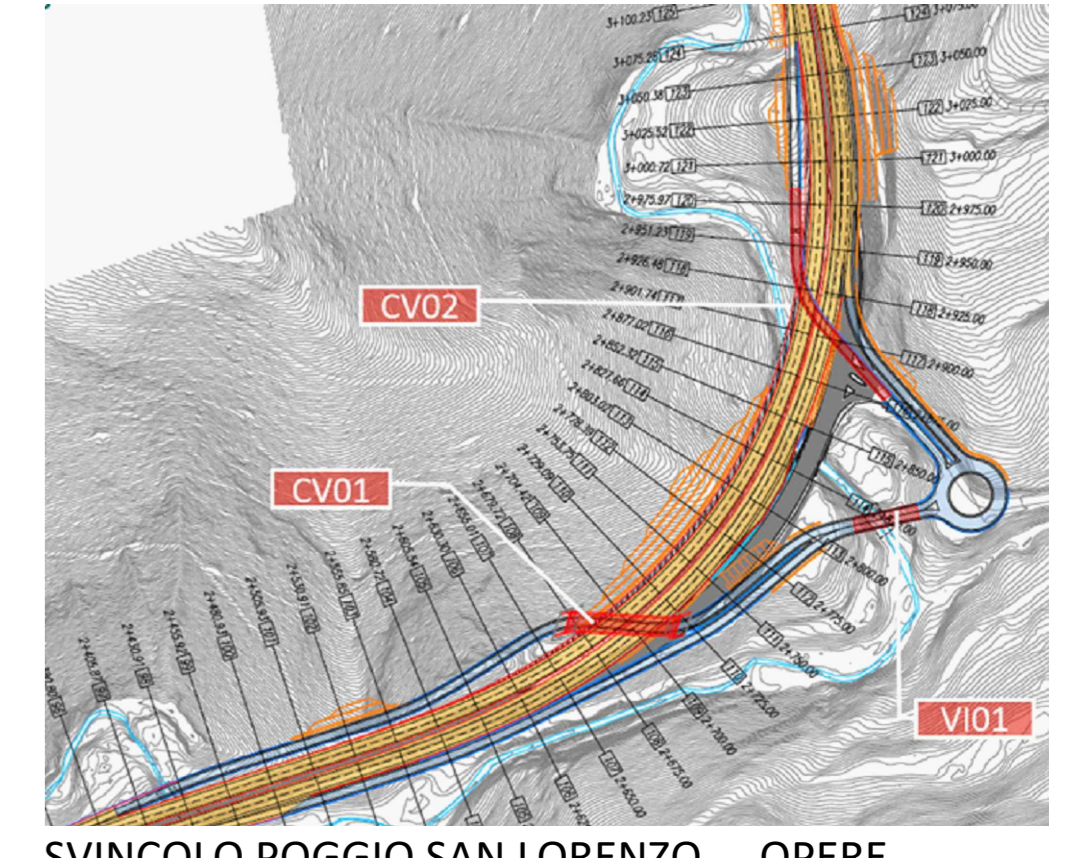
SVINCOLO POGGIO SAN LORENZO - POST OPERAM



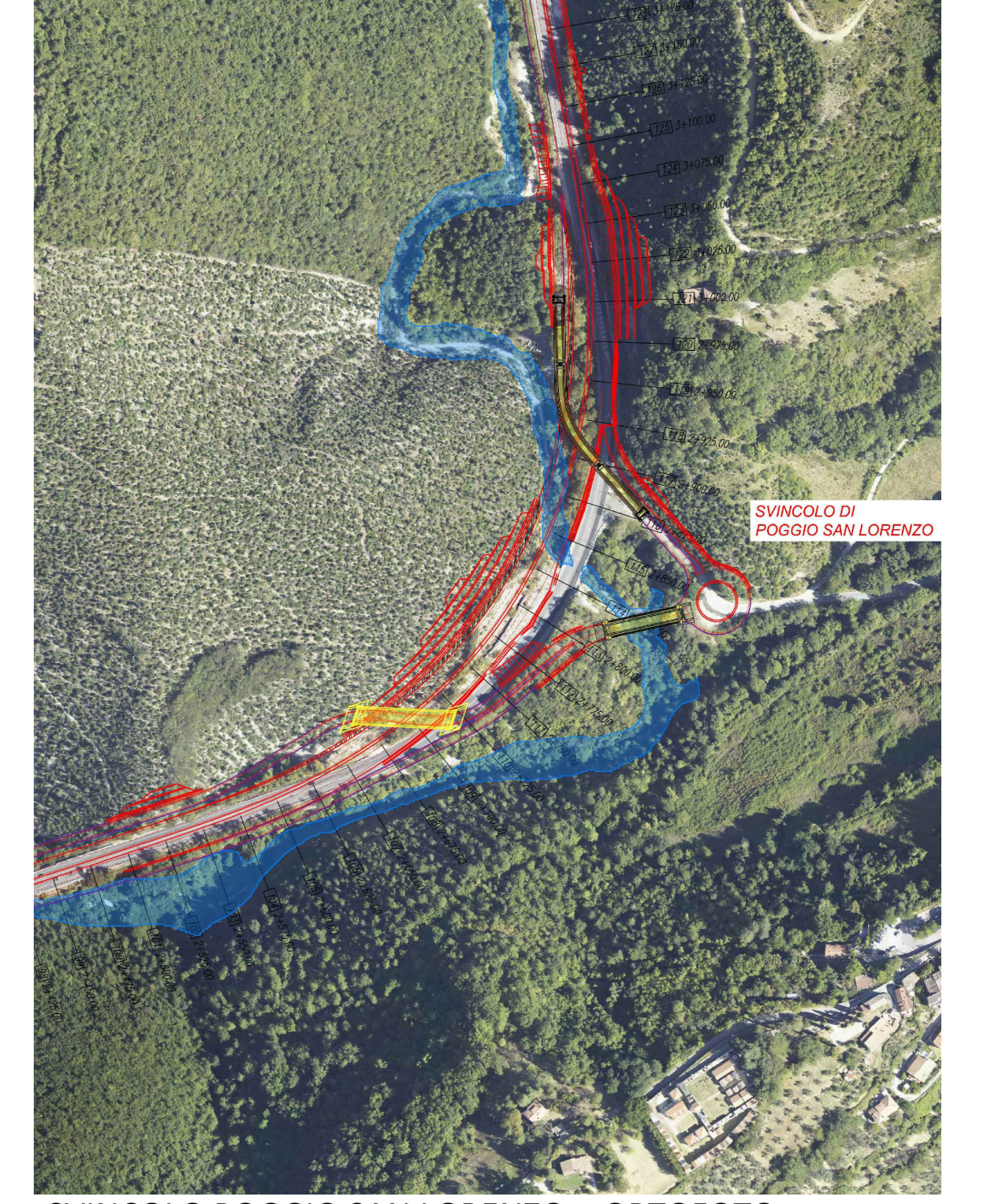
- OPERE DI MITIGAZIONE AMBIENTALE**
- SEMINA A SPAGLIO
  - GAA - GRUPPO ARBOREO ARBUSTIVO
  - GA1 - GRUPPO ARBUSTIVO
  - GA2 - GRUPPO ARBUSTIVO
  - GA3 - GRUPPO ARBUSTIVO
  - SA1 - SIEPE ARBUSTIVA
  - SR1 - SPECIE RAMPICANTI
  - R1
  - R2
  - R3
  - AREE DI CANTIERE
  - RIPISTINATO AREE DI CANTIERE



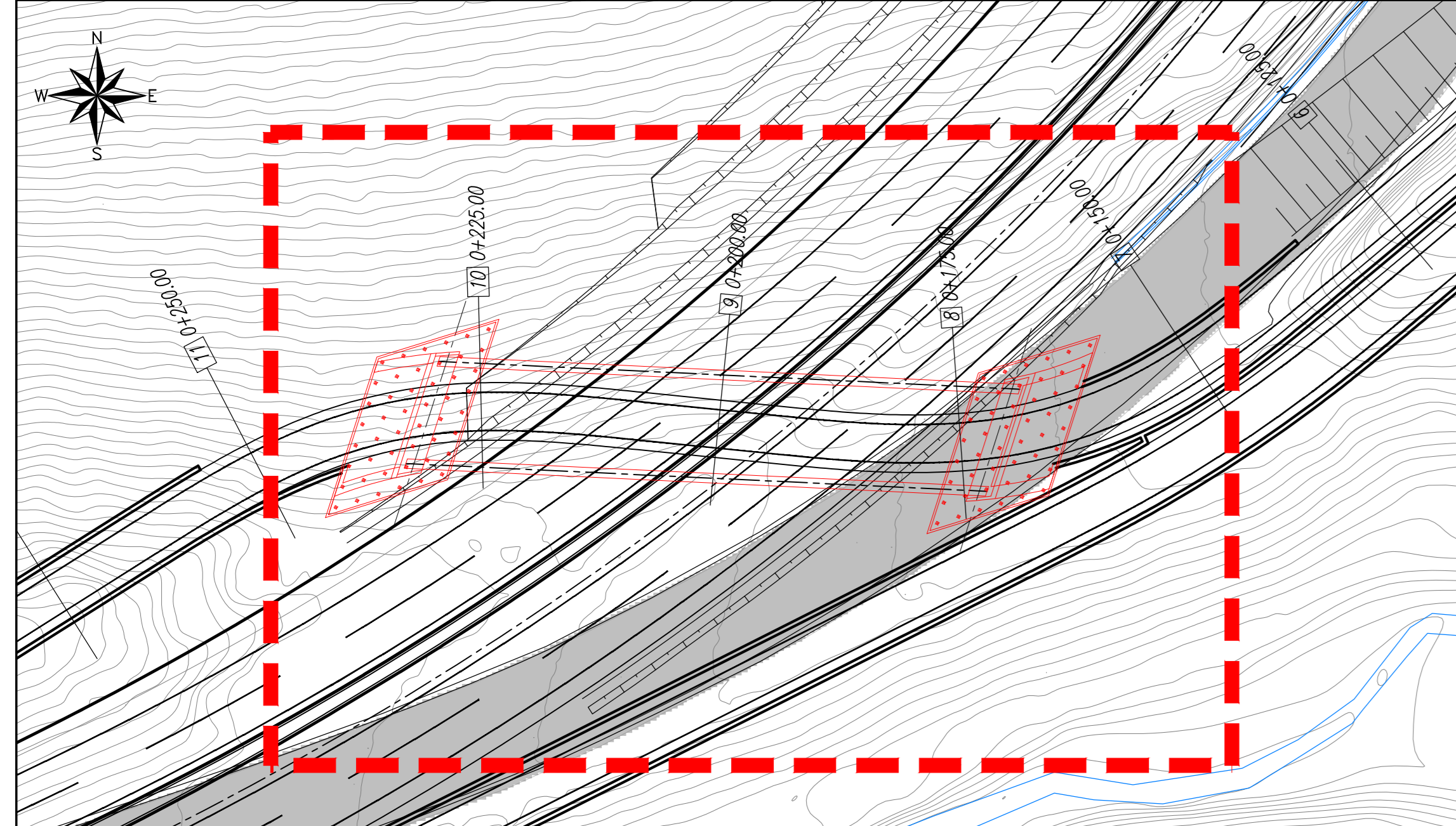
CAVALCAVIA CV02 - RAMPA USCITA DIR. SUD



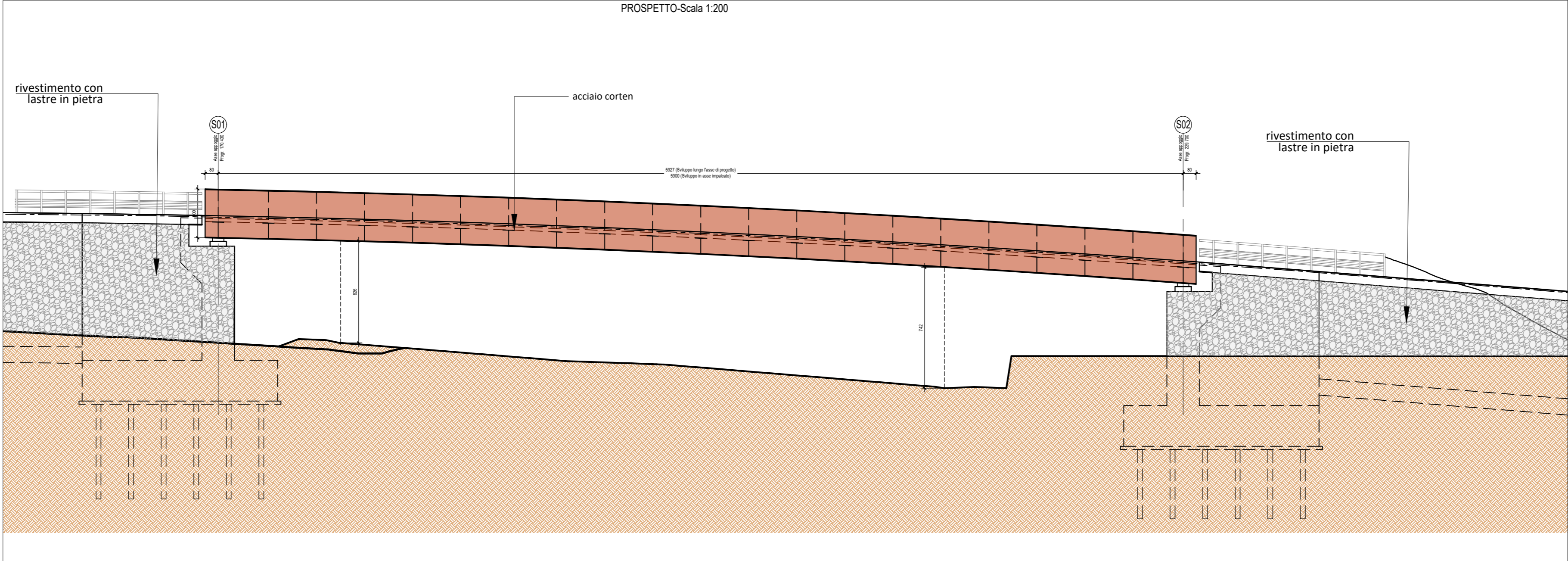
SVINCOLO POGGIO SAN LORENZO - OPERE



SVINCOLO POGGIO SAN LORENZO - ORTOFOTO



CAVALCAVIA CV01: SVINCOLO POGGIO SAN LORENZO RAMPA INGRESSO DIR. SUD PLANIMETRIA-Scala 1:500



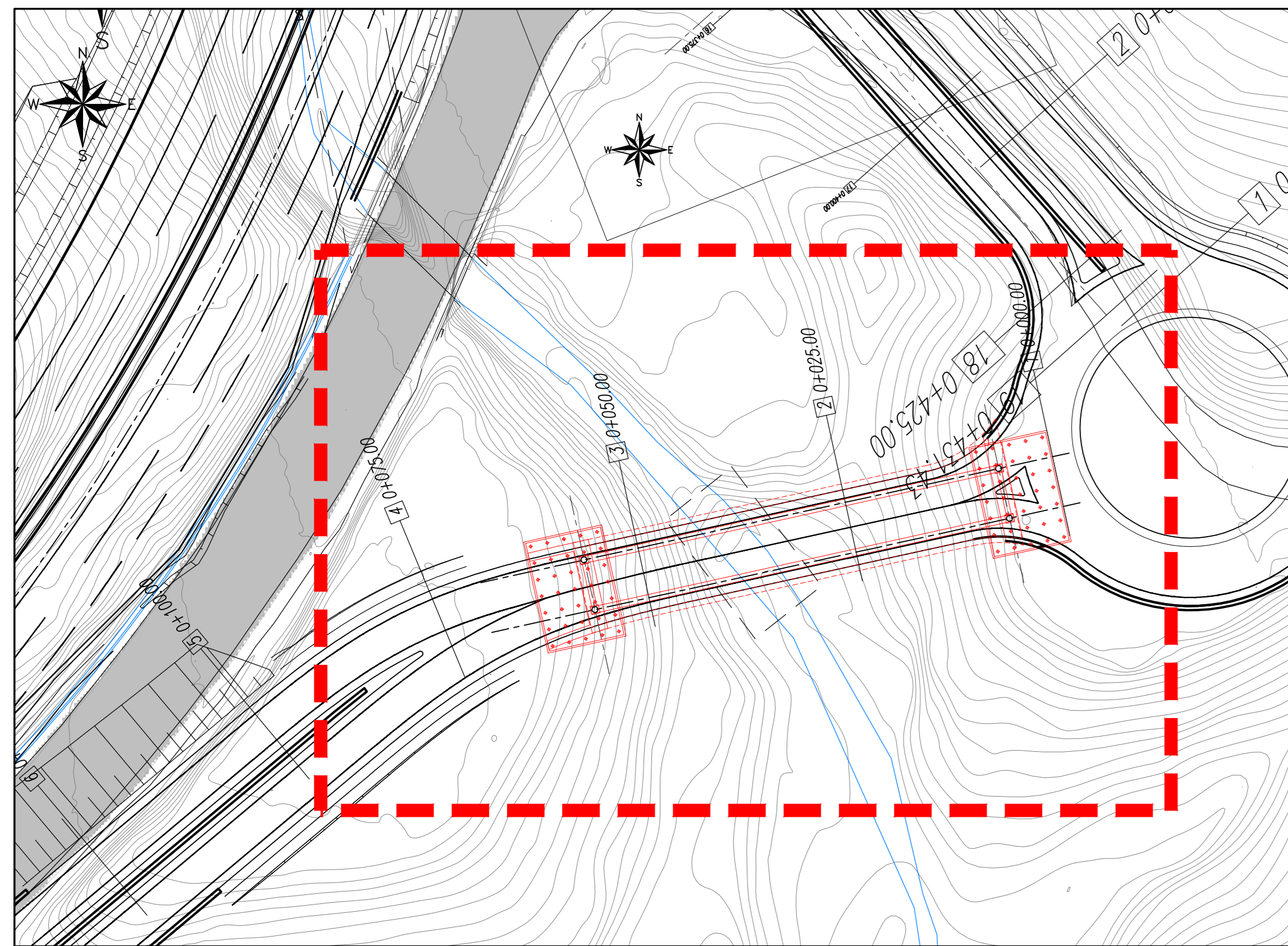
CAVALCAVIA CV01 - RAMPA INGRESSO DIR. SUD

**TIPOLOGIE LASTRE DI RIVESTIMENTO MURI**

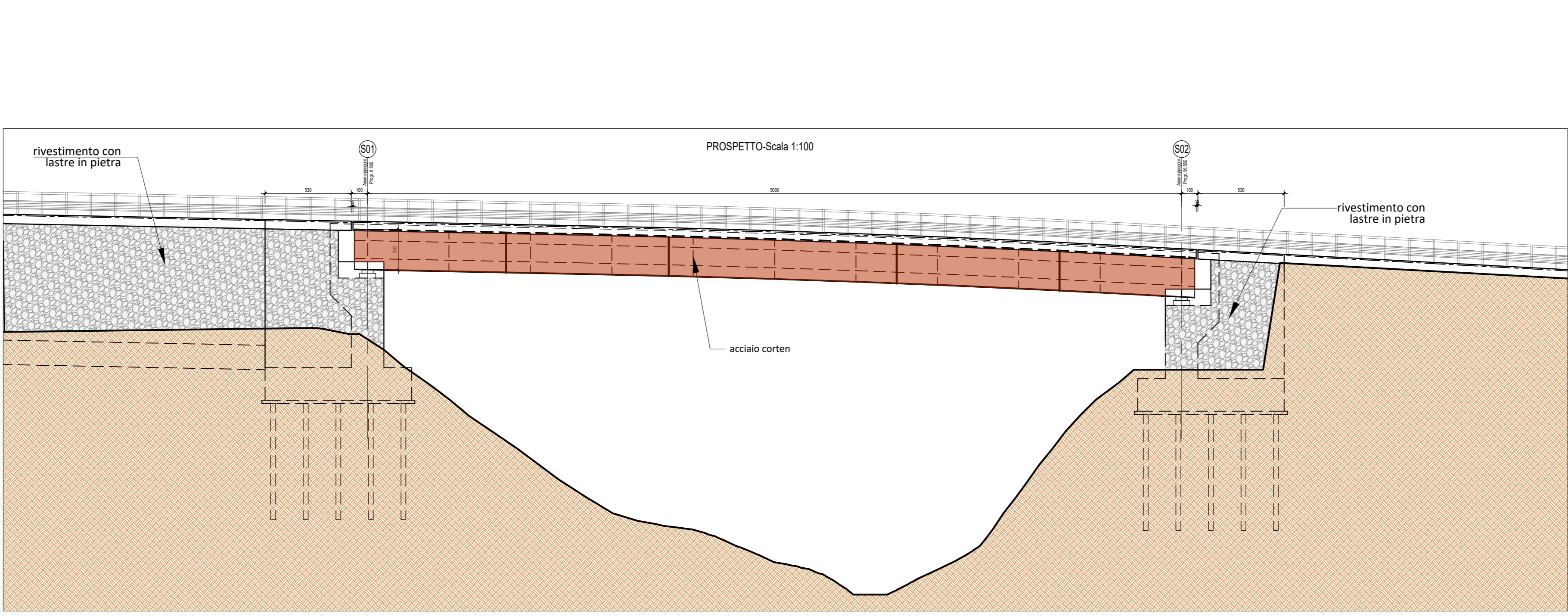
Particolare lastra di rivestimento - Tipo1

Particolare lastra di rivestimento - Tipo2

Particolare lastra di rivestimento - Tipo3



CAVALCAVIA CV01: SVINCOLO POGGIO SAN LORENZO RAMPA INGRESSO DIR. SUD PLANIMETRIA-Scala 1:500



VIADOTTO VI01 - RAMPA USCITA DIREZIONE NORD

**anas** Direzione Progettazione e Realizzazione Lavori

**Strada Statale 4 VIA SALARIA**  
Adeguamento della piattaforma stradale e messa in sicurezza dal Km 56+000 al Km 70+800

**PROGETTO DEFINITIVO** COD. RM180 / COD. RM364

PROGETTAZIONE: R.T.I.: PROGIN S.p.A. (capogruppo mandataria)  
CREW Cremonesi Workshop S.r.l. - TECNO SISTEM S.p.A.  
ECOPLAME S.r.l. - ART Risorse Ambiente Territorio S.r.l.

RESPONSABILE INTEGRAZIONE PRESTAZIONI SPECIALISTICHE:  
Dot. Ing. Antonio GRIMALDI (Progin S.p.A.)  
PROGETTISTA FIRMATARIO:  
Dot. Ing. Lorenzo INFANTE (Progin S.p.A.)  
RESPONSABILE STUDIO IMPATTO AMBIENTALE:  
Dot. Arch. Salvatore SCOPETTA (Progin S.p.A.)

CAPOGRUPPO MANDATARIA:  
PROGETTAZIONE:  
INFRASTRUTTURE  
PROGIN S.p.A.  
MANDANTI:  
I.CREW  
TECNOSISTEM  
ECOPLAME  
art

IL GEOLOGO:  
Dot. Geol. Giovanni CARRA (ART Ambiente Risorse e Territorio S.r.l.)  
IL COORDINATORE PER LA SICUREZZA IN FASE DI PROGETTAZIONE:  
Dot. Ing. Michele Curiale (Progin S.p.A.)  
VISTO IL RESPONSABILE DEL PROCEDIMENTO:  
Dot. Ing. Achille DEVITOFRANCESCHI  
PROTOCOLLO DATA

Dirigente Tecnico: Dot. Ing. Lorenzo INFANTE  
Dirigente Tecnico: Dot. Arch. Claudio TURRINI  
Dirigente Tecnico: Dot. Ing. Andrea AVESTI  
Dirigente Tecnico: Dot. Ing. Ivano FRESIA  
Dirigente Tecnico: Dot. Arch. Pasquale PIANO

**STUDIO DI IMPATTO AMBIENTALE**  
PARTE PROGETTUALE  
POGGIO SAN LORENZO - INTERAZIONE OPERA AMBIENTE

CODICE PROGETTO	NOME FILE	REVISIONE	SCALA:
DP RM 180D20			
DP RM 364D20	CODICE ELAB. T011A03AMB0A01	A	

Prima emissione	1101	Daleno	Scopetta	Infante	
REV.	DESCRIZIONE	DATA	REDATTO	VERIFICATO	APPROVATO