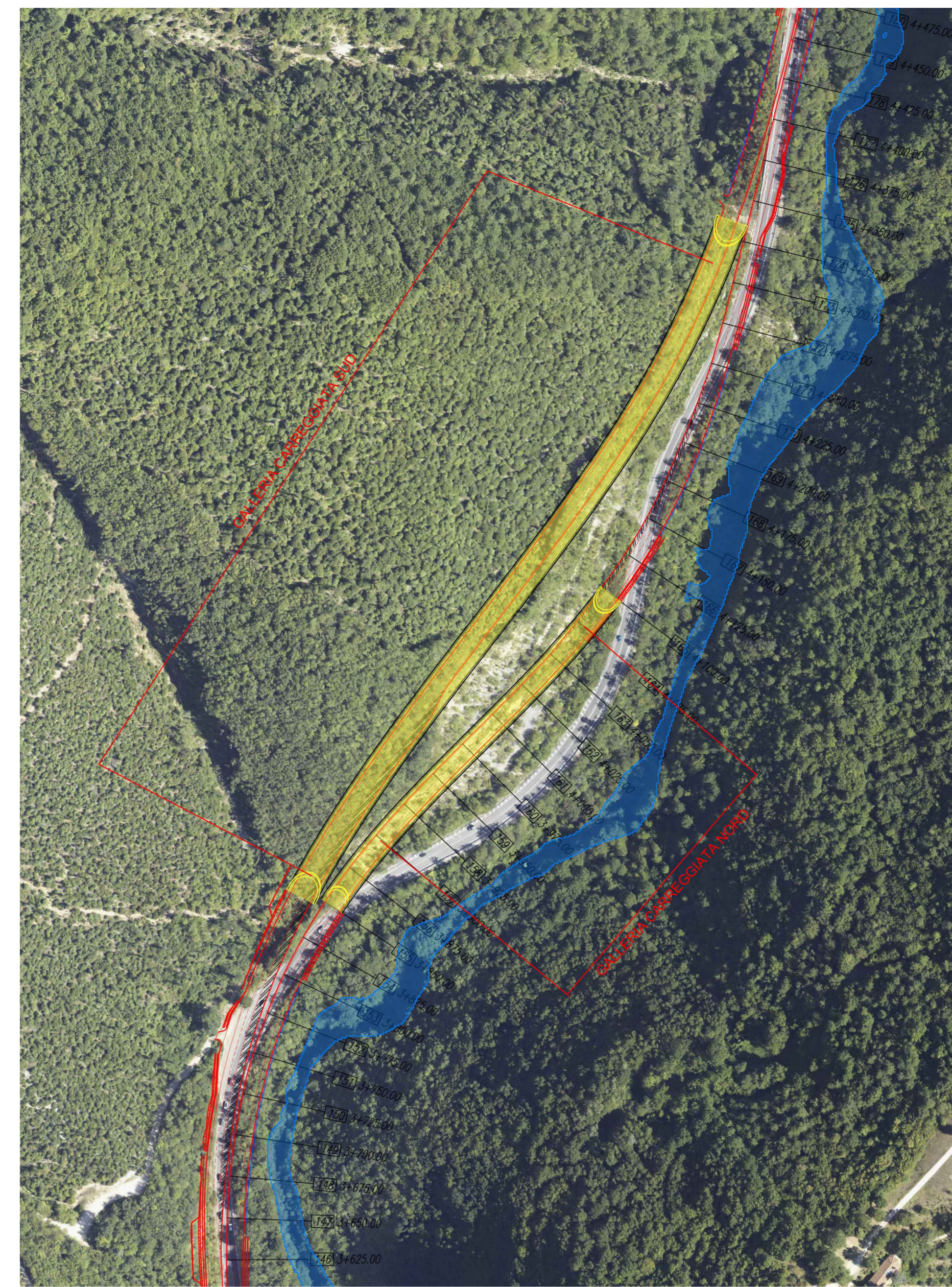


GALLERIA GN01



SCALA 1:1000 GALLERIA SAN LORENZO - ORTOFOTO



GALLERIA SAN LORENZO - LATO SUD - ANTE OPERAM



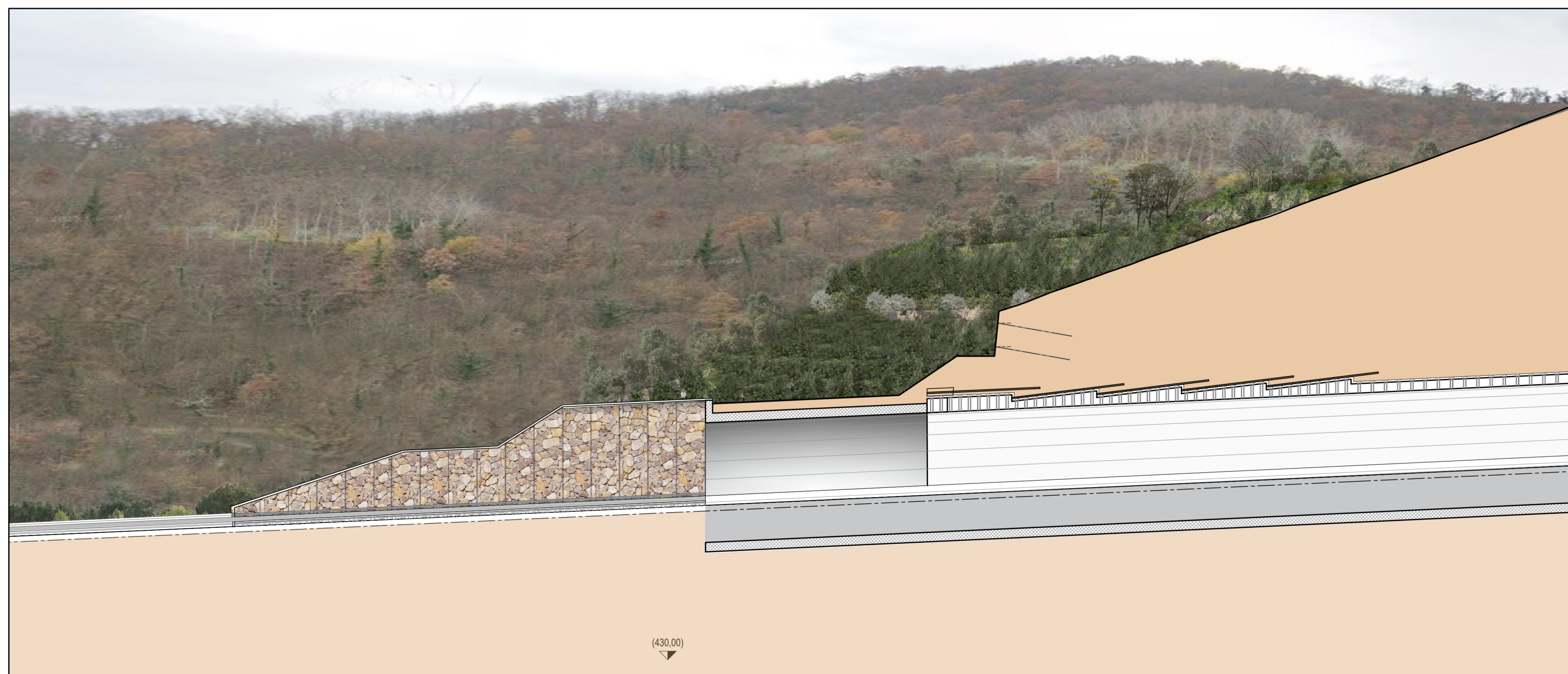
GALLERIA SAN LORENZO - LATO SUD - POST OPERAM



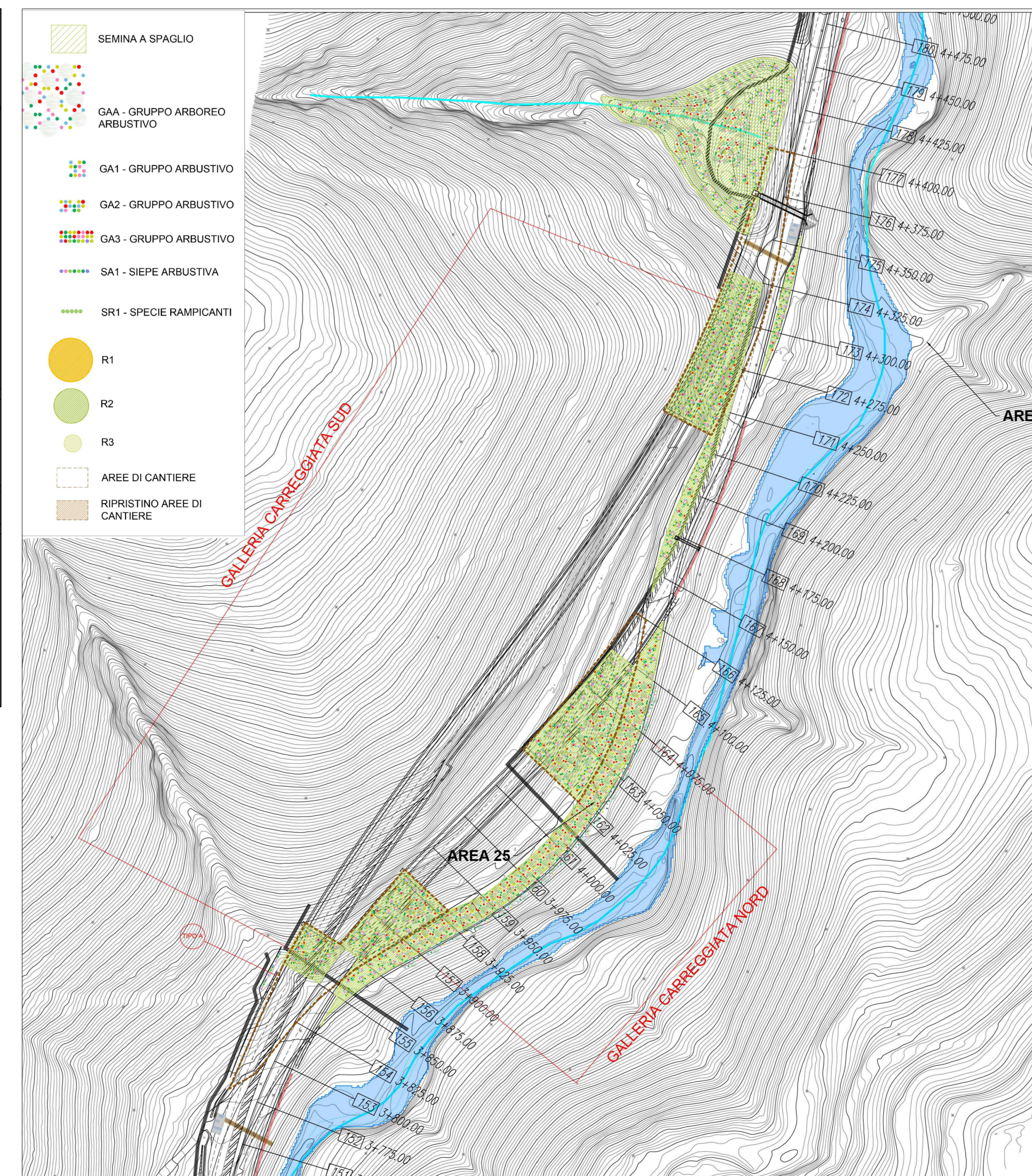
GALLERIA SAN LORENZO - LATO NORD - ANTE OPERAM



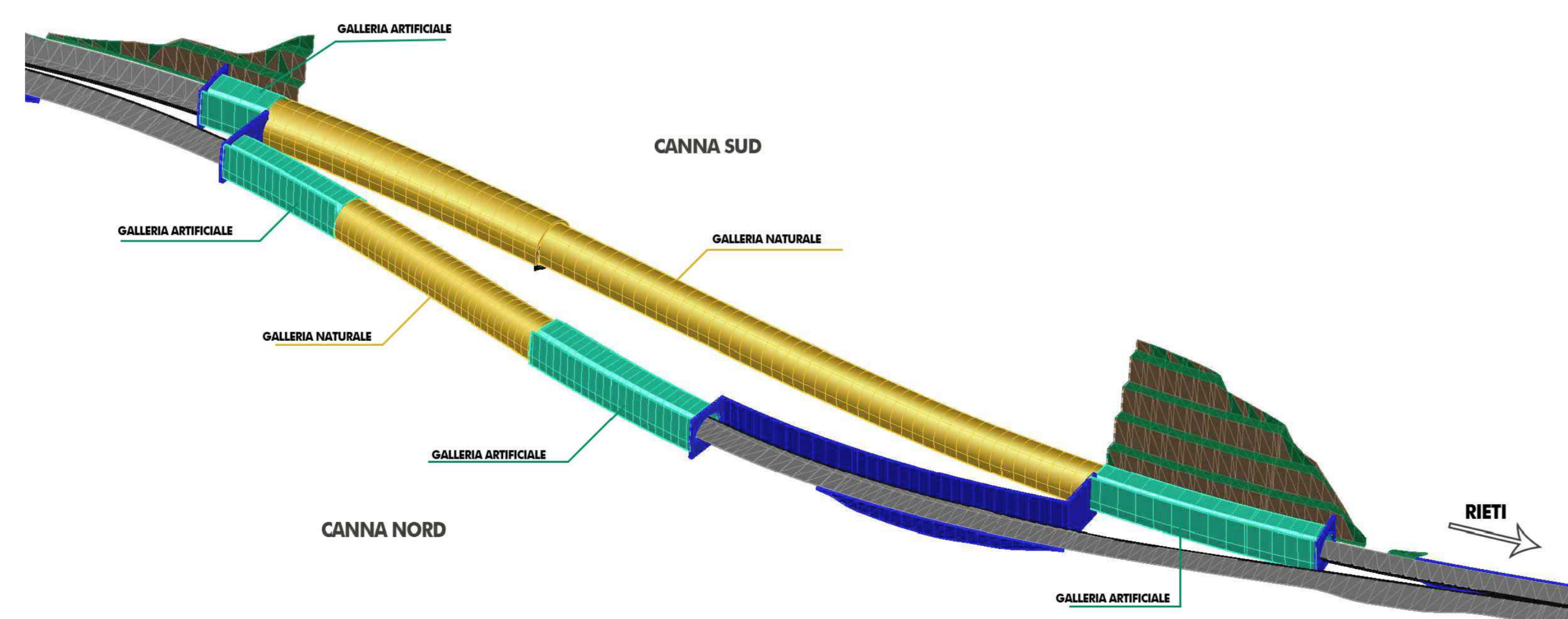
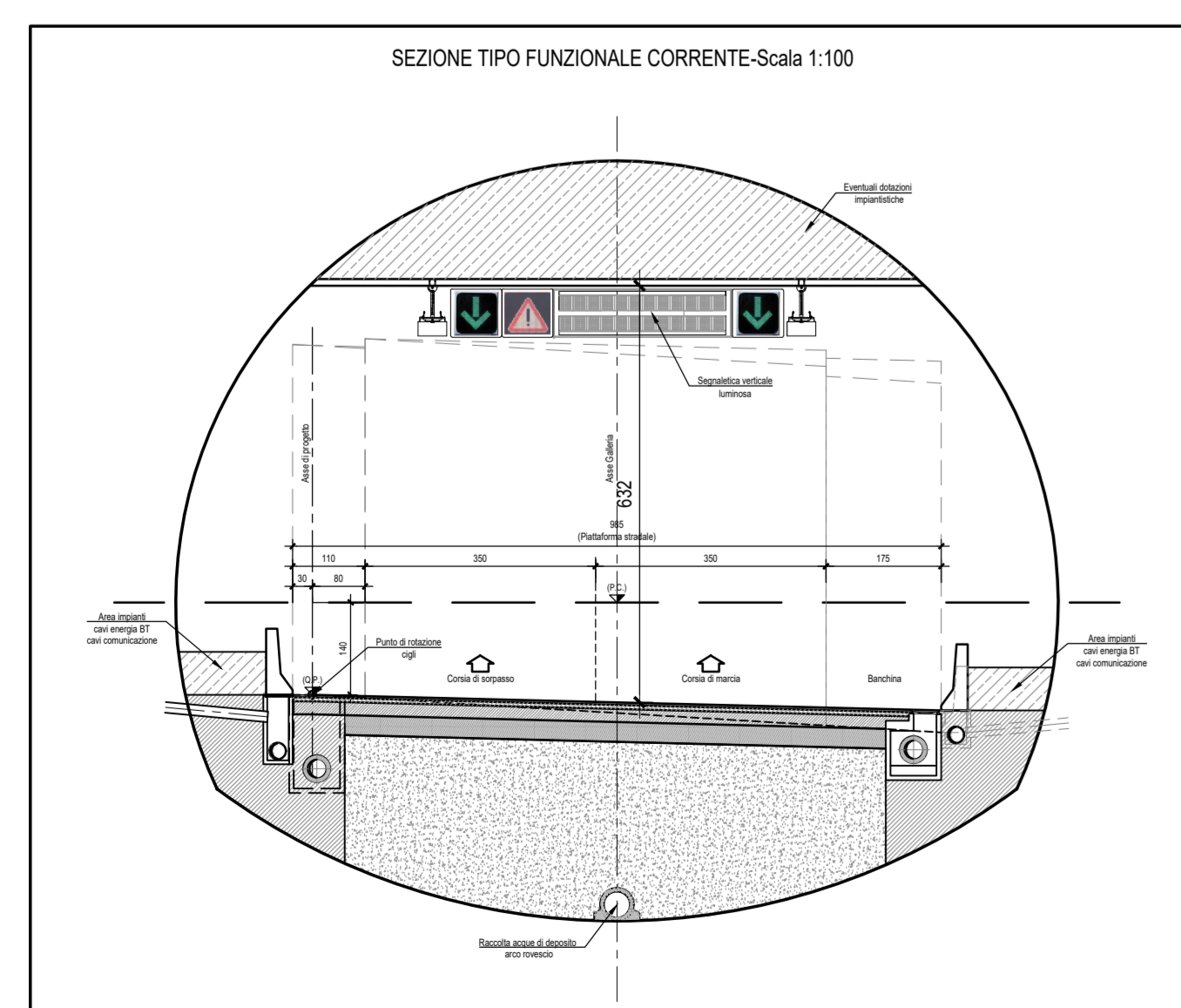
GALLERIA SAN LORENZO - LATO NORD - POST OPERAM



GALLERIA SAN LORENZO: CARREGGIATA SUD



PLANIMETRIA MITIGAZIONI



GALLERIA SAN LORENZO: SCHEMA 3D GALLERIE NATURALI E ARTIFICIALI

 <b>Direzione Progettazione e Realizzazione Lavori</b>	
<b>Strada Statale 4 VIA SALARIA</b> <b>Adeguamento della piattaforma stradale e messa in sicurezza</b> <b>dal Km 56+000 al Km 70+800</b>	
<b>PROGETTO DEFINITIVO</b>	
PROGETTAZIONE: R.T.I.: PROGIN S.p.A. (capogruppo mandataria) CREW Cremonesi Workshop S.r.l. - TECNO SYSTEM S.p.A. ECOPLAME S.r.l. - ART Risorse Ambiente Territorio S.r.l.	
RESPONSABILE INTEGRAZIONE PRESTAZIONI SPECIALISTICHE: Dott. Ing. Antonio GIRALDI (ProgIn S.p.A.) PROGETTISTA FIRMANDO: Dott. Ing. Lorenzo INFANTE (ProgIn S.p.A.) RESPONSABILE STUDIO IMPATTO AMBIENTALE Dott. Arch. Salvatore SCOPPIETTA (ProgIn S.p.A.)	CAPOGRUPPO MANDATARIA: PROGIN S.p.A. DIRETTORE TECNICO: Dott. Ing. Lorenzo INFANTE MANDANTIS:   Direttore Tecnico: Dott. Arch. Claudio TURRINI Direttore Tecnico: Dott. Ing. Andrea AVATA
IL GEOLOGO: Dott. Geol. Giovanni CARBA (ART Ambiente Risorse e Territorio S.r.l.) IL COORDINATORE PER LA SICUREZZA IN FASE DI PROGETTAZIONE: Dott. Ing. Michele CUNALE (ProgIn S.p.A.)	VISTO IL RESPONSABILE DEL PROCEDIMENTO: Dott. Ing. ANTONIO DE VITORRANCOSCHI art Direttore Tecnico: Dott. Ing. Ivo FRESIA ECOPLAME Direttore Tecnico: Dott. Arch. Pasquale PISANO
STUDIO DI IMPATTO AMBIENTALE PARTE PROGETTUALE GALLERIA SAN LORENZO - INTERAZIONE OPERA AMBIENTE	
CODICE PROGETTO: DPI RM 180D20 DPI RM 364D20	NOME FILE: T01I0A3AMBOA02A CODICE ELAB.: T 0 1 A 0 3 AMB 0A 0 2
REVISIONE: A	SCALA: 1:100
A REV. DESCRIZIONE	DATA REDATTO VERIFICATO APPROVATO