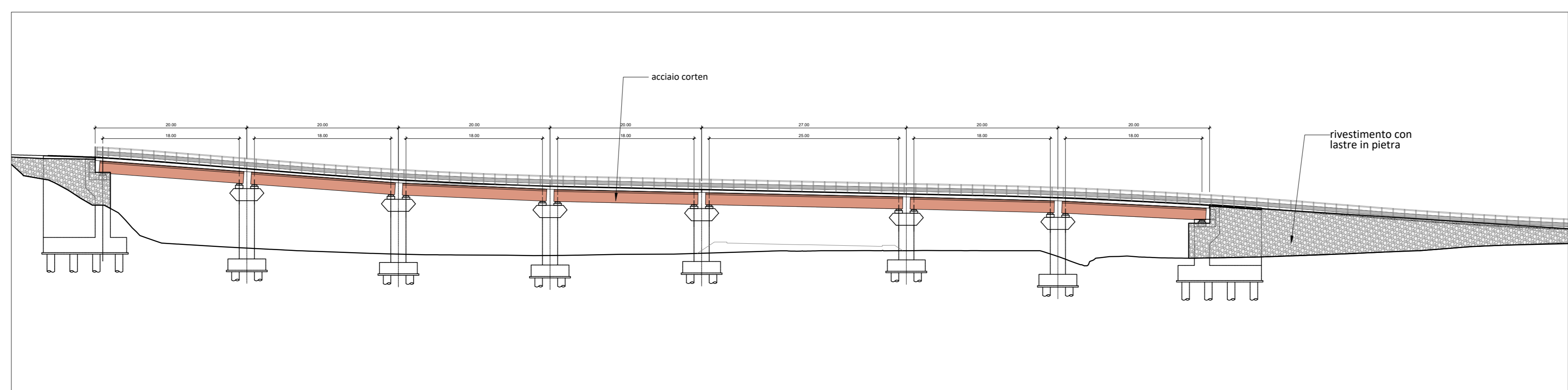


CAVALCAVIA CV02: PLANIMETRIA DI PROGETTO Scala 1:1000



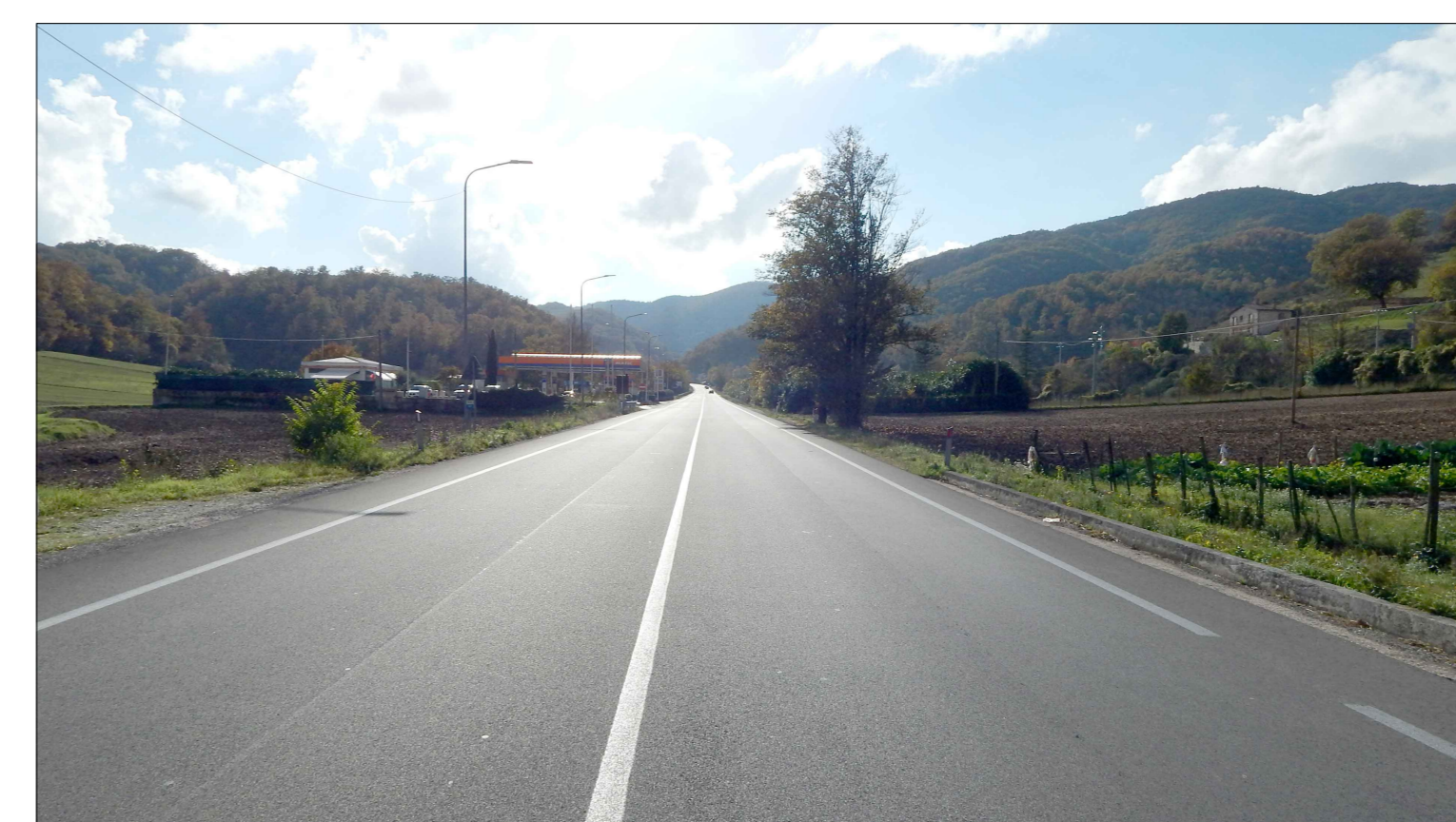
CAVALCAVIA CV02 - PROSPETTO Scala 1:400



TIPOLOGIE LASTRE DI RIVESTIMENTO MURI



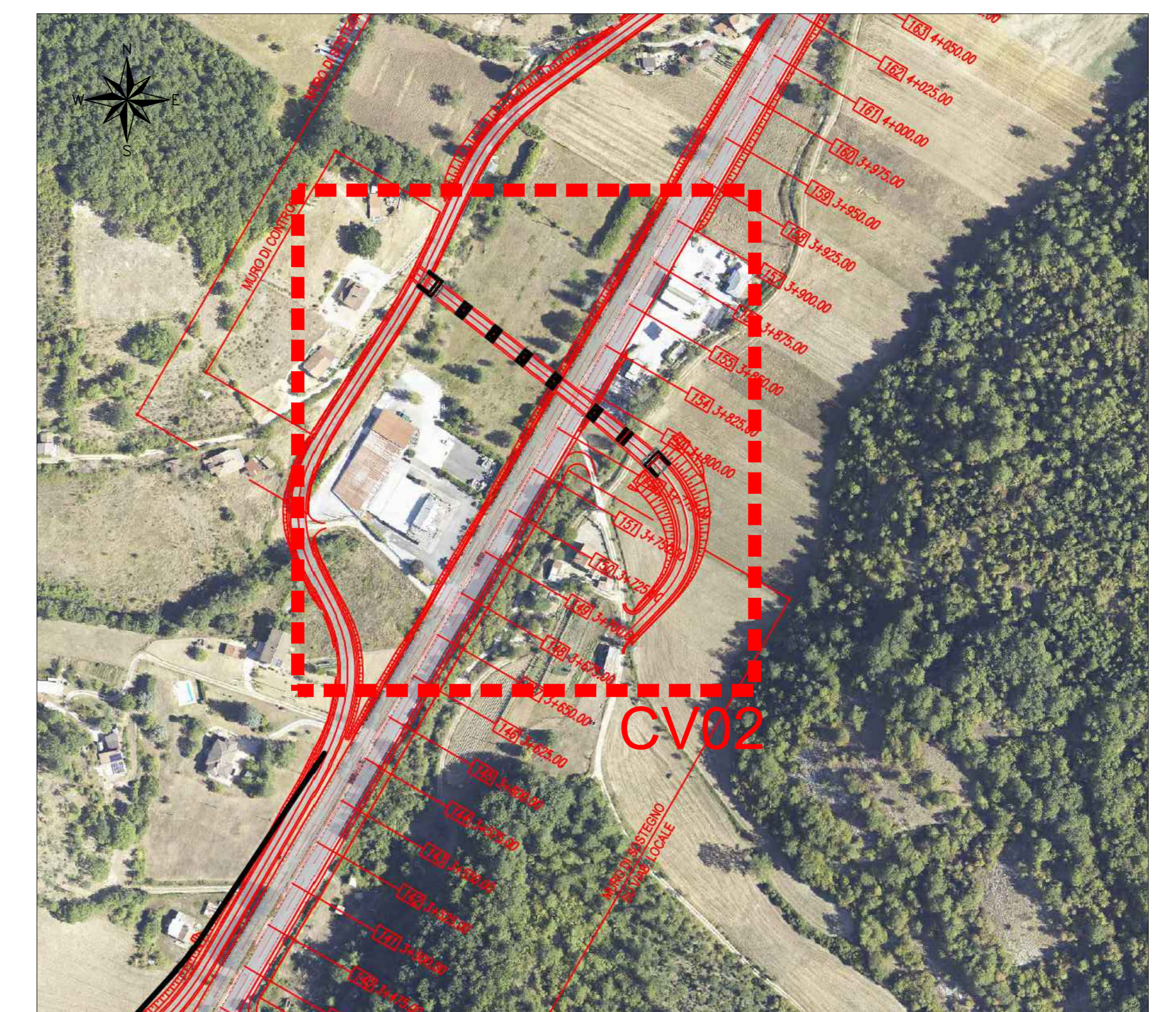
CAVALCAVIA CV02: MITIGAZIONI



CAVALCAVIA CV02: FOTO ANTE OPERAM - vista direzione sud



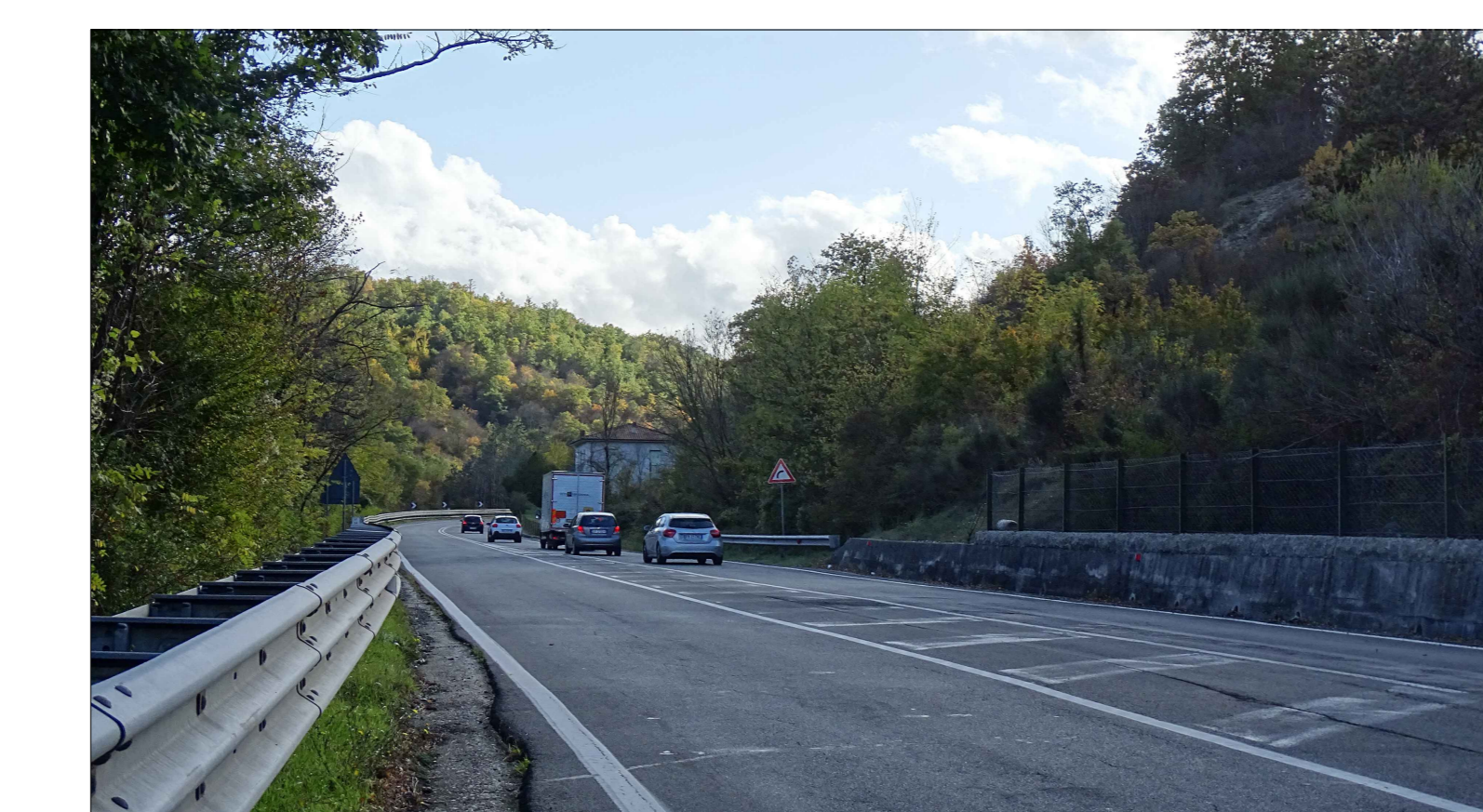
CAVALCAVIA CV02: FOTO POST OPERAM - vista direzione sud



ORTOFOTO



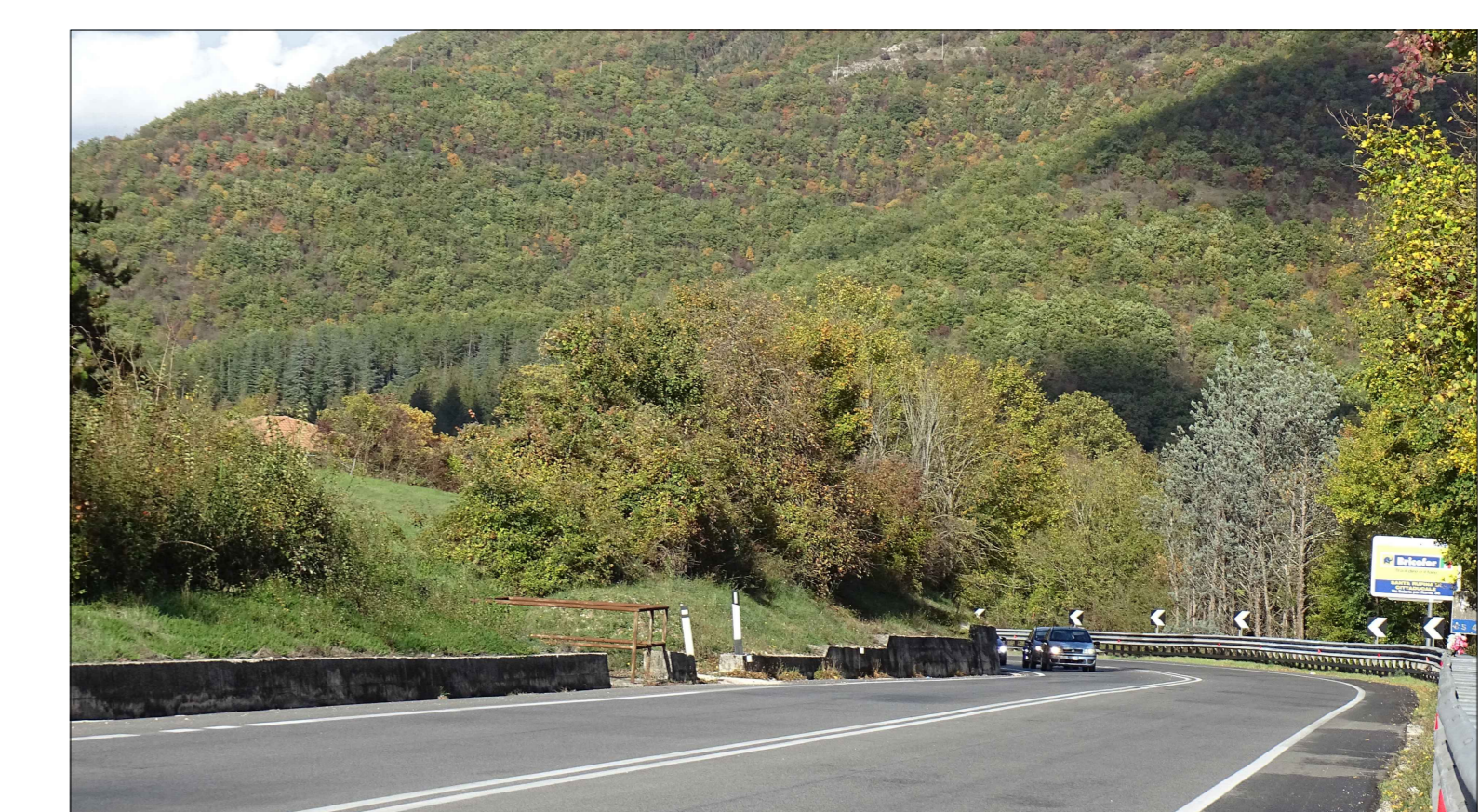
VIADOTTO VI04: PLANIMETRIA DI PROGETTO Scala 1:1000



VIADOTTO VI04: FOTO ANTE OPERAM -vista direzione sud



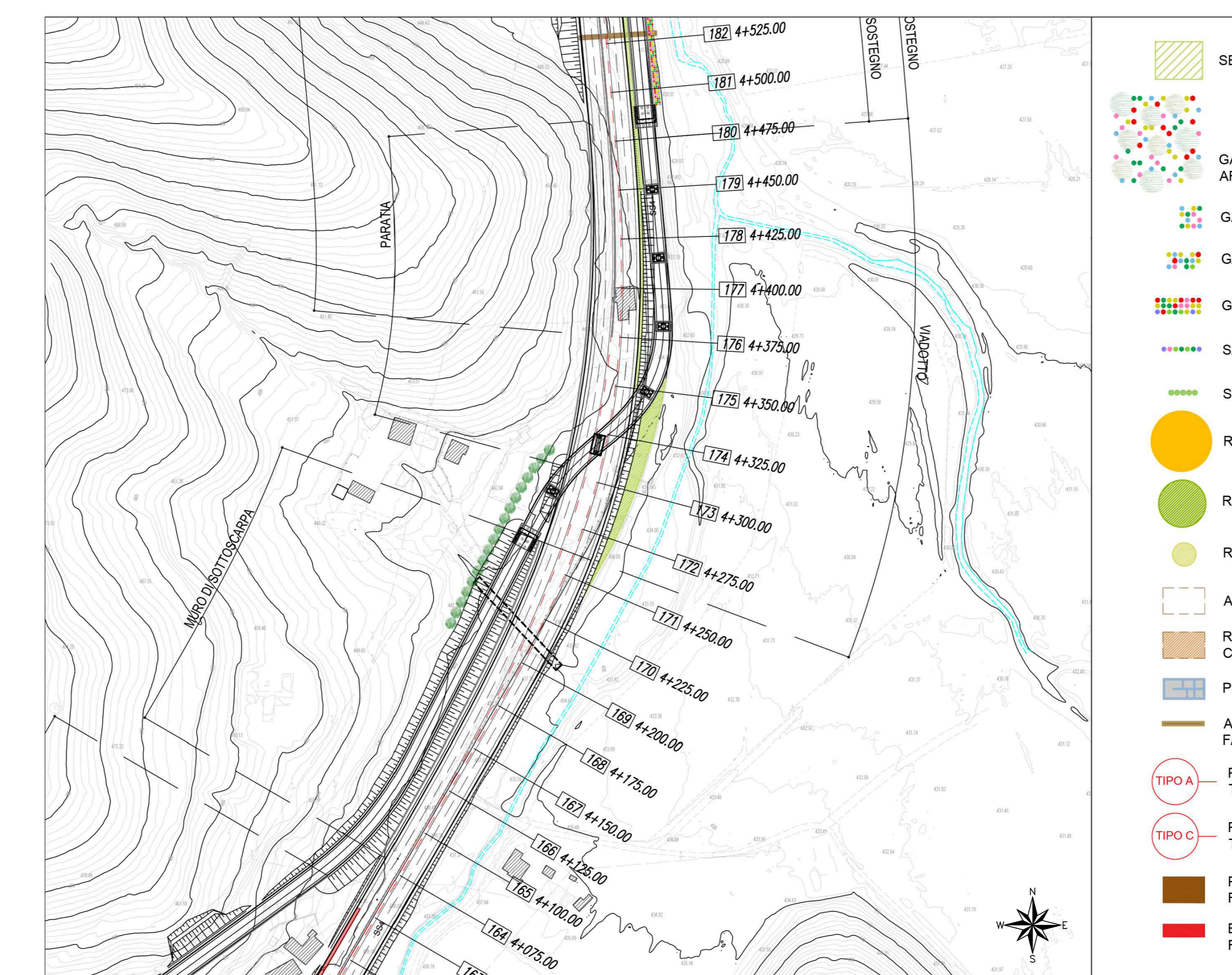
VIADOTTO VI04: FOTO POST OPERAM - vista direzione sud



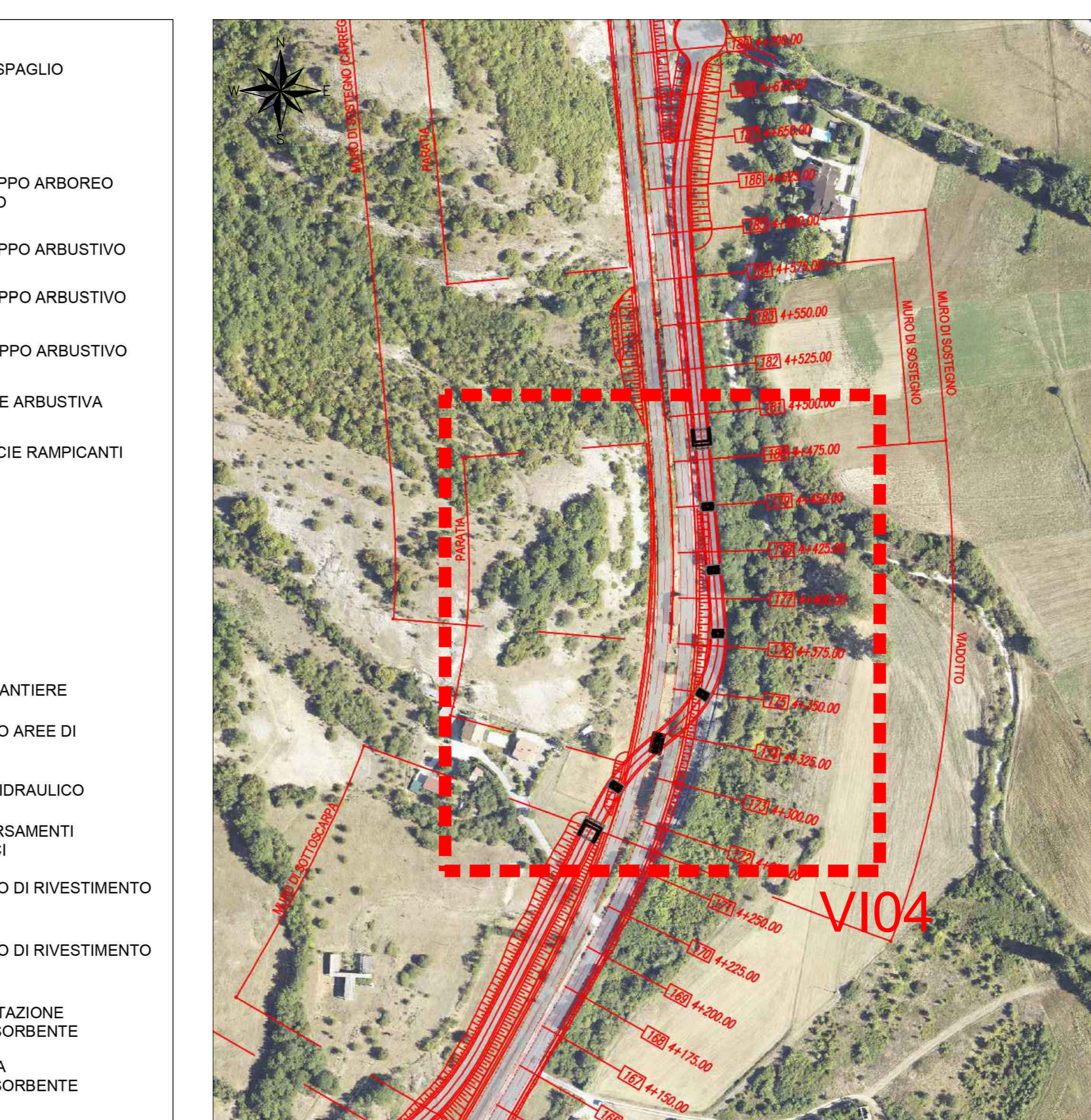
VIADOTTO VI04: FOTO ANTE OPERAM - vista direzione nord



VIADOTTO VI04: FOTO POST OPERAM - vista direzione nord



VIADOTTO VI04: OROFOTO



ORTOFOTO

**anas** Direzione Progettazione e Realizzazione Lavori

Strada Statale 4 VIA SALARIA  
Adeguamento della piattaforma stradale e messa in sicurezza  
dal Km 56+000 al Km 70+800

PROGETTO DEFINITIVO cod. RM180  
cod. RM364

PROGETTAZIONE: R.T.I.: PROGIN S.p.A. (capogruppo mandataria)  
CREW Cremonesi Workshop S.r.l. - TECNOSISTEM S.p.A.  
ECOPLAME S.r.l. - ART Risorse Ambiente Territorio S.r.l.

RESPONSABILE INTEGRAZIONE PRESTAZIONI SPECIALISTICHE: Dot. Ing. Antonio GRIMALDI (ProgIn S.p.A.)	CAPOGRUPPO MANDATARIA: PROGETTAZIONE: Dot. Ing. Lorenzo INFANTE (ProgIn S.p.A.) INFRASTRUTTURE: Dot. Arch. Claudio TURRINI (ProgIn S.p.A.) RESPONSABILE STUDIO IMPATTO AMBIENTALE: Dot. Arch. Salvatore SCOPPIETTA (ProgIn S.p.A.)	DIREZIONE TECNICA: Dot. Ing. Lorenzo INFANTE Dot. Arch. Andrea AVELLA
IL GEOLOGO: Dot. Geol. Giovanni CARBA (ART Ambiente Risorse e Territorio S.r.l.)	IL COORDINATORE PER LA SICUREZZA IN FASE DI PROGETTAZIONE: Dot. Ing. Michele Cusani (ProgIn S.p.A.)	DIREZIONE TECNICA: Dot. Arch. Claudio TURRINI Dot. Arch. Pasquale PISANO
VISTO IL RESPONSABILE DEL PROCEDIMENTO: Dot. Ing. Achille DEVOTFRANCESCHI		
PROTOCOLLO	DATA	

STUDIO DI IMPATTO AMBIENTALE  
PARTE PROGETTUALE  
LOTTO 2 - CAVALCAVIA CV02 E SVINCOLO VI04 - INTERAZIONE OPERA AMBIENTE

CODICE PROGETTO DP RM 180D20	NOME FILE DP RM 364D20	REVISIONE T021A03AMB0A01	SCALA A
A	Prima emissione	11/21	Definiva
REV.	DESCRIZIONE	DATA	REDATTO VERIFICATO APPROVATO