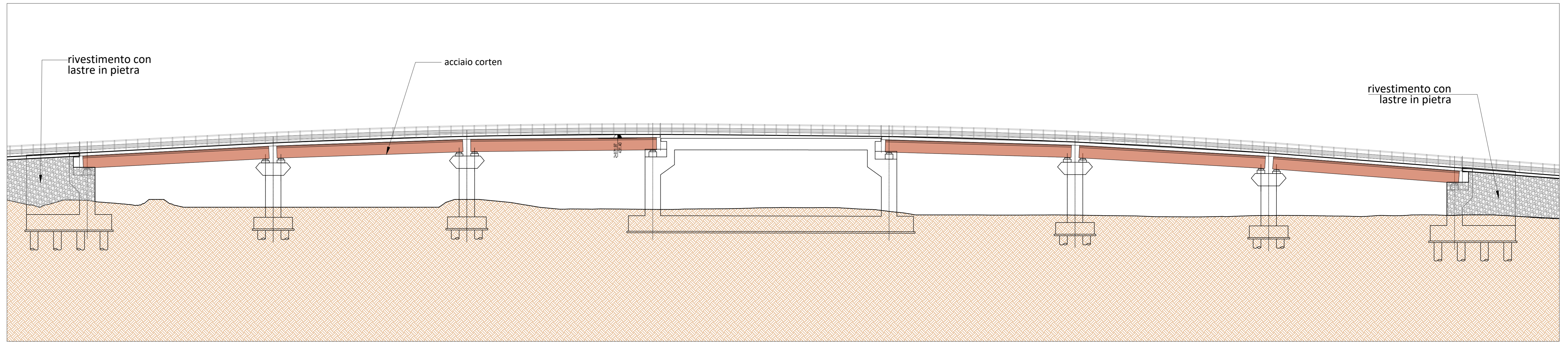
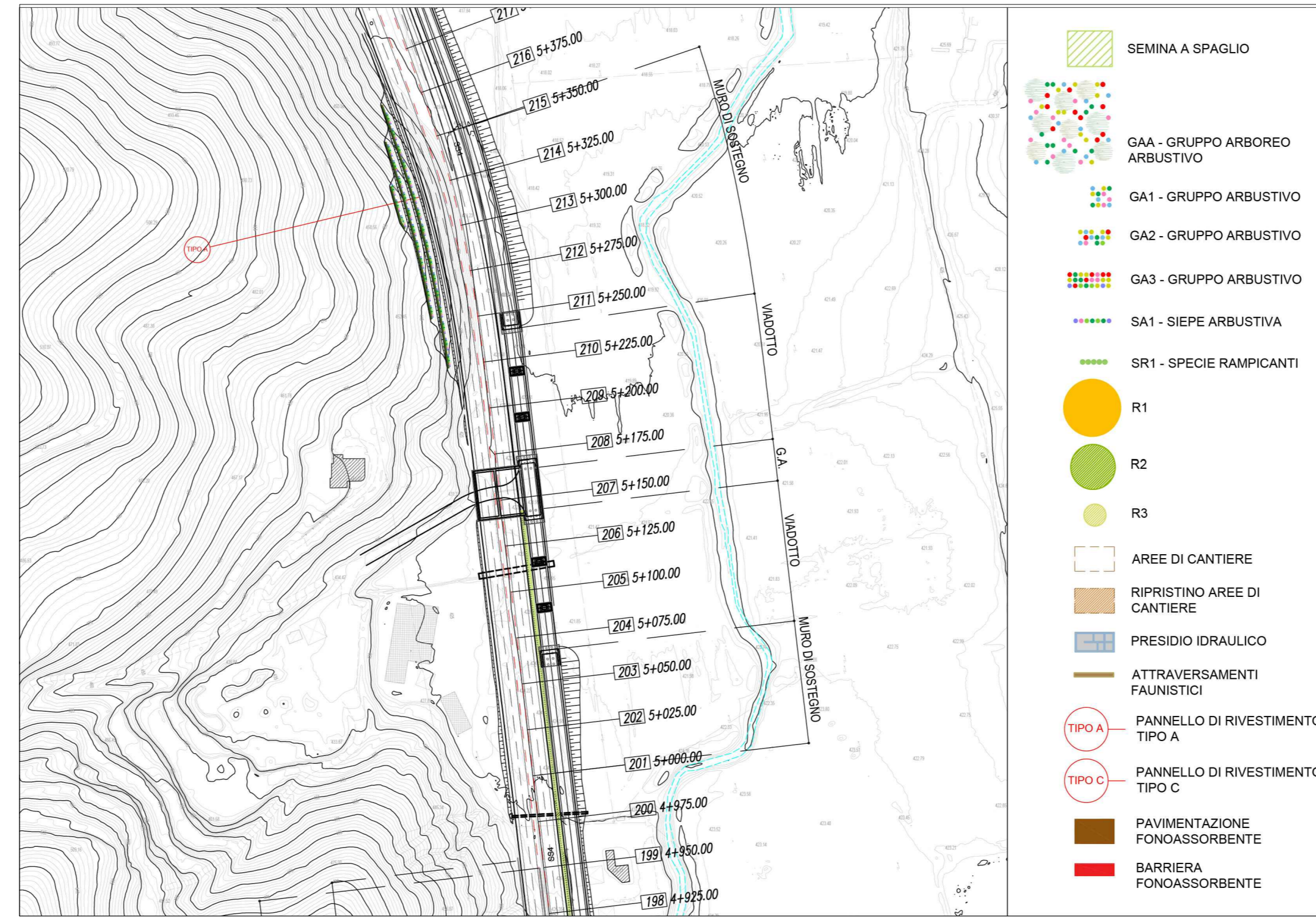


VIADOTTO VI05: PLANIMETRIA DI PROGETTO

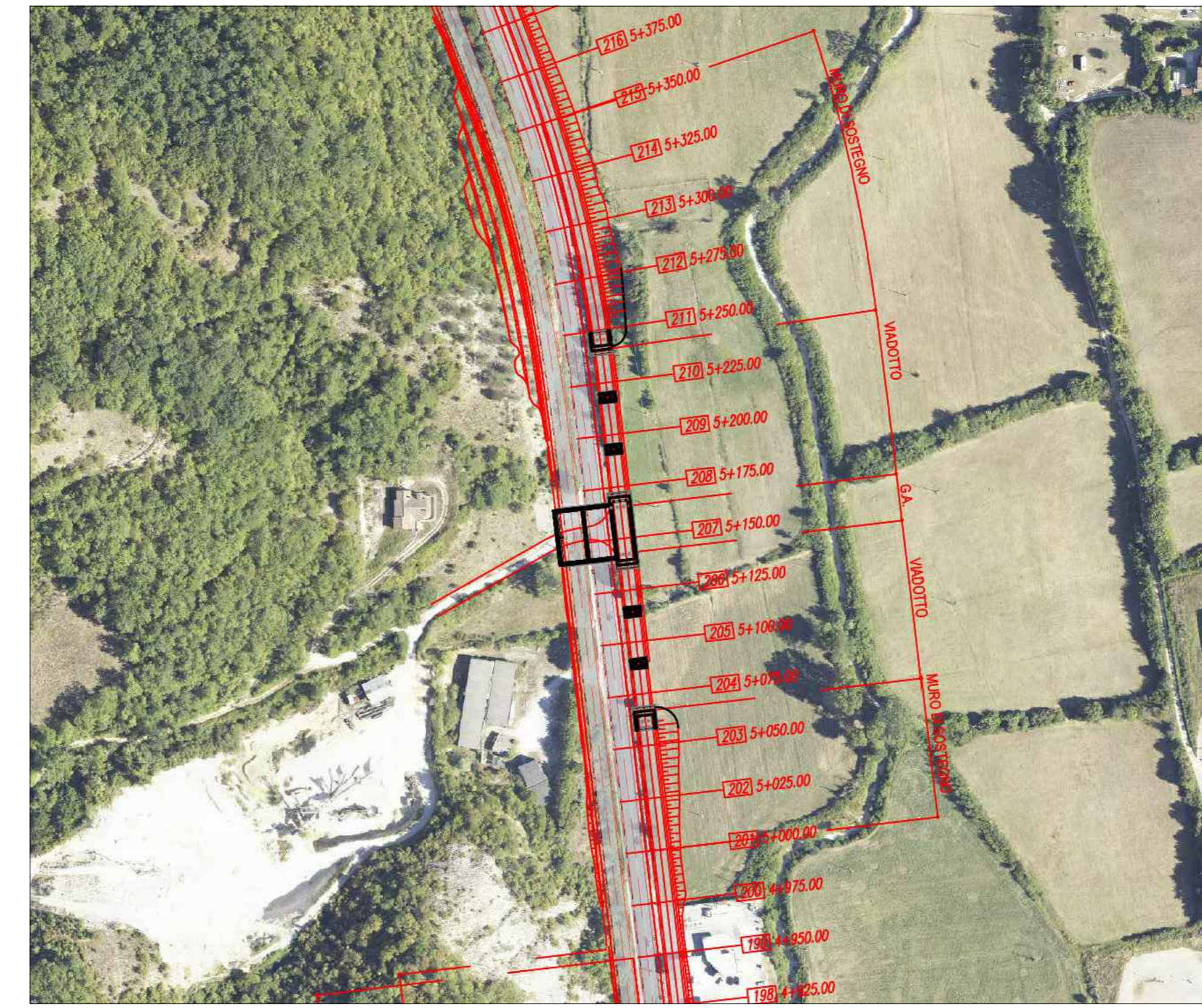


VIADOTTO VI05- PROSPETTO

Scala 1:250



VIADOTTO VI05: MITIGAZIONI



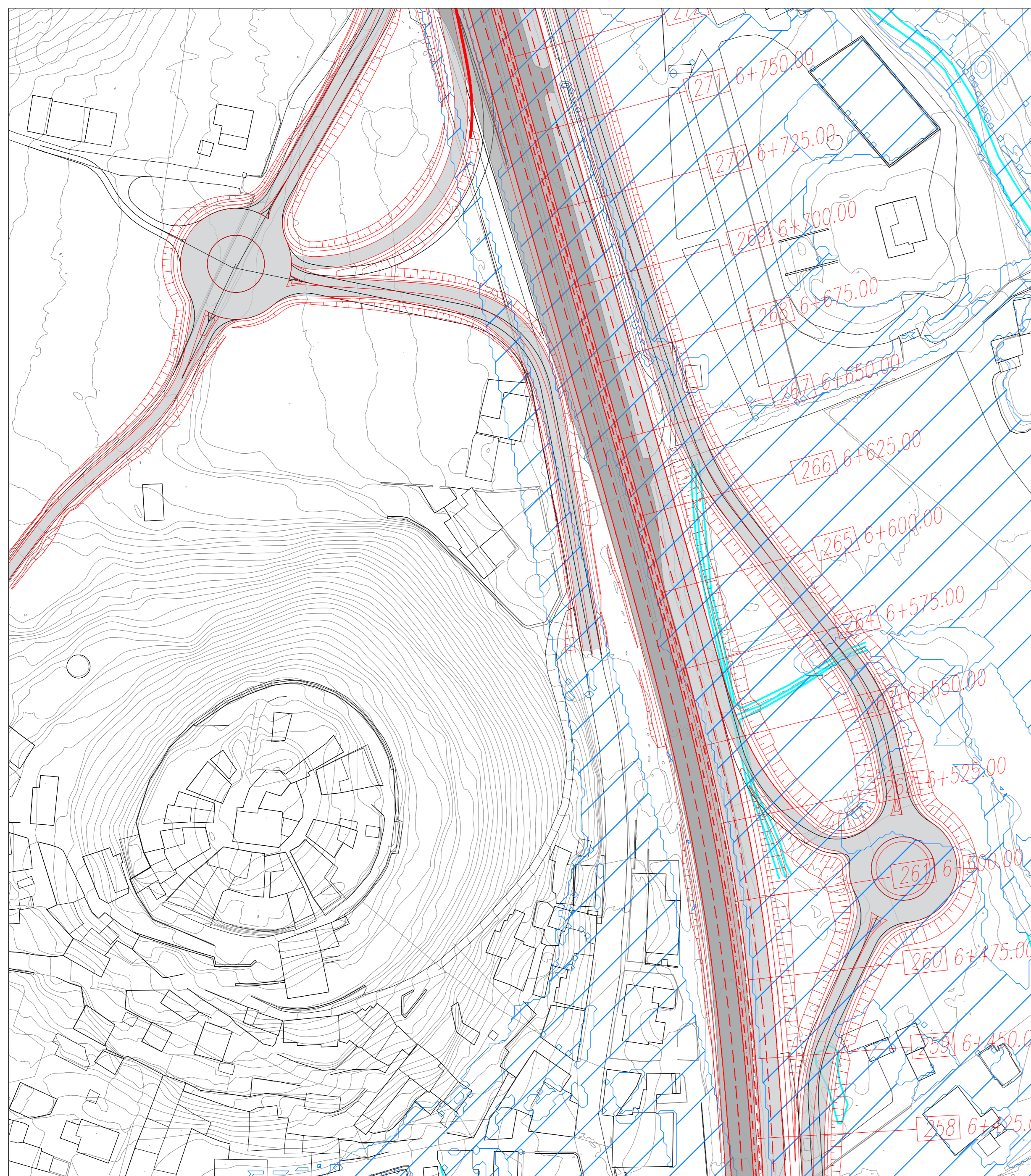
VIADOTTO VI05 - ORTOFOTO



VIADOTTO VI05: FOTO ANTE OPERAM



VIADOTTO VI05: FOTO POST OPERAM



SVINCOLO SAN GIOVANNI REATINO: PLANIMETRIA DI PROGETTO



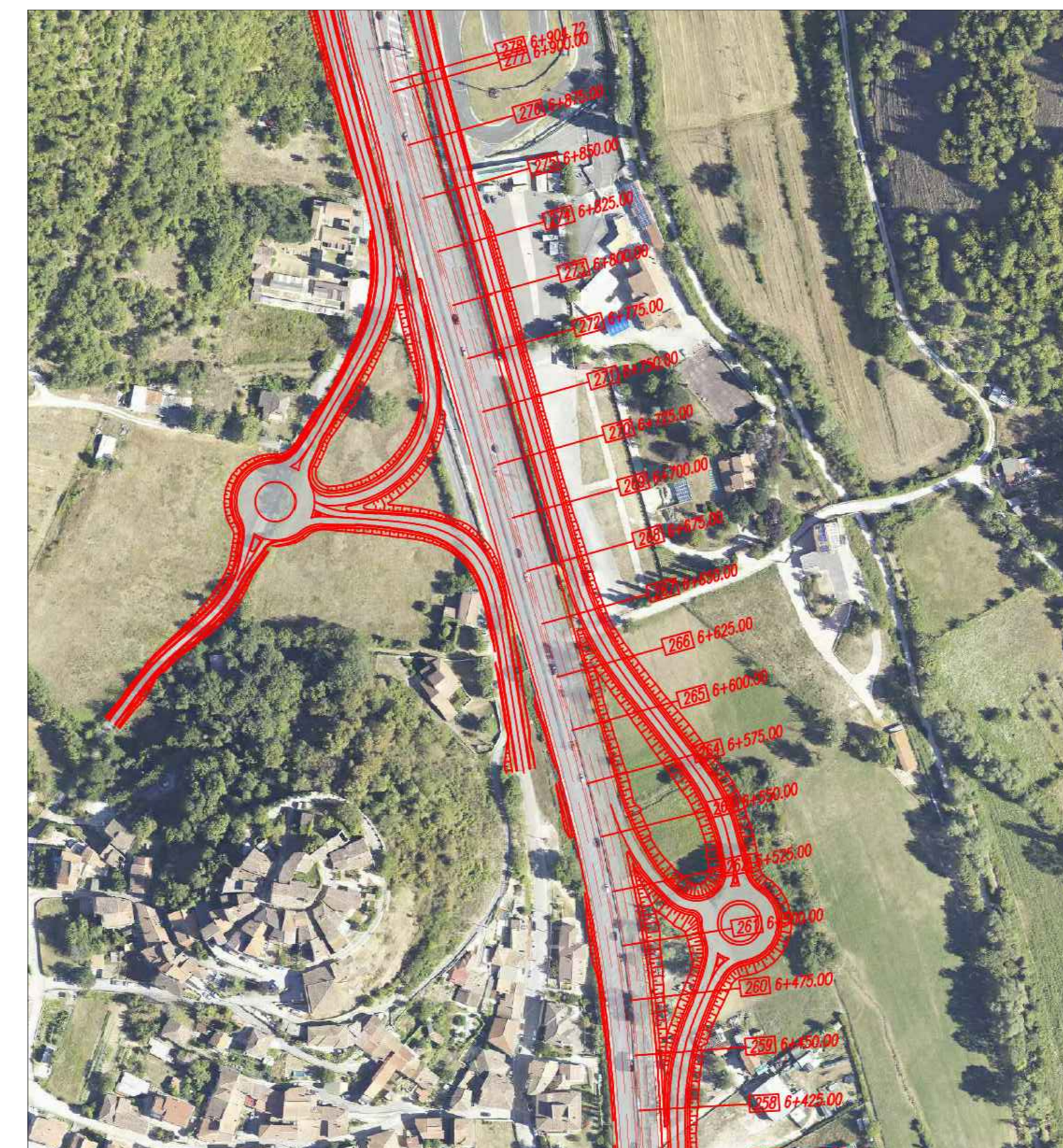
SVINCOLO SAN GIOVANNI REATINO: FOTO ANTE OPERAM



SVINCOLO SAN GIOVANNI REATINO: FOTO POST OPERAM



VIADOTTO VI05: MITIGAZIONI



SVINCOLO SAN GIOVANNI REATINO - ORTOFOTO

**anas** Direzione Progettazione e Realizzazione Lavori

Strada Statale 4 VIA SALARIA  
Adeguamento della piattaforma stradale e messa in sicurezza  
dal Km 56+000 al Km 70+800

PROGETTO DEFINITIVO cod: RM180  
cod: RM364

PROGETTAZIONE: R.T.I.: PROGIN S.p.A. (capogruppo mandataria)  
CREW Cremonesi Workshop S.r.l. - TECNO SISTEM S.p.A.  
ECOPLAME S.r.l. - ART Risorse Ambiente Territorio S.r.l.

RESPONSABILE INTEGRAZIONE PRESTAZIONI SPECIALISTICHE: Dot. Ing. Antonio GRIMALDI (ProgIn S.p.A.)	CAPOGRUPPO MANDATARIA: PROGIN S.p.A. Direttore Tecnico: Dot. Ing. Lorenzo INFANTE
PROGETTISTA FIRMATARIO: Dot. Ing. Lorenzo INFANTE (ProgIn S.p.A.)	MANDANTE: CREW Cremonesi Workshop S.r.l. - TECNO SISTEM S.p.A. - ECOPLAME S.r.l. - ART Risorse Ambiente Territorio S.r.l.
RESPONSABILE STUDIO IMPATTO AMBIENTALE: Dot. Arch. Salvatore SCOPPIETTA (ProgIn S.p.A.)	COORDINATORE PER LA SICUREZZA IN FASE DI PROGETTAZIONE: Dot. Ing. Michele CASALE (ProgIn S.p.A.)
IL GEOLOGO: Dot. Geol. Giovanni CARRA (ART Ambiente Risorse e Territorio S.r.l.)	IL RESPONSABILE DEL PROCEDIMENTO: Dot. Ing. Achille DEVITFRANCESCHI
PROTOCOLLO	DATA

STUDIO DI IMPATTO AMBIENTALE  
PARTE PROGETTUALE  
LOTTO 2 - VIADOTTO VI05 E SVINCOLO S. GIOVANNI REATINO- INTERAZIONE OPERA AMBIENTE

CODICE PROGETTO DP RM 180D20	NOME FILE DP RM 364D20	REVISIONE A	SCALA A
REV.	DESCRIZIONE	DATA	REDAITO VERIFICATO APPROVATO