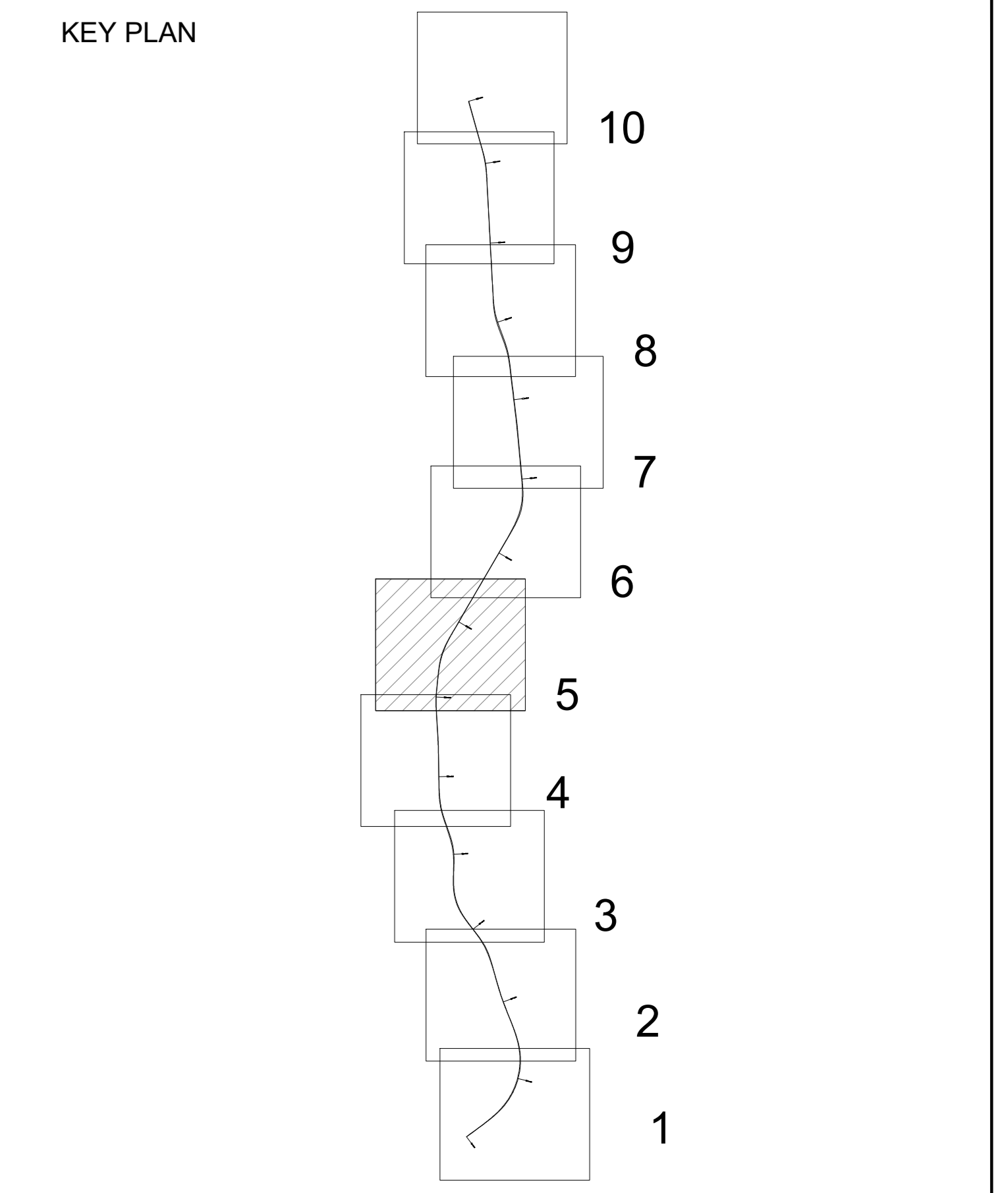
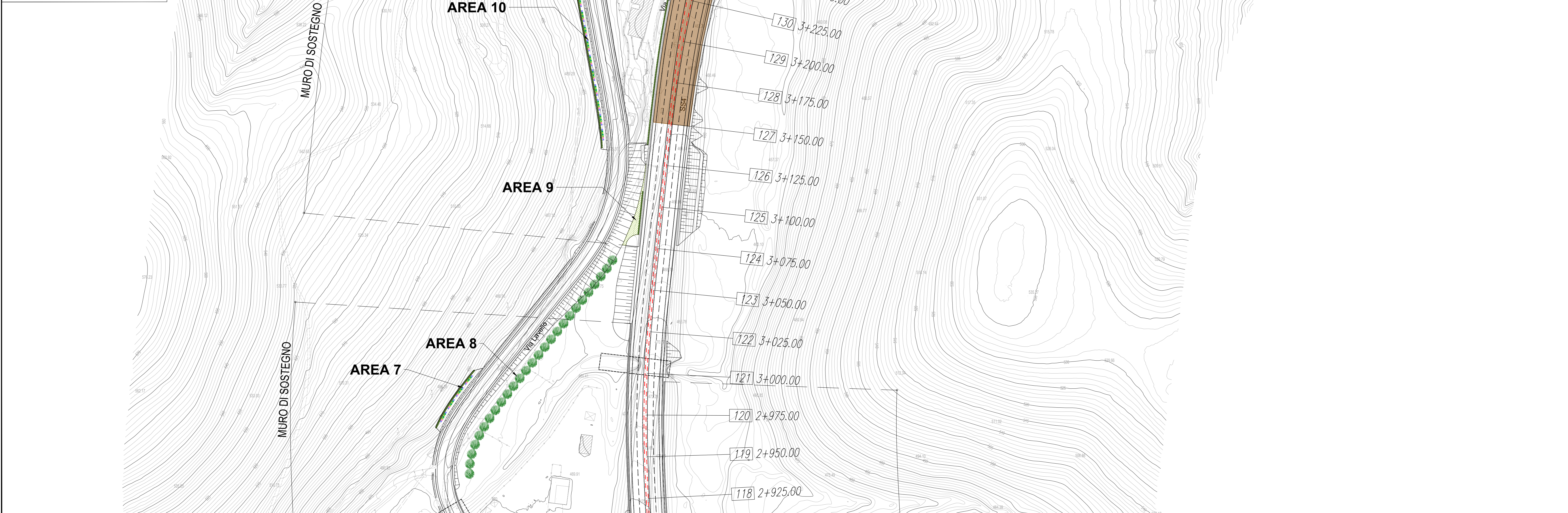


AREA 7 SR1 - Specie rampicanti: Hedera helix n. 336 Lonicera caprifolium n. 84 Clematis vitalba n. 84 SA1 - Siepe arbustiva n. 56: Crataegus monogyna n. 112 Prunus spinosa n. 112 Pyrus pyraeaster n. 112 Cornus mas n. 56	AREA 8 FA - Filare arboreo: Acer campestre n. 27
AREA 9 SP - Semina a spaglio mq 128 SR1 - Specie rampicanti: Hedera helix n. 18 Lonicera caprifolium n. 4 Clematis vitalba n. 4	AREA 10 SR1 - Specie rampicanti: Hedera helix n. 108 Lonicera caprifolium n. 26 Clematis vitalba n. 26 SA1 - Siepe arbustiva n. 17: Crataegus monogyna n. 34 Prunus spinosa n. 34 Pyrus pyraeaster n. 34 Cornus mas n. 17
AREA 11 SR1 - Specie rampicanti Hedera helix n. 90 Lonicera caprifolium n. 20 Clematis vitalba n. 20	AREA 12 FA - Filare arboreo: Acer campestre n. 17
AREA 13 SP - Semina a spaglio mq 714 GA1 - Gruppo arbustivo 1 n. 3: Cornus mas n. 9 Prunus spinosa n. 9 Rosa canina n. 9 Berberis vulgaris n. 9 GA2 - Gruppo arbustivo 2 n. 2: Crataegus monogyna n. 2 Prunus spinosa n. 4 Rosa canina n. 8 Berberis vulgaris n. 8 Ligustrum vulgare n. 4 Cornus mas n. 2	AREA 14 SP - Semina a spaglio mq 1226 GA1 - Gruppo arbustivo 1 n. 7: Cornus mas n. 21 Prunus spinosa n. 21 Rosa canina n. 21 Berberis vulgaris n. 21 GA2 - Gruppo arbustivo 2 n. 4: Crataegus monogyna n. 4 Prunus spinosa n. 8 Rosa canina n. 16 Berberis vulgaris n. 16 Ligustrum vulgare n. 8 Cornus mas n. 4 GAA - Gruppo arboreo arbustivo n. 2 SPECIE ARBOREE Fraxinus ornus n. 6 Quercus ilex n. 6 Ostrya carpinifolia n. 6 SPECIE ARBUSTIVE Prunus spinosa n. 20 Rosa canina n. 20 Berberis vulgaris n. 20 Ligustrum vulgare n. 20 Cornus mas n. 20
AREA 14B SP - Semina a spaglio mq 450 GA1 - Gruppo arbustivo 1 n. 5: Cornus mas n. 15 Prunus spinosa n. 15 Rosa canina n. 15 Berberis vulgaris n. 15 GA2 - Gruppo arbustivo 2 n. 2: Crataegus monogyna n. 2 Prunus spinosa n. 4 Rosa canina n. 8 Berberis vulgaris n. 8 Ligustrum vulgare n. 4 Cornus mas n. 2	



- SEMINA A SPAGLIO
- GAA - GRUPPO ARBOREO ARBUSTIVO
- GA1 - GRUPPO ARBUSTIVO
- GA2 - GRUPPO ARBUSTIVO
- GA3 - GRUPPO ARBUSTIVO
- SA1 - SIEPE ARBUSTIVA
- SR1 - SPECIE RAMPICANTI
- R1
- R2
- R3
- AREE DI CANTIERE
- RIPRISTINO AREE DI CANTIERE
- PRESIDIO IDRAULICO
- ATTRAVERSAMENTI FAUNISTICI
- PANNELLO DI RIVESTIMENTO TIPO A
- PANNELLO DI RIVESTIMENTO TIPO C
- PAVIMENTAZIONE FONOASSORBENTE
- ARRIERA FONOASSORBENTE

anas Direzione Progettazione e Realizzazione Lavori

Strada Statale 4 VIA SALARIA
Adeguamento della piattaforma stradale e messa in sicurezza dal Km 56+000 al Km 70+800

PROGETTO DEFINITIVO cod. RM180
cod. RM364

PROGETTAZIONE: R.T.I.: PROGIM S.p.A. (capogruppo mandataria)
CREW Cremonesi Workshop S.r.l. - TECNO SISTEM S.p.A.
ECOPLAME S.r.l. - ART Risorse Ambiente Territorio S.r.l.

RESPONSABILE INTEGRAZIONE PRESTAZIONI SPECIALISTICHE: Dot. Ing. Antonio GRIMALDI (Progim S.p.A.)	CAPOGRUPPO MANDATARIA: PROGIM S.p.A.	Direttore Tecnico: Dot. Ing. Lorenzo INFANTE
PROGETTISTA FIRMATARIO: Dot. Ing. Lorenzo INFANTE (Progim S.p.A.)	INFRASTRUTTURE PROGIM S.p.A.	
RESPONSABILE STUDIO IMPATTO AMBIENTALE: Dot. Arch. Salvatore SCORPETTA (Progim S.p.A.)	MANDANTI:	
IL GEOLOGO: Dot. Geol. Giovanni CARRA (ART Ambiente Risorse e Territorio S.r.l.)	CREW	TECNOSISTEM
IL COORDINATORE PER LA SICUREZZA IN FASE DI PROGETTAZIONE: Dot. Ing. Michele Casale (Progim S.p.A.)	Direttore Tecnico: Dot. Arch. Claudio TURRINI	Direttore Tecnico: Dot. Ing. Andrea AVELLA
VISTO IL RESPONSABILE DEL PROCEDIMENTO: Dot. Ing. Achille DEVITFRANCESCHI	art	ECOPLAME
PROTOCOLLO	DATA	Direttore Tecnico: Dot. Arch. Pasquale PISANO

STUDIO DI IMPATTO AMBIENTALE
PARTE PROGETTUALE - INTERVENTI DI INSERIMENTO PAESAGGISTICO E AMBIENTALE
PLANIMETRIA DELLE OPERE DI MITIGAZIONE AMBIENTALE - TAV. 5

CODICE PROGETTO	NOME FILE	REVISIONE	SCALA
DP RM 180D20			
DP RM 364D20	T02I1A03AMBPL05	A	1:1000

REV.	DESCRIZIONE	DATA	REDATTO	VERIFICATO	APPROVATO
A	Prima emissione	11/2021	Scarno	D'Agostino	Pisano